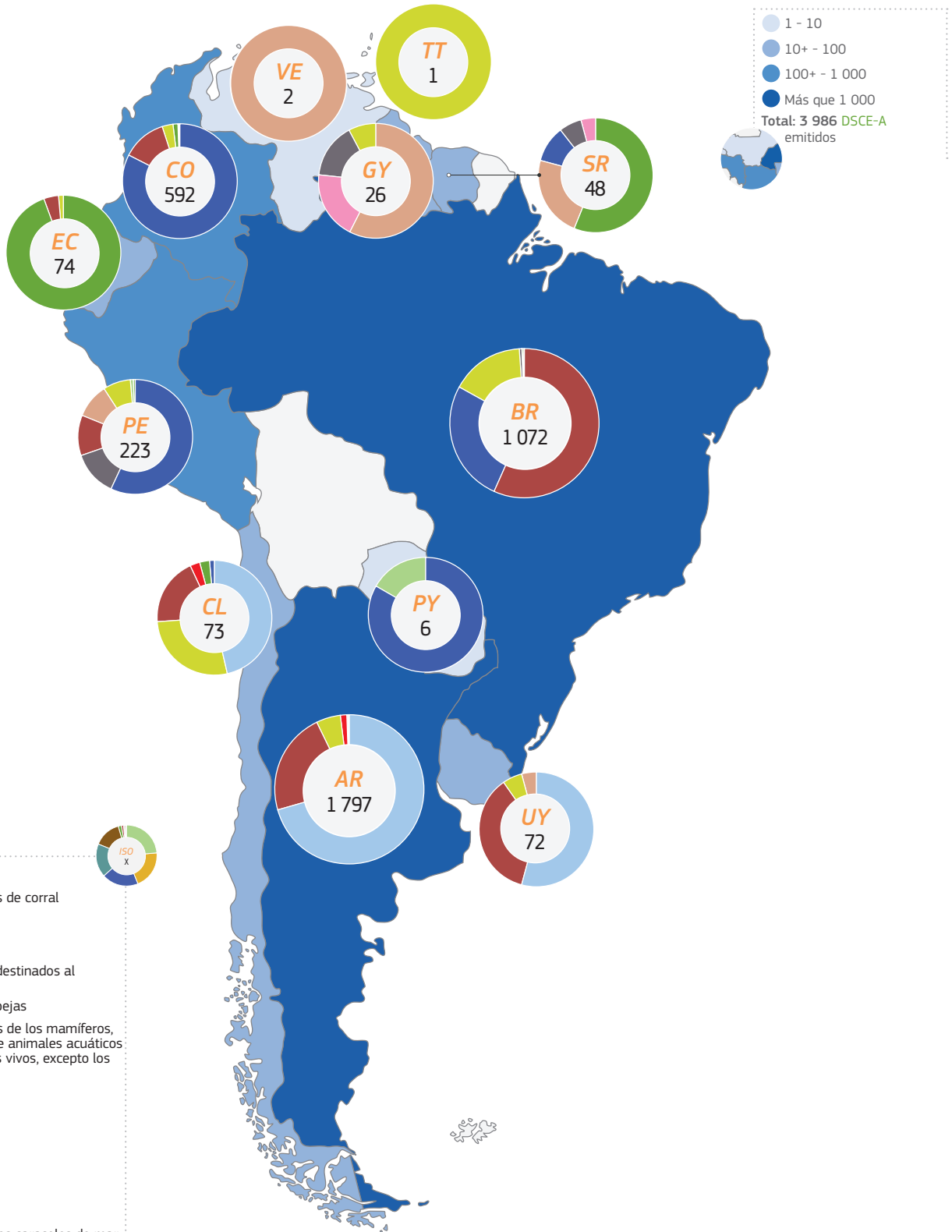


2022

TRAdE Control and Expert System (TRACES)

Sudamerica | **DSCE-A emitidos**



- ◆ Abejas
- ◆ Aves, distintas que aves de corral
- ◆ Perros
- ◆ Huevos para incubar
- ◆ Caballos otros que los destinados al matadero
- ◆ Insectos, distintos de abejas
- ◆ Animales vivos distintos de los mamíferos, aves, reptiles, insectos e animales acuáticos
- ◆ Invertebrados acuáticos vivos, excepto los crustáceos y moluscos
- ◆ Crustáceos vivos
- ◆ Peces vivos
- ◆ Moluscos vivos
- ◆ Otros mamíferos
- ◆ Reptiles
- ◆ Caracoles distintos de los caracoles de mar