



# *Funcionament* de la **UE**

*Aquest fullet és una  
guia breu de les  
institucions de la  
Unió Europea (UE)  
i explica com es prenen  
les decisions.*





## PAÏSOS DE LA UE

La Unió Europea (UE) té 27 Estats membres: Alemanya, Àustria, Bèlgica, Bulgària, Dinamarca, Eslovàquia, Eslovènia, Espanya, Estònia, Finlàndia, França, Grècia, Hongria, Irlanda, Itàlia, Letònia, Lituània, Luxemburg, Malta, els Països Baixos, Polònia, Portugal, el Regne Unit, Romania, Suècia, Txèquia i Xipre.

La UE té un acord anomenat de l'Espai Econòmic Europeu (EEE) amb Islàndia, Noruega i Liechtenstein. Segons aquest acord, molts dels drets dels ciutadans de la UE s'apliquen també a aquests països. També té un altre acord amb Suïssa segons el qual els ciutadans suïssos gaudeixen de molts d'aquests drets. Cap d'aquests països no és membre de la UE i per tant no participen a les seves decisions.

## INSTITUCIONS DE LA UE

La UE està governada per unes institucions que tenen unes funcions específiques. Són el Consell de Ministres, el Consell Europeu, la Comissió, el Parlament Europeu, el Tribunal de Justícia de la Unió Europea i el Tribunal de Comptes Europeu.

## EL CONSELL DE MINISTRES I EL CONSELL EUROPEU

El Consell es compona d'un ministre de cada Estat membre. Hi ha consells de diferents temes: per exemple Consell d'Agricultura, Consell de Medi Ambient, etc. Quan es reuneixen els caps d'Estat o de govern se'n diu Consell Europeu. Els consells, tret del d'Afers Exteriors, estan presidits pel representant del país que n'ostenta la presidència semestral rotatòria. El Consell d'Afers Exteriors està presidit per l'alt representant d'Afers Exteriors i Política de Seguretat.

El Consell de Ministres pren les decisions sobre les polítiques i la legislació de la UE. La majoria d'aquestes decisions es prenen conjuntament amb el Parlament Europeu.

El Consell Europeu té un president permanent que en presideix les reunions.

## LA COMISSIÓ

La Comissió es compona de 27 comissaris, nomenats pels governs dels Estats membres. Els comissaris no han d'actuar en representació dels seus països sinó de l'interès general de la UE. Els comissaris són nomenats per un període de cinc anys.

Cada comissari és responsable d'un o més àmbits d'activitat de la UE.

Les principals funcions de la Comissió són:

- Proposar polítiques i legislació. En la majoria dels casos, la Comissió només pot fer propostes i no pren la decisió final. Això ho fan el Consell i el Parlament Europeu.
- Aplicar les polítiques i els programes de la UE. Entre elles hi ha les polítiques relacionades amb l'agricultura, els consumidors, el medi ambient, l'asil i la immigració. Normalment, l'aplicació de les polítiques es fa conjuntament amb els governs dels Estats membres. En general, la Comissió estableix les normes generals i supervisa l'aplicació concreta pels governs dels Estats membres.
- Garantir que es compleixi la legislació de la UE. Si un Estat membre incompleix, la Comissió té diverses possibilitats per fer-lo complir, fins i tot, si cal, portar-lo davant el Tribunal de Justícia.



## EL PARLAMENT EUROPEU

Els diputats al Parlament Europeu són elegits directament pels ciutadans amb dret de vot dels 27 Estats membres. El 2009 Espanya va elegir 50 eurodiputats. La divisió en circumscripcions electorals és competència de cada país.

### *Legislació i polítiques*

El Parlament Europeu pren moltes de les principals decisions polítiques i legislatives conjuntament amb el Consell. Per exemple, les polítiques i la legislació relacionades amb el medi ambient, els drets dels consumidors o el dret laboral.

El Parlament i el Consell de Ministres controlen conjuntament el pressupost de la UE. El Parlament té un paper limitat en alguns àmbits, com ara les polítiques exterior i de defensa.

## EL TRIBUNAL DE JUSTÍCIA DE LA UNIÓ EUROPEA

El Tribunal de Justícia de la Unió Europea interpreta els Tractats de la UE i dictamina si els Estats membres els compleixen o no.

## EL TRIBUNAL DE COMPTES EUROPEU

El *Tribunal de Comptes* Europeu revisa la despesa i els comptes de la UE.



## ALTRES ORGANISMES DE LA UE

El *Banc Central Europeu* és l'autoritat monetària pels països que tenen l'euro com a moneda. Actualment són Alemanya, Àustria, Bèlgica, Eslovàquia, Eslovènia, Espanya, Estònia, Finlàndia, França, Grècia, Irlanda, Itàlia, Luxemburg, Malta, els Països Baixos, Portugal i Xipre.

El *Banc Europeu d'Inversions* atorga fons per a inversions en programes a diferents Estats membres.

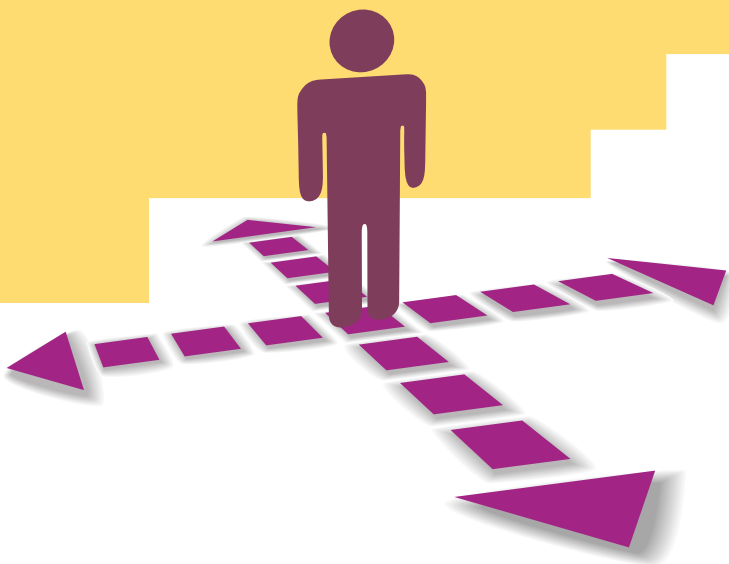
## ORGANISMES CONSULTIUS

El *Comitè Econòmic i Social Europeu* és un comitè consultiu compost de representants dels interlocutors socials, nomenats pels governs nacionals. La Comissió ha de consultar el Comitè sobre algunes qüestions, especialment de caire social. Al Comitè hi ha 21 representants espanyols.

El *Comitè de les Regions* és un comitè consultiu compost per representants dels governs regionals i locals. Espanya hi té 21 membres elegits entre els membres de les autoritats locals.

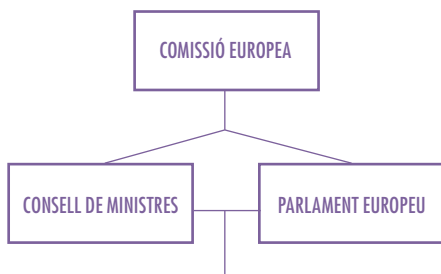
## COM ES PRENEN LES DECISIONS

El procediment de presa de decisions és prou complex i, en molts aspectes, és diferent dels procediments nacionals.



La Comissió fa propostes legislatives. Els ciutadans i les entitats poden pressionar-la perquè faci propostes en qualsevol matèria. Mentre va elaborant la proposta, la Comissió pot consultar funcionaris nacionals, grups d'experts o altres organitzacions interessades. Per exemple, per a les propostes relacionades amb els drets dels treballadors es consulta normalment els sindicats i els empresaris, i per a les que afecten els consumidors, les seves organitzacions.

Després, el Consell de Ministres i el Parlament Europeu debaten la proposta. També la poden debatre altres institucions. En la majoria dels casos, la decisió final correspon conjuntament al Consell i el Parlament.



El Consell de Ministres i el Parlament Europeu decideixen la forma final de la legislació

L'estatut jurídic de les decisions depèn de quin instrument es fa servir. Els principals són:

**Directives.** Vinculen jurídicament els Estats membres. Estableixen la finalitat que s'ha d'assolir i la data a la qual s'ha d'assolir, però els mitjans per fer-ho es deixen al criteri dels governs nacionals. Normalment s'han d'aplicar a través de disposicions aprovades pels parlaments nacionals, però a vegades els ciutadans s'hi poden acollir encara que això no s'hagi fet. En alguns casos, si un govern nacional no aplica una directiva, una persona pot demandar el govern pels perjudicis resultants de l'incompliment.

**Reglaments.** També vinculen els Estats membres. Normalment no cal que s'incorporin específicament a la legislació nacional. Si la legislació nacional és contrària a un reglament, preval aquest últim.

**Decisions.** Poden adreçar-se a una persona, una organització o un Estat membre. Són jurídicament vinculants per a les persones a què s'adreça.

**Recomanacions.** No són vinculants i només tenen força moral.



## MÉS INFORMACIÓ

### *Representació de la Comissió Europea a Barcelona*

La Comissió Europea té oficines de representació a diferents ciutats de tots els Estats membres. A Barcelona és a:

Representació de la Comissió Europea a Barcelona

Passeig de Gràcia, 90 - 08008 BARCELONA

[ec.europa.eu/barcelona](http://ec.europa.eu/barcelona)

Correu electrònic: [burbar@ec.europa.eu](mailto:burbar@ec.europa.eu)

### *Oficina del Parlament Europeu a Barcelona*

Ofereix informació sobre la funció i els poders del Parlament Europeu, els diputats espanyols i les seves activitats i les qüestions de què s'ocupa actualment el Parlament.

Oficina del Parlament Europeu a Barcelona

Passeig de Gràcia, 90, 1er pis - 08008 - Barcelona

[www.europarlbarcelona.eu](http://www.europarlbarcelona.eu)

Correu electrònic: [epbarcelona@europarl.europa.eu](mailto:epbarcelona@europarl.europa.eu)

***Europe Direct és un servei destinat a ajudar-vos a trobar les respostes a les preguntes que us pugueu plantejar sobre la Unió Europea***

**Número de telèfon gratuït (\*):**

**00 800 6 7 8 9 10 11**

(\*) Hi ha operadors de telefonia mòbil que no autoritzen l'accés als números 00 800 o bé cobren per accedir-hi.

