

The title 'TRANSITIO CTP' is displayed in a large, bold, yellow, uppercase, sans-serif font with a slight drop shadow. It is positioned in the upper left quadrant of the slide. A horizontal bar with a color gradient from orange to purple to blue spans across the top of the slide, and a vertical line of the same gradient descends from the left side of the title.

Présentation du 01/07/2009

CONTEXTE

L'ordonnance du 13 avril 2006 a organisé sur 7 sites dont 2 en Bretagne Vitré et Morlaix l'expérimentation du Contrat de Transition Professionnelle, dispositif d'aide aux transitions professionnelles pour les licenciés pour motif économique d'entreprises de moins de 1000 salariés géré par une filiale de l'AFPA : TransitioCTP



- En adhérant au CTP, le salarié licencié perçoit une allocation formation de transition professionnelle égale à 80% de sa rémunération brute antérieure et bénéficie d'un accompagnement personnalisé et renforcé vers le retour à l'emploi. Il s'agit d'un système dit de « flexsécurité ».

A CE JOUR ...



LES ADHESIONS

L'expérimentation du CTP a débuté en Mai 2006.
 Depuis cette date, au 31 mai 2009, à Morlaix :

Les caractéristiques socio - démographiques des bénéficiaires														
Sexe			Age						Niveau de qualification					
Hommes	Femmes	Total	-26 ans	26 à 45 ans	45 à 50 ans	50 à 55 ans	+ 55 ans	Total	VI	V et Vbis	IV	III	II et +	Total
404	350	754	65	452	117	87	33	754	68	363	131	135	57	754

Soit 80 % d'adhésions

LES FORMATIONS

Nombre de bénéficiaires entrés en CTP	Dont entrées en formation en fin de période				Nombre total de formations dispensées	en % sur les entrées
	-36 Heures	36-150 heures	150-300 heures	300 heures et +		
754	304	294	100	114	812	107,7%

- **Certification**
- **Professionnalisation**
- **Préparation à la qualification**
- **Perfectionnement**

Nombre de bénéficiaires entrés en CTP	Par financeurs						Nombre total de formations dispensées
	AGEFOS PME	OPCALIA	Etat Ministère chargé de l'emploi	Unédic Assédic	Collectivité territoriale Conseil général ou régional	Autres	
754	374	79	184	58	98	19	812

LES PERIODES TRAVAILLEES

Nombre de bénéficiaires entrés en CTP	Dont entrées en période travaillées en cumul				Nombre total de périodes travaillées	en % sur les entrées
	CDD Initial	CDD Renouvelé	CTT Initial	CTT renouvelé		
754	278	5	37	2	322	42,7%

Nombre de bénéficiaires entrés en CTP	Périodes travaillées par durée en cumul				Nombre total de périodes travaillées	en % sur les entrées
	-de 15Jrs	de 16 jrs à 1 mois	de 1 à 3 mois	+ de 3mois		
754	56	70	121	75	322	42,7%

LES PLACEMENTS

1/ Sorties en emploi :

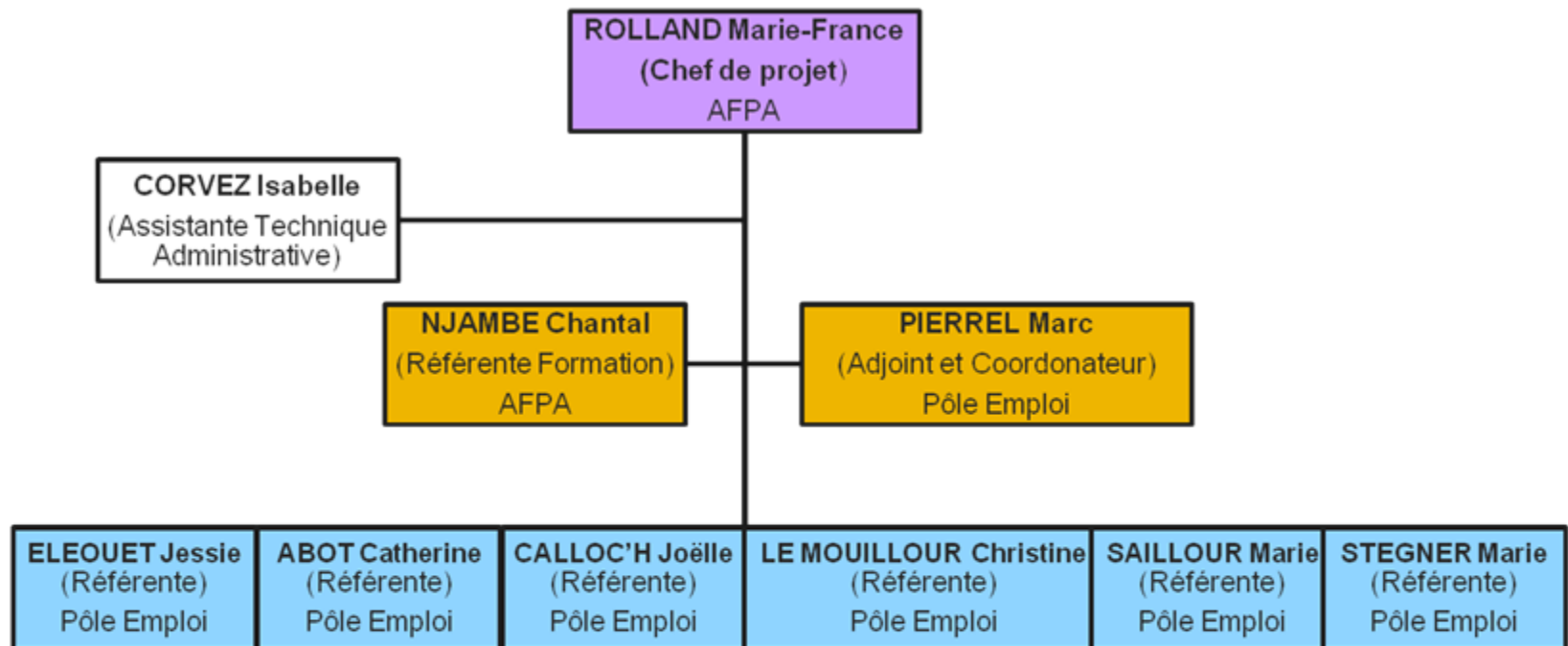
Nombre de bénéficiaires sortis	Sorties avec reprise durable d'emploi en cumul				Total sorties Durables
	CDI	CDD + 6 mois	CTT + 6 mois	Création ou reprise d'entreprise	
322	211	103	5	30	322

2/ Sorties pour autres motifs :

174 sorties pour autre motifs dont 46 sans issue positive

Non respect des engagements	Départ en retraite	Longue maladie (+1 mois) & décès	Maternité	Sorties à la fin du CTP	
				AVEC issue positive	SANS issue positive
18	8	11	5	86	46

L'EQUIPE



LES PARTENARIATS

Nous nous sommes efforcés de lier des relations avec tous les acteurs de l'emploi et de la formation intervenant sur le territoire :

- ↔ SPE local – Sous-préfet - DDTEFP – AFPA – POLE EMPLOI
- ↔ Entreprises,
- ↔ Chambres consulaires,
- ↔ Centres de formation,
- ↔ Collectivités locales,
- ↔ AGEFOS – OPCALIA,
- ↔ Branches professionnelles,
- ↔ Syndicats – Salariés et Patronaux,
- ↔ PDITH – CAP Emploi – Médecine du travail

MORLAIX – METHODE DE TRAVAIL

- Privilégier la communication
 - ⇒ *Simple*
 - ⇒ *Compréhensible de tous*

- Afficher nos objectifs clairement
 - ⇒ *Auprès de nos adhérents*
 - ⇒ *Des employeurs*
 - ⇒ *Des politiques*

- ***ECOUTER, PENSER, AGIR et REAGIR de manière concertée***
Rapide et pragmatique

POINTS D'AMELIORATION

- Rendre possible des réorientations vers :
 - ⇒ *Services Sociaux*
 - ⇒ *Médecins du travail*
 - ⇒ *Services médicaux spécialisés*

- Intégrer lors de la signature du Contrat
 - *une notion de reconduction au bout de 6 mois –*
au regard de la plus-value de l'accompagnement

- Etablir une *dégressivité* dans l'Allocation de Transition