



Monitoring and follow up of Individual Action Plans in Estonia

Anu Tamm

Estonian Unemployment Insurance Fund

March 2011



Approach to individual action planning

Individual Job Search Plans are used to plan and carry out activities to help jobseeker to find and take up a job

PES is required to issue an Individual Job Search Plan for every jobseeker within 30 days from registration (usually at the second appointment with the advisor)

Plans are reviewed and developed throughout job seeking period but at least once in every 3 months

Background information and assessment

- Protsessid
- Detailandmed
- Avaldused
- Otsused
- TKH otsused
- Seisundid
- ITK
- Töötutoetus
- Maksud
- EVAT
- Töövahendus
- Tööpraktika
- Karjäärinõustamine
- EURES
- Koolitus
- Tööotsingu töötuba

Detailandmed

Gathering background information (education, skills, work experience, job expectations)

Abiinfo

Üldandmed

Töökogemus

Töösoovid

Oskused

Haridus

Hõived

Riskirühmad

Kokkuvõte

ITK tegevused ja pöördumised

KOKKUVÕTE

Kokkuvõte

Muutmise ajalugu

Kokkuvõte lisatud: 27.02.2012

Töö leidmisele aitab kaasa

Assessing **advantages** in finding employment

Tööle saamist võib takistada

Assessing **obstacles** in finding employment

Kas tööle saamine on eriliselt takistatud: jah ei

Kas ITK koostamisele järgneval 3 kuul piisab töövahendusest ja iseseisvast töö otsimisest (st 3 kuuks ITP/telefoni teel pöördumise luba): jah ei

Assessing ability to look for a job with the help of e-services only in the first three month of unemployment

Tööle saamiseks kavandatud või soovitud tegevused:

Strategic (longer-term) plan - roadmap to employment

Lisainfo:

Salvesta

Action planning and interview appointments

Protsessid


- Detailandmed
- Avaldused
- Otsused
- TKH otsused
- Seisundid
- ITK
- Töötutoetus
- Maksed
- EVAT
- Töövahendus
- Tööpraktika
- Karjäärinõustamine
- EURES
- Koolitus
- Töötöingu töötuba


Detailandmed Abiinfo

Üldandmed Töökogemus Töösoovid Oskused Haridus Hõived Riskirühmad Kokkuvõtte ITK tegevused ja pöördumised

» ITP logi » Kõik X-tee päringud » Sissetulekud (EMTA) » SKA andmed » Äriregistri andmed » Õppimise andmed (EHIS)

INDIVIDUAALNE TÖÖTSIMISKAVA

ITK alustamise ehk arvelevõtu kuupäev: 27.02.2012 

ITK kokkuvõtte koostamise kuupäev:  Koostada hiljemalt 27.03.2012 Strategic plan

Tööle saamiseks kavandatud või soovitud tegevused:

Kokkuvõtte lisainfo:

Salvesta

TEGEVUSED

Activities/steps to move forward (including referrals to vacancies, job search assistance services, ALMPs)

Tegevus/ Lisateave	Korraldaja	Tähtaeg / Katkestamine	Täidetud?/ Täitmata jätmise põhjus	Hinnang, lisainfo
<input type="text"/>	Töötukassa	<input type="text"/>		Lisa

Kokku: 0

PÖÖRDUMISED

» Teatamine arveloleku lõpetamisest

ITK koostamisest möödub 3 kuud: . . .2012

Agreed appointment time

Actual appointment time

Pöördumise tüüp	Ettenähtud järgmine külastus või ITP tähtaeg	Lubatud telefoni või ITP teel	Tegelik pöördumis kuupäev	Pöördumata jätmisest teatamise kuupäev	Kas pöördus ettenähtud kp või varem?	Põhjus	Lisainfo	EURES teave	Konsultant
ettenähtud pöördumine	26.03.2012 09:00 Muuda kalendrist	Ei						ei	Muuda Kustuta
ettenähtud pöördumine	27.02.2012 08:37	Ei	27.02.2012		JAH			ei	Muuda Kustuta



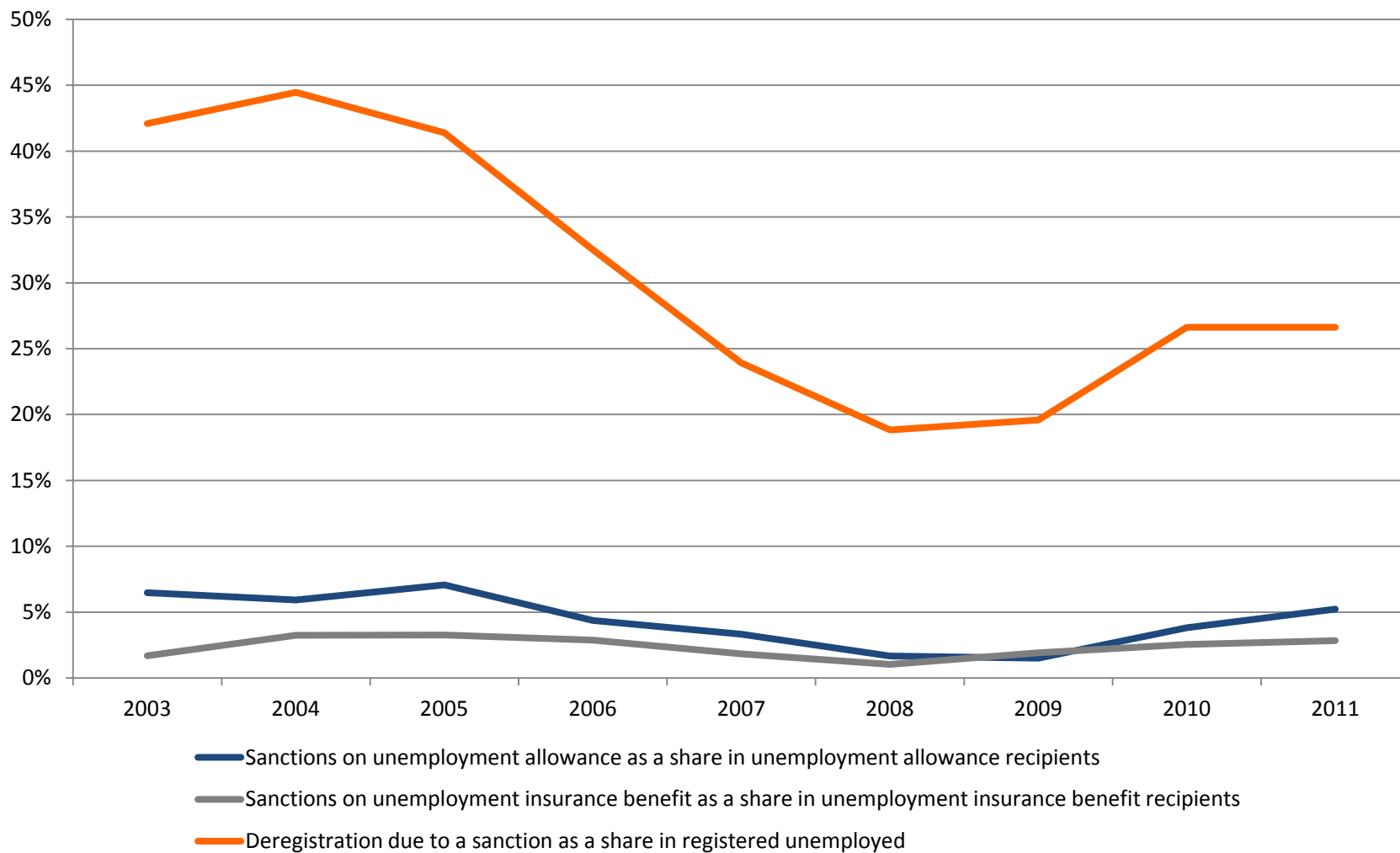
Monitoring and follow up

- Face-to-face counselling at least once in 30 days
- ✓ jobseeker can be asked to come in more frequently if he needs more support
- ✓ counselling via e-service (e-diary) or phone might be allowed for the first 3 months of unemployment or when enrolled in ALMP
- Each time work-focussed interview is carried out
- ✓ progress is discussed and results recorded in the plan
- ✓ next steps and (managable) tasks are agreed (to experience success and avoid failure)
- Support services and measures are provided on the basis of individual needs of jobseeker
- ✓ advisor can choose the most suitable and effective help

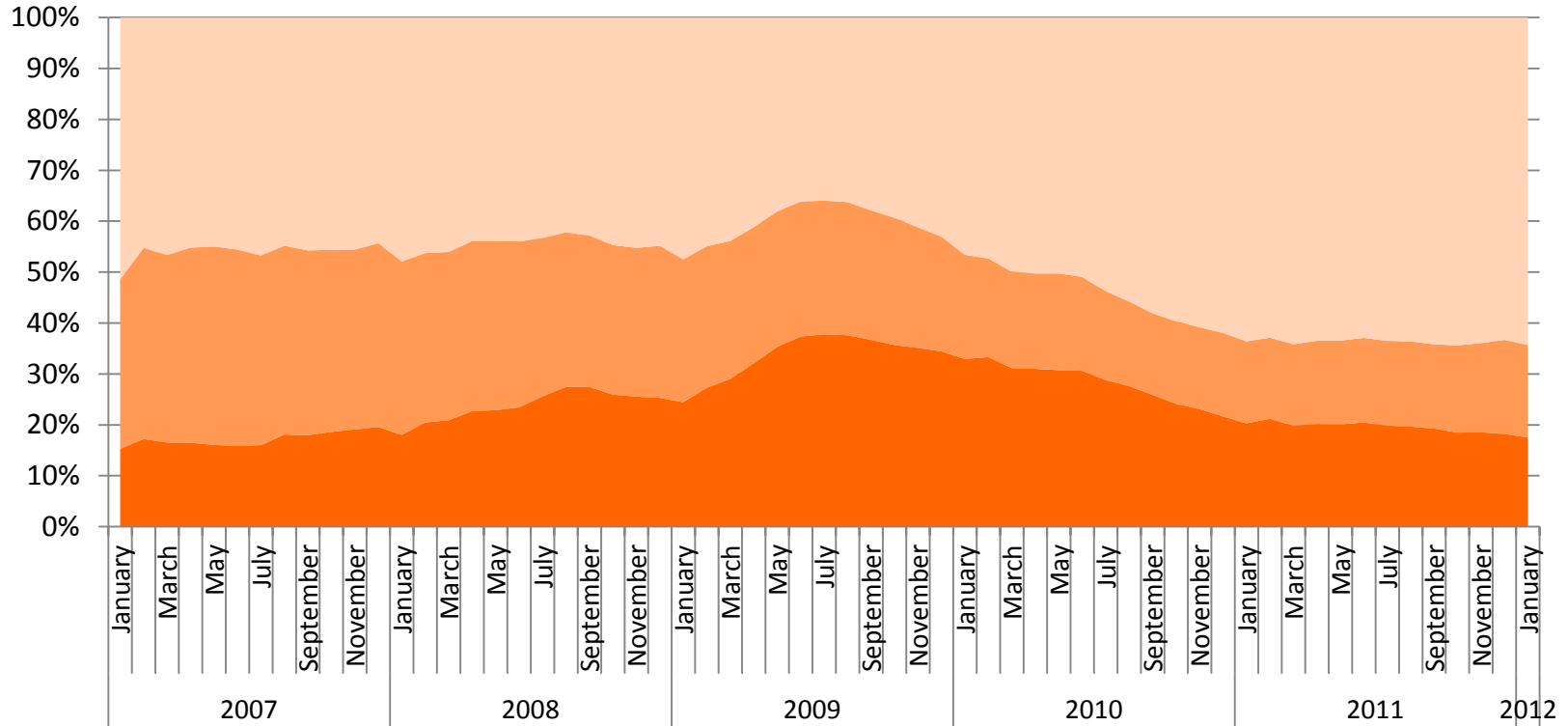


Balance of support and sanctions

- Gradual sanctions are applied if plan is not followed (agreed steps are not taken) **without good reason:**
- ✓ 1st failure or missed appointment – insurance benefit will be terminated, unemployment allowance payments withheld for 10 days
- ✓ 2nd failure or missed appointment – unemployment allowance will be terminated
- ✓ 3rd failure or missed appointment – registration will be terminated (90 days waiting period might apply for re-registration if jobseeker has repeatedly refused to meet his responsibilities)



Share of cases where sanctions have been applied



- Proportion of unemployment insurance benefit recipients
- Proportion of unemployment allowance recipients
- Proportion of registered unemployed without unemployment benefits

Activation challenge: 2/3 of PES clients are without unemployment benefits



Support or sanctions?

- We use plans to help jobseekers to focus on job-search and to help us to provide them necessary support and monitor the progress
 - ✓ plans are not there to police and sanction
- Experience with sanctions:
 - ✓ 17% of de-registered enter a job within 6 months (incl 9% within 3 months)
 - ✓ 30% re-register within 6 months (incl 22% within 3 months)
 - ✓ overly strict towards UIB recipients (immediate loss of benefit)
 - ✓ not effective in the case of long-term unemployed (often with multiple problems) who do not receive any unemployment benefits



Thank you!

anu.tamm@tootukassa.ee

www.tootukassa.ee/eng