

Õiguslik taust

GEF alustas tegevust 2007. aasta alguses. 2009. aasta keskpaigas vaadati Euroopa majanduse elavdamise kava raames üle fondi reeglid, et võtta arvesse ka ülemaailmsest finants- ja majanduskriisist põhjustatud koondamisi.

Viide:

määrus (EÜ) nr 1927/2006 Globaliseerumisega Kohanemise Euroopa Fondi loomise kohta (Euroopa Liidu Teataja L 48, 22.2.2008, lk 82), mida on muudetud määrusega (EÜ) nr 546/2009 (Euroopa Liidu Teataja L 167, 29.6.2009, lk 26).

Европейски фонд за приспособяване към глобализацията
Fondo Europeo de Adaptación a la Globalización
Evropský fond pro přizpůsobení se globalizaci
Den Europæiske Fond for Tilpasning til Globaliseringen
Europäischer Fonds für die Anpassung an die Globalisierung
Globaliseerumisega Kohanemise Euroopa Fond
Ευρωπαϊκό Ταμείο Προσαρμογής στην Παγκοσμιοποίηση
European Globalisation Adjustment Fund
Fonds européen d'ajustement à la mondialisation
Ciste Eorpach um Choigeartuithe de bharr Domhandaithe
Fondo europeo di adeguamento alla globalizzazione
Eiropas Globalizācijas pielāgošanas fonds
Europos prisitaikymo prie globalizacijos padarinių fondas
Európai Globalizációs Alkalmazkodási Alap
Fond Ewropew ta' agğustament għall-globalizzazzjoni
Europees Fonds voor aanpassing aan de globalisering
Europejski Fundusz Dostosowania do Globalizacji
Fundo Europeu de Ajustamento à Globalização
Fondul European de Ajustare la Globalizare
Európsky fond na prispôsobenie sa globalizácii
Evropski sklad za prilagoditev globalizaciji
Euroopan globalisaatorahasto
Europeiska fonden för justering för globaliseringseffekter

Kas te soovite täpsemat teavet?

Lisateavet leiata Euroopa Komisjoni GEFi-teemaliselt veebisaidilt: www.ec.europa.eu/egf

Sellelt saidilt võite leida:

- GEFi määruse 22 keeles
- Lühülevaate fondist ja selle tegutsemispõhimõtetest
- GEFist abi taotlemise vormi
- Taotlejatele mõeldud juhtnöörid
- Teabe kõigi laekunud, heakskiidetud, ja tagasilükatud taotluste kohta
- Näiteid GEFi rahastatava tegevuse kohta
- Kontaktandmed

GEFi haldab tööhõive, sotsiaalküsimuste ja võrdsete võimaluste peadirektoraadi kaudu Euroopa Komisjon.

Directorate-General for Employment, Social Affairs and Equal Opportunities
Unit EGF, Innovation (EMPL/B4)
European Commission
1049 Bruxelles/Brussel
BELGIQUE/BELGIË

GEFi kohta võite lisateavet saada ka järgmisel aadressil: empl-egf-info@ec.europa.eu

© Euroopa Liit, 2010

Allikale viitamisel on reprodutseerimine lubatud.



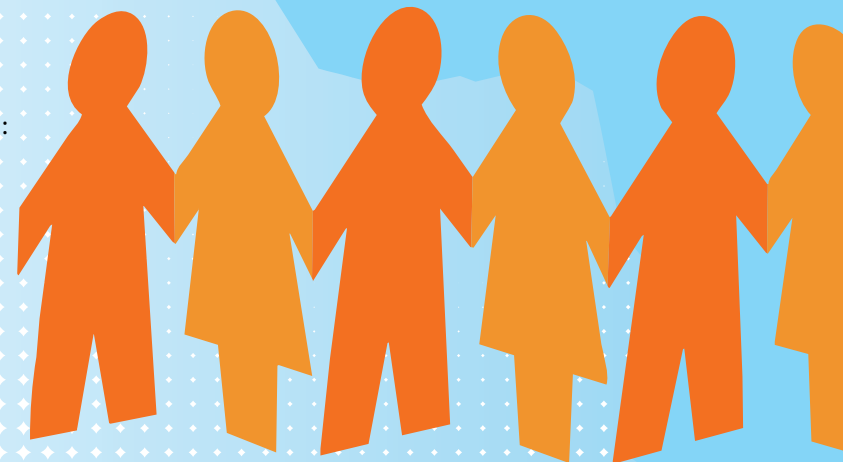
Väljaannete talitus

KE-31-09-244-ET-N


GEF

GLOBALISEERUMISEGA KOHANEMISE EUROOPA FOND

Kaotasid töö? GEF saab võib-olla aidata



Euroopa Komisjon



„Euroopa Liit põhineb solidaarsusel. Meie loomumaseks reaktsiooniks on aidata hädasolijaid ja rakendada otsustavaid meetmeid kriisi tulemusel tekkinud tööprobleemide lahendamiseks. GEF on üheks vahendiks, millega EL aitab koondatud töötajatel uuesti tööle asuda.“

President José Manuel Barroso

Majanduskasvu tingimustes toob üleilmastumine enamikule inimestele Euroopa Liidus märkimisväärset kasu, kuid sellel võib olla ka negatiivseid tagajärgi, seda eriti kõige ohustatutele ja kõige madalama kvalifikatsiooniga töötajatele ning sektoritele, mida praegune finants- ja majanduskriis kõige tugevamalt mõjutab.

Globaliseerumisega Kohanemise Euroopa Fond (GEF) on üheks vahendiks, millega Euroopa reageerib finants- ja majanduskriisile, selle eesmärk on aidata üleilmastumise negatiivsete mõjude või globaalse majanduskriisi tõttu oma töö kaotanud Euroopa kodanikke, toetades nende püüdlusi kiireks tööle naasmiseks. Fond on suunanud maailma kaubanduse struktuurimuutuste ning globaalse finants- ja majanduskriisi tagajärjel töötuks jäänute toetamisele.

Töötajate toetuse rahastamine

GEF on loodud eesmärgiga rahastada töötajate individuaalset toetamist. Fond keskendub individuaalsetele vajadustele kohandatud meetmetele, mis peaksid aitama töötajatel oma koha tööturul võimalikult kiiresti tagasi võita.

Kes sobib toetuse saamiseks?

GEF pakub toetust konkreetsetele töötajatele. Toetust võivad taotleda kõik ELi töötajad, kes on kaotanud töökoha üleilmastumise või globaalse finants- ja majanduskriisi tagajärjel – olenemata riigist, piirkonnast või neile töökohaks olnud ettevõtte tüübist. Fond ei anna toetust ettevõtetele.

GEF lisab oma osa kohalikul, piirkondlikul ja riiklikul tasandil antavale toetusele. See ei vabasta ettevõtteid siseriiklikes õigusaktides ja kollektiivlepingutes sätestatud kohustustest. GEFile võib taotluse esitada, kui töökoha kaotab üle 500 töötaja, aga teatavatel asjaoludel ka siis, kui koondatakse väiksem hulk inimesi.

Liikmesriigid võivad GEFist töötajate nimel abi taotleda ning nemad vastutavad ka rahastatava tegevuse läbiviimise eest. Kõnealuse tegevuse peavad liikmesriigid ellu viima 24 kuu jooksul abi taotlemisest.

GEFil on üle Euroopa Liidu võimalik eraldada kaasfinantseerimise korras kuni 500 miljonit eurot aastas, millele lisandub siseriiklik rahastamine.

Muu hulgas rahastatakse järgmisi tegevusi:

- 1 abi töökoha otsimisel, kutsenõustamine, individuaalsetele vajadustele kohandatud koolitus ja ümberõpe, sealhulgas väljaõpe uute infotehnoloogiate alal, ormandatud kogemuste tõendamine, abi uue töökoha leidmisel ja ettevõtluse edendamise või abi tegevuse alustamisel FIEna;
- 2 spetsiaalsed ajaliselt piiratud meetmed, näiteks toetused tööotsinguteks, sõidutoetused või toetused elukestva õppe ja koolitusüritustel osalevatele isikutele; ning meetmed, mis on mõeldud eelkõige ebasoodsas olukorras olevate või vanemate töötajate tööturul tagasimeelitamiseks või tööturul hoidmiseks.