



Schweizerische Eidgenossenschaft
Confédération suisse
Confederazione Svizzera
Confederaziun svizra

Federal Department of Economic Affairs, Education and Research - EAER
State Secretariat for Economic Affairs – SECO
Labour Market / Unemployment Insurance

Continuous learning as a central feature of performance management

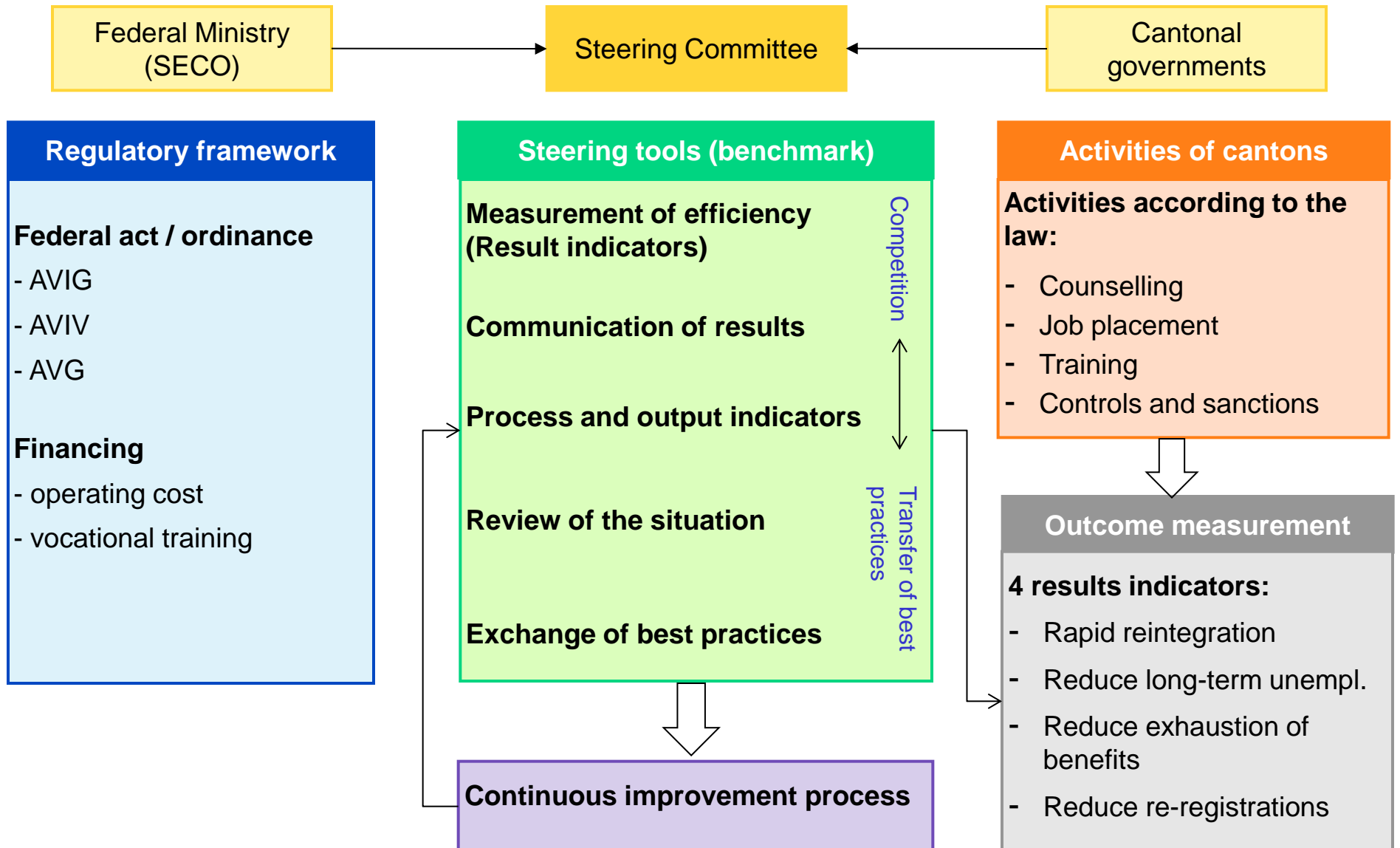
Some aspects of the Swiss system

**PES to PES Dialogue
Dissemination Conference
Brussels, 3-4 October 2013**

Olivier Nussbaum
International affairs
Labour Market and Unemployment Insurance



Agreement between cantonal governments and federal ministry



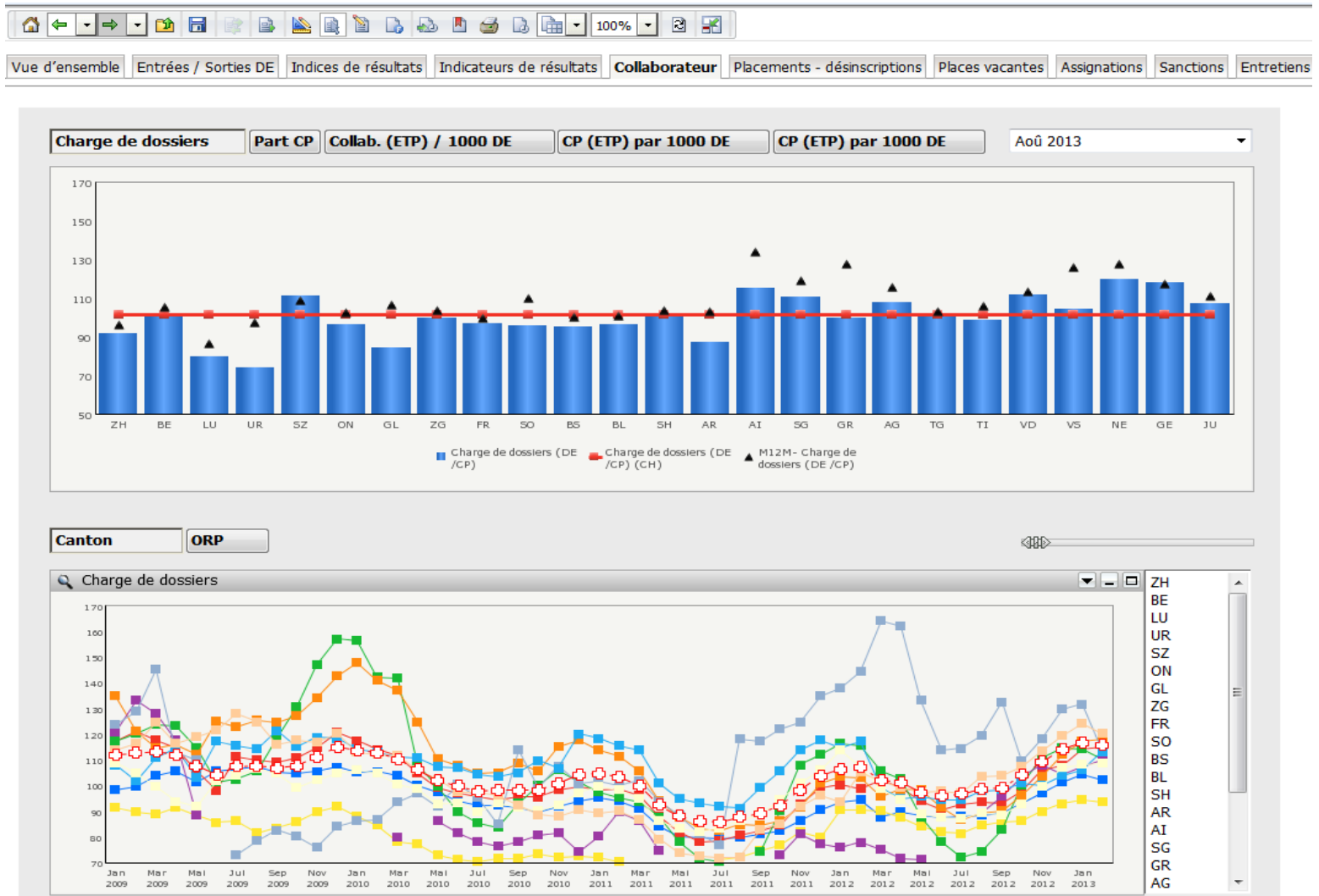


Process and output indicators

- Based on the balanced scorecard (BSC)
- Produced centrally every month
- Available on the level of the cantons and the regional offices
- Accessible on-line for all actors of the system



Online tools – Cockpit





Individual performance management – Centrally produced tools for counsellors

Periode: 201201-201212

RAV: SOAK0

PB: T7J7F

Untersuchungsgegenstand	Wert PB	Ø-Wert CH	sehr hoher Wert zu den 10% PB mit den höchsten Werten gehörend	hoher Wert zu den 25% PB mit den höchsten Werten gehörend	tiefer Wert zu den 25% PB mit den tiefsten Werten gehörend	sehr tiefer Wert zu den 10% PB mit den tiefsten Werten gehörend
Vermittlung von Stes und Zuweisungen						
0301 Anteil Leistungsbezüger mit ZV.	19.8	23.8 %	Keine Auffälligkeiten			
0302 Anzahl Zuweisungen zu offenen Stellen je erfolgreiche Vermittlung.	3.7	17.6 Zuweisungen	<input type="checkbox"/>	<input type="checkbox"/>	<input checked="" type="checkbox"/>	<input type="checkbox"/>
Beratung						
0401 Anzahl Beratungsgespräche je Leistungsbezüger.	0.7	0.7 Gespräche	Keine Auffälligkeiten			
0402 Anzahl Beratungsgespräche mit Leistungsbezügern pro Monat (bei Teilzeitangestellten auf eine 100%-Stelle hochgerechnet).	53.1	67.1 Gespräche	Keine Auffälligkeiten			
Betreuungsintensität						
0501 Anteil an Leistungsbezügern, die weder ein Beratungsgespräch hatten, noch eingestellt wurden, noch auf eine offene Stelle zugewiesen wurden, noch eine arbeitsmarktliche Massnahme besucht haben.	23.6	20.1 %	Keine Auffälligkeiten			
0502 Anzahl an Leistungsbezügern pro Monat, die weder ein Beratungsgespräch hatten, noch eingestellt wurden, noch auf eine offene Stelle zugewiesen wurden, noch eine arbeitsmarktliche Massnahme besucht haben. (bei Teilzeitangestellten auf eine 100%-Stelle hochgerechnet).	18.6	18.1 Bezüger	Keine Auffälligkeiten			
0503 Anteil an langzeitstellersuchenden Leistungsbezügern, die weder ein Beratungsgespräch hatten, noch eingestellt wurden, noch auf eine offene Stelle zugewiesen wurden, noch eine arbeitsmarktliche Massnahme besucht	1.8	0.7 %	<input type="checkbox"/>	<input checked="" type="checkbox"/>	<input type="checkbox"/>	<input type="checkbox"/>



Review of the situation

- With under-performing cantons or regional offices
- Goal: help the cantons to help themselves
- Steps:
 - PLAN:
 - Analyse of the situation through canton with some input of SECO
 - Definition of fields of action, objectives, concrete measures for improvement, deadline through canton
 - DO: Implementation of measures through canton
 - CHECK: Implementation of measures and effects on results evaluated externally under supervision of SECO
 - ACT: Corrective measures. Decision on carrying on or not with review of the situation



Exchange of best practices

- Requires different approaches on different levels
- Geographic levels:
 - Within RPO (120), cantons (26), regions (4)
 - At national level
 - Between RPO of same cluster (similar economic and geographic situation)
- Hierarchical levels:
 - Manager of canton, of RPO
 - Counsellors (within RPO)
- Voluntary
- Based on hard facts and structured (sources: indicators, process analysis, studies, etc.)
- Exchange of best practices only possible if competition is sound on all levels (reputation effect / no financial consequences)



Conclusion



Thank you very much for your attention