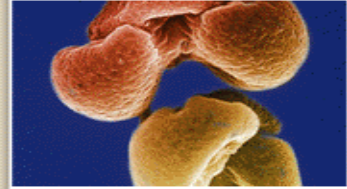




INSTITUT PASTEUR

**1887- 2006**

**Près de 120 ans de recherches  
dans le domaine biomédical**





- **Fondation Institut Pasteur : Historique**
- **L'Institut Pasteur aujourd'hui**
- **Budget et sources de financement**
- **Focus sur les Financements privés et sur la Politique de mécénat**



# Fondation Institut Pasteur : Historique



- Fondation **privée**, à but non lucratif, reconnue d'utilité publique créée en **1887** grâce à une **souscription internationale**.
- La **mission** de l'Institut Pasteur est de contribuer à la prévention et au traitement des maladies, en priorité infectieuses, par la **recherche**, **l'enseignement**, et des actions de **santé publique**.
- L'Institut Pasteur fut l'un des berceaux de la **Microbiologie**, de **l'Immunologie** et de la **Biologie moléculaire**.
- Une **vocation internationale** dès sa création : Premier institut hors de France : Vietnam en 1891.





## Louis Pasteur (1822-1895)



De renommée internationale, il fut un **pionnier** en sciences, un **humaniste** et le premier « **fund raiser** » français moderne.

Son travail a porté sur des domaines très divers :

- fermentation de la bière, du vin (*pasteurisation*)
- maladies du ver à soie
- charbon du mouton
- choléra des poules
- rage
- hygiène



# Création de l'Institut Pasteur



## 1887: Souscription internationale

C'est au succès du vaccin contre la rage testé par L. Pasteur que l'on doit la **première grande opération française de collecte de fonds internationale**. Des personnalités du monde entier, comme des anonymes, avaient contribué à cet élan de générosité.



« Notre institut sera à la fois un dispensaire pour le traitement de la rage, un centre de recherche pour les maladies infectieuses et un centre d'enseignement. »

**Louis Pasteur**



# 120 ans de découvertes



- 1885 vaccin contre la rage
- 1921 production du BCG
- 1932 vaccin contre la fièvre jaune
- 1954 vaccin contre la poliomyélite

## 8 Lauréats du Prix Nobel



- 1983 découverte des VIH-1 & 2, tests de diagnostic
- 1997 séquence complète du génome de la bactérie responsable de la tuberculose
- 2001 mécanisme d'infection des Listéria
- 2002 rôle de la nicotine dans la mort subite du nouveau-né
- 2003 identification de 2 gènes associés à l'autisme
- 2004 découverte d'une molécule clé en matière de thérapie du cerveau



# L'Institut Pasteur aujourd'hui



- **2 550** personnes sur le campus
  - ↳ **1 900** salariés
  - ↳ **650** élèves et stagiaires
    - ↳ **60** nationalités
- ↳ Un campus de **5** hectares au cœur de Paris



- **10** départements de recherche qui regroupent les unités de recherche sur le même champ scientifique
- **130** unités de recherche

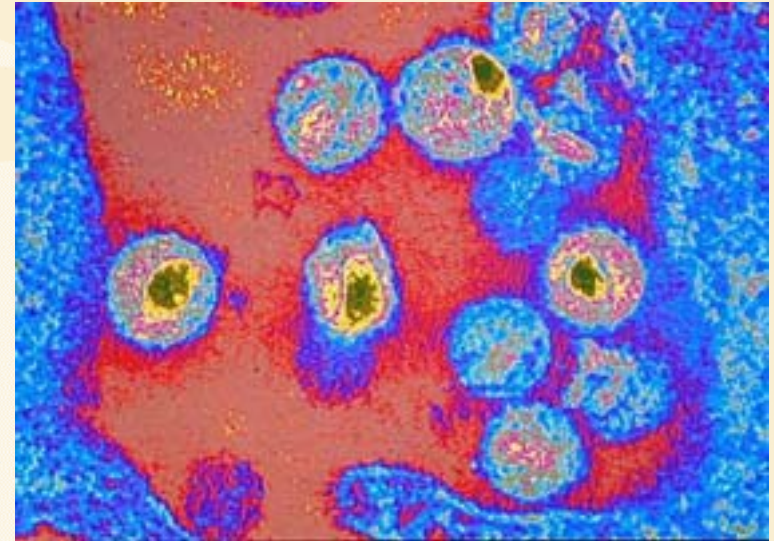


- **Maladies virales** : grippe, rage, hépatites, poliomyélite, SIDA, dengue, fièvre jaune, fièvres hémorragiques...

- **Maladies bactériennes** : tuberculose, peste, coqueluche, méningites, maladies à staphylocoques et streptocoques...

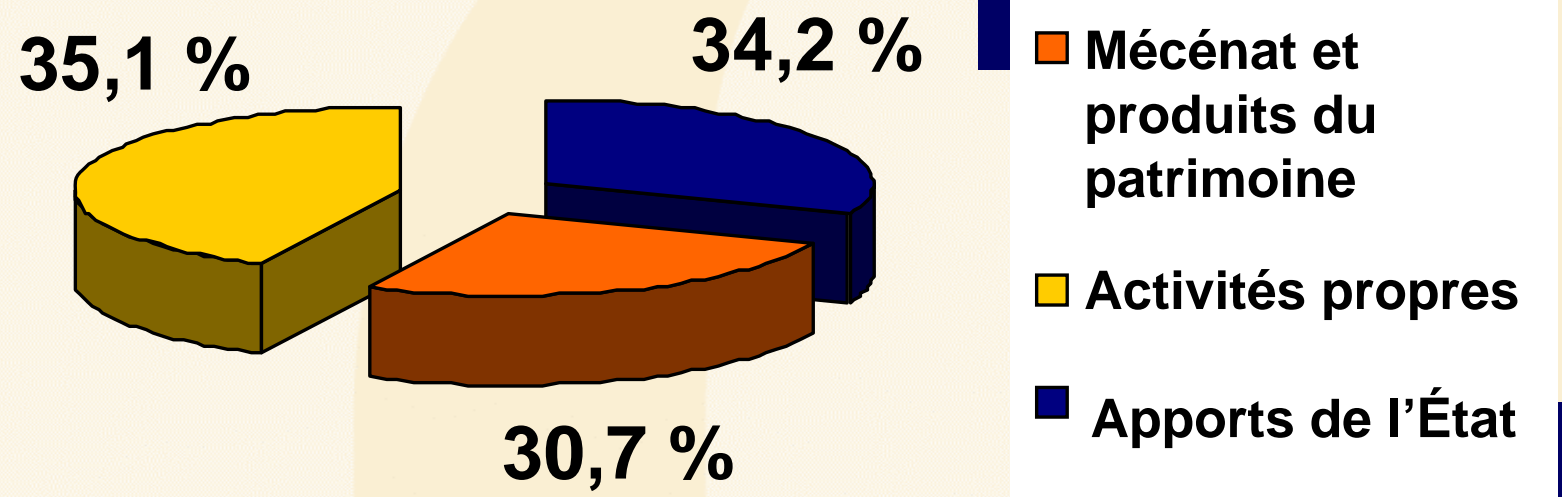
- **Maladies parasitaires** : paludisme, leishmanioses, maladie de Chagas...

- **Maladies fongiques** (champignons) : aspergilloses, candidoses, ...





## Budget 2006 : 224 millions €





# Focus sur les Financements privés et sur la Politique de mécénat



La stratégie relative au mécénat se caractérise par des actions ciblées dans les domaines suivants :

- **Dons et legs de particuliers** (résultant d'actions de marketing direct, d'opérations événementielles, ...) ou de grands mécènes (grâce à l'aura de l'Institut Pasteur et de son fondateur (ex : la Duchesse de Windsor, ...))
- **Partenariats avec des entreprises**

**Sanofi Aventis** : Création d'un fonds dédié pour combattre les maladies parasitaires doté de 16 M€ sur 4 ans, abondé par l'Etat français dans le cadre d'un « matching grant », pour un montant identique.

**Total** et **BNP Paribas** contribuent également au soutien actif de la recherche pasteurienne dans le cadre d'un mécénat pluriannuel.



# Focus sur les Financements privés et sur la Politique de mécénat *(suite)*



- **Actions à l'International** : grâce au Réseau international, et notamment à la Pasteur Foundation de New York, à la Fondation canadienne Louis Pasteur, aux amis de l'Institut Pasteur de Hong Kong, ou à l'Association Pasteur Japon.



## Conclusion

Les financements issus du **mécénat** sont essentiels, voire **vitaux** pour l'Institut Pasteur. Ils permettent de mener à bien des **programmes ambitieux** et ainsi de faire progresser la **recherche scientifique**. C'est grâce à la générosité et à la confiance de ses mécènes que l'Institut Pasteur peut perpétuer ses missions de Recherche, de Santé publique et d'Enseignement.

L'appel à la **générosité publique** et au **mécénat** ne peut durablement fonctionner qu'en contrepartie de **règles éthiques** et de **transparence** très stricte et partagées par tous (principes de strict respect de la volonté des donateurs et légataires, contrôle de la cour des comptes).

