

Πίνακας αποτελεσμάτων της ενιαίας αγοράς

2019 Edition

Επιδόσεις ανά κράτος μέλος
Ελλάδα

Μεταφορά στο εθνικό δίκαιο

Έλλειμμα μεταφοράς στο εθνικό δίκαιο: 0,5 % (τελευταία έκθεση: 0,9%) – Αξιοσημείωτη αύξηση κατά 0,4 εκατοστιαίες μονάδες. Η Ελλάδα συγκαταλέγεται στα 10 κράτη μέλη που πέτυχαν τον προτεινόμενο στόχο του 0,5%. Ωστόσο, μετέφερε στο εθνικό δίκαιο μόνο 18 από τις 23 οδηγίες (78%) που όφειλε να μεταφέρει εντός του δμήνου που προηγείται της καταληκτικής ημερομηνίας υπολογισμού (1.6.2018-30.11.2018). Αυτό δείχνει ότι το εν λόγω κράτος μέλος θα μπορούσε να παρακολουθεί την έγκαιρη μεταφορά των οδηγιών για την ενιαία αγορά ακόμη καλύτερα, παρότι η καθυστέρηση στη μεταφορά των οδηγιών είναι ήδη εξαιρετικά χαμηλή (βλέπε κατωτέρω).

Μέσος όρος ΕΕ = 0,7% Προτεινόμενος στόχος (στην Πράξη για την Ενιαία Αγορά) = 0,5 %

Οδηγίες που εκκρεμούν: 5 (τελευταία έκθεση: 9). **Καμία** οδηγία δεν εκκρεμεί πάνω από 2 χρόνια.

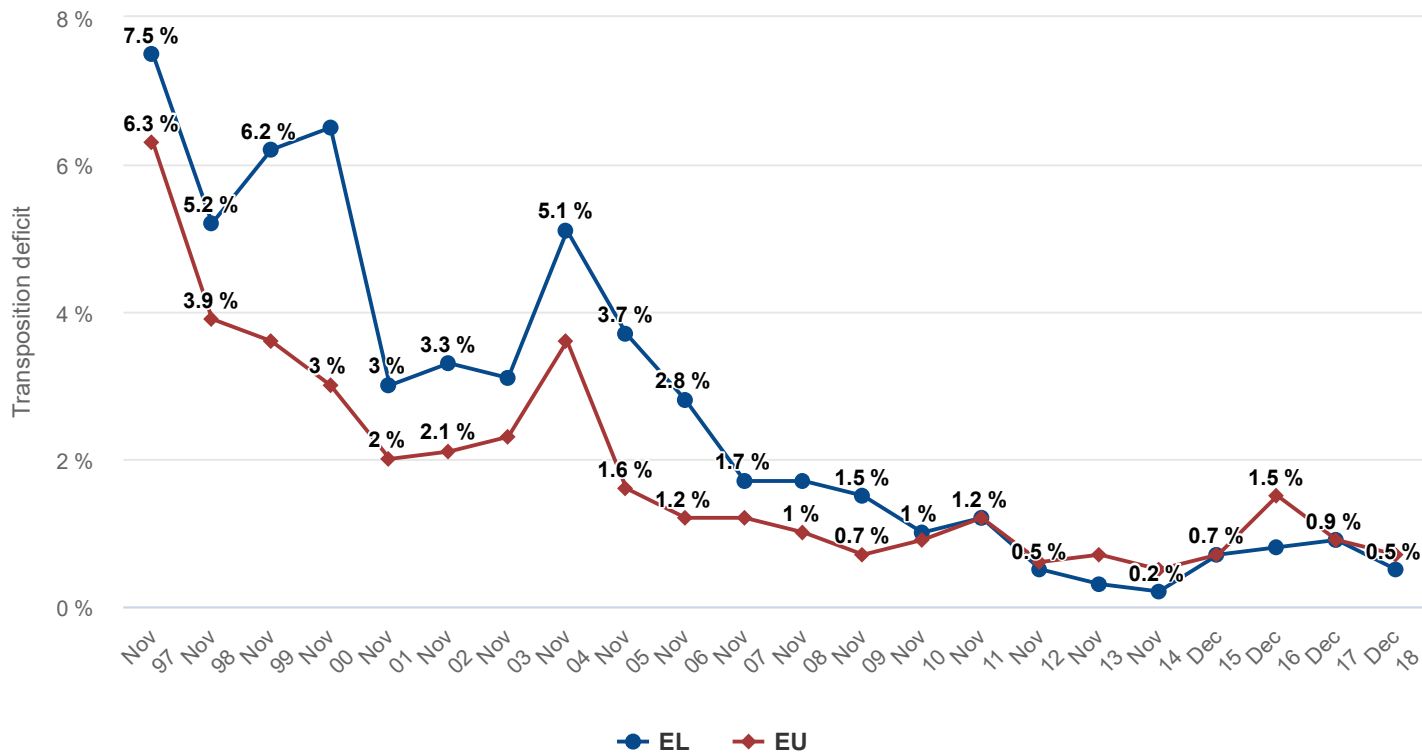
Μέση καθυστέρηση: 3,7 μήνες (τελευταία έκθεση: 6,2 μήνες) – Αξιοσημείωτη μείωση κατά 2,5 μήνες. Είναι το 3ο κατά σειρά κράτος μέλος με τη χαμηλότερη διάρκεια υποθέσεων. Η Ελλάδα βρίσκεται πολύ χαμηλότερα του μέσου όρου της ΕΕ καθώς η μεταφορά και των 5 εκκρεμουσών οδηγιών έχει καθυστερήσει για λιγότερο από 6 μήνες.

Μέσος όρος ΕΕ = 8,4 μήνες

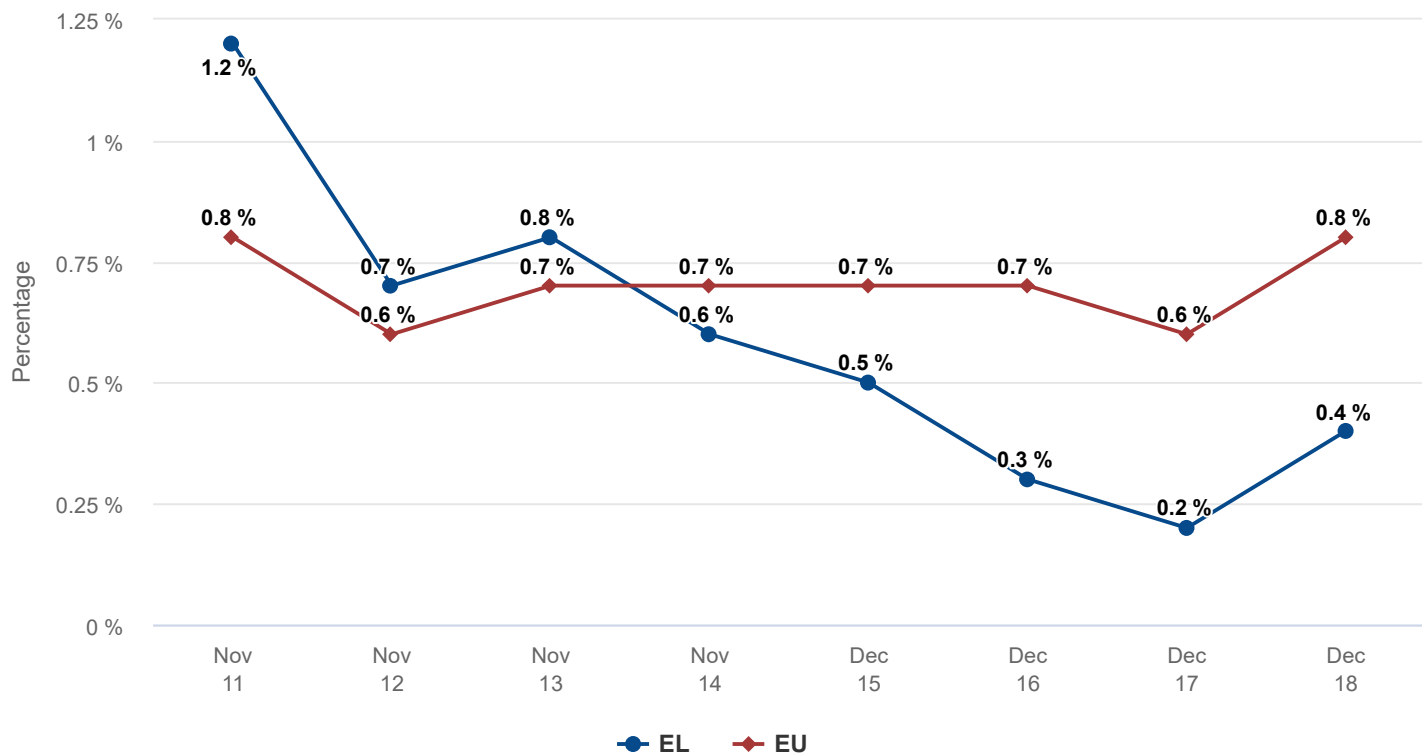
Έλλειμμα συμμόρφωσης: 0,4 % (τελευταία έκθεση: 0,2 %) – Αύξηση κατά 0,2% αλλά εξακολουθεί να υπολείπεται κατά πολύ του μέσου όρου της ΕΕ και του προτεινόμενου στόχου του 0,5% (μαζί με 3 άλλα κράτη μέλη). Με 4 τέτοιες οδηγίες, η Ελλάδα συγκαταλέγεται μεταξύ των 4 κρατών με τις λιγότερες οδηγίες που θεωρείται ότι έχουν μεταφερθεί εσφαλμένα. Μαζί με την Μάλτα, η Ελλάδα είναι επίσης το μόνο κράτος μέλος που συνδυάζει πολύ χαμηλό έλλειμμα συμμόρφωσης με πολύ χαμηλό έλλειμμα μεταφοράς (0,5% ή λιγότερο).

Μέσος όρος ΕΕ = 0,8% Προτεινόμενος στόχος (στην Πράξη για την Ενιαία Αγορά) = 0,5 %

Εξέλιξη του ελλείμματος μεταφοράς - Ελλάδα



Εξέλιξη του ελλείμματος συμμόρφωσης - Ελλάδα



Παραβάσεις

Εκκρεμείς υποθέσεις: 33 (8 νέες υποθέσεις και 10 υποθέσεις που έκλεισαν, συμπεριλαμβανομένων 3 υποθέσεων στον τομέα του περιβάλλοντος· τελευταία έκθεση: 35 εκκρεμούσες υποθέσεις) – Νέα μείωση (κατά 2 υποθέσεις) στο πλαίσιο της πτωτικής τάσης που ξεκίνησε πριν από 5 χρόνια (-49%). Η Ελλάδα δεν είχε ποτέ τόσο λίγες υποθέσεις σχετικά με την ενιαία αγορά. Ωστόσο, συγκαταλέγεται στα 5 κράτη μέλη με τον υψηλότερο αριθμό υποθέσεων επί παραβάσει.

Μέσος όρος ΕΕ = 25 υποθέσεις

Προβληματικοί τομείς: περιβάλλον (15 υποθέσεις), ειδικότερα, προστασία και διαχείριση υδάτων (6) και διαχείριση αποβλήτων (6) = 45% επί του συνόλου των εκκρεμουσών υποθέσεων.

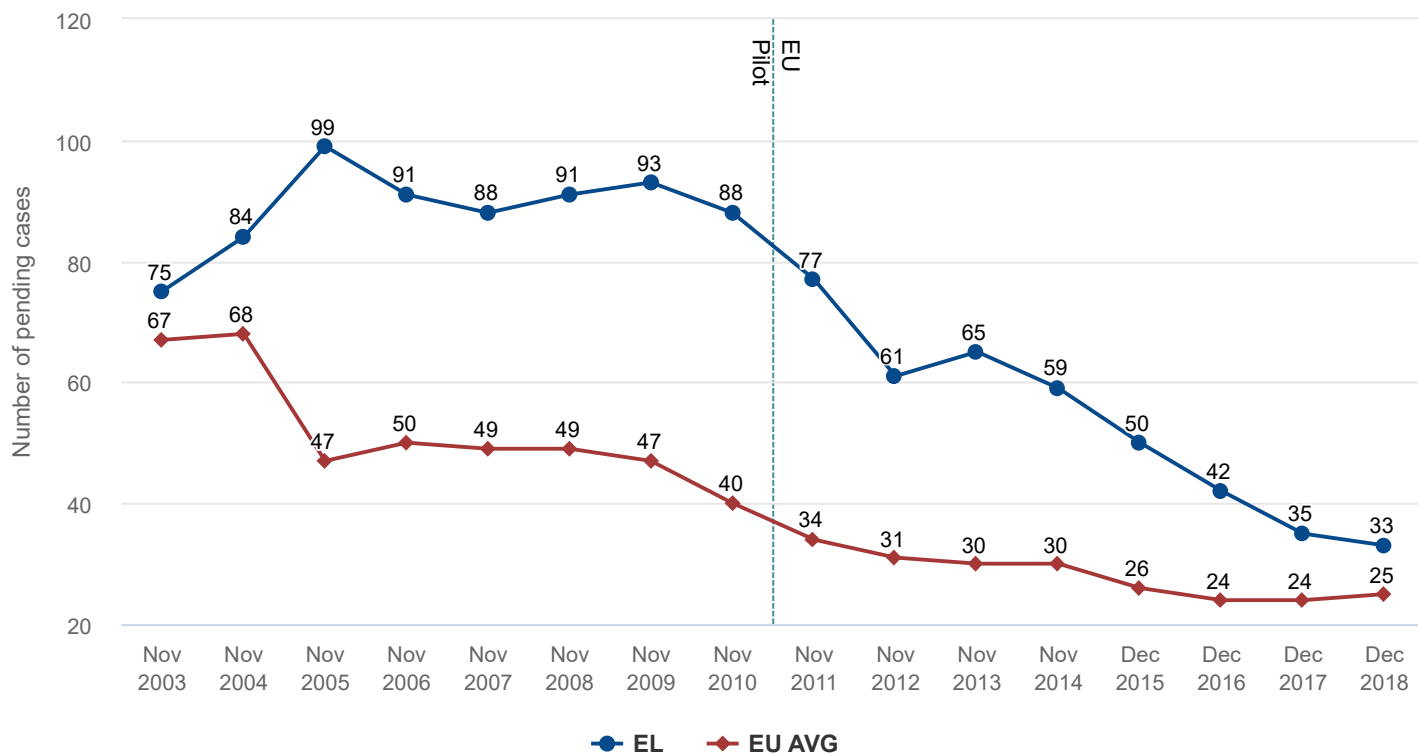
Μέση διάρκεια υποθέσεων: 47,3 μήνες για τις 17 υποθέσεις που δεν έχουν υποβληθεί ακόμη στο Δικαστήριο (τελευταία έκθεση: 52,2 μήνες) – μείωση κατά 4,9 μήνες. Η Ελλάδα είναι τώρα το κράτος μέλος με τον 4ο υψηλότερο μέσο όρο διάρκειας των υποθέσεων. Παρότι πρόσφατα επέλυσε 8 υποθέσεις που δεν έχουν αποσταλεί ακόμη στο Δικαστήριο (συμπεριλαμβανομένης μίας που εκκρεμούσε για 10 και πλέον έτη), εξακολουθεί να έχει 7 πολύ παλαιές εκκρεμείς υποθέσεις που αυξάνουν τον μέσο όρο της (1 υπόθεση εκκρεμεί πάνω από 14 χρόνια και οι υπόλοιπες εξετάζονται επί 5 έως έως 9 έτη).

Μέσος όρος ΕΕ = 38,1 μήνες

Συμμόρφωση με τις αποφάσεις του Δικαστηρίου: 28,9 μήνες για τις 11 υποθέσεις σε αυτό το στάδιο της διαδικασίας και τις υποθέσεις που έκλεισαν την τελευταία 5ετία (τελευταία έκθεση: 26,1 μήνες) – Μικρή αύξηση κατά 2,8 μήνες στη διάρκεια της συμμόρφωσης, καθώς 2 υποθέσεις με σύντομη συμμόρφωση (3 μήνες κατά μέσο όρο) είναι πλέον παλαιότερες από 5 έτη και δεν συνυπολογίζονται. Ο μέσος όρος καθυστέρησης της Ελλάδας βρίσκεται ακόμη κοντά στον μέσο όρο της ΕΕ αλλά υπερβαίνει κατά πολύ το όριο των 18 μηνών. Σχεδόν οι μισές από τις αποφάσεις που εκδόθηκαν την τελευταία 5ετία αφορούν τη φορολογία.

Μέσος όρος ΕΕ = 28,2 μήνες

Εξέλιξη του ελλείμματος συμμόρφωσης - Ελλάδα


EU Pilot

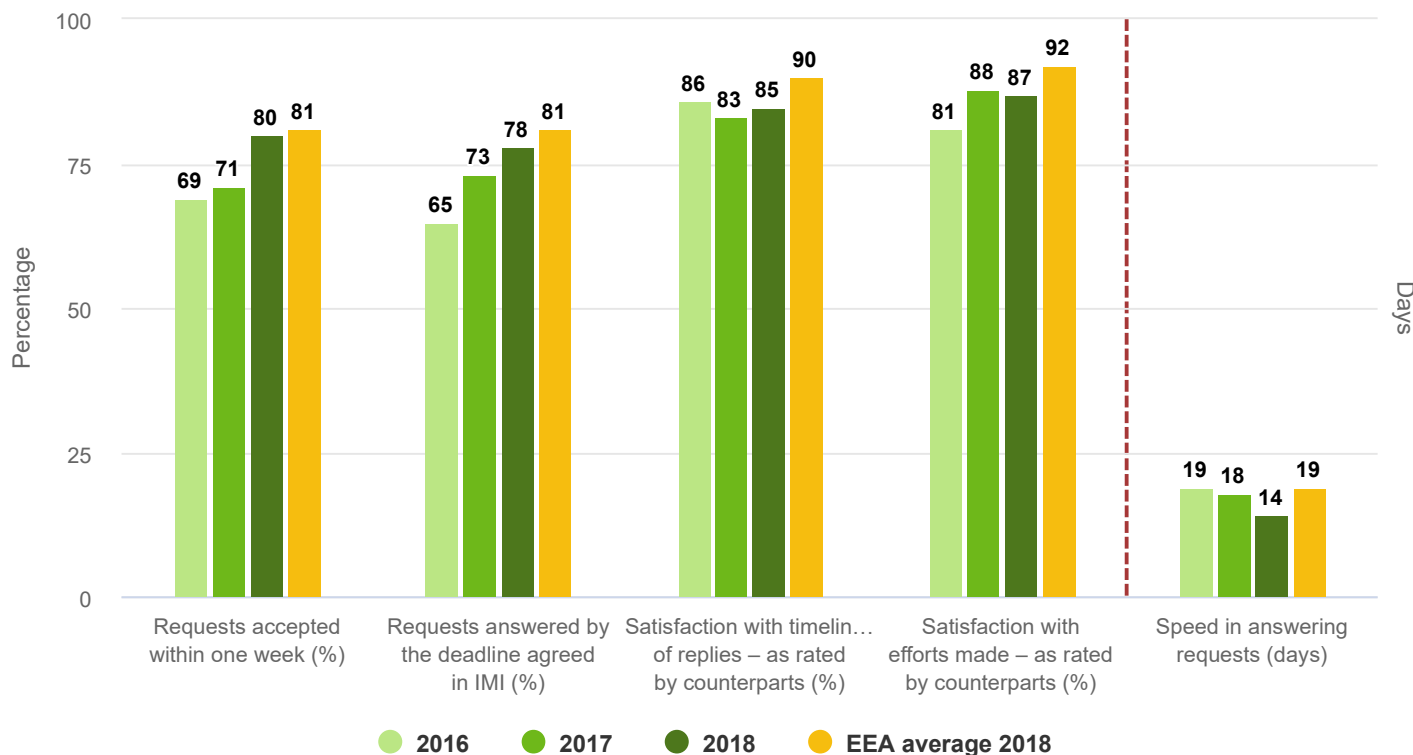
Ο μέσος χρόνος απόκρισης της Ελλάδας υπερβαίνει σήμερα κατά 1 εβδομάδα το όριο των 70 ημερών που ορίζει η πρωτοβουλία «EU Pilot».

Σύστημα πληροφόρησης για την εσωτερική αγορά

Επιδόσεις – Οι επιδόσεις της Ελλάδας βελτιώθηκαν και είναι πλέον καλές.

- Η Ελλάδα σημείωσε σαφή βελτίωση και στους 5 δείκτες.
- Το ποσοστό των αιτήσεων που έγιναν αποδεκτές εντός 1 εβδομάδας αυξήθηκε σημαντικά.
- 4 από τους 5 δείκτες εξακολουθούν να είναι κάτω του μέσου όρου του ΕΟΧ και θα μπορούσαν να βελτιωθούν περαιτέρω.

Σύστημα πληροφόρησης για την εσωτερική αγορά - Ελλάδα



ΕΥΡΕΣ

Εθνικός πάροχος: [ΟΑΕΔ](#) (Οργανισμός Απασχόλησης Εργατικού Δυναμικού)

Σύμβουλοι EURES (σε εθνικό επίπεδο): 25

Επιδόσεις: θα μπορούσαν να βελτιωθούν με την πρόβλεψη περισσότερων θέσεων εργασίας από τον ΟΑΕΔ για την πύλη EURES, καθώς και περισσότερων συμβούλων EURES.

Η Ευρώπη σου

Η ΕΕ έχει δημιουργήσει μια **ενιαία ψηφιακή θύρα** η οποία παρέχει πρόσβαση σε πληροφορίες, σε διαδικασίες και σε υπηρεσίες υποστήριξης και επίλυσης προβλημάτων.

Η ενιαία ψηφιακή θύρα θεσπίζεται με τον κανονισμό 2018/1724 της 2ας Οκτωβρίου 2018. Το άρθρο 29 του κανονισμού ορίζει τη σύσταση συντονιστικής ομάδας η οποία θα συντονίζει τις εργασίες στο πλαίσιο της θύρας. Η συντονιστική ομάδα θα συνεδριάζει σε τρεις συνθέσεις εκ των οποίων η μία θα είναι αφιερωμένη στην πληροφόρηση και θα συνεδριάζει δύο φορές το χρόνο. Οι άλλες δύο συνθέσεις θα αφορούν τις ΤΠΕ και τις ηλεκτρονικές διαδικασίες καθώς και τις υπηρεσίες υποστήριξης.

Η ομάδα πληροφόρησης θα συνεχίζει σε μεγάλο βαθμό τις εργασίες της συντακτικής ομάδας της πύλης «Η Ευρώπη σου». Με τον τρόπο αυτό διασφαλίζεται ότι οι εργασίες της συντονιστικής ομάδας της ψηφιακής θύρας δεν αλληλεπικαλύπτονται με τις εργασίες άλλων ομάδων ή υποομάδων εμπειρογνομώνων.

Εθνικό ισοδύναμο;

Εθνική πύλη στα ελληνικά, αγγλικά, γαλλικά και γερμανικά: www.ermis.gov.gr

Καταγεγραμμένες επιδόσεις γι' αυτή την περίοδο

- καμία συμμετοχή στο έργο της Συντακτικής Επιτροπής
- ανταπόκριση σε ορισμένα αιτήματα πληροφόρησης σχετικά με τον ιστότοπο
- δραστηριότητες προβολής και παράλληλη σύνδεση εθνικών ιστοτόπων με την πύλη «Η Ευρώπη σου»

Συνιστώμενες ενέργειες

Επανάρξη της συμβολής της στην πύλη «Η Ευρώπη σου» και:

- παροχή πληροφοριών, μετά από αίτημα, για το πώς εφαρμόζει η χώρα τους κανόνες για την ενιαία αγορά
- προβολή της πύλης «Η Ευρώπη σου» στις εθνικές διοικήσεις και στους πιθανούς τελικούς χρήστες
- σύνδεση των εθνικών ιστοτόπων με την πύλη «Η Ευρώπη σου».

Προσπαθήστε:

- να δώσετε όλες τις πληροφορίες που λείπουν σχετικά με τον τρόπο με τον οποίο η χώρα εφαρμόζει τους κανόνες της ενιαίας αγοράς (ειδικά όσον αφορά τα οχήματα, τη μόνιμη διαμονή, την εργασία, τα ταξίδια, τη φορολογία και τη λειτουργία μιας επιχείρησης)

Φροντίστε:

- να εξασφαλίσετε σταθερή εκπροσώπησης στην ομάδα της ενιαίας ψηφιακής θύρας πληροφοριών
- να παρακολουθείτε τις συνεδριάσεις της ομάδας της ενιαίας ψηφιακής θύρας πληροφοριών που πραγματοποιούνται δύο φορές τον χρόνο

SOLVIT

- **Φόρτος εργασίας – μέτριος**

Υποθέσεις που υποβλήθηκαν: 18 (21 το 2017)

Υποθέσεις που έγιναν δεκτές: 99 (85 το 2017)

- **Ποσοστό επίλυσης υποθέσεων: 88% (90% το 2017)**

- **Χρόνος διεκπεραίωσης (τοπικό κέντρο)**

Απάντηση σε 7 ημέρες: 75% (50% το 2017) – **καλές επιδόσεις**

Υποθέσεις που προετοιμάστηκαν σε 30 ημέρες: 88% (90% το 2017) – **καλές επιδόσεις**

Λύσεις που έγιναν δεκτές σε 7 ημέρες: 40% (43% το 2017) – **μέτριες επιδόσεις - χρειάζεται βελτίωση**

- **Χρόνος διεκπεραίωσης (κύριο κέντρο)**

Υποθέσεις που έγιναν δεκτές σε 7 ημέρες: 63% (82% το 2017) – **μέτριες επιδόσεις**

Υποθέσεις που έκλεισαν σε 10 εβδομάδες: 21 % (31 % το 2017) – **μέτριες επιδόσεις - χρειάζεται βελτίωση**

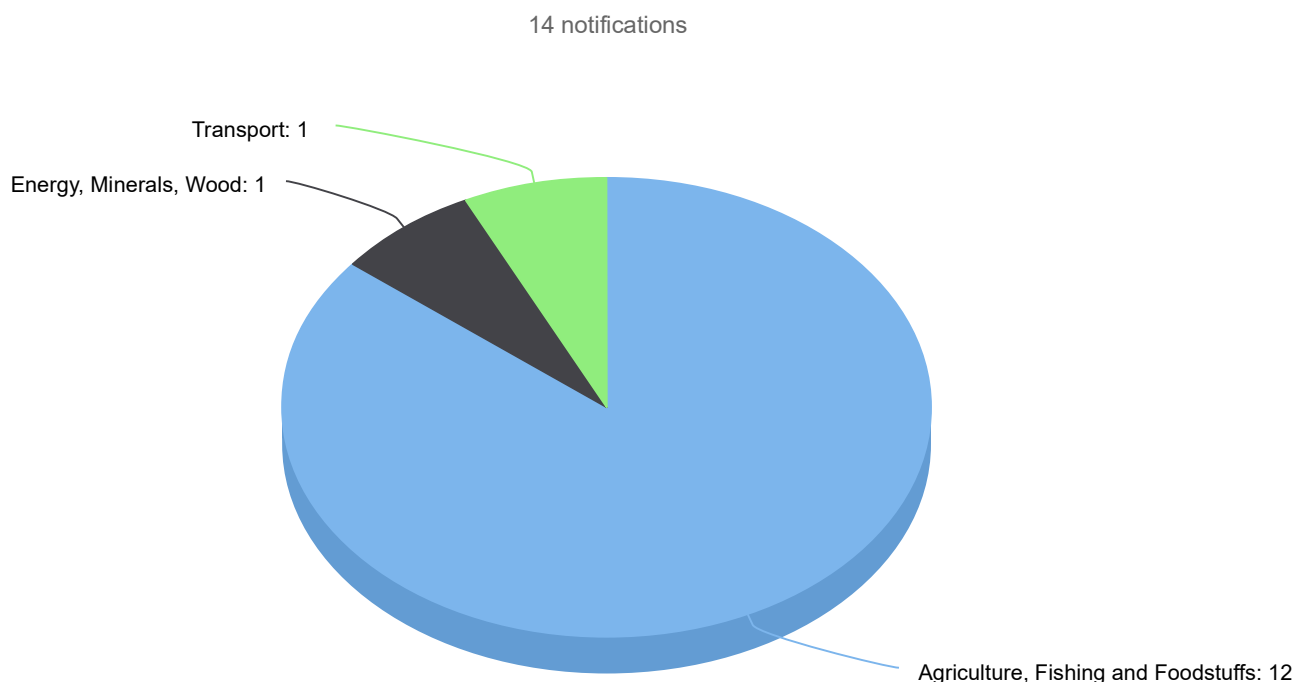
- **Στελέχωση**

αδιάλειπτη παροχή υπηρεσιών – **ναι**

επαρκής για τον τρέχοντα φόρτο εργασίας; **ναι**

Σύστημα πληροφόρησης για τους τεχνικούς κανονισμούς

Κοινοποιήσεις ανά τομέα



Κέντρα ενιαίας εξυπηρέτησης

- 14 από τις 20 αναλυθείσες διαδικασίες (2 δεν υπάρχουν) είναι διαθέσιμες ηλεκτρονικά, συμπεριλαμβανομένων 10 που είναι διαθέσιμες εξ ολοκλήρου ηλεκτρονικά.
- Οι διασυνοριακοί χρήστες έχουν πρόσβαση μόνο στη συμπλήρωση τυποποιημένου δελτίου για την εγγραφή καθώς και στην εγγραφή εταιρικής επωνυμίας.
- Γενικές πληροφορίες είναι διαθέσιμες σε άλλη γλώσσα.
- Εντοπισθέντα σημεία που χρήζουν βελτίωσης:
 - διαθεσιμότητα των διαδικασιών εξολοκλήρου ηλεκτρονικά·
 - διασυνοριακή προσβασιμότητα των ηλεκτρονικών διαδικασιών·
 - μετάφραση πιο συγκεκριμένων πληροφοριών·
 - συγκέντρωση σχολίων των χρηστών.

Δημόσιες συμβάσεις

Συνολικά, οι επιδόσεις της Ελλάδας ήταν **μη ικανοποιητικές** το 2018. Περισσότερες πληροφορίες καθώς και στοιχεία για την εφαρμοζόμενη μεθοδολογία θα βρείτε στην ενότητα [επιδόσεις στον τομέα των δημοσίων συμβάσεων](#).

Ταχυδρομικές υπηρεσίες

Για τη διευκόλυνση της ανάλυσης, οι χώρες της ΕΕ χωρίζονται σε 3 ομάδες ανάλογα με το απόλυτο ΑΕΠ και την ημερομηνία προσχώρησης στην ΕΕ (όπως φαίνεται στη [μελέτη για τον ταχυδρομικό τομέα της ΕΕ \(2010–13\)](#)):

- **Δυτικές χώρες** - Αυστρία, Βέλγιο, Γαλλία, Γερμανία, Δανία, Ιρλανδία, Κάτω Χώρες, Λουξεμβούργο, Σουηδία, Φινλανδία, ΗΒ
- **Νότιες χώρες** - Ελλάδα, Ισπανία, Ιταλία, Κύπρος, Μάλτα, Πορτογαλία
- **Ανατολικές χώρες** - Βουλγαρία, Εσθονία, Κροατία, Λετονία, Λιθουανία, Ουγγαρία, Πολωνία, Ρουμανία, Σλοβακία, Σλοβενία, Τσεχία.

- **Επιδόσεις ως προς τον χρόνο παράδοσης D+1:** η ποιότητα της υπηρεσίας, όσον αφορά τις επιδόσεις στον χρόνο παράδοσης, μειώθηκε στο 71,7% το 2017.



Τα στοιχεία αναφοράς ορισμένων χωρών για την προηγούμενη περίοδο ενδέχεται να διαφέρουν ελαφρώς από αυτά του τελευταίου πίνακα αποτελεσμάτων. Αυτό οφείλεται στο ότι οι συγκεκριμένες χώρες επικαιροποίησαν τα στοιχεία τους μετά τη δημοσίευση.

Εμπόριο αγαθών και υπηρεσιών

Η Ελλάδα έχει τη τρίτη χαμηλότερη επίδοση όσον αφορά την εμπορική ολοκλήρωση στην ενιαία αγορά αγαθών. Η εμπορική ολοκλήρωση για τις υπηρεσίες είναι ελαφρά κάτω του μέσου όρου της ΕΕ. Το 2017, αμφότεροι οι δείκτες αυξήθηκαν σημαντικά.

		Αγαθά	Υπηρεσίες
Εμπορική ολοκλήρωση εντός ΕΕ	% ΑΕΠ 2017	11,1	6,6
	Μεταβολή 2016-2017	5,9	6,2
Εισαγωγές εντός ΕΕ	% ΑΕΠ 2017	13,8	4,0
	Μεταβολή 2016-2017	5,9	9,9

Άμεσες ξένες επενδύσεις (ΑΞΕ)

Το 2017, το μερίδιο της Ελλάδας σε εισερχόμενες ΑΞΕ εντός ΕΕ αυξήθηκε, ενώ το μερίδιό της σε εξερχόμενες ΑΞΕ εντός ΕΕ παρέμεινε αμετάβλητο. Το μερίδιό της σε απόθεμα εισερχόμενων και εξερχόμενων ΑΞΕ εντός ΕΕ παρέμεινε αμετάβλητο.

	Μερίδιο στις ροές ΑΞΕ εκτός ΕΕ		Μερίδιο στο απόθεμα ΑΞΕ εκτός ΕΕ	
	εισερχόμενες	εξερχόμενες	εισερχόμενες	εξερχόμενες
% ΑΞΕ 2017	0,8	0,1	0,3	0,1
Μεταβολή 2016 - 17 (σε %)	0,4	0,0	0,0	0,0

Το 2017, το μερίδιο της Ελλάδας σε εισερχόμενες και εξερχόμενες ΑΞΕ εκτός ΕΕ αυξήθηκε ελαφρά. Το μερίδιό της σε απόθεμα εισερχόμενων και εξερχόμενων ΑΞΕ εκτός ΕΕ παρέμεινε αμετάβλητο.

	Μερίδιο στις ροές ΑΞΕ εκτός ΕΕ		Μερίδιο στο απόθεμα ΑΞΕ εκτός ΕΕ	
	εισερχόμενες	εξερχόμενες	εισερχόμενες	εξερχόμενες
% ΑΞΕ 2017	0,8	0,2	0,1	0,1
Μεταβολή 2016 – 17 (σε %)	0,6	0,7	0,0	0,0