

# Προσπαθούμε τις Ιδέες



- Εφευρέσεις
- Βιομηχανικά σχέδια



Πρόγραμμα εκπαιδευτικών επισκέψεων  
με την υποστήριξη:

# Τι είναι Διανοητική Ιδιοκτησία;

Η Διανοητική Ιδιοκτησία περιλαμβάνει τις  
δημιουργίες του ανθρώπινου μυαλού:

**εφευρέσεις, λογοτεχνικά και  
καλλιτεχνικά έργα, εικόνες,  
ονόματα, σχέδια κλπ.**

που χρησιμοποιούνται  
στο εμπόριο.



# Η Διανοητική Ιδιοκτησία χωρίζεται σε δύο κατηγορίες:

## Βιομηχανική Ιδιοκτησία

Περιλαμβάνει εφευρέσεις,  
εμπορικά σήματα  
και βιομηχανικά σχέδια.



## Πνευματική Ιδιοκτησία

Περιλαμβάνει λογοτεχνικά  
και καλλιτεχνικά έργα όπως  
μυθιστορήματα, ποιήματα,  
κινηματογράφο, μουσικά έργα,  
σχέδια, φωτογραφίες, γλυπτά κλπ.



Γιατί χρειάζεται να υπάρχει  
το σύστημα της Βιομηχανικής  
και Πνευματικής Ιδιοκτησίας;

Μέσα από αυτό το σύστημα ανταμοίβεται κάθε άνθρωπος που  
δημιουργεί με το μυαλό του.

Μ' αυτόν τον τρόπο υπάρχει μια τάξη ηθική, οικονομική και κοινωνική.



# Τι ρόλο έχει ο Οργανισμός Βιομηχανικής Ιδιοκτησίας;

Ο Οργανισμός Βιομηχανικής Ιδιοκτησίας προστατεύει τα δικαιώματα που έχει ο δημιουργός ή ο εφευρέτης σε ένα βιομηχανικό σχέδιο ή σε μία εφεύρεσή του!



## Τι είναι **εφεύρεση**;

Εφεύρεση είναι κάθε ανθρώπινο επινοήμα που:

- Είναι εντελώς «νέο» ή εμπεριέχει κάτι «νέο»
- Δίνει δημιουργική λύση σε κάποιο πρόβλημα
- Μπορεί να παραχθεί βιομηχανικά

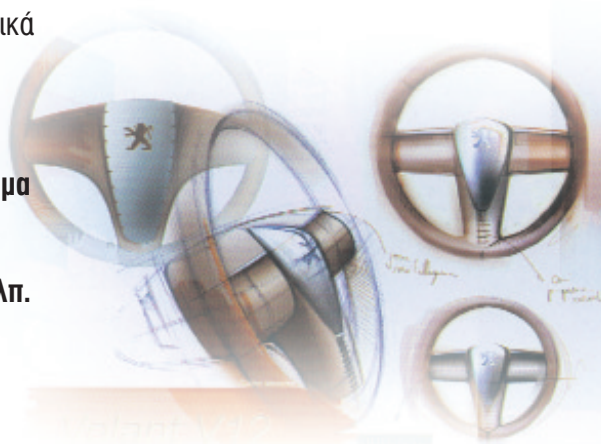


Γι' αυτά τα επινοήματα μπορούν να χορηγηθούν  
Διπλώματα Ευρεσιτεχνίας (πατέντες)

# Τι είναι βιομηχανικό σχέδιο;

Είναι η εικόνα ενός προϊόντος, που προκύπτει από τα χαρακτηριστικά που έχει, όπως:

- Η γραμμή
- Το περίγραμμα
- Το σχήμα
- Το χρώμα κλπ.



## Τι δεν είναι εφεύρεση

$$1+2+5:3=$$
$$\frac{1}{2} - \frac{1}{3} + \frac{5}{2}$$

$$|x| > a$$

$$f_x = a\psi + \beta$$

- Ανακαλύψεις, επιστημονικές θεωρίες, μαθηματικές μέθοδοι
- Αισθητικές δημιουργίες
- Προγράμματα ηλεκτρονικών υπολογιστών

## Πότε προστατεύεται ένα βιομηχανικό σχέδιο;

- Όταν είναι «νέο».
- Όταν έχει ιδιαίτερο χαρακτήρα, δηλαδή όταν ξεχωρίζει από τα υπόλοιπα που κυκλοφορούν στην αγορά.



## Πού συναντούμε εφευρέσεις και βιομηχανικά σχέδια;

Η ζωή μας είναι γεμάτη από παραδείγματα εφευρέσεων και βιομηχανικών σχεδίων. Από μηχανήματα, συσκευές, φάρμακα και αυτοκίνητα έως έπιπλα, κοσμήματα, υφάσματα και παιχνίδια.



# Μερικά παραδείγματα εφευρέσεων που άλλαξαν τη ζωή του ανθρώπου.



Από την εποχή της αρχαιότητας έως σήμερα, από τον τροχό (3.500 π.Χ.) έως τον ηλεκτρονικό υπολογιστή, οι εφευρέσεις ήταν αυτές που εξέλιξαν τον πολιτισμό μας και συνεχίζουν να κάνουν τη ζωή μας πιο εύκολη και πιο ευχάριστη.



Σκέψου, ότι μερικά μόνο από τα αναρίθμητα παραδείγματα εφευρέσεων που άλλαξαν τη ζωή μας είναι:

Η ατμομηχανή (1803), η φωτογραφία (1816),  
η ηλεκτρική γεννήτρια (1831), το τηλέφωνο (1876),  
ο ηλεκτρικός λαμπτήρας (1879), το αυτοκίνητο (1885),  
η πενικιλίνη (1928), το ηλεκτρικό ψυγείο (1923),  
ο ηλεκτρονικός υπολογιστής (1946),  
οι ακτίνες λέιζερ (1960), οι οπτικοί δίσκοι (1982),  
οι πιστωτικές κάρτες (1950) και...και... και...



# Τι δικαιώματα έχουν οι εφευρέτες και οι δημιουργοί;

Έχουν το δικαίωμα μόνο αυτοί να παράγουν, να χρησιμοποιούν να πωλούν και γενικά να εκμεταλλεύονται την εφεύρεση ή το δημιούργημά τους.

## Πώς προστατεύει αυτά τα δικαιώματα ο ΟΒΙ;

- Δίνοντας **Διπλώματα Ευρεσιτεχνίας** (πατέντες) στους εφευρέτες.
- Δίνοντας **Πιστοποιητικά** στους δημιουργούς για τα σχέδιά τους.



# Γιατί πρέπει να έχουν αυτά τα δικαιώματα μόνο οι δημιουργοί και οι εφευρέτες;

Γιατί πρόκειται για το προϊόν της εργασίας τους για το οποίο έβαλαν:

- Τis δικές τους ιδέες
- Τη δική τους γνώση και εμπειρία
- Τη δική τους προσπάθεια
- Τα δικά τους μέσα (χρήματα, υλικά, μηχανήματα κλπ.)
- Τα δικά τους όνειρα

Αυτοί, μπορούν να αποφασίσουν - αν θέλουν - να παραχωρήσουν τα δικαιώματά τους σε κάποιον άλλον.

## Τι συμβαίνει αν κάποιος άλλος τους αντιγράψει την εφεύρεση ή το βιομηχανικό σχέδιο;

Τα δικαστήρια μπορούν να του απαγορεύσουν να εκμεταλλεύεται αυτή την εφεύρεση ή το σχέδιο ή να τον διατάξουν να δώσει αποζημίωση σ' αυτόν που έχει δικαίωμα ή να του δώσει όλα όσα κέρδισε από αυτήν την παράνομη πράξη. Μπορεί επίσης το δικαστήριο να διατάξει την καταστροφή όλων των προϊόντων που αυτός παράνομα έφτιαξε ή να τα δώσει στον νόμιμο δικαιούχο.



# Ποιος μπορεί να είναι ένας εφευρέτης ή δημιουργός;

- Κάθε επαγγελματίας στο χώρο του επαγγέλματός του.
- Κάθε επιστήμονας στο χώρο της επιστήμης του.
- Κάθε άνθρωπος ατομικά ή ως ομάδα που μπορεί να βρει λύση σ' ένα τεχνικό πρόβλημα ή να δημιουργήσει μια καινούργια, ξεχωριστή, αισθητική εικόνα ενός προϊόντος.

Ποια από τις δικές σου ιδέες θέλεις να γίνει

εφεύρεση;

Ποια από τις δικές σου ιδέες θέλεις να γίνει

βιομηχανικό σχέδιο;

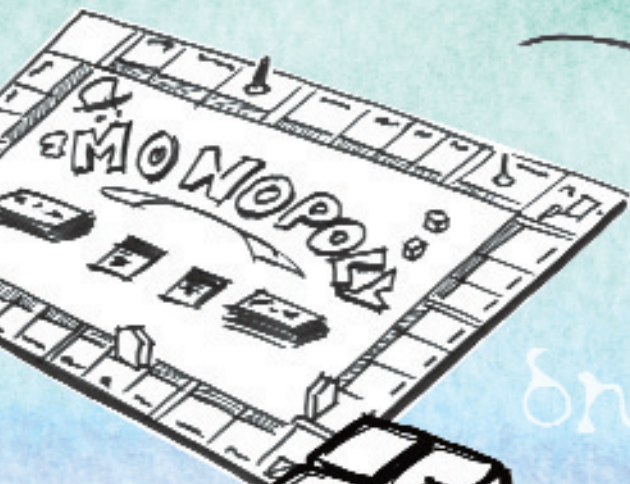


## Περιμένουμε τις ιδέες σου!

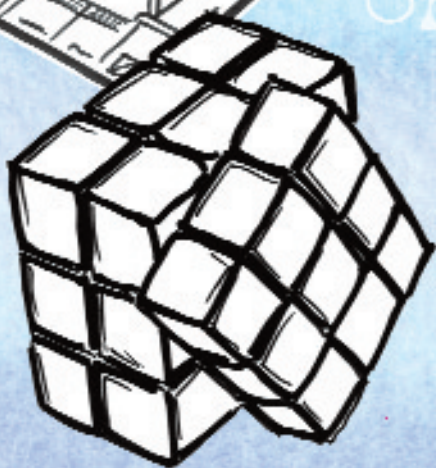
Επικοινωνήσε μαζί μας στα τηλέφωνα:

210 6183500, 800 11 08 108

Μπορείς να μάθεις περισσότερα μέσα από τον υπολογιστή σου στο [www.obi.gr](http://www.obi.gr)



ΕΦΕΥΡΕΤΕΣ  
ΔΗΚΙΟΥΡΓΟΙ



Πρόγραμμα εκπαιδευτικών επισκέψεων  
με την υποστήριξη:



ΟΡΓΑΝΙΣΜΟΣ  
ΒΙΟΜΗΧΑΝΙΚΗΣ  
ΙΔΙΟΚΤΗΣΙΑΣ



Δήμος Αμαρουσίου

Δήμος Αμαρουσίου

Γραφείο Δημοσίων Σχέσεων

Παντανάσσης 5, Παράδεισος Αμαρουσίου  
Τηλ.: 210 6183 500 • Fax: 210 6183 575  
e-mail: info@obi.gr • www.obi.gr

Τηλ.: 210 8760350-4 • Fax: 210 8760535  
e-mail: pr@maroussi.gr