



Estructura de la red IMI en España



Web IMI-ES: www.seat.mpr.gob.es/porta1/areas/sistema_IMI.html

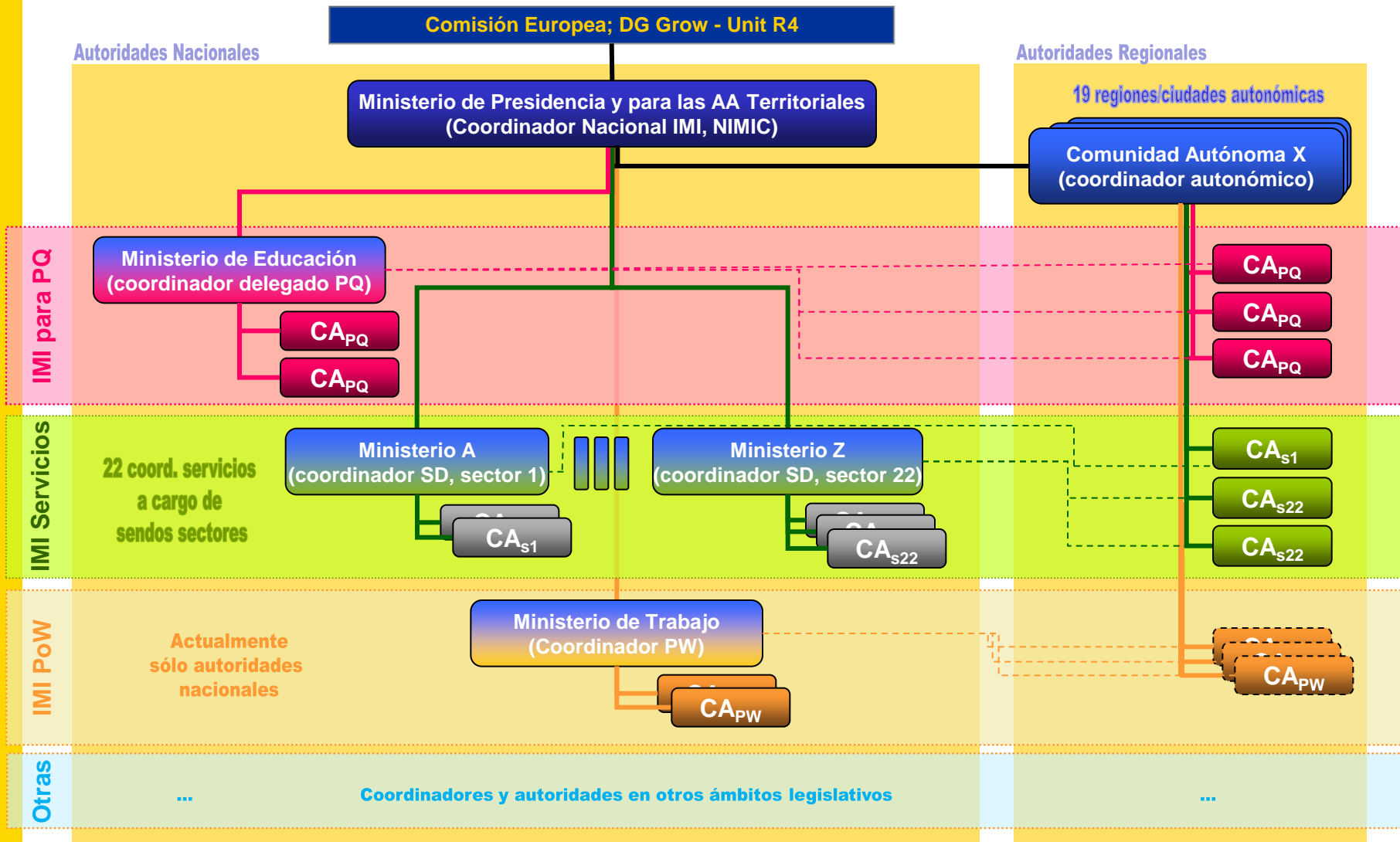
Web IMI-COM: ec.europa.eu/internal_market/imi-net/index_es.html

2017



La estructura en España está diseñada para adaptarse a nuestra estructura administrativa descentralizada:

- **NIMIC: coordinador nacional** a efectos de lo establecido en el art. 6.1 del Reglamento IMI.
- **Coordinadores delegados 'regionales'** en cada una de las 17 comunidades autónomas y las dos ciudades con estatuto de autonomía, coordinan la actividad IMI en sus respectivos espacios geográficos para todos los ámbitos legislativos de su competencia.
- **Coordinadores delegados para cada ámbito legislativo**, en el ámbito de la Administración General del Estado, concedores de la legislación aplicable en su área.
- **Autoridades competentes** a efectos de lo establecido en el art. 7 del Reglamento IMI, son registradas por los anteriores coordinadores.



Los detalles de contacto de NIMIC y demás coordinadores se pueden consultar en la web IMI-España

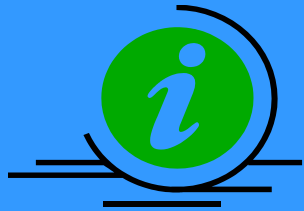
CA= Autoridad Competente final; NIMIC = Coordinador Nacional IMI



GOBIERNO
DE ESPAÑA

MINISTERIO
DE PRESIDENCIA Y PARA LAS
ADMINISTRACIONES
TERRITORIALES

Contacto



Para mayor información o dudas, contactar con:

atencionusuarios.IMI@correo.gob.es

www.seat.mpr.gob.es/portal/areas/sistema_IMI

Tlf: 91 2731223 (Esther Pérez)

Tlf: 91 2731216 (Pablo Fdez-Cid)



Web IMI de la Comisión:

<http://ec.europa.eu/imi-net>

http://ec.europa.eu/internal_market/imi-net/index_es.html



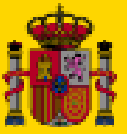
Spansih IMI Network Structure



IMI-ES Web: www.seat.mpr.gob.es/portal/areas/sistema_IMI.html

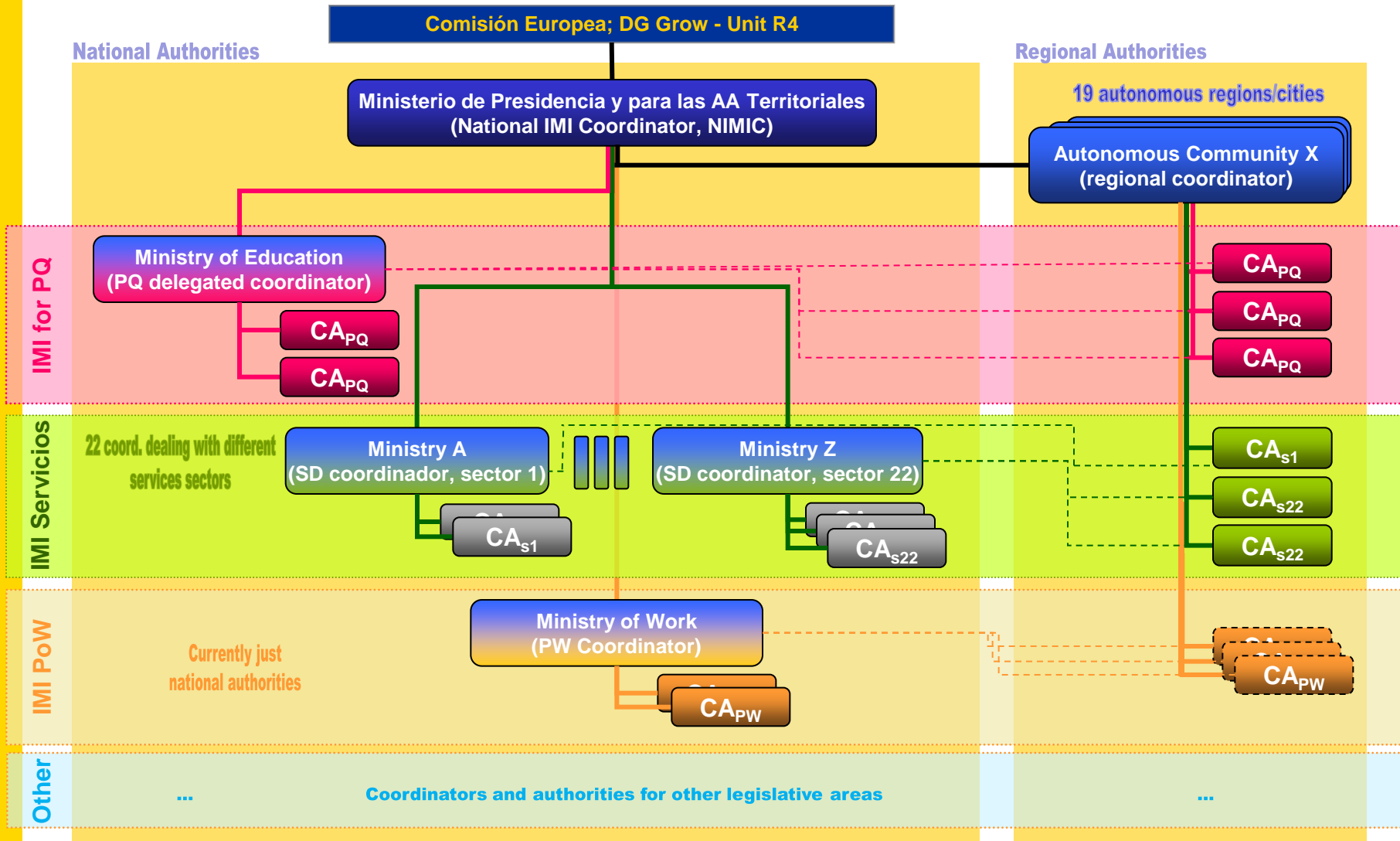
IMI-COM Web: ec.europa.eu/internal_market/imi-net/index_es.html

2017



IMI structure in Spain is designed to fit our decentralized administrative structure:

- **NIMIC: national IMI coordinator** according to art. 6.1, IMI Regulation
- **Delegated Regional Coordinators** at each of the 17 Autonomous Communities and the two cities with autonomy statuses, who coordinate IMI activities at their respective geographical areas in those legislative areas within their competences.
- **Delegated Coordinators per legislative area**, from the National Administration, with knowledge of the legislation in force within their area.
- **Competent authorities** according to art. 7 IMI Regulation, registered by the previously mentioned coordinators.



Contact details for NIMIC and other coordinators to be found at Spanish IMI-Network website

CA= final Competent Authority; NIMIC = National IMI Coordinator



GOBIERNO
DE ESPAÑA

MINISTERIO
DE PRESIDENCIA Y PARA LAS
ADMINISTRACIONES
TERRITORIALES

Contact



More information and doubts, contact with:

atencionusuarios.IMI@correo.gob.es

www.seat.mpr.gob.es/portal/areas/sistema_IMI

Tlf: 91 2731223 (Esther Pérez)

Tlf: 91 2731216 (Pablo Fdez-Cid)



Comission IMI Website:

<http://ec.europa.eu/imi-net>

http://ec.europa.eu/internal_market/imi-net/index_es.html