



MINISTÈRE
DE L'AGRICULTURE
ET DE LA PÊCHE



Peste porcine classique chez les sangliers sauvages en France

Bilan 2009 du programme d'éradication



Plan

Mesures de surveillance

Mesures de gestion du foyer dans les élevages porcins

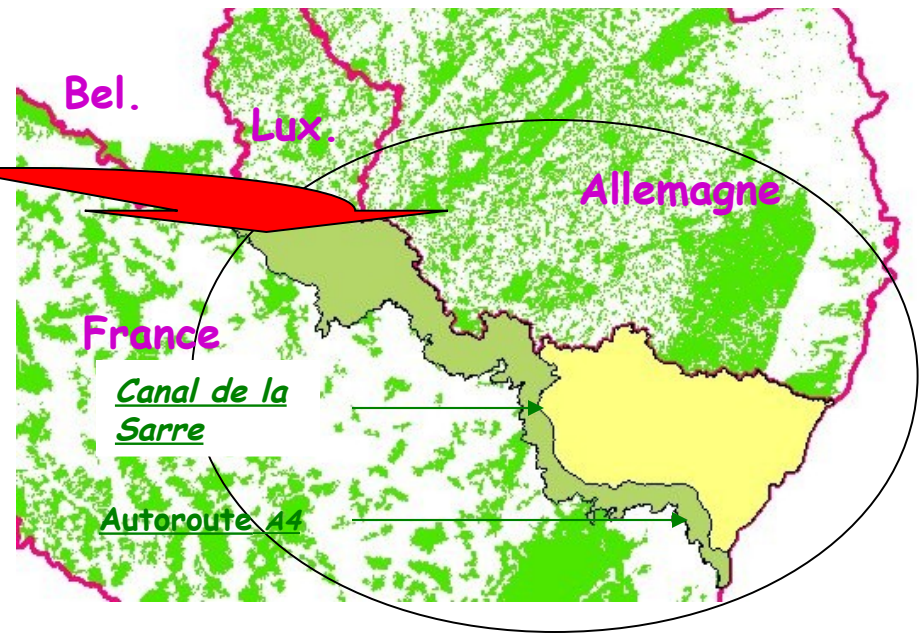
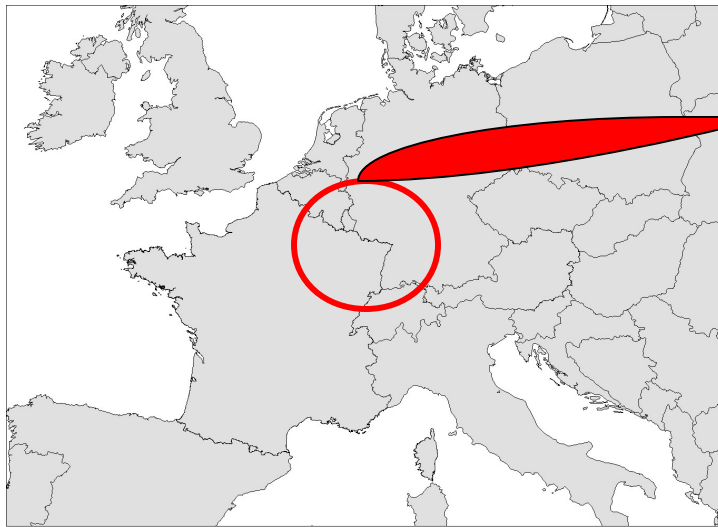
Mesures de gestion du foyer chez les sangliers sauvages

Bilan de la surveillance

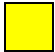



Mesures de surveillance Principes

✓ Depuis 2005



Tout sanglier chassé ou trouvé mort en ZI ou ZS
prélèvements de sang et de rate
= sérologie (Elisa) + virologie (PCR)

-  Zone infectée
(*Décision 2004/832/CE*)
-  Zone de surveillance



Mesures de gestion dans les élevages porcins

✓ Mesures générales d'hygiène

interdiction d'utilisation d'eaux grasses

interdiction d'introduction de toute carcasse de sangliers dans l'élevage, et de tout matériel contaminé

hygiène des personnes, du matériel

✓ Mesures de surveillance (clinique et sérologique)

34 élevages

Surveillance sérologique

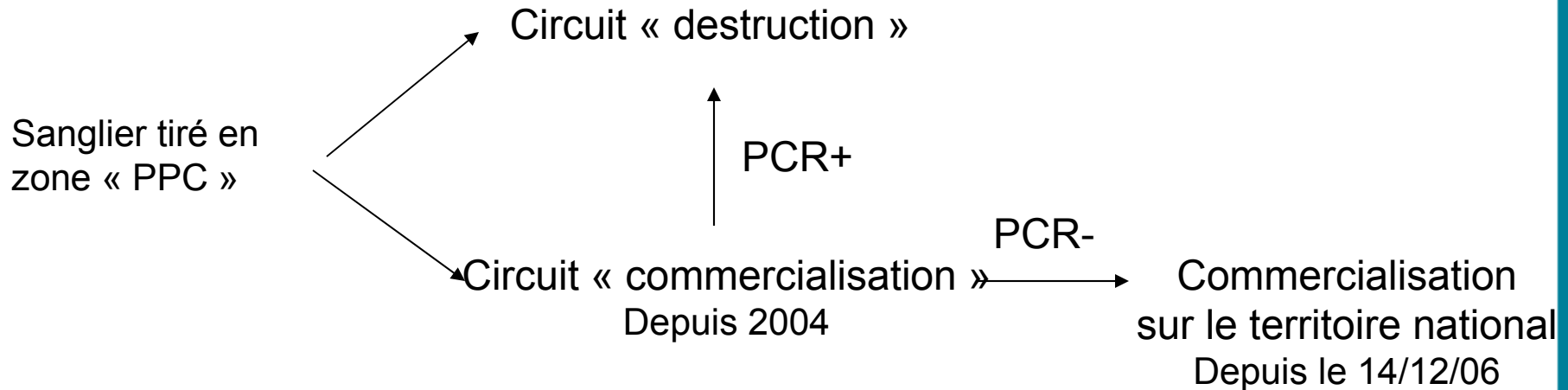
en élevage : a minima annuelle en ZI

sur tout lot de porcs expédié hors de la zone PPC (sur le territoire national)



Mesures de gestion chez les sangliers sauvages

Gestion des venaisons



Toutes les carcasses commercialisées sont PCR-
Toutes les carcasses PCR+ sont détruites



Évolutions depuis 2004

1. Amélioration de la surveillance

2004 : Outil PCR (permettant l'analyse libératoire)

2008 : Outil PCR permettant une distinction souche sauvage / vaccinale

2. Optimisation de la vaccination

2007 : décalage des dates de vaccination (report des dates de la 3^{ème} campagne)
pour cibler les jeunes animaux (nés au printemps)

2008 : augmentation de 20% du nombre d'appâts pour cibler les adultes



Mesures de gestion chez les sangliers sauvages

Vaccination

✓ Quantité d'appâts enfouis

Surface vaccinale : 1500 km² en ZI
40 appâts / site d'agrainage

3 double campagnes : mars / avril, mai / juin, novembre / décembre 2009



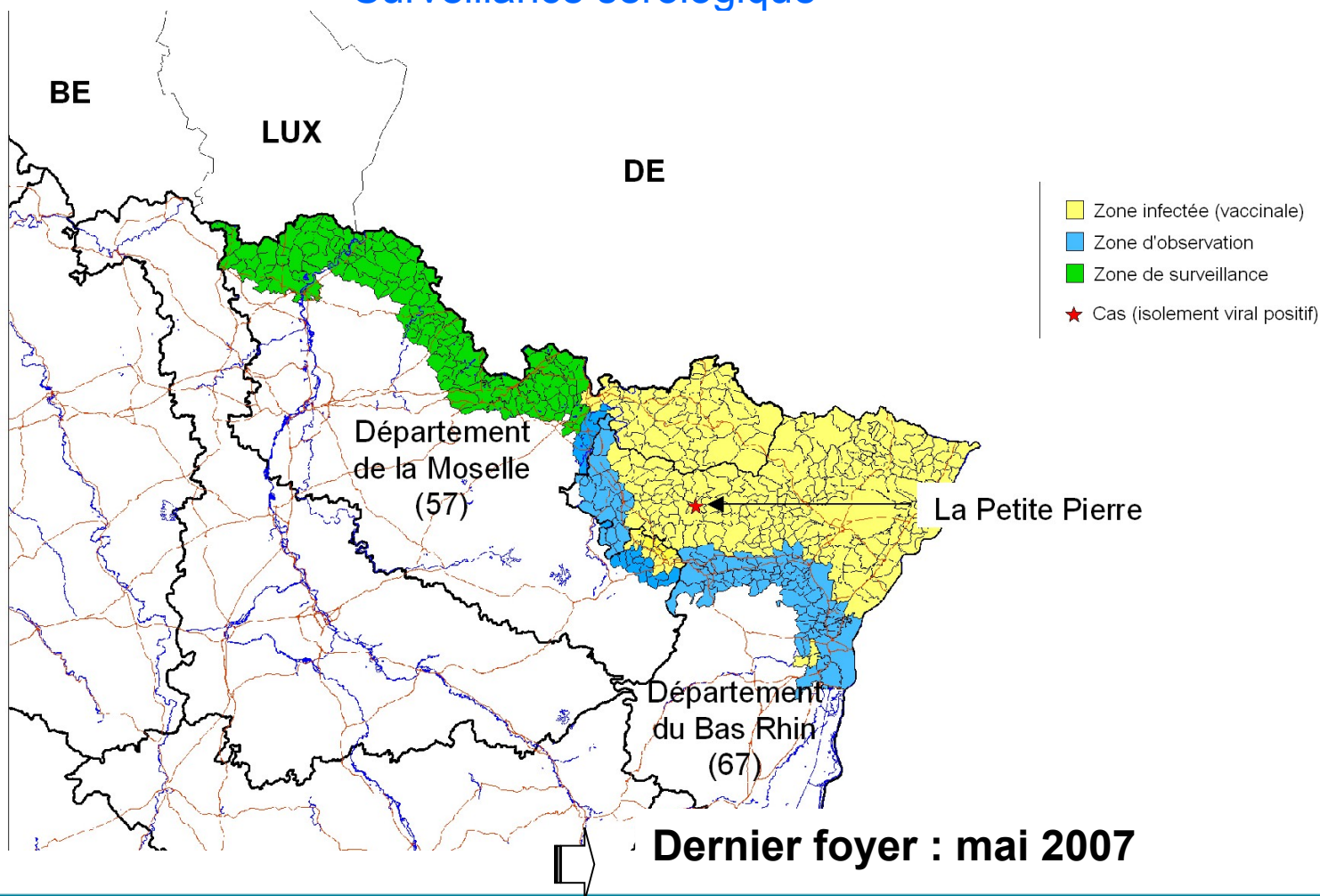
En 2009 : 631 730 appâts posés
(moyenne de 210 000 appâts / double campagne)





Bilan de la surveillance 2009

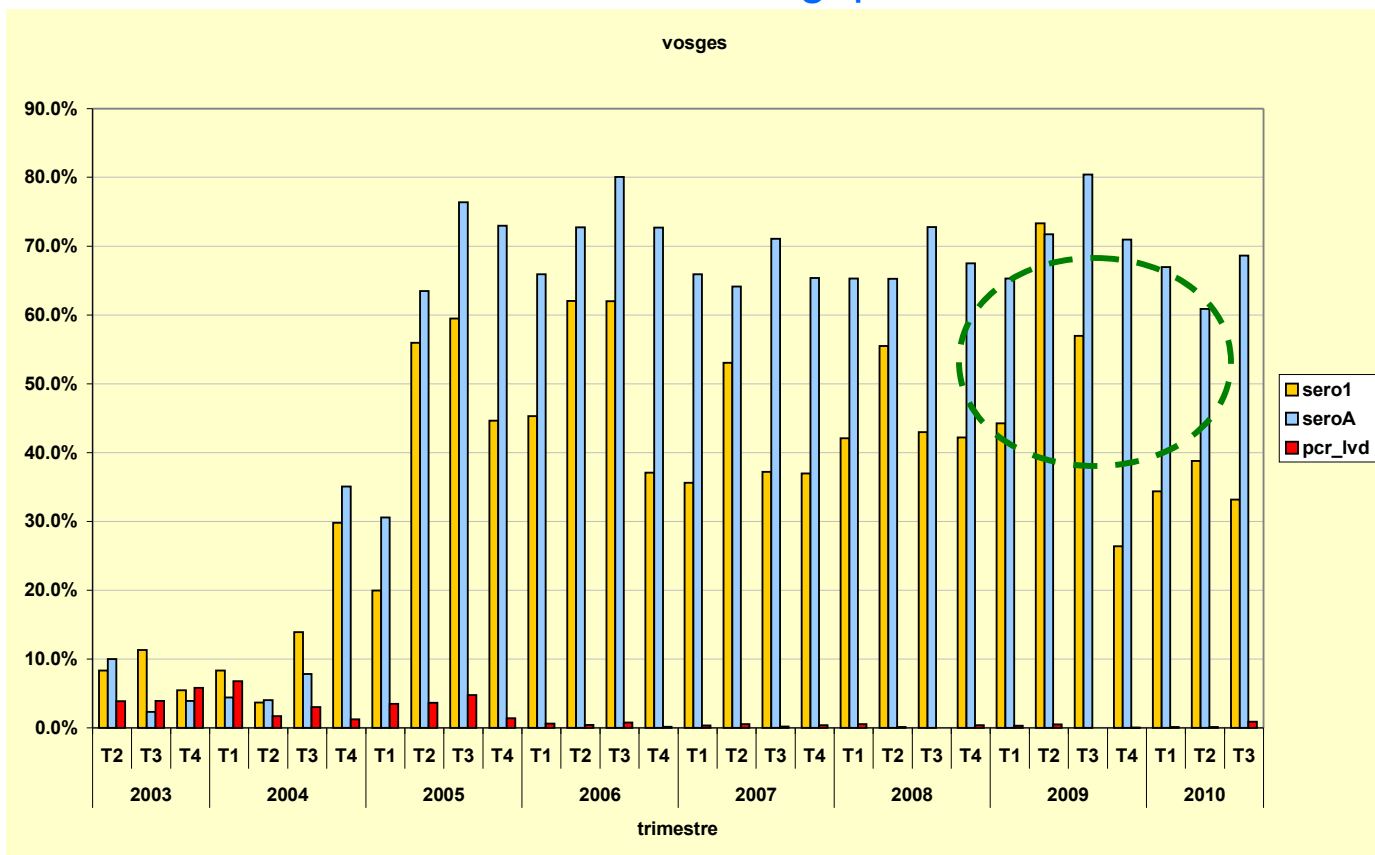
Surveillance sérologique





Bilan de la surveillance 2009

Surveillance sérologique



Séroprévalence (< 1 an) : environ 40%

Séro-prévalence > 1 an : 60 à 80%



Bilan 2009

Situation sanitaire très favorable

Avis de l'AFSSA du 30 juin 2010

Impossible de conclure sur une absence de circulation du virus

Probabilité de réapparition d'un foyer dans la ZI ou ZS lié

à une circulation silencieuse : « extrêmement faible »

à un maintien de la circulation en Allemagne : « faible à peu élevée » (foyer dans le Palatinat)

Situation sanitaire favorable mais maintien de la vigilance



Perspectives en 2010 et 2011

Phase d'essai = arrêt de la vaccination en automne 2010 (sans modification de statut de zone)

= Seul moyen de s'assurer du statut indemne de la zone

Maintien de la surveillance rapprochée (et des analyses libératoires)

Suivi des résultats de surveillance sur les jeunes nés en 2010 (non vaccinés) et tirés au courant de la campagne de chasse 2010 – 2011

Perspectives en 2011

En cas de découverte d'un nouveau foyer : stratégie vaccinale à reprendre

En cas de résultats favorables : demande de levée de la zone infectée mi-2011



MINISTÈRE
DE L'AGRICULTURE
ET DE LA PÊCHE



Merci de votre attention