

# Evaluation de la politique européenne sur le bien-être animal et options possibles pour le futur



*Andrea Gavinelli*  
*Unité Bien-être animal*

# Une évaluation indépendante

- En 2009 la Commission européenne demanda à un contractant extérieur d'évaluer les politiques européennes du bien-être animal
- Près de 200 parties prenantes consultées
- Consultation en ligne, des missions nationales dans une sélection d'Etats membres



→ **11 messages-clefs tirés de l'évaluation**



# 11 messages-clefs

## Message-clef n°1:

- **La législation européenne sur le bien-être animal a amélioré le bien-être de nombreux animaux d'élevage et d'expérimentation en Europe**
- → mais une mise en œuvre plus cohérente de la législation est nécessaire

# 11 messages-clefs

## Message-clef n°2:



- **La législation européenne de protection animale a contribué à réduire les distorsions de compétition au sein du marché intérieur**
- → Mais une application et une harmonisation plus poussées sont nécessaires dans des domaines spécifiques<sup>4</sup>

# 11 messages-clefs

## Message-clef n°3:

- **Le financement européen pour la recherche et les opinions scientifiques sur le bien-être animal a positivement contribué aux orientations de la politique européenne**



# 11 messages-clefs

## Message-clef n°4:



- **L'effet des actions européennes de communication pour augmenter l'attention et la responsabilité des parties prenantes et du public vis-à-vis du bien-être animal reste incertain**

# 11 messages-clefs

## Message-clef n°5:



- **Les initiatives internationales européennes ont contribué à augmenter l'intérêt et à créer une compréhension internationale commune des questions et des normes de bien-être animal**

# 11 messages-clefs

## Message-clef n°6:

- **L'établissement de conditions de marché équivalente entre les entreprises européennes et celles des pays tiers est un projet à long terme**



# 11 messages-clefs

## Message-clef n°7:



- Les ressources et instruments financiers européens ont augmenté pour répondre aux besoins croissants de la politique européenne sur le bien-être animal

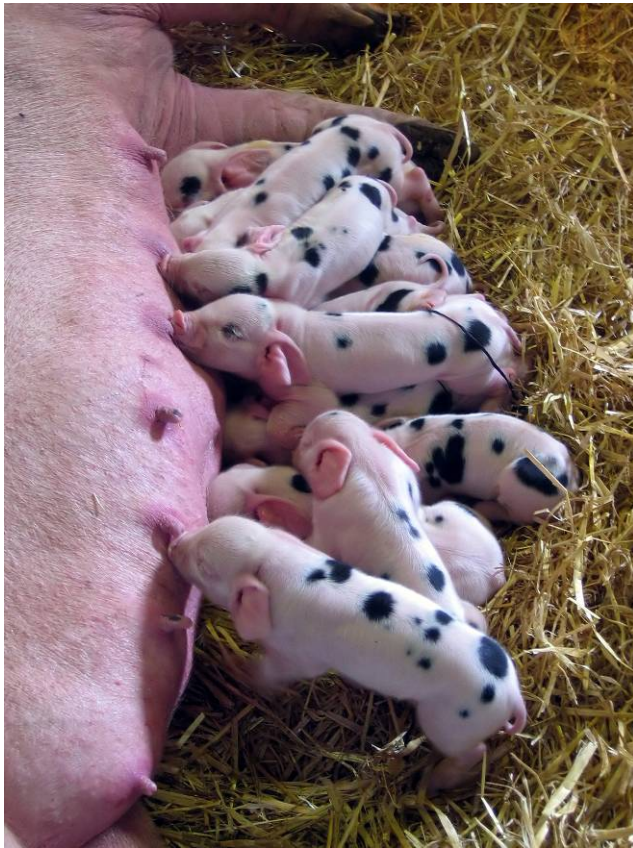


# 11 messages-clefs

## Message-clef n°8:

- **La politique européenne sur le bien-être animal a réussi à établir un équilibre entre les différents besoins et attentes des citoyens, des professionnels et d'autres groupes**
- → Les ambitions sur le bien-être animal varient à travers l'Europe

# 11 messages-clefs



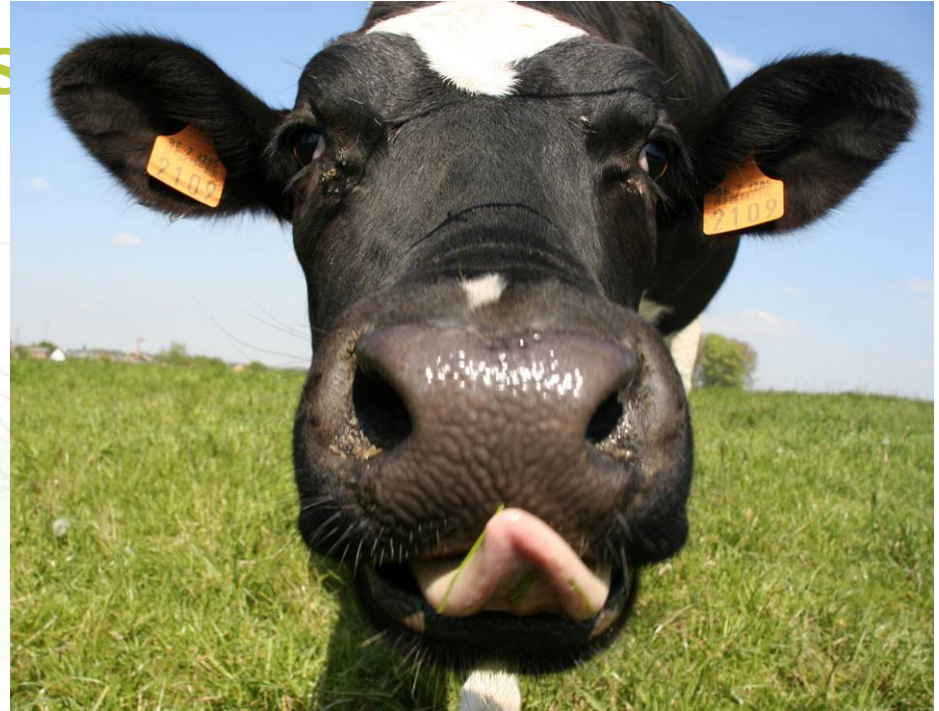
## Message-clef n°9:

- **Les différents composants de la politique européenne de bien-être animal sont globalement complémentaires et cohérents entre eux**  
→ Pas de conflits majeurs entre les politiques européennes

# 11 messages-clefs

## Message-clefs n°10:

- Les normes européennes du bien-être animal ont imposé des surcoûts sur les secteurs de l'élevage et de l'expérimentation animale



→ Pas de preuve que cela est engendré une menace sur la viabilité économique de ces secteurs

# 11 messages-clefs



## Message-clef n°11:

- La mise en œuvre de la politique européenne du bien-être animal coûte aux administrations publiques nationales environ 105 millions d'euros par an

# 11 messages-clefs: Conclusion

→ Les résultats et recommandations tirés des éléments-clefs de l'évaluation servent de base à la seconde stratégie pour le bien-être animal



- Prochain rendez-vous:  
Décembre 2011, adoption de la stratégie par la Commission européenne

Merci

