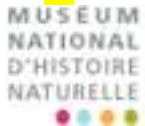


Etat du secteur des pêches français

Ifremer



- Ressources
- Flottes
- Structuration du secteur et Marchés (FranceAgriMer)



Flottes

En 2008:

~ 5000 navires en métropole – 10700 marins (ETP)

2400 navires en Outre mer – 4300 marins (ETP)

Dont 20 thoniers senneurs océaniques

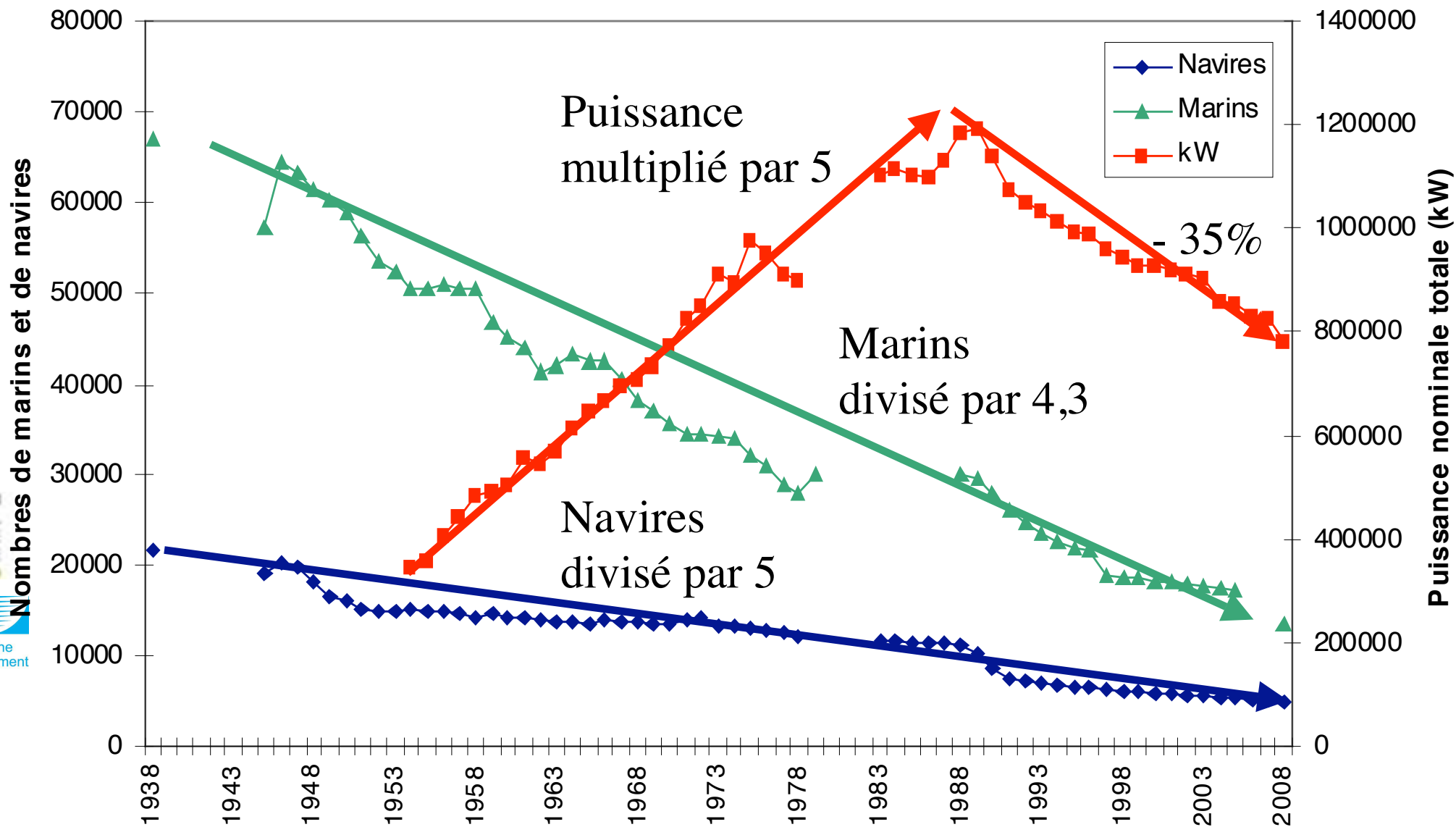
+ 8 navires TAAF

ifremer

MUSEUM
NATIONAL
D'HISTOIRE
NATURELLE

IRD
Institut de recherche
pour le développement

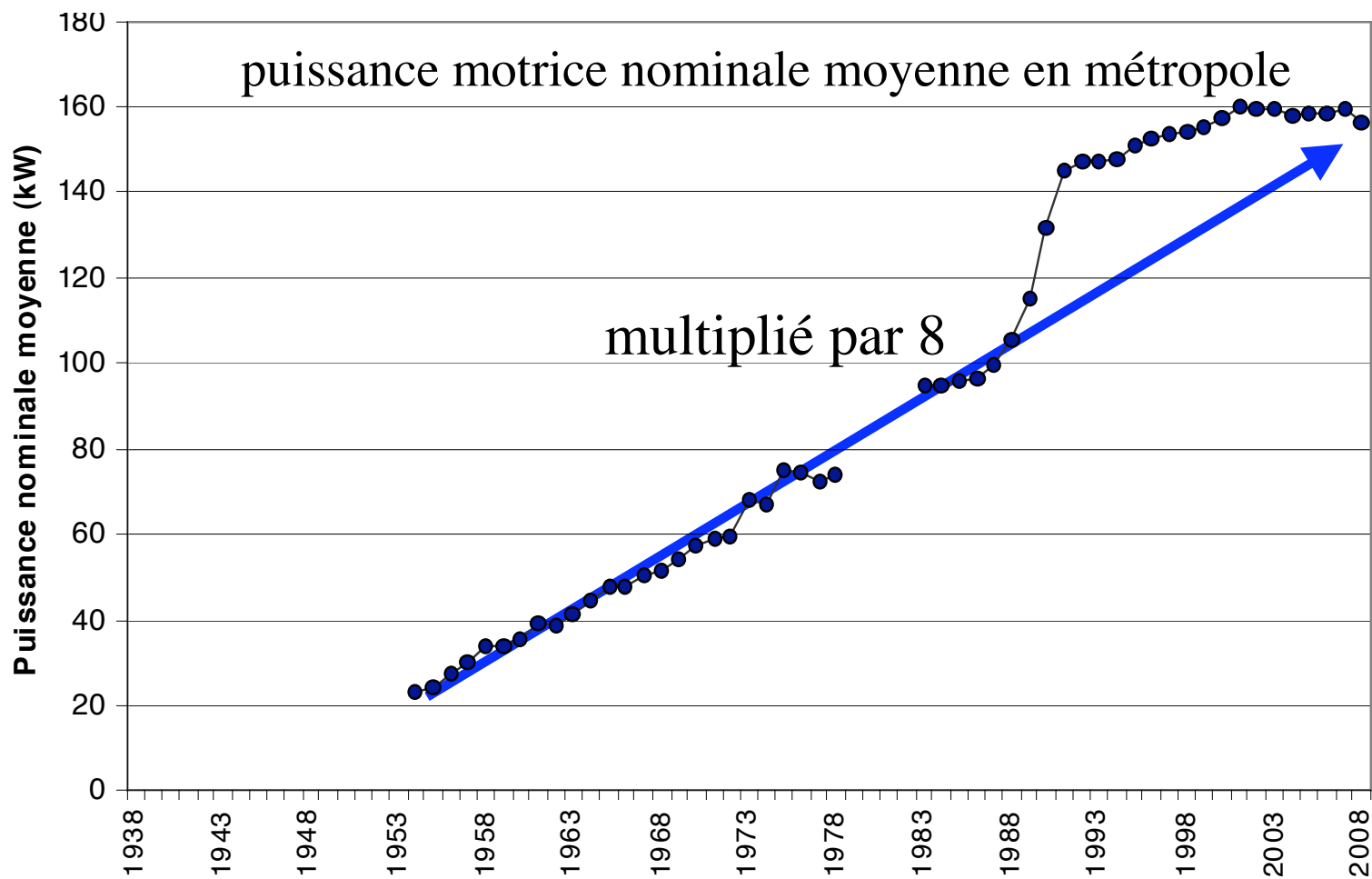
Flottes



Evolution à long terme de la flotte métropolitaine.

Source : de 1938 à 1983, Statistique des Pêches Maritimes, Direction des Pêches Maritimes, in Meuriot, 1985. De 1983 à 2007 : DPMA. Document Ifremer-SIH

Flottes

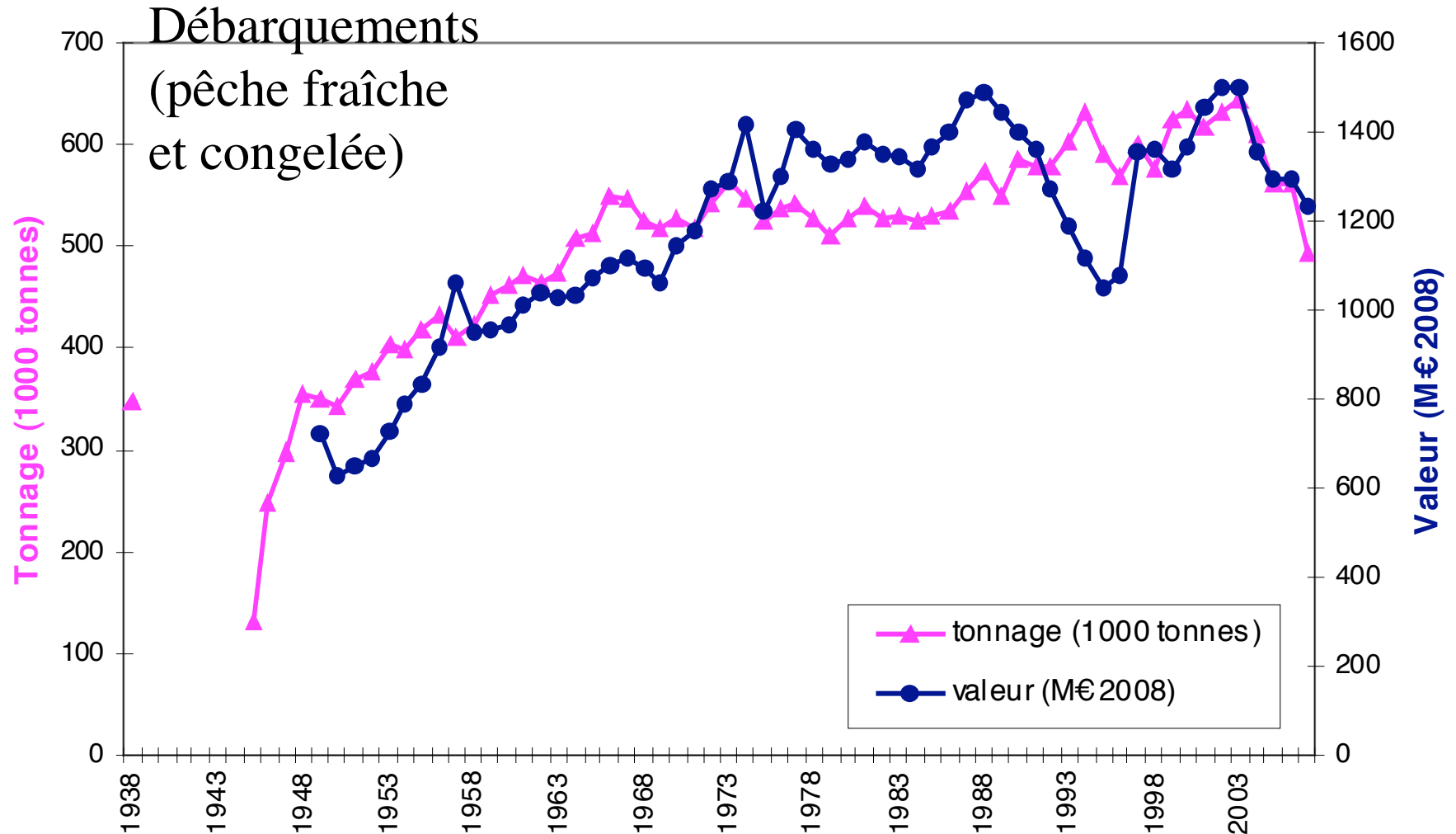


+ progrès technique...

Evolution à long terme de la flotte métropolitaine.

Source : de 1938 à 1983, Statistique des Pêches Maritimes, Direction des Pêches Maritimes, in Meuriot, 1985. De 1983 à 2007 : DPMA. Document Ifremer-SIH

Production



Stagnation (réduction) des débarquements en poids et en valeur

NB. pas que des espèces sous quotas

Ratio Débarquements / TJB : +50% entre 1973 et 2002

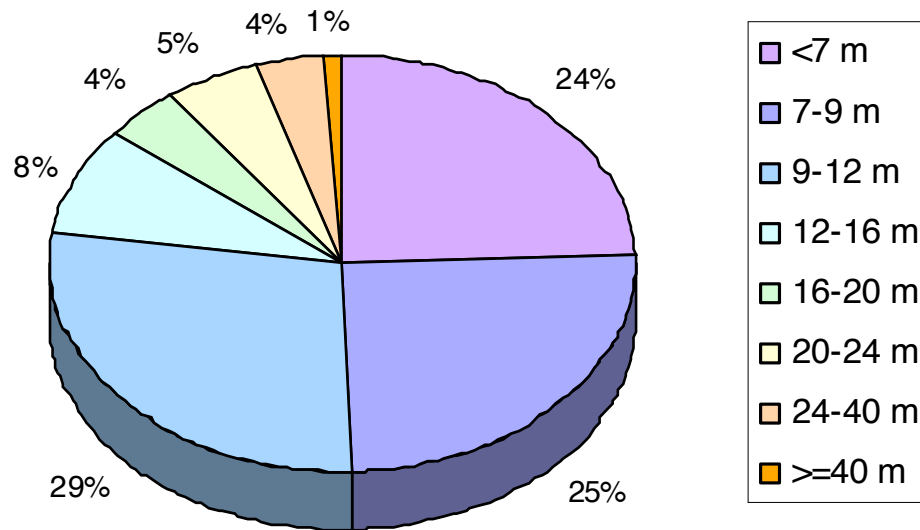
Ifremer

MUSEUM
NATIONAL
D'HISTOIRE
NATURELLE

IRD
Institut de recherche
pour le développement

Flottes métropolitaines

ifremer



Catégories de longueur - 2008

50 % < 9m

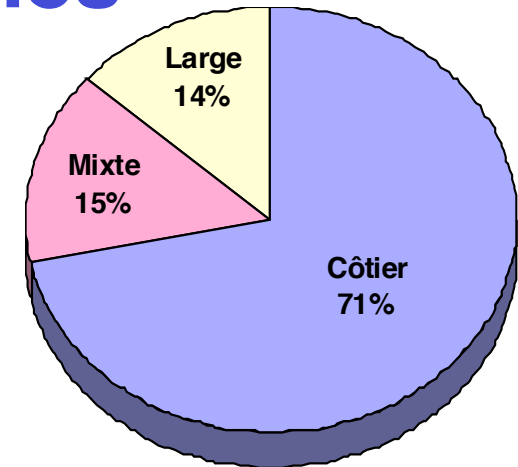
80% < 12m

Age moyen:

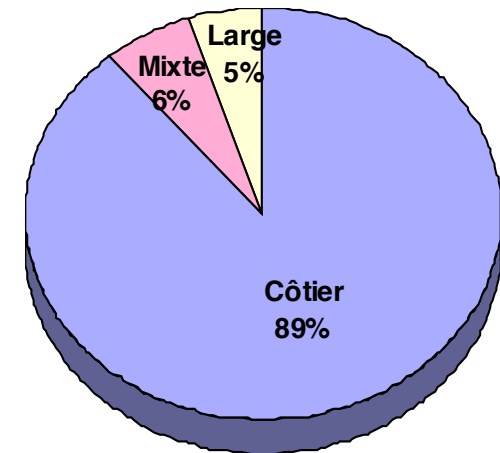
16 ans en 1983,1990

24 ans en 2008

mais une des plus jeunes d'Europe



Mer du Nord-Manche-Atlantique



Méditerranée

Zone d'activité

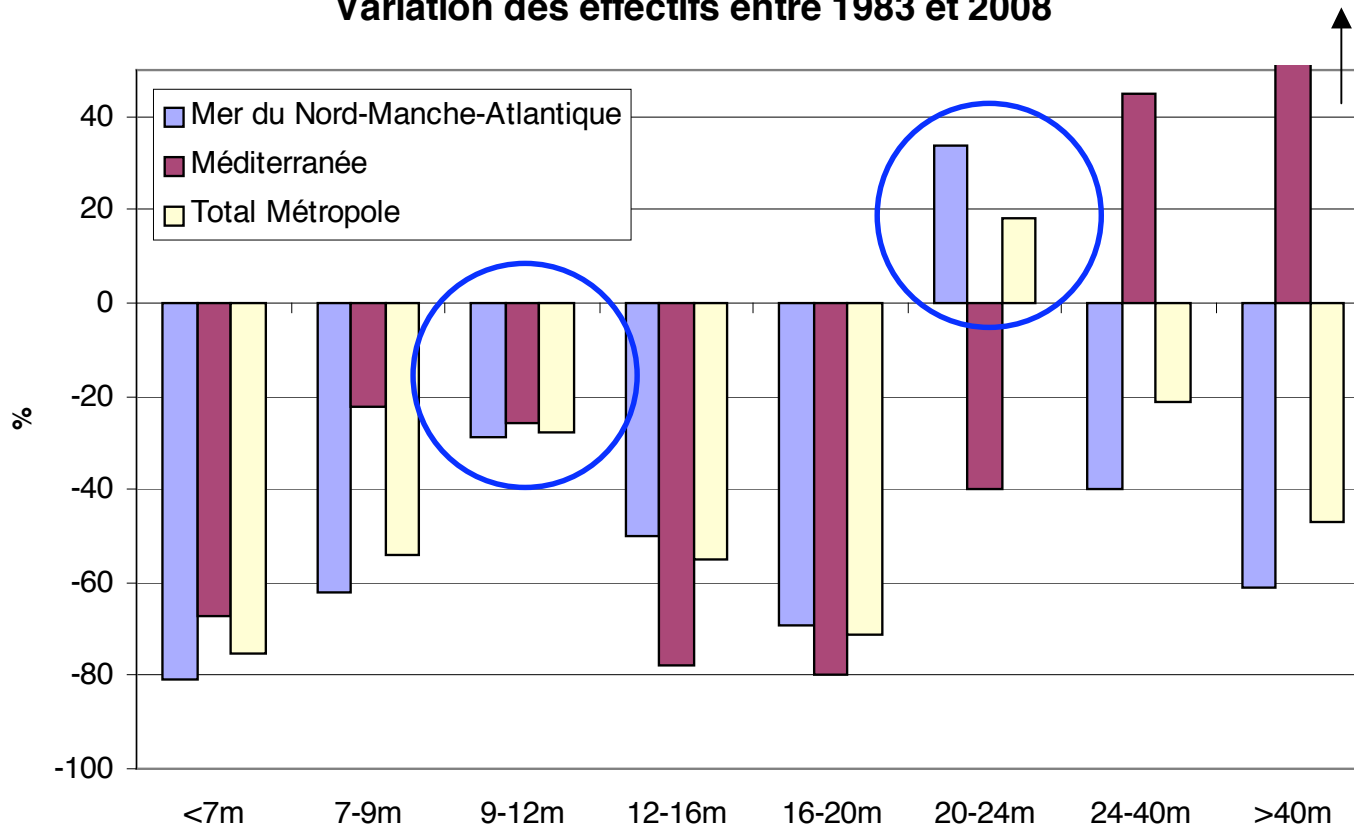
→ Dominance côtière [12 milles]

MUSEUM
NATIONAL
D'HISTOIRE
NATURELLE

IRD
Institut de recherche
pour le développement

Flottes métropolitaines

Variation des effectifs entre 1983 et 2008



Augmentation relative des 20-24m
Moindre baisse pour les 9-12m

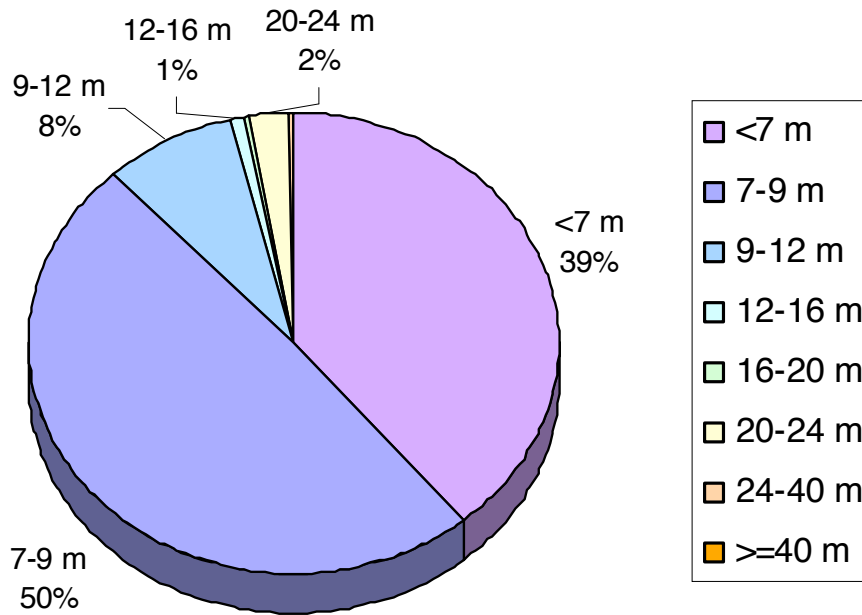
ifremer

MUSEUM
NATIONAL
D'HISTOIRE
NATURELLE

IRD
Institut de recherche
pour le développement

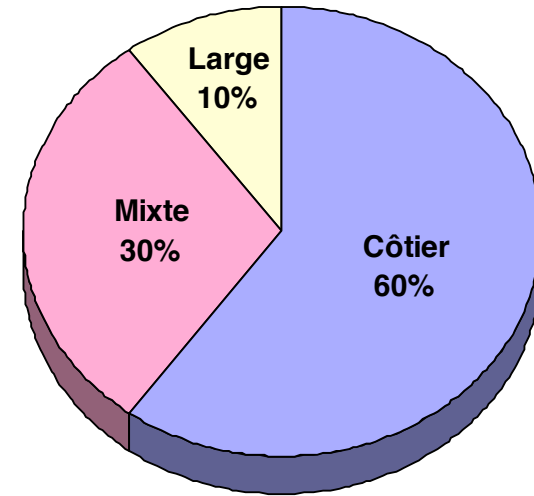
Flottes outre mer

ifremer



Catégories de longueur - 2007

90 % <9m



Dominance côtière

Age moyen:

12 ans en 2007

MUSEUM
NATIONAL
D'HISTOIRE
NATURELLE

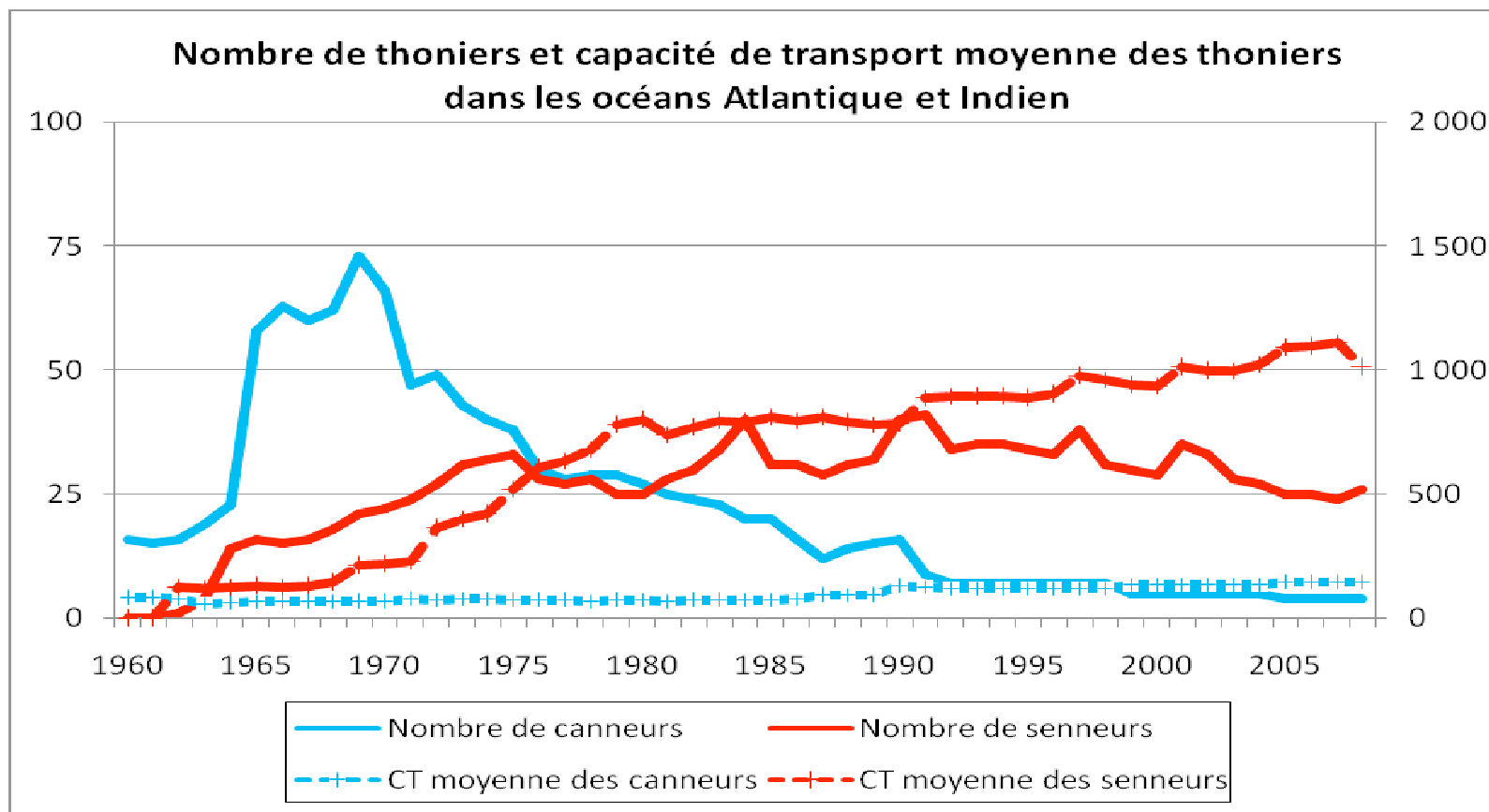
IRD
Institut de recherche
pour le développement

Flottes thonnières tropicales

ifremer

Navires immatriculés en Atlantique	1990	2008	Nb. nav.	Puis. tot.
Canneurs de Dakar	15	4	-73%	-68%
Senneurs tropicaux	34	19	-44%	-27%
Pêche thonnière tropicale	49	23	-53%	-30%

+2 navires immatriculés à Mayotte



MUSEUM NATIONAL D'HISTOIRE NATURELLE

IRD
Institut de recherche pour le développement

Flottes TAAF

	1990	2008	Nb. nav.	Puis. tot.
TAAF	2	8	+300%	+320%

Chalutage → Palangre - - - > Nasse (ORCASAV)

Transparence (observateurs)

Augmentation des rendements

ifremer

MUSEUM
NATIONAL
D'HISTOIRE
NATURELLE

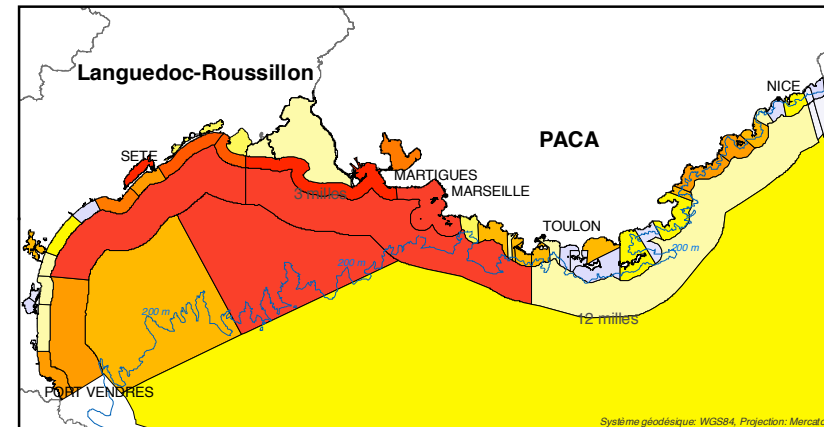
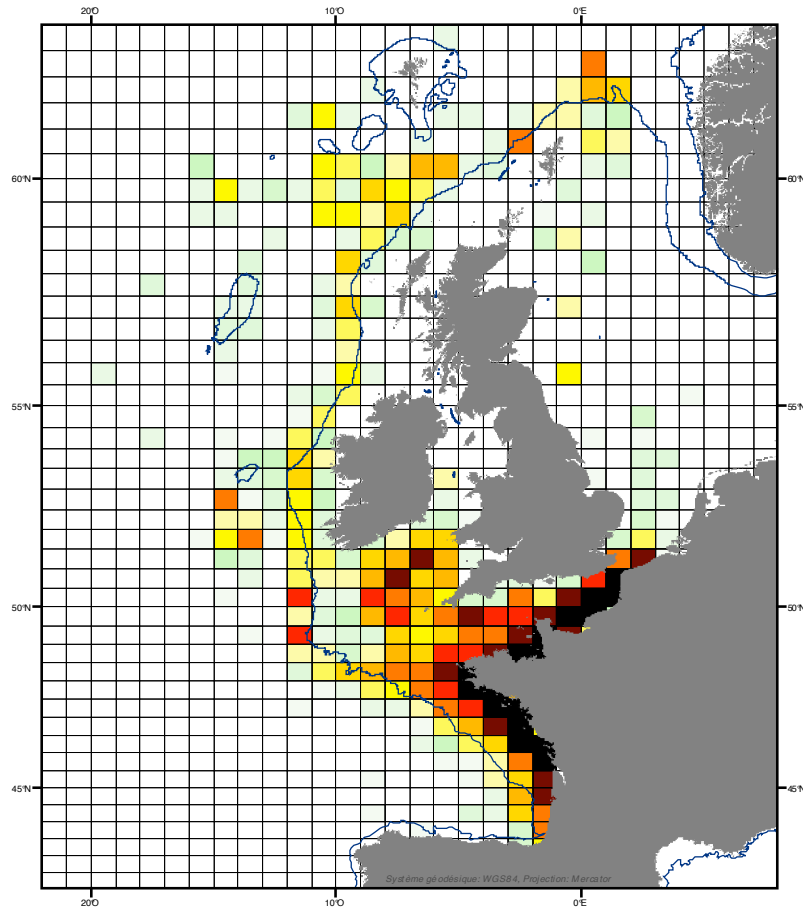
IRD
Institut de recherche
pour le développement

Flottes métropolitaines - Zones

ifremer

MUSEUM
NATIONAL
D'HISTOIRE
NATURELLE

IRD
Institut de recherche
pour le développement

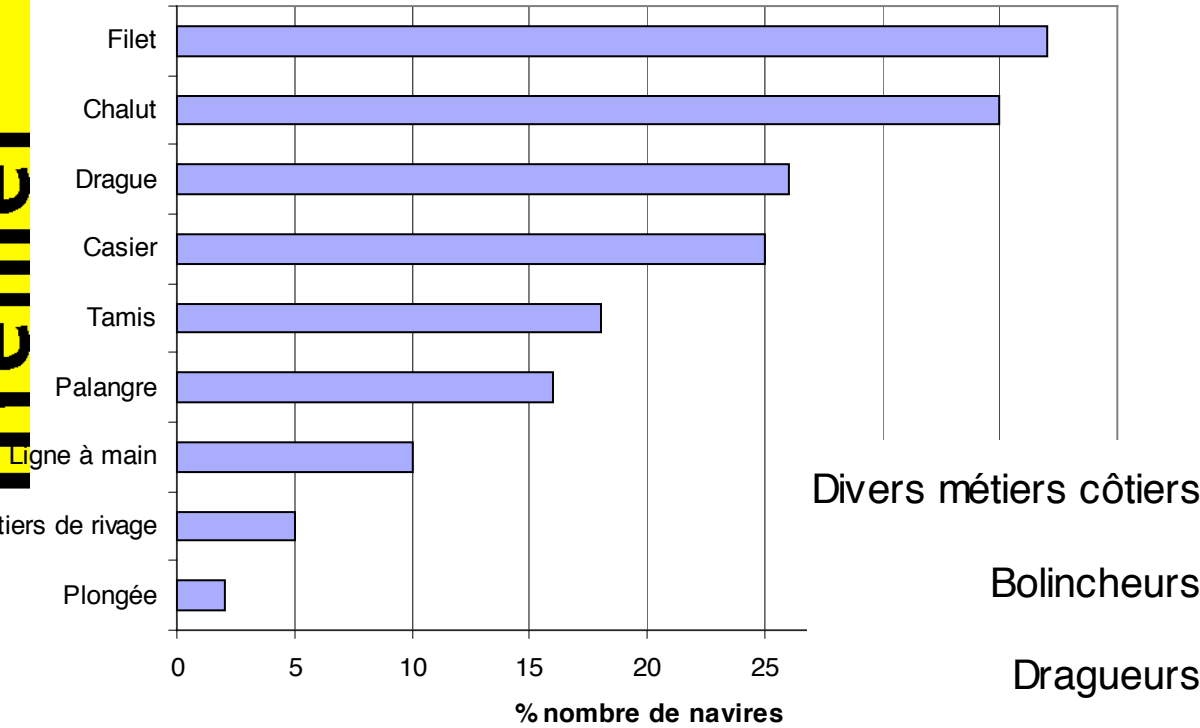


Flottes - Engins

ifremer

MUSEUM NATIONAL D'HISTOIRE NATURELLE

IRD
Institut de recherche pour le développement



Atlantique:
Engins: Chalut + Filet

Polyvalence

Méditerranée, OutreMer : Engins dormants

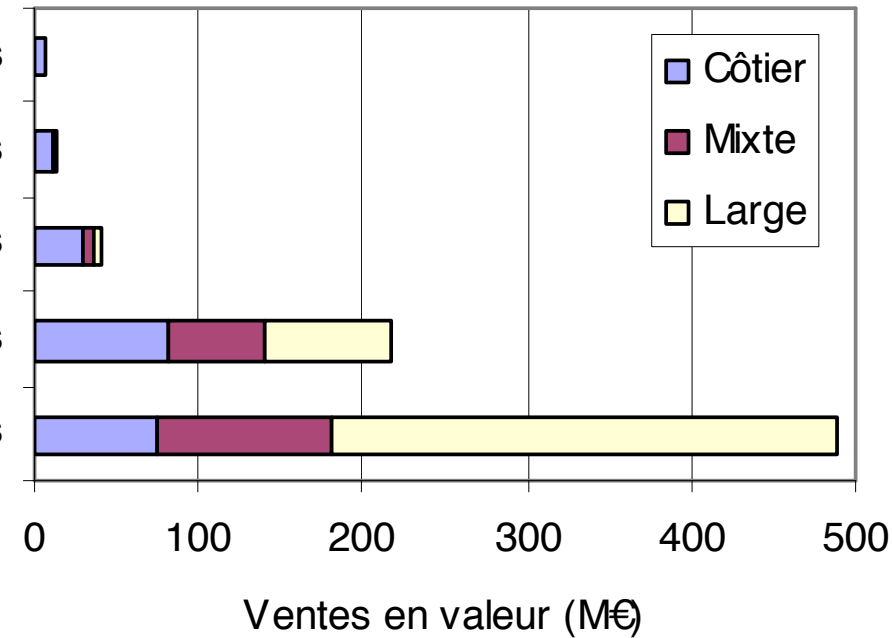
Divers métiers côtiers

Bolincheurs

Dragueurs

Dormants

Chalutiers



Apports par flottille et par rayon d'action des navires de la façade Mer du Nord-Manche-Atlantique en 2008 (source : Ventes non extrapolées)

Flottes

ifremer

MUSEUM
NATIONAL
D'HISTOIRE
NATURELLE

IRD
Institut de recherche
pour le développement

Indicateurs	Navires de moins de 12 mètres		Navires de 12 à 40 mètres	
	Arts traînants	Arts Dormants	Arts traînants	Arts Dormants
Nombre total de navires	1 181	1 250	795	192
longueur moyenne (m)	9.3	8.4	19.5	19.0
Puissance moyenne (kW)	95	92	375	306
Chiffres clés				
Taux de vente en criée (% CA)	52	50	79	71
Nombre de jours de mer	174	181	206	201
Part du carburant dans le CA (%)	11.8	6.6	21.8	8.5
Productivité				
Taux de valeur ajoutée brute (%CA)	63	68	47	59
VAB par homme et par heure moteur (€/h/heure)	25	30	14	15
VAB (€) pour 1 litre de gasoil consommé	2.5	5.0	1.0	3.3

Indicateurs économiques moyens des navires de Mer du Nord-Manche-Atlantique en 2007

Légende :

Arts Traînants : regroupent les flottilles de Chalutiers exclusifs, Chalutiers non exclusifs, Dragueurs, Tamiseurs

Arts Dormants : regroupent les flottilles de Fileyeurs, Caseyeurs, Polyvalents dormants, Métiers de l'hameçon et Divers Métiers Côtiers

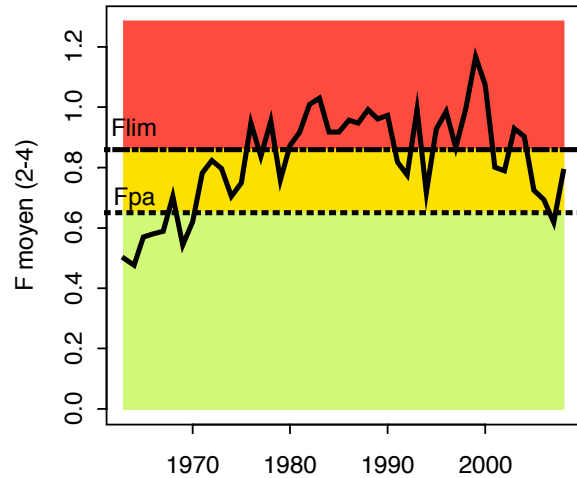
CA : chiffre d'affaires, **VAB** : Valeur ajoutée brute = Chiffre d'affaires – Consommations intermédiaires

Ressources - diagnostics

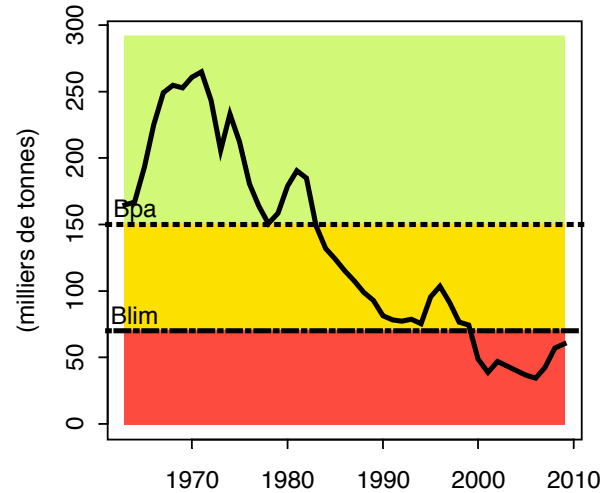
Ifremer

Morue mer du Nord - Manche est - Diagnostic 2009 :

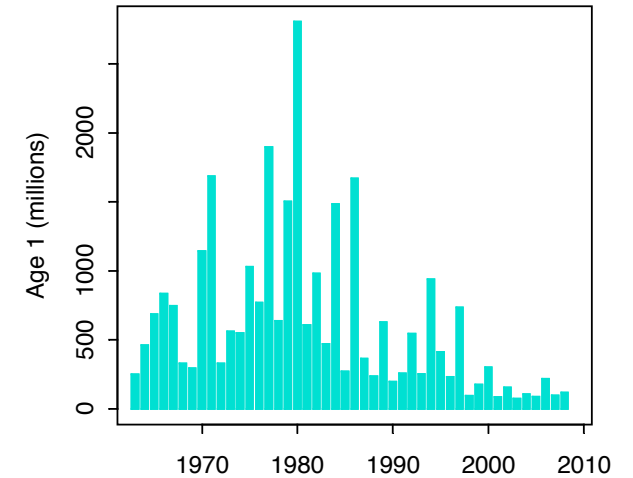
Mortalité par pêche



Stock de géniteurs

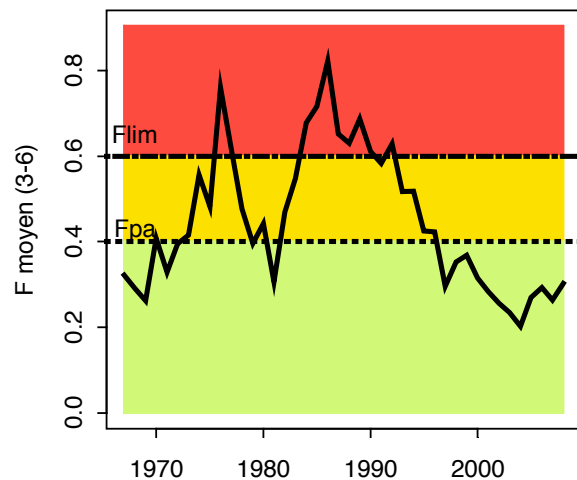


Recrutement

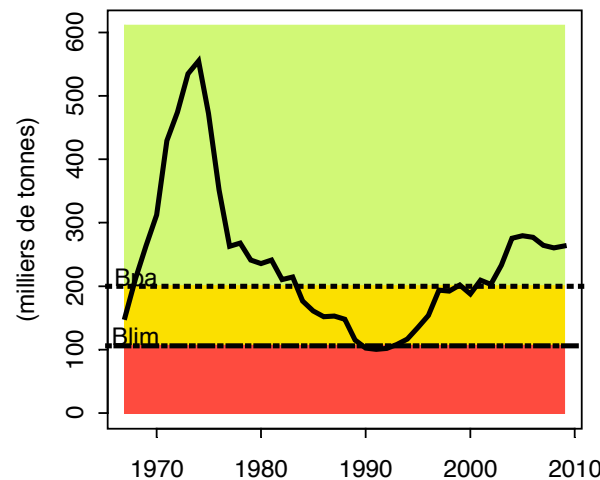


Lieu noir mer du nord + ouest Ecosse - Diagnostic 2009 :

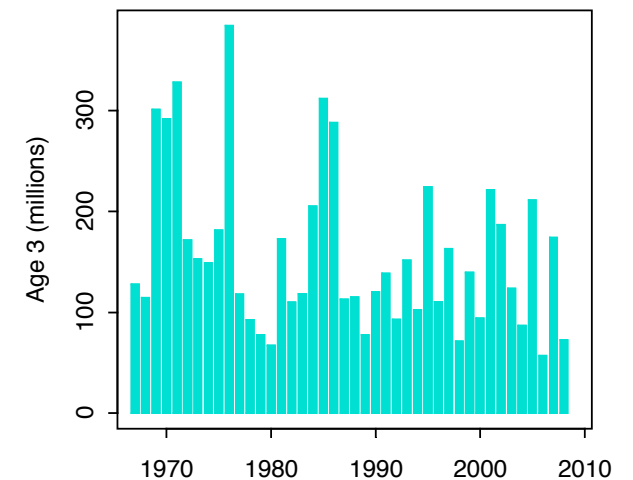
Mortalité par pêche



Stock de géniteurs



Recrutement



MUSEUM
NATIONAL
D'HISTOIRE
NATURELLE

IRD

Institut de recherche
pour le développement

Bilan 2001 – 2008 – Atlantique nord-est:

ifremer

MUSEUM
NATIONAL
D'HISTOIRE
NATURELLE

IRD
Institut de recherche
pour le développement

	2001		2008	
« effondrés »	Morue MdN-ME Morue OE	Sole MO	Morue MdN-ME Morue OE Eglefin OE Anchois GG	Merlan MdN- ME Sole MO
« fragiles »	Sole MdN Sole ME Plie MO Plie MC Merlu OE-MC- GG Sole GG	Merlan MdN-ME Plie ME Morue MC Baudroie b. MC- GG Langoustine GG	Plie MO Plie MC	Plie ME Morue MC Merlan MC
« sans danger »	Lieu noir MdN- OE Eglefin MdN Plie MdN Eglefin OE Sole MC Anchois GG	Merlan MC Baudroie n. MC- GG Cardine MC-GG Eglefin MC Langoustine MC	Lieu noir MdN- OE Eglefin MdN Sole MdN Plie MdN Sole ME Sole MC Merlu OE-MC- GG Sole GG	Eglefin MC Langoustine MC Baud.b.MC-GG Baud.n. MC-GG Cardine MC-GG Langoustine GG

Bilan 2001 – 2008 – Atlantique nord-est:

Ifremer

MUSEUM
NATIONAL
D'HISTOIRE
NATURELLE

IRD
Institut de recherche
pour le développement

	2001		2008	
« effondrés »	Morue MdN-ME Morue OE	Sole MO	Morue MdN-ME Morue OE Eglefin OE Anchois GG	Merlan MdN-ME Sole MO
« fragiles »	Sole MdN Sole ME Plie MO Plie MC Merlu OE-MC- GG Sole GG	Merlan MdN-ME Plie ME Morue MC Baudroie b. MC- GG Langoustine GG	Plie MO Plie MC	Plie ME Morue MC Merlan MC
« sans danger »	Lieu noir MdN- OE Eglefin MdN Plie MdN Eglefin OE Sole MC Anchois GG	Merlan MC Baudroie n. MC- GG Cardine MC-GG Eglefin MC Langoustine MC	Lieu noir MdN- OE Eglefin MdN Sole MdN Plie MdN Sole ME Sole MC Merlu OE-MC- GG Sole GG	Eglefin MC Langoustine MC Baud.b.MC-GG Baud.n. MC-GG Cardine MC-GG Langoustine GG

➔ Des améliorations mais aussi des détériorations...

Ressources - RMD

- De l'approche précautionneuse au Rendement Maximal Durable
 - De 'éviter les catastrophes' à 'gérons de manière optimale'
 - Objectif RMD (engagement international):
 - « en pêchant moins on peut pêcher autant sinon plus »
 - Avec un stock qui augmente, réduction d'effort de pêche ne signifie pas diminution de quotas, mais:
 - moins d'effort pour une même capture
 - de meilleurs rendements
 - moins de coûts (de carburant)
 - plus de bénéfices
 - plus de temps à terre...
- « travailler moins pour gagner plus! »

➤ RMD : Objectif éloigné mais échéance proche

Ifremer

MUSEUM
NATIONAL
D'HISTOIRE
NATURELLE

IRD
Institut de recherche
pour le développement

	Sous-exploités < RMD	Pleinement exploités ~RMD			Surexploités > RMD
Océan indien - grands pélagiques	*	***	*		*
Océan atlantique - grands pélagiques	**	**			****
Mer du nord + Manche est		*	*	**	****
Ouest Ecosse		*	*		*****
Mer Celtique+ Manche ouest		**	***		*****
Golfe de Gascogne	*		****	*	*****
Atlantique nord-est - Pélagiques					***
Méditerranée			**		***
Guyane		*		*	
TAAF		**			
	4	12	12	4	37

* = 1 stock

Ressources - Défis

Grands défis:

- Objectif RMD
- Ajuster la pression de pêche

En quantité:

Mortalité par pêche = Capacité x Activité x Efficacité x Capturabilité

Capacité = nombre de navires, tailles, puissance, jauge

Activité = temps de pêche

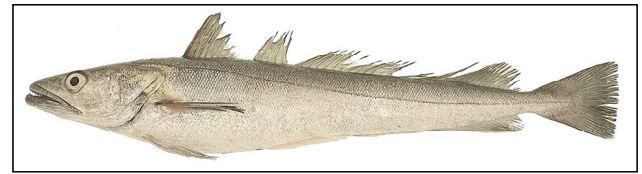
Efficacité = nature et dimension des engins ...

Capturabilité = accessibilité, vulnérabilité du poisson

En qualité: Sélectivité

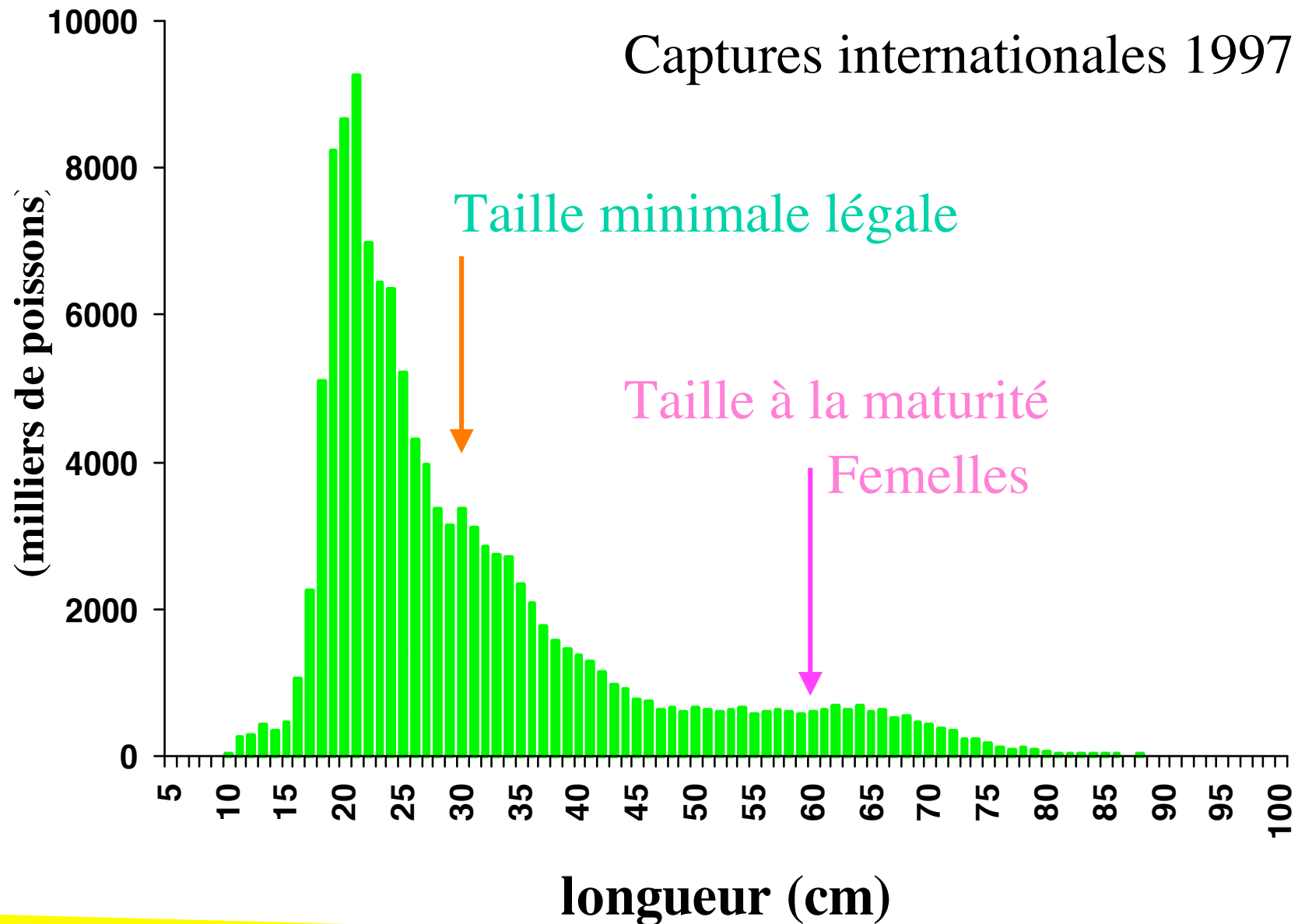
- Réduire les captures de petits individus et espèces non désirées

Structures en taille des prises “diagramme d’exploitation”



Atlantique

Captures internationales 1997

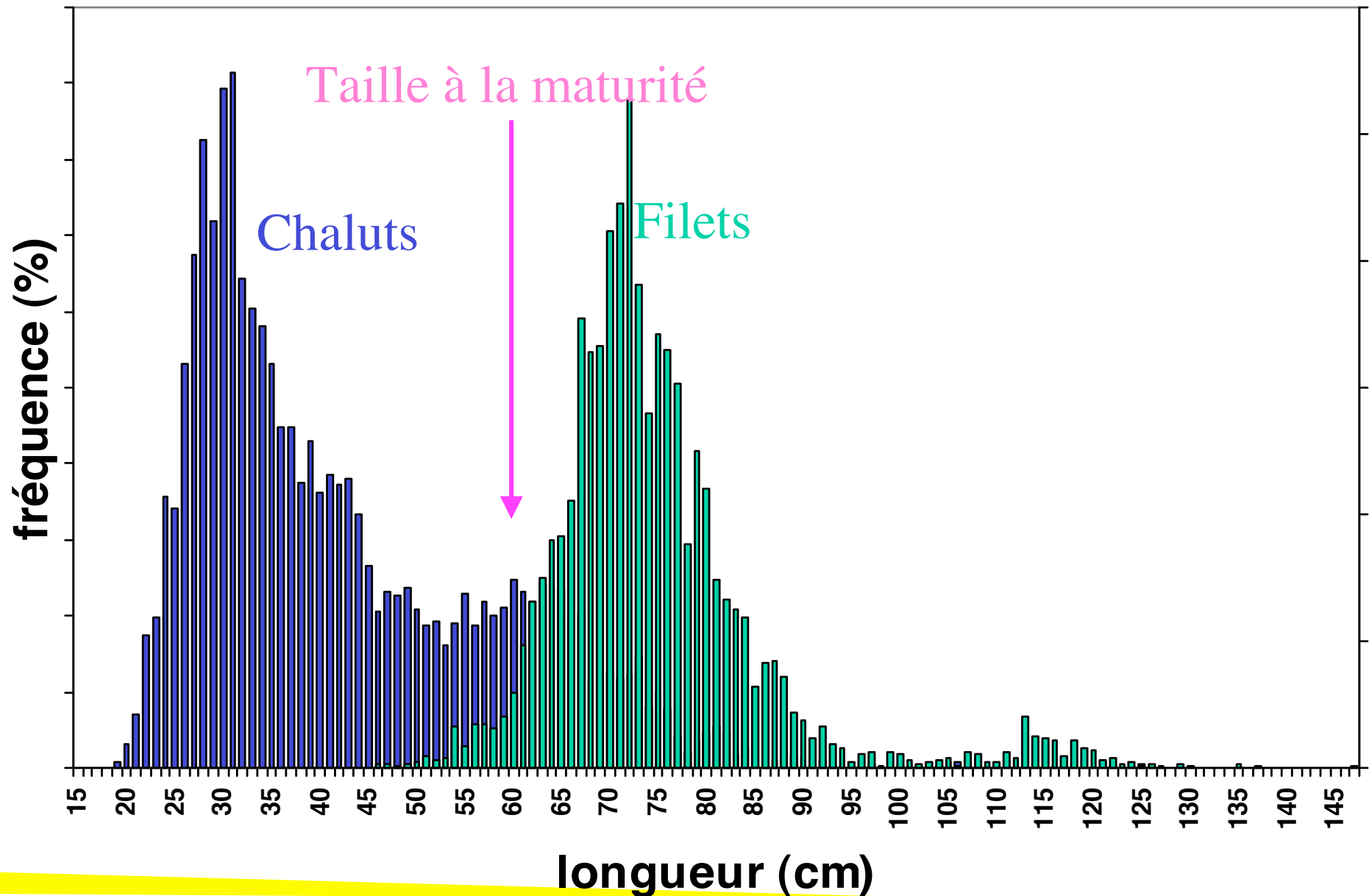


Ifremer

MUSEUM
NATIONAL
D'HISTOIRE
NATURELLE

IRD
Institut de recherche
pour le développement

Structures en taille des prises “diagramme d’exploitation”



ifremer

MUSEUM
NATIONAL
D'HISTOIRE
NATURELLE

IRD
Institut de recherche
pour le développement

Ressources - Défis

Rejets

- Quantités et compositions variables selon les engins (chaluts), les zones, les périodes...
- Peuvent être considérables dans certaines pêcheries (très faibles dans d'autres)
- Causes multiples:

Faible sélectivité: [exemple: rejets de 85% des merlus et 60% des langoustines]

Quotas épuisés: [exemple: rejets de 80% des cabillauds]

Poissons abîmés [fileyeurs]

➔ Objectif: diminuer les rejets en ne les capturant pas.

Ressources - Défis

Grands défis:

- Droits à produire
- Gouvernance

ifremer

MUSEUM
NATIONAL
D'HISTOIRE
NATURELLE

IRD
Institut de recherche
pour le développement

Rôle des scientifiques

- Améliorer les connaissances scientifiques (Recherche, AERES)
- Observer l'évolution des ressources et des usages
- Etablir des diagnostics sur l'état des ressources et des pêcheries
- Emettre des recommandations pour atteindre les objectifs fixés
- Quantifier les impacts des mesures à prendre
- Aide à la définition de plans de gestion à long terme

➔ Facilitateurs...

➔ Partenariat avec l'ensemble des parties prenantes
(charte, convention, saisines, contrats bleus, ateliers, CCR...)

à l'Ifremer: Plan Stratégique, Contrat quadriennal
Programme 'Approche écosystémique de l'halieutique'
➔ Dialogue et gouvernance...

- « Alliance pour les sciences de la mer »
(Optimisation des moyens; mais demande sociétale en (forte) hausse
➔ nécessaire ajustement des capacités humaines

Ifremer

MUSEUM
NATIONAL
D'HISTOIRE
NATURELLE

IRD
Institut de recherche
pour le développement

ifremer

Merci de votre attention !

MUSEUM
NATIONAL
D'HISTOIRE
NATURELLE

IRD
Institut de recherche
pour le développement