

Bonjour,

Je suis expert aquacole et travaille par hobby, (on n'en vie pas) sur le thème des récifs artificiels.

Je me suis aperçu que les fonctions récifales n'étaient jamais bien définies, que des récifs "de pêche" attiraient autant de juvéniles que de poissons exploitables, que les moyens de pêche n'étaient pas sélectifs, que les zones d'alevinage et même de ponte n'étaient pas respectées ou même définies ou défendues par les scientifiques que les suivis scientifiques ne répondaient pas ou peu aux questions et à des orientations concrètes.....

J'ai donc essayé de me spécialiser dans des récifs à fonctions trophique et juvénile, avec des structures récifales apportant aux juvéniles une capacité alimentaire et des abris.

Le principe de base et la mangrove.

Les récifs que nous développons sont filiformes autoporteurs:

- filiforme parce qu'une corde à moule peut produire plus de 35kg au mètre linéaire
- autoporteur pour ne pas avoir à entretenir une flottabilité positive.

Politiquement ou professionnellement, le pêcheur se doit de respecter les récifs d'alevinage et sur ce point il y a consensus.

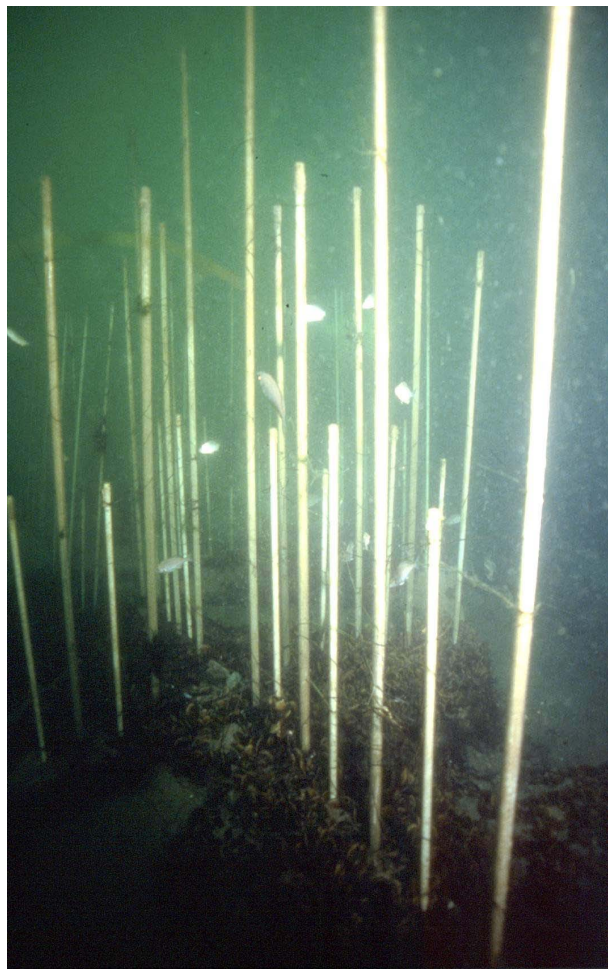
Je vous joins une photo de l'évolution d'un récif "fourrage / alevins".

Nous nous sommes aperçus que ce type de structure attirait énormément d'alevins avec une capacité d'abris face aux attaques des prédateurs.

Si cette démarche atypique vous intéresse, je reste à votre disposition pour plus d'informations.

Cordialement

Dominique Bordes-Süe



Jour 0
Diamètre du Jonc
14mm



Jour 60
Diamètre du manchon
50mm



Jour 150
Diamètre du manchon
125mm

Bio-construction - Evolution des fixations