

48/2016 - 15 mars 2016

Quatrième trimestre 2015 par rapport au troisième trimestre 2015 **L'emploi en hausse de 0,3% dans la zone euro et de 0,1% dans l'UE28**

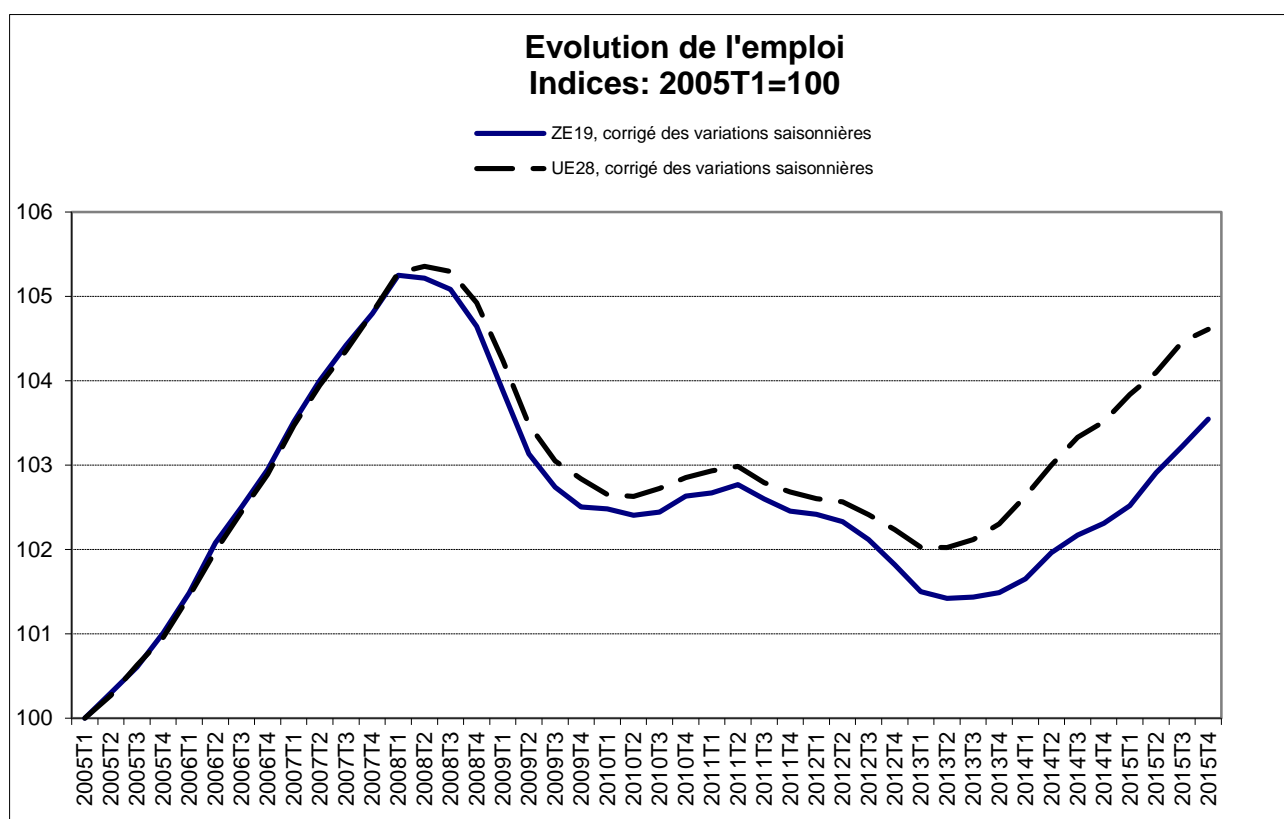
Respectivement +1,2% et +1,0% par rapport au quatrième trimestre 2014

Le nombre de personnes ayant un emploi a augmenté de 0,3% dans la **zone euro** (ZE19) et de 0,1% dans l'**UE28** au quatrième trimestre 2015 par rapport au trimestre précédent, selon les estimations basées sur les comptes nationaux et publiées par **Eurostat, l'office statistique de l'Union européenne**. Au troisième trimestre 2015, l'emploi avait progressé de 0,3% dans les deux zones. Ces chiffres sont corrigés des variations saisonnières.

Par rapport au même trimestre de l'année précédente, l'emploi a augmenté de 1,2% dans la **zone euro** et de 1,0% dans l'**UE28** au quatrième trimestre 2015 (après respectivement +1,1% et +1,0% au troisième trimestre 2015).

Selon des estimations d'Eurostat, 229,9 millions d'hommes et de femmes avaient un emploi dans l'**UE28** au quatrième trimestre 2015, dont 151,9 millions dans la **zone euro**. Ces chiffres sont corrigés des variations saisonnières.

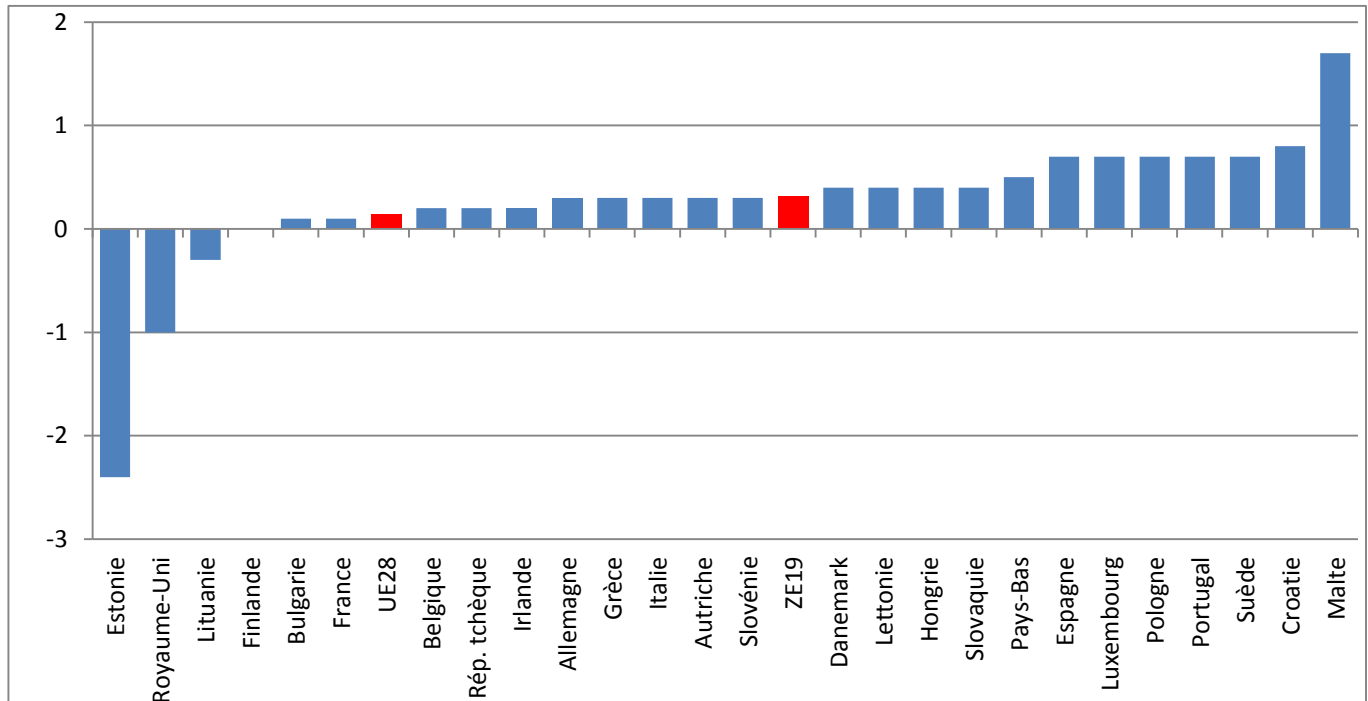
Ces données trimestrielles sur l'emploi fournissent une mesure du volume de la main-d'œuvre qui est cohérente avec celle de la production et des revenus dans les comptes nationaux.



Croissance de l'emploi dans les États membres

Parmi les États membres pour lesquels les données sont disponibles, **Malte** (+1,7%) et la **Croatie** (+0,8%) ont affiché au quatrième trimestre 2015 les taux de croissance les plus élevés par rapport au trimestre précédent, suivis par l'**Espagne**, le **Luxembourg**, la **Pologne**, le **Portugal** et la **Suède** (+0,7% chacun). Des baisses ont été relevées en **Estonie** (-2,4%), au **Royaume-Uni** (-1,0%) ainsi qu'en **Lituanie** (-0,3%).

Taux de croissance de l'emploi dans les États membres au quatrième trimestre 2015 % de variation par rapport au trimestre précédent, corrigé des variations saisonnières



Chypre et Roumanie: données non disponibles

Informations géographiques

La **zone euro** (ZE19) comprend la Belgique, l'Allemagne, l'Estonie, l'Irlande, la Grèce, l'Espagne, la France, l'Italie, Chypre, la Lettonie, la Lituanie, le Luxembourg, Malte, les Pays-Bas, l'Autriche, le Portugal, la Slovénie, la Slovaquie et la Finlande.

L'**Union européenne** (UE28) comprend la Belgique, la Bulgarie, la République tchèque, le Danemark, l'Allemagne, l'Estonie, l'Irlande, la Grèce, l'Espagne, la France, la Croatie, l'Italie, Chypre, la Lettonie, la Lituanie, le Luxembourg, la Hongrie, Malte, les Pays-Bas, l'Autriche, la Pologne, le Portugal, la Roumanie, la Slovénie, la Slovaquie, la Finlande, la Suède et le Royaume-Uni.

Méthodes et définitions

Les données sur l'**emploi** incluent les salariés et les travailleurs indépendants qui travaillent dans des unités de production résidentes (concept de l'emploi intérieur). Sauf indication contraire, toutes les estimations de l'emploi figurant dans le présent communiqué utilisent la *personne* comme unité de mesure. Le SEC 2010 admet d'autres mesures possibles de l'emploi: le nombre d'emplois et le nombre total d'heures travaillées.

Plus d'informations

[Méthodologie des statistiques de l'emploi dans les comptes nationaux](#)

[Calendrier de diffusion des €-indicateurs d'Eurostat](#)

Publié par: **Service de presse d'Eurostat**

Tim ALLEN
Tél: +352-4301-33 444
eurostat-pressoffice@ec.europa.eu

ec.europa.eu/eurostat/

[@EU_Eurostat](https://twitter.com/EU_Eurostat)

Plus d'informations sur les données:

Christine GERSTBERGER
Tél: +352-4301-30175

Hans WOUTERS
Tél: +352-4301-37356

estat-gdp-query@ec.europa.eu

Demands média: Eurostat media support / Tél: +352-4301-33408 / eurostat-mediasupport@ec.europa.eu

Taux de croissance de l'emploi*

| | Variation en pourcentage par rapport au trimestre précédent | | | | Variation en pourcentage par rapport au même trimestre de l'année précédente | | | |
|---------------------------|---|------|------|-------------|--|------|------|-------------|
| | 2015 | | | | 2015 | | | |
| | T1 | T2 | T3 | T4 | T1 | T2 | T3 | T4 |
| ZE19 | 0,2 | 0,4 | 0,3 | 0,3 | 0,8 | 0,9 | 1,1 | 1,2 |
| UE28 | 0,3 | 0,3 | 0,3 | 0,1 | 1,0 | 1,0 | 1,0 | 1,0 |
| États membres | | | | | | | | |
| Belgique | 0,1 | 0,3 | 0,3 | 0,2 | 0,7 | 0,8 | 0,9 | 1,0 |
| Bulgarie | 0,1 | 0,0 | 0,0 | 0,1 | 0,8 | 0,2 | 0,2 | 0,3 |
| République tchèque | 0,7 | 0,2 | 0,0 | 0,2 | 1,1 | 1,4 | 1,2 | 1,1 |
| Danemark | 0,3 | 0,3 | 0,3 | 0,4 | 1,0 | 1,0 | 1,1 | 1,3 |
| Allemagne | 0,2 | 0,3 | 0,3 | 0,3 | 0,7 | 0,7 | 0,8 | 1,0 |
| Estonie | 0,9 | 0,8 | 2,0 | -2,4 | 3,6 | 2,1 | 4,4 | 1,2 |
| Irlande | 0,7 | 0,8 | 0,5 | 0,2 | 2,3 | 3,0 | 3,0 | 2,3 |
| Grèce | 0,0 | 1,6 | 0,6 | 0,3 | 0,6 | 2,4 | 2,2 | 2,5 |
| Espagne | 0,7 | 0,9 | 0,7 | 0,7 | 2,8 | 2,9 | 3,2 | 3,0 |
| France | 0,1 | 0,1 | 0,1 | 0,1 | 0,2 | 0,2 | 0,3 | 0,5 |
| Croatie | 0,8 | 0,5 | 0,0 | 0,8 | 2,2 | 2,2 | -0,3 | 2,0 |
| Italie | 0,1 | 0,1 | 0,4 | 0,3 | 0,4 | 0,3 | 0,6 | 0,8 |
| Chypre | 0,2 | 0,3 | 0,3 | : | 0,9 | 0,4 | 0,8 | : |
| Lettonie | 1,7 | 0,1 | 0,3 | 0,4 | -0,1 | 0,6 | 2,4 | 2,6 |
| Lituanie | 0,0 | 0,9 | 0,5 | -0,3 | 1,7 | 2,1 | 0,1 | 1,3 |
| Luxembourg | 0,6 | 0,7 | 0,7 | 0,7 | 2,3 | 2,5 | 2,6 | 2,7 |
| Hongrie | 1,3 | 0,4 | 0,7 | 0,4 | 3,1 | 2,6 | 2,7 | 2,9 |
| Malte | 0,5 | 0,9 | 1,3 | 1,7 | 3,9 | 2,7 | 2,8 | 4,6 |
| Pays-Bas | 0,0 | 0,3 | 0,3 | 0,5 | 0,6 | 0,8 | 1,1 | 0,9 |
| Autriche | 0,2 | 0,2 | 0,2 | 0,3 | 0,6 | 0,6 | 0,6 | 0,8 |
| Pologne | 0,4 | 0,4 | 0,3 | 0,7 | 1,4 | 1,4 | 1,1 | 1,8 |
| Portugal | 0,7 | 0,9 | -0,5 | 0,7 | 1,4 | 1,9 | 0,4 | 1,8 |
| Roumanie | : | : | : | : | -1,8 | -0,1 | -1,0 | -0,7 |
| Slovénie | 0,4 | 0,4 | 0,2 | 0,3 | 1,5 | 1,6 | 1,3 | 1,3 |
| Slovaquie | 0,3 | 0,7 | 0,5 | 0,4 | 1,8 | 2,0 | 2,2 | 2,0 |
| Finlande | 0,0 | -0,2 | 0,2 | 0,0 | -0,2 | -1,1 | -0,1 | 0,0 |
| Suède | 0,4 | 0,1 | 0,5 | 0,7 | 1,8 | 1,3 | 1,1 | 1,8 |
| Royaume-Uni | 0,7 | -0,2 | 0,6 | -1,0 | 1,9 | 1,1 | 1,4 | 0,0 |
| Pays AELE | | | | | | | | |
| Norvège | 0,0 | 0,2 | 0,1 | -0,1 | 0,7 | 0,8 | 0,5 | 0,3 |

: Données non disponibles.

* Pourcentage de variation du nombre de personnes employées dans des unités de production résidentes par rapport au trimestre précédent, selon des données corrigées des variations saisonnières. Pourcentage de variation par rapport au même trimestre de l'année précédente sur la base de données non désaisonnalisées.

T1a EMPLOI TOTAL ET EMPLOI PAR BRANCHE DE PRODUCTION

t/t-1 POURCENTAGE DE VARIATION SUR LE TRIMESTRE PRÉCÉDENT – CORRIGÉ DES VARIATIONS SAISONNIÈRES

| NACE Rév 2 | Ensemble de l'économie | | | | Agriculture, sylviculture et pêche | | | | Industrie (extractive, manufacturière, énergie et déchets) | | | | dont: industrie manufacturière | | | | Construction | | | | Commerce, transport, hébergement et restauration | | | |
|------------|------------------------|-----|-----|------------|------------------------------------|-----|------|-------------|--|-----|-----|-------------|--------------------------------|-----|-----|-------------|--------------|------|------|-------------|--|-----|-----|------------|
| Section | | | | | A | | | | B, C, D et E | | | | C | | | | F | | | | G, H et I | | | |
| | 2015 | | | | 2015 | | | | 2015 | | | | 2015 | | | | 2015 | | | | 2015 | | | |
| | T1 | T2 | T3 | T4 | T1 | T2 | T3 | T4 | T1 | T2 | T3 | T4 | T1 | T2 | T3 | T4 | T1 | T2 | T3 | T4 | T1 | T2 | T3 | T4 |
| ZE19 | 0,2 | 0,4 | 0,3 | 0,3 | -0,1 | 0,7 | -0,2 | -0,2 | 0,0 | 0,1 | 0,2 | 0,1 | 0,0 | 0,1 | 0,2 | 0,2 | 0,2 | 0,3 | -0,7 | -0,2 | 0,3 | 0,4 | 0,5 | 0,4 |
| UE28 | 0,3 | 0,3 | 0,3 | 0,1 | -0,4 | 0,5 | -0,9 | 1,0 | 0,4 | 0,0 | 0,2 | -0,5 | 0,4 | 0,0 | 0,2 | -0,5 | 0,5 | -0,1 | 0,4 | -1,3 | 0,4 | 0,4 | 0,5 | 0,4 |

T1b EMPLOI TOTAL ET EMPLOI PAR BRANCHE DE PRODUCTION

t/t-1 POURCENTAGE DE VARIATION SUR LE TRIMESTRE PRÉCÉDENT – CORRIGÉ DES VARIATIONS SAISONNIÈRES

| NACE Rév 2 | Information et communication | | | | Activités financières et d'assurance | | | | Activités immobilières | | | | Activités spécialisées et services de soutien | | | | Administration et autres services publics | | | | Arts, spectacles et autres activités de services | | | |
|------------|------------------------------|-----|-----|-------------|--------------------------------------|-----|------|------------|------------------------|-----|------|-------------|---|-----|-----|------------|---|-----|-----|------------|--|-----|-----|------------|
| Section | J | | | | K | | | | L | | | | M et N | | | | O, P et Q | | | | R, S, T et U | | | |
| | 2015 | | | | 2015 | | | | 2015 | | | | 2015 | | | | 2015 | | | | 2015 | | | |
| | T1 | T2 | T3 | T4 | T1 | T2 | T3 | T4 | T1 | T2 | T3 | T4 | T1 | T2 | T3 | T4 | T1 | T2 | T3 | T4 | T1 | T2 | T3 | T4 |
| ZE19 | -0,1 | 0,7 | 0,7 | 0,1 | 0,0 | 0,1 | -0,1 | 0,0 | 0,8 | 0,6 | 0,0 | -0,2 | 0,6 | 0,9 | 0,8 | 0,6 | 0,3 | 0,2 | 0,2 | 0,3 | -0,3 | 0,4 | 0,2 | 1,0 |
| UE28 | 0,1 | 0,8 | 0,7 | -0,6 | 0,2 | 0,1 | 0,6 | 0,4 | 1,1 | 0,1 | -1,1 | 0,7 | 0,6 | 0,7 | 1,1 | 0,4 | 0,3 | 0,0 | 0,1 | 0,2 | -0,1 | 0,2 | 0,2 | 1,0 |

T2a EMPLOI TOTAL ET EMPLOI PAR BRANCHE DE PRODUCTION

t/t-4 POURCENTAGE DE VARIATION SUR LE MÊME TRIMESTRE DE L'ANNÉE PRÉCÉDENTE – NON CORRIGÉ DES VARIATIONS SAISONNIÈRES

| NACE Rév 2 | Ensemble de l'économie | | | | Agriculture, sylviculture et pêche | | | | Industrie (extractive, manufacturière, énergie et déchets) | | | | dont: industrie manufacturière | | | | Construction | | | | Commerce, transport, hébergement et restauration | | | |
|------------|------------------------|-----|-----|------------|------------------------------------|------|------|-------------|--|-----|-----|-------------|--------------------------------|-----|-----|-------------|--------------|-----|------|-------------|--|-----|-----|------------|
| Section | | | | | A | | | | B, C, D et E | | | | C | | | | F | | | | G, H et I | | | |
| | 2015 | | | | 2015 | | | | 2015 | | | | 2015 | | | | 2015 | | | | 2015 | | | |
| | T1 | T2 | T3 | T4 | T1 | T2 | T3 | T4 | T1 | T2 | T3 | T4 | T1 | T2 | T3 | T4 | T1 | T2 | T3 | T4 | T1 | T2 | T3 | T4 |
| ZE19 | 0,8 | 0,9 | 1,1 | 1,2 | -0,2 | 0,1 | 0,2 | 0,2 | 0,2 | 0,2 | 0,5 | 0,4 | 0,2 | 0,2 | 0,5 | 0,5 | -0,2 | 0,7 | -0,6 | -0,7 | 1,1 | 1,0 | 1,3 | 1,6 |
| UE28 | 1,0 | 1,0 | 1,0 | 1,0 | -3,0 | -1,9 | -2,7 | -1,8 | 0,4 | 0,3 | 0,6 | -0,2 | 0,5 | 0,4 | 0,6 | -0,2 | 0,3 | 0,6 | 0,5 | -1,0 | 1,5 | 1,4 | 1,5 | 1,8 |

T2b EMPLOI TOTAL ET EMPLOI PAR BRANCHE DE PRODUCTION

t/t-4 POURCENTAGE DE VARIATION SUR LE MÊME TRIMESTRE DE L'ANNÉE PRÉCÉDENTE – NON CORRIGÉ DES VARIATIONS SAISONNIÈRES

| NACE Rév 2 | Information et communication | | | | Activités financières et d'assurance | | | | Activités immobilières | | | | Activités spécialisées et services de soutien | | | | Administration et autres services publics | | | | Arts, spectacles et autres activités de services | | | |
|------------|------------------------------|-----|-----|------------|--------------------------------------|-----|------|------------|------------------------|-----|-----|------------|---|-----|-----|------------|---|-----|-----|------------|--|-----|-----|------------|
| Section | J | | | | K | | | | L | | | | M et N | | | | O, P et Q | | | | R, S, T et U | | | |
| | 2015 | | | | 2015 | | | | 2015 | | | | 2015 | | | | 2015 | | | | 2015 | | | |
| | T1 | T2 | T3 | T4 | T1 | T2 | T3 | T4 | T1 | T2 | T3 | T4 | T1 | T2 | T3 | T4 | T1 | T2 | T3 | T4 | T1 | T2 | T3 | T4 |
| ZE19 | 0,3 | 0,8 | 1,6 | 1,5 | -0,5 | 0,2 | -0,1 | 0,0 | 1,9 | 2,6 | 1,4 | 0,8 | 2,5 | 2,8 | 3,1 | 2,9 | 0,7 | 0,6 | 0,9 | 1,0 | 0,6 | 0,5 | 0,3 | 1,1 |
| UE28 | 1,6 | 1,6 | 1,9 | 1,3 | -0,2 | 0,2 | 0,3 | 1,2 | 2,7 | 3,1 | 0,3 | 0,3 | 2,7 | 2,7 | 3,2 | 2,7 | 1,1 | 0,9 | 0,9 | 0,9 | 0,8 | 0,5 | 0,3 | 1,2 |