

106/2015 - 16 juin 2015

Premier trimestre 2015 par rapport au quatrième trimestre 2014

L'emploi en hausse de 0,1% dans la zone euro et de 0,3% dans l'UE28

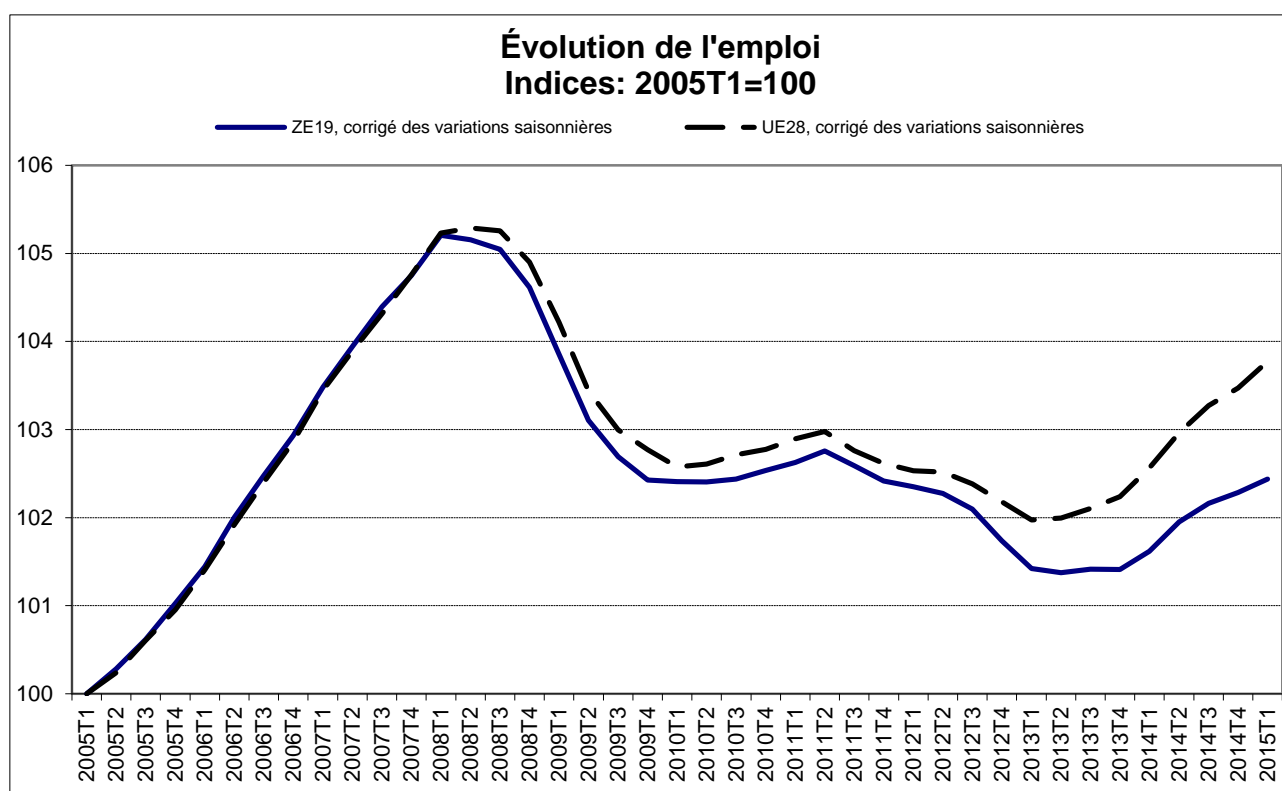
Respectivement +0,8% et +1,1% par rapport au premier trimestre 2014

Le nombre de personnes ayant un emploi¹ a augmenté de 0,1% dans la **zone euro**² (ZE19) et de 0,3% dans l'**UE28**² au premier trimestre 2015 par rapport au trimestre précédent, selon les estimations basées sur les comptes nationaux et publiées par **Eurostat, l'office statistique de l'Union européenne**. Au quatrième trimestre 2014, l'emploi avait progressé de 0,1% dans la zone euro et de 0,2% dans l'UE28. Ces chiffres sont corrigés des variations saisonnières.

Par rapport au même trimestre de l'année précédente, l'emploi a augmenté de 0,8% dans la **zone euro** et de 1,1% dans l'**UE28** au premier trimestre 2015 (après respectivement +0,9% et +1,1% au quatrième trimestre 2014).

Selon des estimations d'Eurostat, 228,1 millions d'hommes et de femmes avaient un emploi dans l'**UE28** au premier trimestre 2015, dont 150,3 millions dans la **zone euro**. Ces chiffres sont corrigés des variations saisonnières.

Ces données trimestrielles sur l'emploi fournissent une mesure du volume de la main-d'œuvre qui est cohérente avec celle de la production et des revenus dans les comptes nationaux.

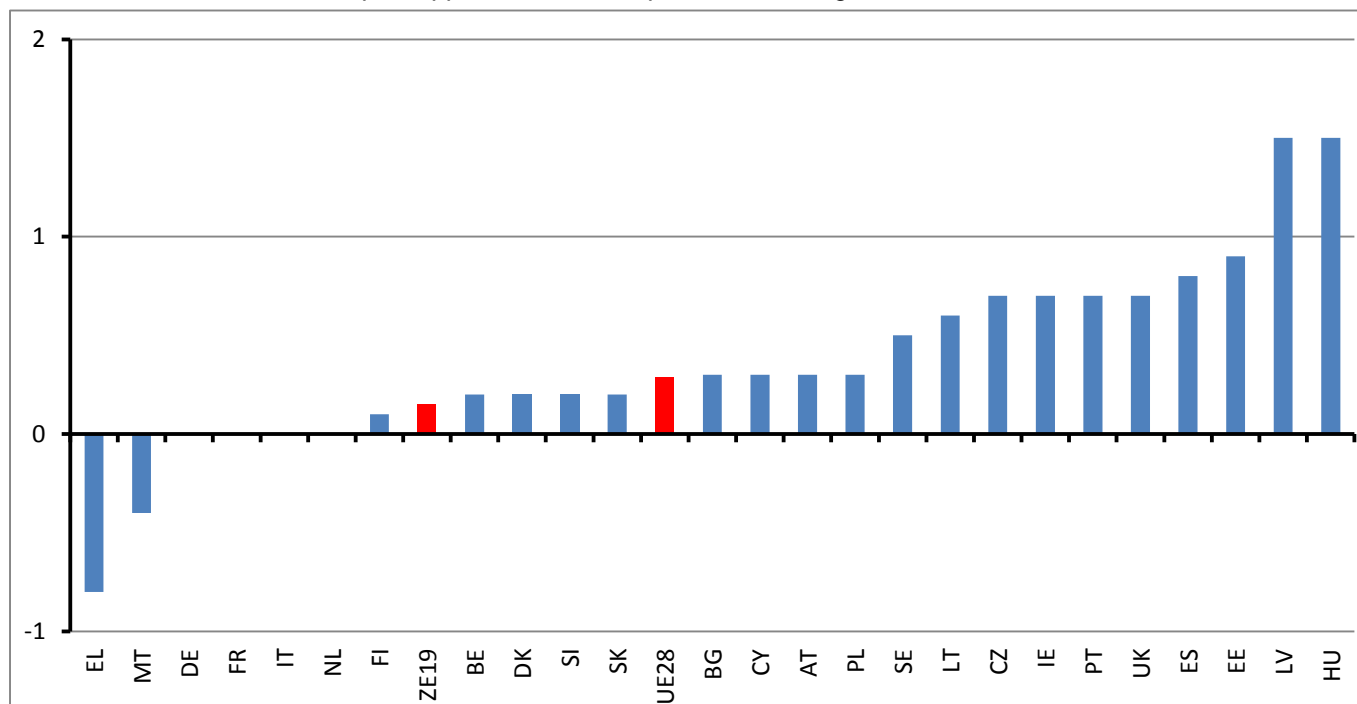


Croissance de l'emploi dans les États membres

Parmi les États membres pour lesquels les données sont disponibles, la **Lettonie** et la **Hongrie** (+1,5% chacun) ont affiché au premier trimestre 2015 les taux de croissance les plus élevés par rapport au trimestre précédent, suivies de l'**Estonie** (+0,9%), de l'**Espagne** (+0,8%), de la **République tchèque**, de l'**Irlande**, du **Portugal** et du **Royaume-Uni** (+0,7% chacun). La **Grèce** (-0,8%) ainsi que **Malte** (-0,4%) ont enregistré des baisses, tandis que l'emploi est resté stable en **Allemagne**, en **France**, en **Italie** et aux **Pays-Bas**.

Taux de croissance de l'emploi dans les États membres au premier trimestre 2015

% de variation par rapport au trimestre précédent, corrigé des variations saisonnières



1. Les données sur l'emploi incluent les salariés et les travailleurs indépendants qui travaillent dans des unités de production résidentes (concept de l'emploi intérieur). Sauf indication contraire, toutes les estimations de l'emploi figurant dans le présent communiqué utilisent la *personne* comme unité de mesure. Le SEC 2010 admet d'autres mesures possibles de l'emploi: le nombre d'emplois et le nombre total d'heures travaillées. Plus d'informations concernant l'emploi dans les comptes nationaux sont disponibles sur le site web d'Eurostat:
<http://ec.europa.eu/eurostat/web/national-accounts/methodology/employment>.
2. La zone euro (ZE19) comprend la Belgique, l'Allemagne, l'Estonie, l'Irlande, la Grèce, l'Espagne, la France, l'Italie, Chypre, la Lettonie, la Lituanie, le Luxembourg, Malte, les Pays-Bas, l'Autriche, le Portugal, la Slovaquie et la Finlande. L'Union européenne (UE28) comprend la Belgique, la Bulgarie, la République tchèque, le Danemark, l'Allemagne, l'Estonie, l'Irlande, la Grèce, l'Espagne, la France, la Croatie, l'Italie, Chypre, la Lettonie, la Lituanie, le Luxembourg, la Hongrie, Malte, les Pays-Bas, l'Autriche, la Pologne, le Portugal, la Roumanie, la Slovaquie, la Finlande, la Suède et le Royaume-Uni.

Publié par: **Service de presse d'Eurostat**

Tim ALLEN
Tél: +352-4301-33 444
eurostat-pressoffice@ec.europa.eu

ec.europa.eu/eurostat/

[@EU_Eurostat](https://twitter.com/EU_Eurostat)

Plus d'informations sur les données:

Jenny RUNESSON
Tél: +352-4301-36 130
estat-gdp-query@ec.europa.eu

Christine GERSTBERGER
Tel: +352-4301-30 175
estat-gdp-query@ec.europa.eu

Demandes média: Eurostat media support / Tél: +352-4301-33 408 / eurostat-mediasupport@ec.europa.eu

Taux de croissance de l'emploi*

	Variation en pourcentage par rapport au trimestre précédent				Variation en pourcentage par rapport au même trimestre de l'année précédente			
	2014			2015	2014			2015
	T2	T3	T4	T1	T2	T3	T4	T1
ZE19	0,3	0,2	0,1	0,1	0,6	0,7	0,9	0,8
UE28	0,4	0,3	0,2	0,3	0,9	1,1	1,1	1,1
États membres								
Belgique	0,2	0,1	0,1	0,2	0,5	0,5	0,5	0,6
Bulgarie	0,0	0,2	0,0	0,3	0,3	0,7	0,1	0,8
République tchèque	-0,2	0,2	0,4	0,7	-0,1	0,5	0,8	1,1
Danemark	0,3	0,1	0,3	0,2	0,7	0,6	0,8	0,8
Allemagne	0,3	0,1	0,2	0,0	0,9	0,8	0,9	0,7
Estonie	2,4	-0,2	0,5	0,9	-0,2	1,3	3,1	3,6
Irlande	0,3	0,6	0,7	0,7	1,7	1,4	1,6	2,3
Grèce	-0,1	1,6	0,0	-0,8	-0,5	1,5	2,4	0,7
Espagne	0,9	0,4	0,7	0,8	1,2	1,7	2,4	2,9
France	0,1	0,0	-0,1	0,0	0,3	0,3	0,1	0,0
Croatie	1,0	1,1	-0,9	:	1,6	4,9	1,6	2,8
Italie	0,2	0,1	0,0	0,0	-0,1	0,4	0,4	0,3
Chypre	0,1	-0,2	-0,3	0,3	-1,4	-0,8	-1,5	0,0
Lettonie	-0,6	-1,6	0,7	1,5	-1,3	-3,0	-1,2	0,0
Lituanie	-1,1	1,6	0,2	0,6	0,9	3,0	1,9	1,7
Luxembourg	1,1	0,1	0,8	:	2,3	2,4	2,5	:
Hongrie	0,7	0,8	0,2	1,5	3,2	3,5	2,4	3,4
Malte	1,7	1,0	0,3	-0,4	5,0	4,5	4,2	2,7
Pays-Bas	0,1	0,1	0,4	0,0	-0,4	-0,3	0,6	0,6
Autriche	0,2	0,0	0,2	0,3	1,0	0,6	0,5	0,7
Pologne	0,6	0,6	-0,1	0,3	1,6	1,9	1,6	1,6
Portugal	0,8	1,0	-1,0	0,7	1,6	1,9	0,7	1,4
Roumanie	:	:	:	:	0,4	1,5	0,8	1,0
Slovénie	0,2	0,2	0,3	0,2	0,7	0,8	0,8	1,0
Slovaquie	0,6	0,3	0,6	0,2	1,4	1,4	2,1	1,8
Finlande	0,5	-0,8	0,1	0,1	-0,3	-0,2	-0,2	0,0
Suède	0,5	0,7	0,2	0,5	1,3	1,9	1,5	1,8
Royaume-Uni	0,5	0,4	0,3	0,7	2,5	2,3	2,0	1,9
Pays AELE								
Norvège	0,3	0,3	0,2	:	1,3	1,0	1,0	:

: Données non disponibles.

* Pourcentage de variation du nombre de personnes employées dans des unités de production résidentes par rapport au trimestre précédent, selon des données corrigées des variations saisonnières. Pourcentage de variation par rapport au même trimestre de l'année précédente sur la base de données non désaisonnalisées.

T1a**EMPLOI TOTAL ET EMPLOI PAR BRANCHE DE PRODUCTION****t/t-1** POURCENTAGE DE VARIATION SUR LE TRIMESTRE PRÉCÉDENT – CORRIGÉ DES VARIATIONS SAISONNIÈRES

NACE Rév 2	Ensemble de l'économie				Agriculture, sylviculture et pêche				Industrie (extractive, manufacturière, énergie et déchets)				dont: industrie manufacturière				Construction				Commerce, transport, hébergement et restauration			
Section					A				B, C, D et E				C				F				G, H et I			
	2014			2015	2014			2015	2014			2015	2014			2015	2014			2015	2014			2015
	T2	T3	T4	T1	T2	T3	T4	T1	T2	T3	T4	T1	T2	T3	T4	T1	T2	T3	T4	T1	T2	T3	T4	T1
ZE19	0,3	0,2	0,1	0,1	0,1	0,1	-0,1	0,0	0,3	-0,1	0,1	0,1	0,3	-0,1	0,2	0,1	-0,2	0,2	-0,6	0,5	0,6	0,3	0,0	0,2
UE28	0,4	0,3	0,2	0,3	-0,1	-0,1	-0,5	-0,1	0,3	0,0	0,1	0,4	0,3	0,0	0,2	0,3	-0,1	0,2	-0,1	0,5	0,6	0,4	0,2	0,2

T1b**EMPLOI TOTAL ET EMPLOI PAR BRANCHE DE PRODUCTION****t/t-1** POURCENTAGE DE VARIATION SUR LE TRIMESTRE PRÉCÉDENT – CORRIGÉ DES VARIATIONS SAISONNIÈRES

NACE Rév 2	Information et communication				Activités financières et d'assurance				Activités immobilières				Activités spécialisées et services de soutien				Administration et autres services publics				Arts, spectacles et autres activités de services			
Section	J				K				L				M et N				O, P et Q				R, S, T et U			
	2014			2015	2014			2015	2014			2015	2014			2015	2014			2015	2014			2015
	T2	T3	T4	T1	T2	T3	T4	T1	T2	T3	T4	T1	T2	T3	T4	T1	T2	T3	T4	T1	T2	T3	T4	T1
ZE19	0,2	0,4	0,2	0,3	-0,5	-0,1	0,1	-0,3	-0,2	0,8	0,0	0,9	0,8	0,5	0,6	0,5	0,1	0,1	0,1	0,1	0,5	0,3	0,2	-0,7
UE28	0,6	0,9	0,4	1,6	-0,3	0,3	0,0	-0,2	-0,5	0,4	0,4	-1,2	1,1	0,7	0,7	0,1	0,1	0,2	0,2	0,5	0,7	0,3	0,3	0,2

T2a**EMPLOI TOTAL ET EMPLOI PAR BRANCHE DE PRODUCTION****t/t-4** POURCENTAGE DE VARIATION SUR LE MÊME TRIMESTRE DE L'ANNÉE PRÉCÉDENTE – NON CORRIGÉ DES VARIATIONS SAISONNIÈRES

NACE Rév 2	Ensemble de l'économie				Agriculture, sylviculture et pêche				Industrie (extractive, manufacturière, énergie et déchets)				dont: industrie manufacturière				Construction				Commerce, transport, hébergement et restauration			
Section					A				B, C, D et E				C				F				G, H et I			
	2014			2015	2014			2015	2014			2015	2014			2015	2014			2015	2014			2015
	T2	T3	T4	T1	T2	T3	T4	T1	T2	T3	T4	T1	T2	T3	T4	T1	T2	T3	T4	T1	T2	T3	T4	T1
ZE19	0,6	0,7	0,9	0,8	0,7	0,4	0,7	0,2	-0,1	0,1	0,4	0,4	0,0	0,1	0,4	0,4	-1,9	-1,3	-1,6	0,0	0,8	1,1	0,9	1,1
UE28	0,9	1,1	1,1	1,1	-0,6	0,4	0,3	-0,1	0,4	0,5	0,7	0,9	0,5	0,5	0,7	0,7	-0,8	-0,6	-0,9	0,3	1,2	1,5	1,2	1,2

T2b**EMPLOI TOTAL ET EMPLOI PAR BRANCHE DE PRODUCTION****t/t-4** POURCENTAGE DE VARIATION SUR LE MÊME TRIMESTRE DE L'ANNÉE PRÉCÉDENTE – NON CORRIGÉ DES VARIATIONS SAISONNIÈRES

NACE Rév 2	Information et communication				Activités financières et d'assurance				Activités immobilières				Activités spécialisées et services de soutien				Administration et autres services publics				Arts, spectacles et autres activités de services			
Section	J				K				L				M et N				O, P et Q				R, S, T et U			
	2014			2015	2014			2015	2014			2015	2014			2015	2014			2015	2014			2015
	T2	T3	T4	T1	T2	T3	T4	T1	T2	T3	T4	T1	T2	T3	T4	T1	T2	T3	T4	T1	T2	T3	T4	T1
ZE19	0,9	1,4	1,4	1,2	-1,2	-0,8	-0,8	-0,8	0,9	0,2	0,8	1,7	2,1	2,1	2,6	2,4	0,7	0,7	0,7	0,5	0,4	0,6	1,6	0,3
UE28	1,7	2,3	2,7	3,7	-1,4	-0,6	-0,9	-0,5	2,4	1,8	1,9	-0,8	2,9	3,1	3,2	2,5	0,8	0,8	0,8	0,9	1,5	1,5	1,7	1,3