

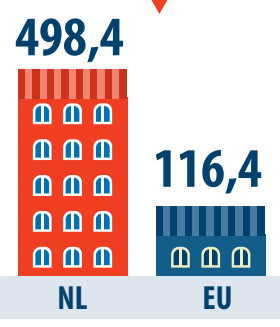
Nederland in de EU



Aandeel in de oppervlakte van de EU

1,1%
41 540 km²

Bevolkingsdichtheid (per km²) gegevens 2013

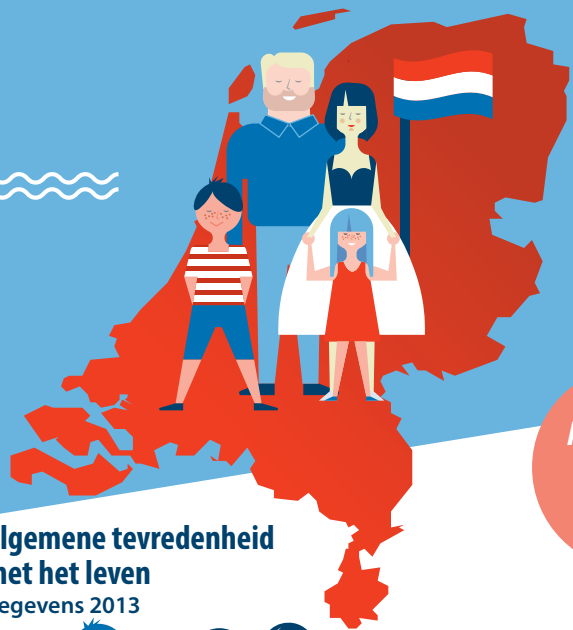


Aandeel in de bevolking van de EU

3,3%
16,9 miljoen inwoners

Aandeel in het bbp van de EU

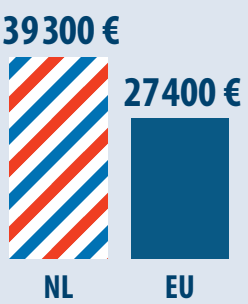
4,7%



Algemene tevredenheid met het leven gegevens 2013



Bbp per hoofd van de bevolking



Levensverwachting bij geboorte (jaren – gegevens 2013)



Wist je dat...

Amsterdam/Schiphol de op drie na drukste passagiersluchthaven is in de EU en de luchthaven die de meeste passagiers op vluchten binnen de EU verwerkt.



Nederland de grootste exporteur van snijbloemen en de grootste producent van uien in de EU is.



Van de lidstaten van de EU Nederlandse vakantiegangers het grootste aandeel toeristische overnachtingen op de camping, in een caravan- of woonwagenvakantie hebben.

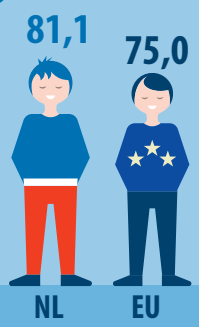
Broeikasgas-emissies* (procentuele verandering 2013/1990)



De helft van de werkzame Nederlanders (50,3%) in deeltijd werkt; meer dan 3/4 van de vrouwen en 1/4 van de mannen werkt in deeltijd.

Nederland het op twee na grootste aandeel personen dat in de culturele sector werkzaam is (3,9%) heeft binnen de EU.

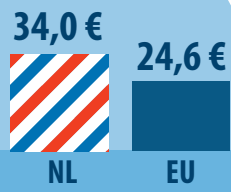
Arbeidsparticipatie mannen (20-64 jaar)



Arbeidsparticipatie vrouwen (20-64 jaar)



Arbeidskosten per gewerkt uur



Nederland in de EU

Naar aanleiding van het Nederlandse voorzitterschap van de Raad van de Europese Unie (vanaf 1 januari 2016) publiceert Eurostat, het statistiekbureau van de Europese Unie, enkele indicatoren en infografieken waarbij Nederland wordt vergeleken met de Europese Unie.
(op basis van gegevens over 2014)

Januari 2016

Indicator	Nederland	EU	Opmerkingen
Economie			
Overheidsoverschot/-tekort (% bbp)	-2,4	-3,0	
Overheidsschuld (% bbp)	68,2	86,8	
Bbp per hoofd van de bevolking in kks (EU = 100)	131	100	
Belastingontvangsten als percentage van bbp	38,0	40,0	
Jaarlijkse inflatie	0,4	0,1	november 2015
Bruto-investeringsquote bedrijven	16,87	21,85	
Brutowinstmarge bedrijven	41,09	39,31	
Brutospaarquote huishoudens	14,84	10,49	
Bevolking en samenleving			
Aandeel bevolking van 65 jaar of ouder	17,3	18,5	
Vruchtbaarheidscijfer (kinderen per vrouw)	1,68	1,55	gegevens 2013
Werkloosheidspercentage (totaal)	6,9	9,3	oktober 2015
Werkloosheidspercentage (jonger dan 25 jaar)	11,6	20,0	oktober 2015
Risico op armoede of sociale uitsluiting (% van bevolking)	16,5	24,4	
Deelname aan toerisme voor persoonlijke doeleinden (% van bevolking)	82,2	61,1	EU-totaal over 2012
Zelfgerapporteerde onvervulde behoefte aan medische zorg want te duur (% van bevolking)	0,1	2,4	gegevens 2013
Bovenmatige uitgaven aan huisvesting (% van bevolking)	15,4	11,4	
Onderwijs			
Tertiaire opleiding (% 30- tot 34-jarigen)	44,8	37,9	
Voortijdig schoolverlaters (% 18- tot 24-jarigen)	8,7	11,2	
Wetenschap en technologie			
R&D-uitgaven (% bbp)	1,97	2,03	
Personen die online hebben gekocht (% 16- tot 74-jarigen)	71,0	53,0	
Milieu en energie			
Recyclingpercentage huishoudelijk afval	49,8	42,8	gegevens 2013
Aandeel hernieuwbare energie in energie-eindverbruik	4,5	15,0	gegevens 2013
Energieafhankelijkheid (%)	26,0	53,2	gegevens 2013

Gepubliceerd door:
Persdienst van Eurostat
Tel: +352 4301-33444
eurostat-pressoffice@ec.europa.eu

ec.europa.eu/eurostat

 @EU_Eurostat

Mediavragen:
Eurostat media support
Tel: +352 4301-33408
eurostat-mediasupport@ec.europa.eu

