



# EUROPÄISCHES SEMESTER: BESTANDSAUFNAHME

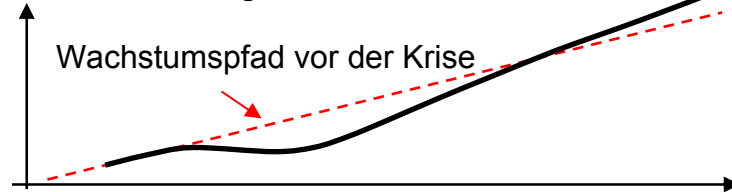
Vortrag von J.M. Barroso,

Präsident der Europäischen Kommission, Europäischer Rat vom 23.-24. Juni 2011

# 2010: Europa am Scheideweg

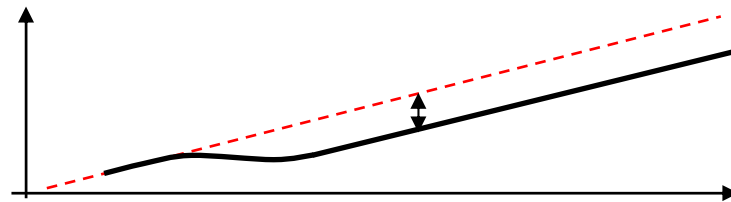
## 2010-2020: Ein Jahrzehnt der langsamen Erholung?

Wirtschaftsleistung



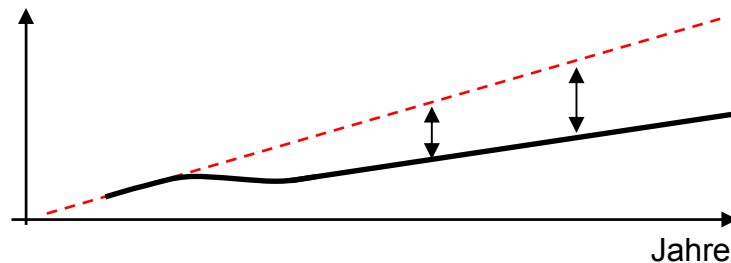
**„Starke Erholung“**

Früherer Wachstumspfad wird wieder in vollem Umfang erreicht und kann sogar überschritten werden



**„Langsame Erholung“**

Wohlstand geht dauerhaft zurück, Stagnation auf einem niedrigeren Wachstumspfad

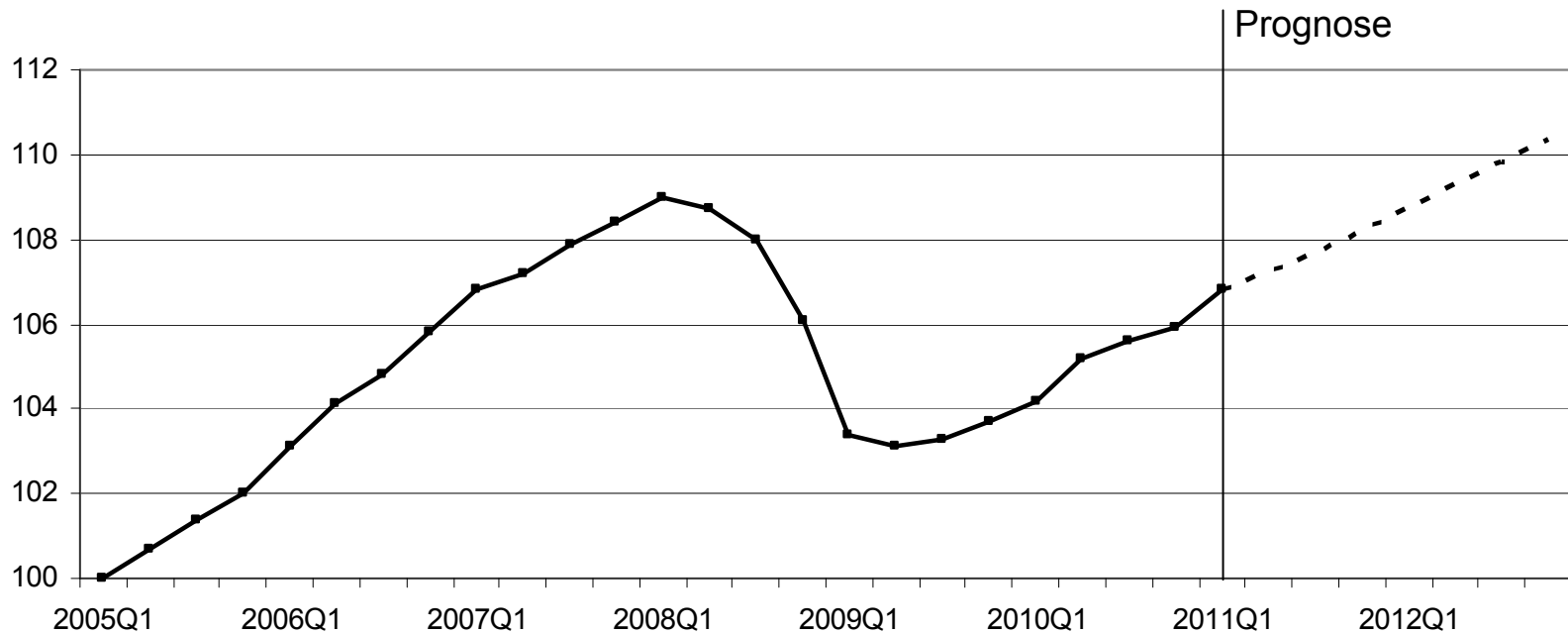


**„Verlorenes Jahrzehnt“**

Wohlstand geht dauerhaft zurück, Potenzial für künftiges Wachstum geschwächt

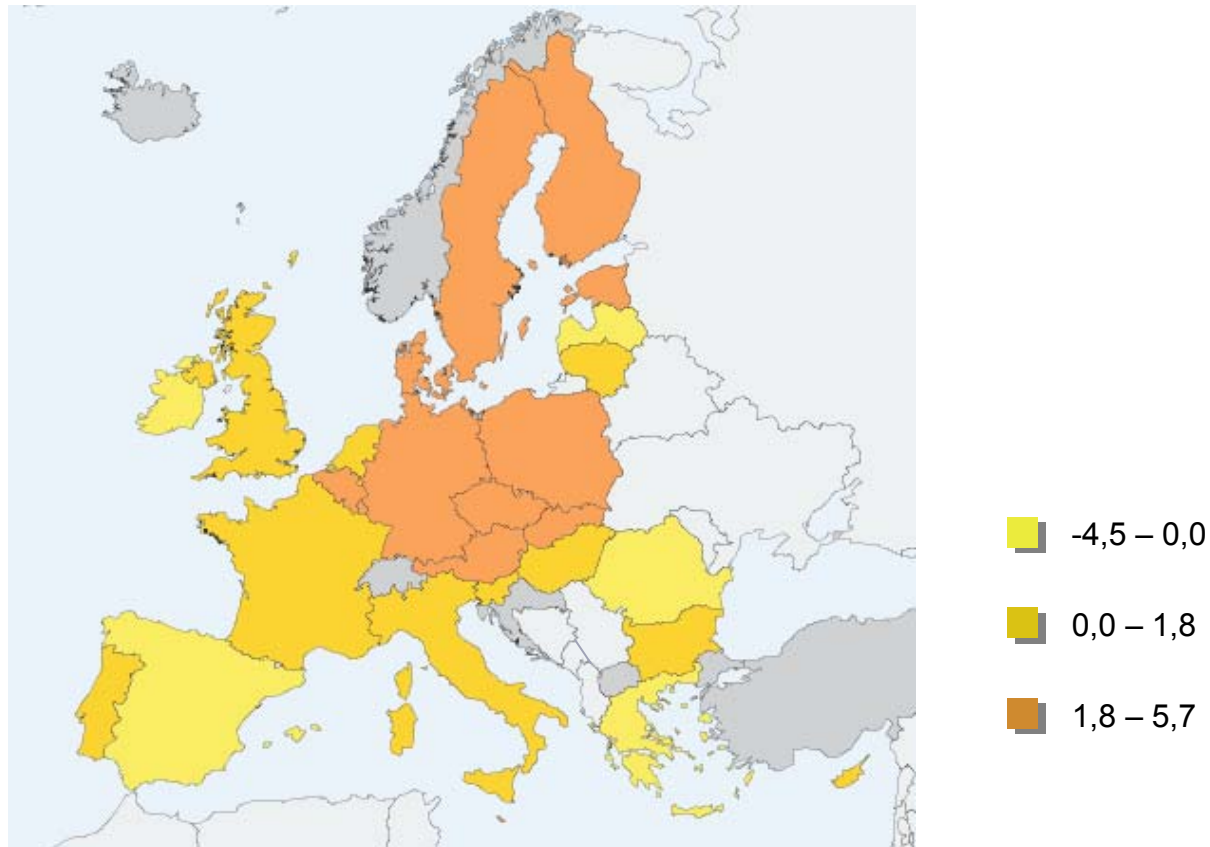
# Ein Jahr später: allmähliche Erholung...

**BIP in der EU**  
(Erstes Quartal 2005 = 100)



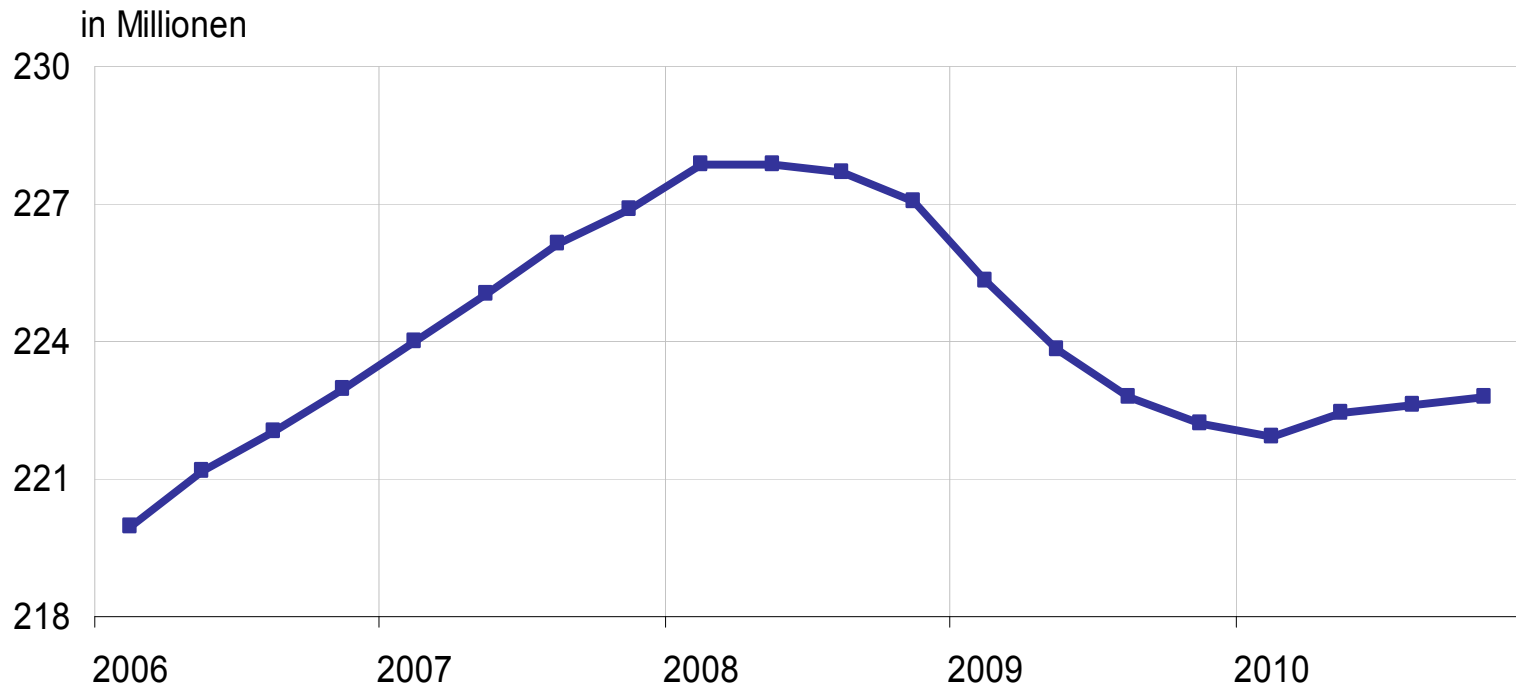
# ... aber ungleich verteiltes Wachstum

## Wachstumsrate des realen BIP in der EU (2010) (prozentuale Änderung gegenüber dem Vorjahr)



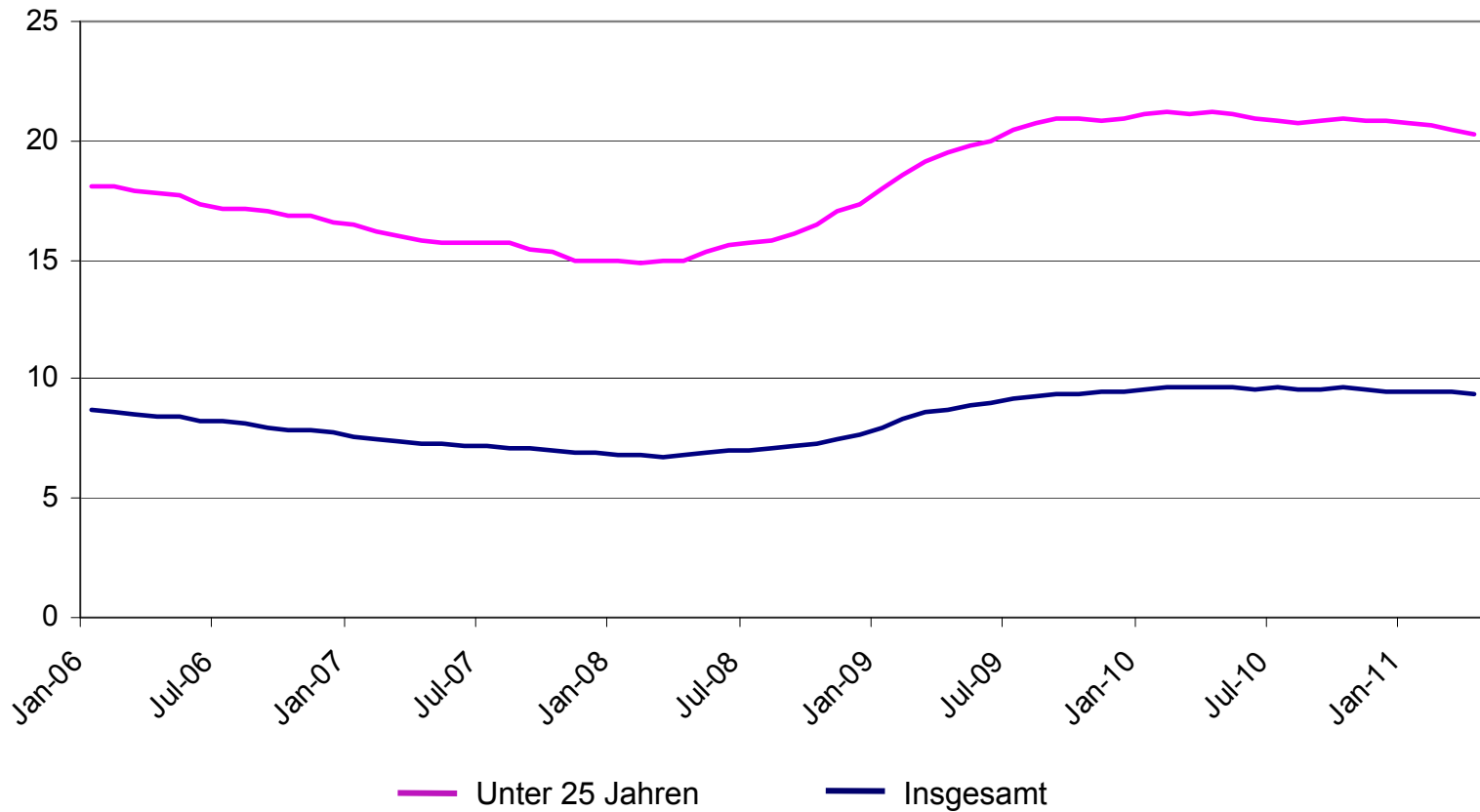
# Stellenabbau noch nicht wettgemacht

## Zahl der Arbeitslosen in der EU



# Am stärksten betroffen: junge Menschen

**Arbeitslosenquote in der EU**  
(in %, Erwerbsbevölkerung insgesamt und junge Menschen)



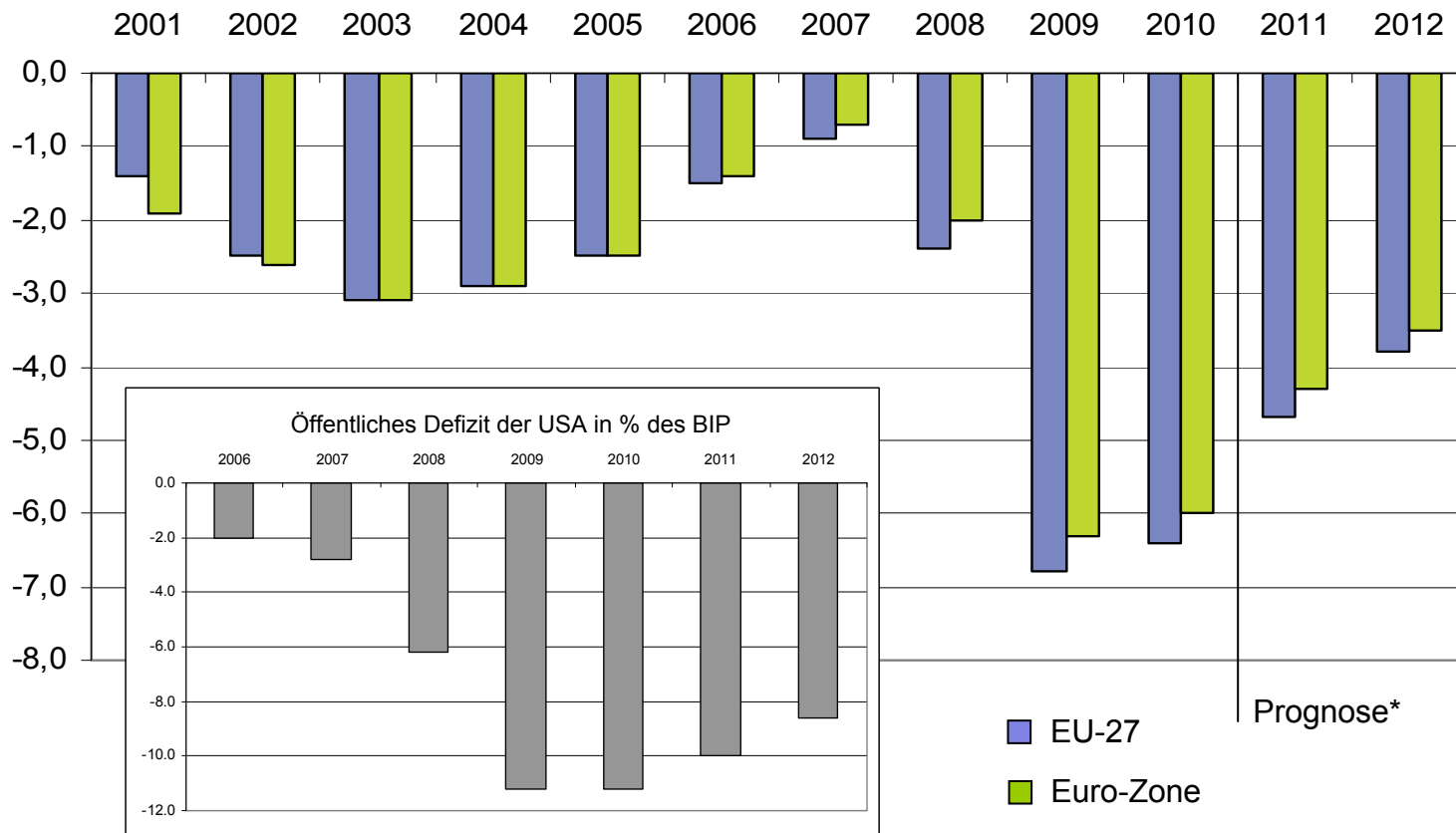
# Weiterhin hohe Arbeitslosenquoten in vielen Ländern

## Arbeitslosenquoten in der EU (in %, Frühjahrsprognose 2011)

	2010	2011	2012		2010	2011	2012
Belgien	8,3	7,9	7,8	Bulgarien	10,2	9,4	8,5
Deutschland	7,1	6,4	6,0	Tschechische Republik	7,3	6,8	6,4
Estland	16,9	13,0	14,0	Dänemark	7,4	7,1	6,7
Irland	13,7	14,6	14,0	Lettland	18,7	17,2	15,8
Griechenland	12,6	15,2	15,3	Litauen	17,8	15,5	12,7
Spanien	20,1	20,6	20,2	Ungarn	11,2	11,0	9,3
Frankreich	9,7	9,5	9,2	Polen	9,6	9,3	8,8
Italien	8,4	8,4	8,2	Rumänien	7,3	7,2	6,8
Zypern	6,5	6,3	5,6	Schweden	8,4	7,6	7,2
Luxemburg	4,5	4,4	4,2	Vereinigtes Königreich	7,8	8,0	7,8
Malta	6,8	6,8	6,7	<b>EU</b>	<b>9,6</b>	<b>9,5</b>	<b>9,1</b>
Niederlande	4,5	4,2	4,0	USA	9,6	8,7	8,1
Österreich	4,4	4,3	4,2	Japan	5,1	4,9	4,8
Portugal	11,0	12,3	13,0				
Slowenien	7,3	8,2	8,0				
Slowakei	14,4	14,0	13,3				
Finnland	8,4	7,9	7,4				
Euro-Zone	10,1	10,0	9,7				

# Entschlossene Maßnahmen trotz rückläufiger Defizite notwendig

## Öffentliches Defizit in % des BIP

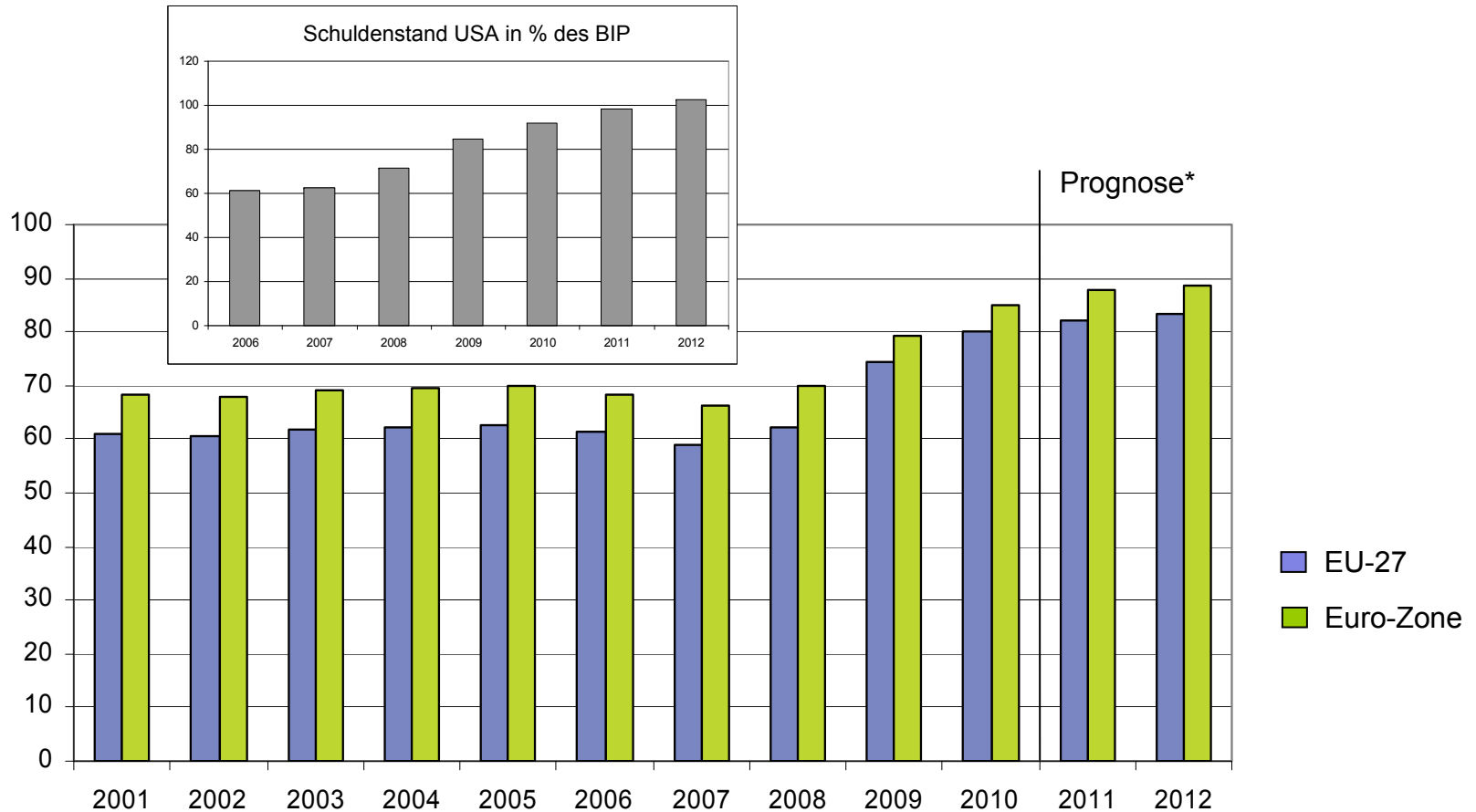


\* Prognose Stand Frühjahr 2011 bei unveränderter Politik; seither erfolgte Ankündigungen nicht berücksichtigt.



# Schulden: noch kein Abwärtstrend

## Öffentlicher Schuldenstand in % des BIP

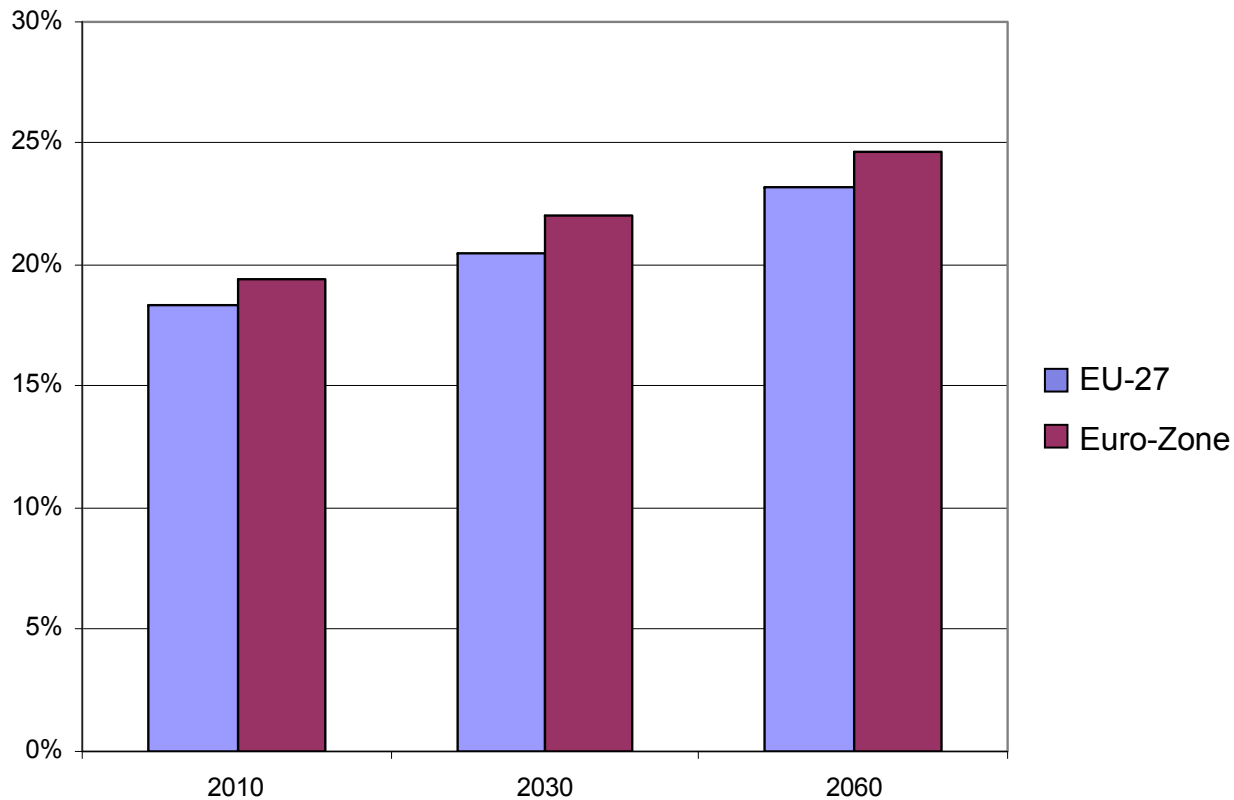


\* Prognose Stand Frühjahr 2011 bei unveränderter Politik; seither erfolgte Ankündigungen nicht berücksichtigt.

Vortrag von J.M. Barroso, Europäischer Rat vom 23.-24. Juni 2011

# Alternde Gesellschaft und Ausgabenentwicklung

**Altersbedingte öffentl. Ausgaben, in % des BIP**  
(Renten, Gesundheit, Pflege)

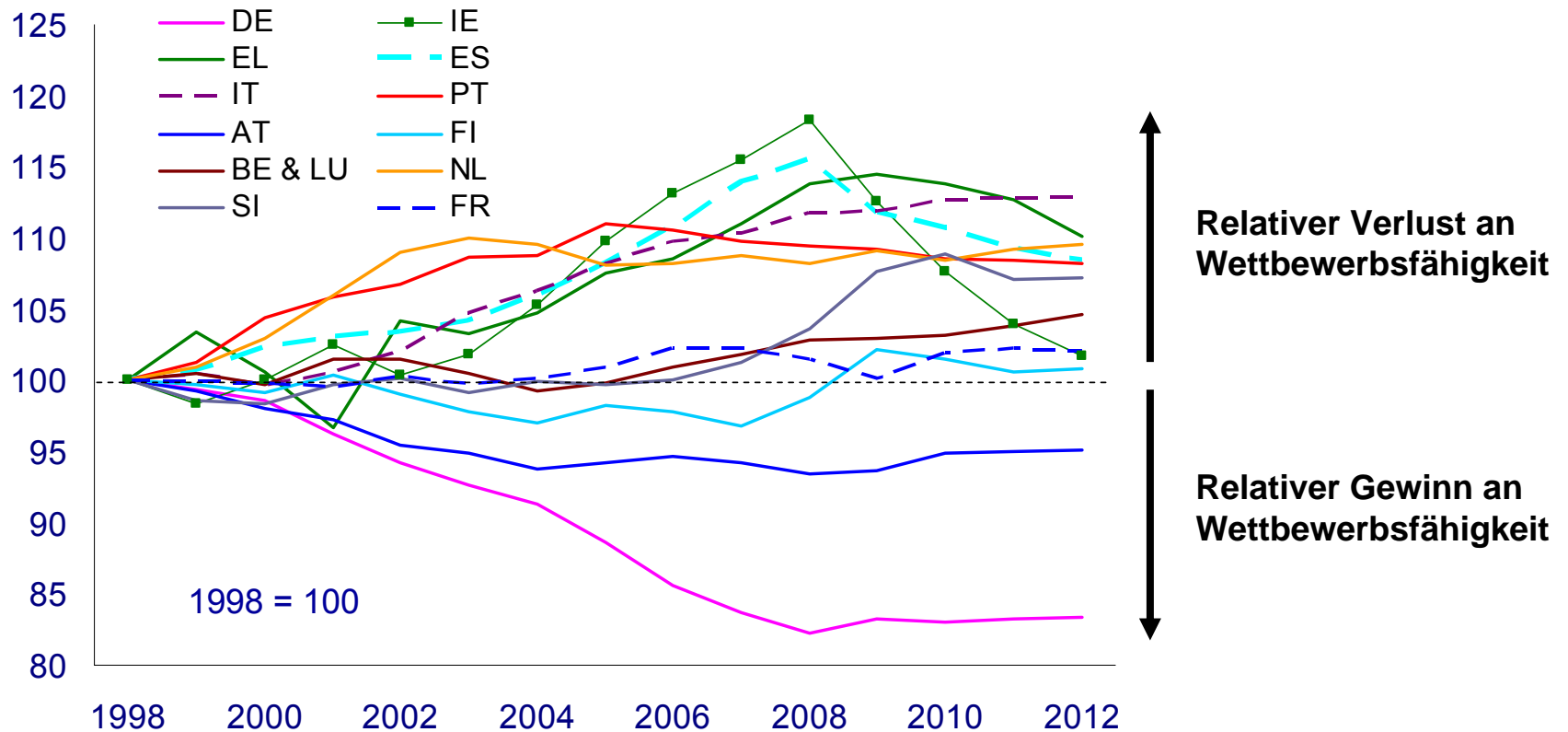


# Interne Ungleichgewichte weiterhin problematisch

10

## Preiswettbewerbsfähigkeit in der Euro-Zone

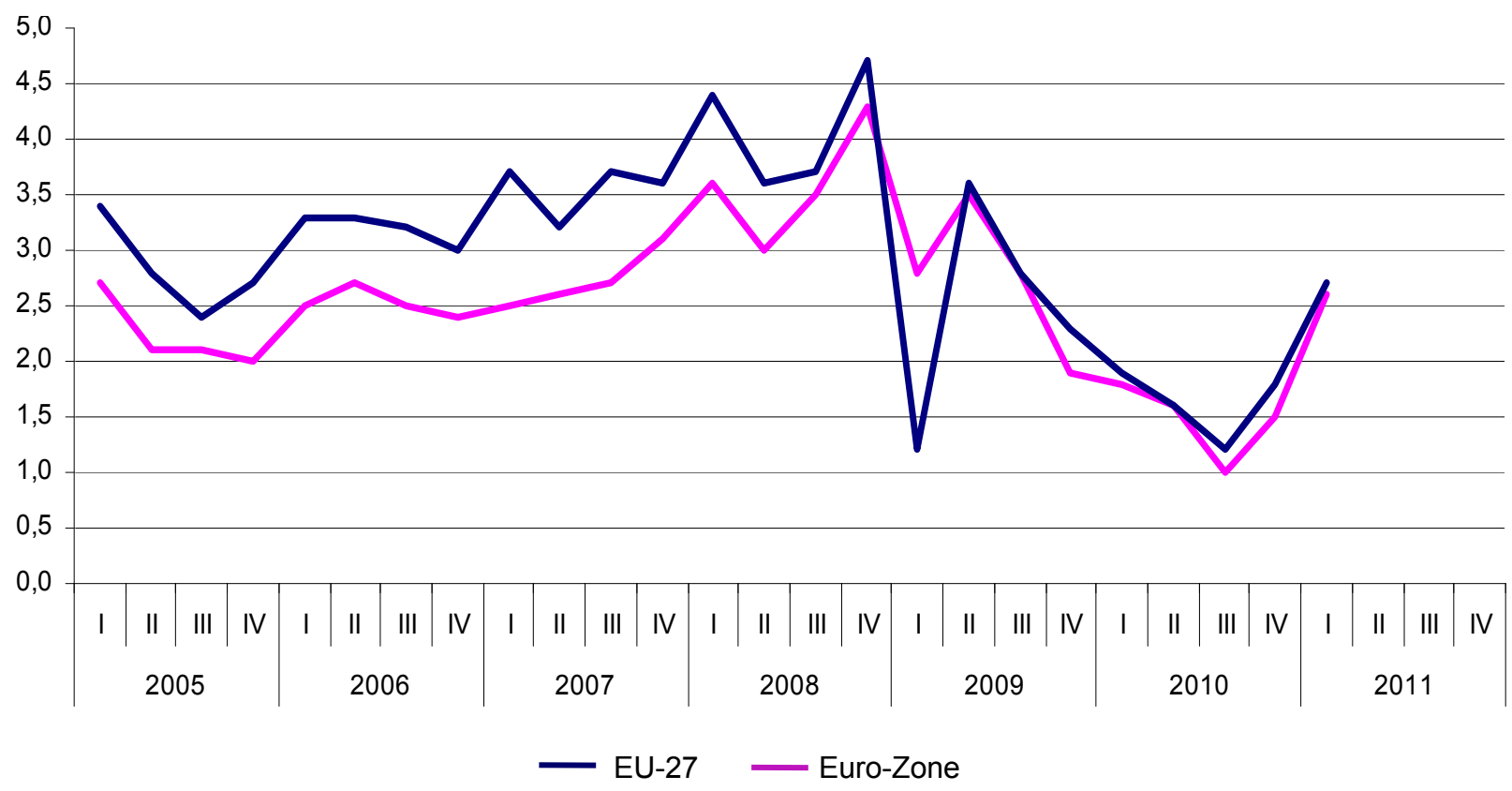
(Preiswettbewerbsfähigkeit gegenüber Euro-Zone insgesamt:  
starke Unterschiede wurden nur teils durch Krise korrigiert)



# Arbeitskosten im Fokus behalten









### Nominale Arbeitskosten/Stunde

(prozentuale Veränderung zum Vorjahrsquartal, arbeitstäglich bereinigte Zahlen)





# Erreichung der Ziele von Europa 2020

<b>BESCHÄFTIGUNG</b>	Beschäftigungsquote von 75% für 20-64-Jährige	
<b>INNOVATION</b>	FuE-Ausgaben: 3% des EU-BIP	
<b>KLIMA / ENERGIE</b>	Verringerung der CO <sub>2</sub> -Emissionen um 20%	
	Anteil erneuerbarer Energien bei 20%	
	Steigerung der Energieeffizienz um 20%	
<b>BILDUNG</b>	Schulabbrecherquote unter 10%	
	Anteil junger Menschen mit Hochschulabschluss mindestens 40%	
<b>ARMUT</b>	Senkung der Zahl armutsgefährdeter Personen um 20 Millionen	

# Empfehlungen der Kommission

- **Haushaltskonsolidierung muss fortgesetzt werden**
- **Bewältigung der Probleme des Bankensektors ist unverzichtbar**
- **Makroökonomische Ungleichgewichte müssen korrigiert werden**
- **Reform der Rentensysteme ist entscheidend**
- **Wachstumsförderung ist dringlich**
- **Bewältigung der sozialen Auswirkungen ist notwendig**

