

# HET EUROPEES SOCIAAL FONDS

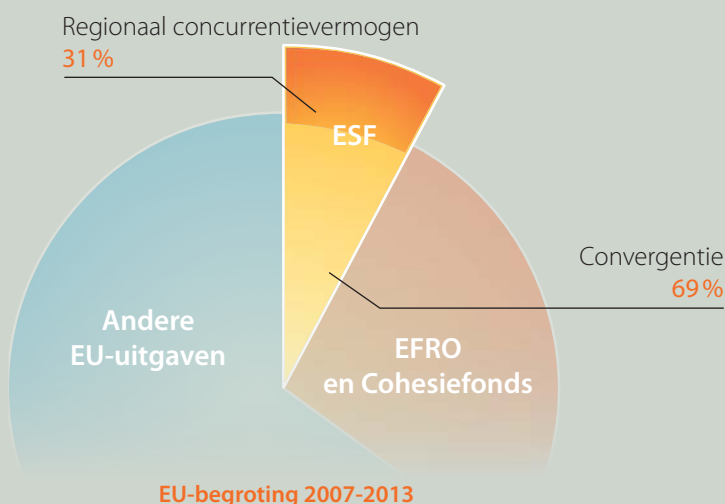
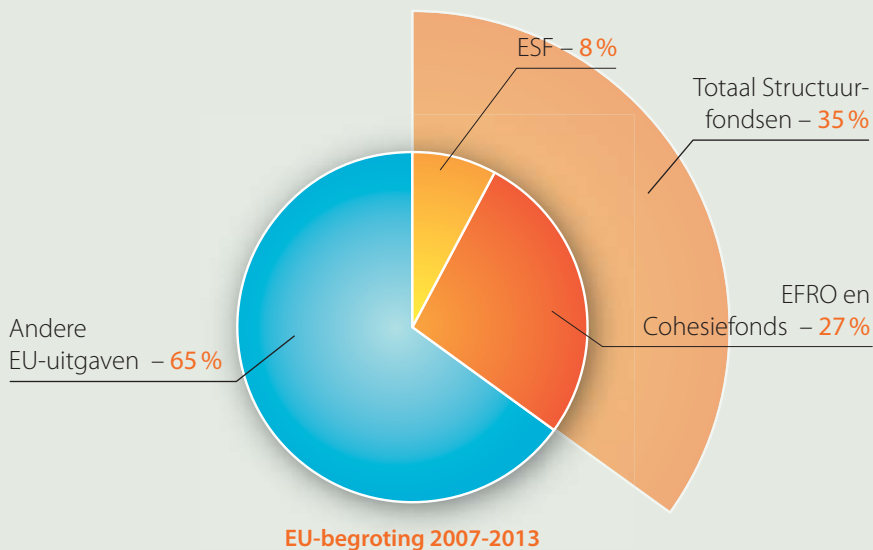
## Investeren in mensen 2007-2013



### ESF-financiering in een ruimer kader

Momenteel beschikt de Europese Unie over een jaarlijkse begroting van € 120 miljard, wat overeenkomt met ongeveer 1% van het totale BBP van alle lidstaten samen. De Structuurfondsen (het Europees Sociaal Fonds, het Europees Fonds voor Regionale Ontwikkeling en het Cohesiefonds) nemen daarvan ongeveer één derde voor hun rekening.

Het ESF zelf is goed voor zo'n 10% van de totale begroting van de EU. In de periode 2007-2013 zal het ESF € 75 miljard besteden aan de creatie van meer en betere banen in Europa.



### Wat zijn de doelstellingen van het ESF?

De relatieve rijkdom van een land of regio – uitgedrukt in BBP per capita – bepaalt of dat land of die regio onder de convergentiedoelstelling dan wel onder de doelstelling regionaal concurrentievermogen valt. Het ESF voorziet een hogere bijdrage – tot 80% medefinanciering – voor convergentieregio's.

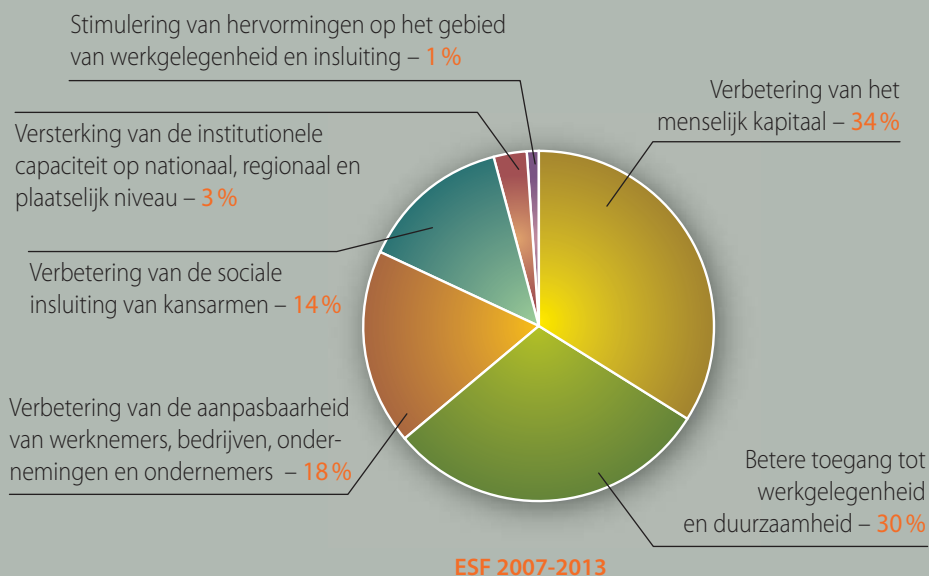
De convergentiedoelstelling – waar de financiering tot doel heeft banen en werkgelegenheidsmogelijkheden te creëren, waardoor de rijkdom en werkgelegenheid van een regio nauwer aansluit bij het gemiddelde van de EU.

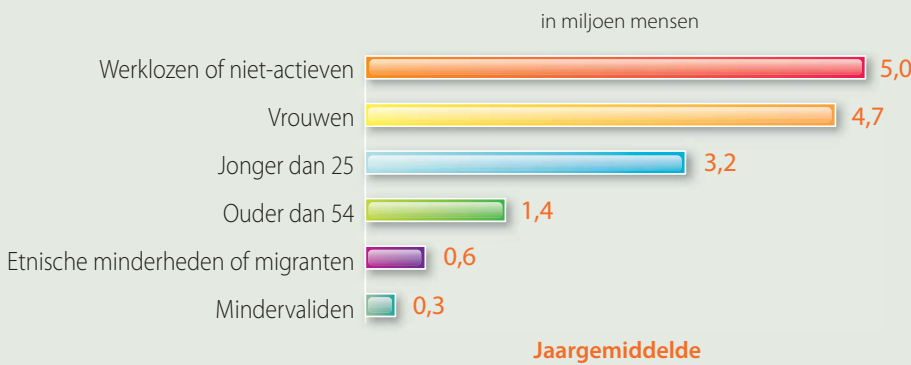
De doelstelling regionaal concurrentievermogen – waar de financiering tot doel heeft landen en regio's te voorzien van de arbeidskrachten en arbeidsmarkten die ze nodig hebben om succesvolle, competitieve economieën op te bouwen die op wereldniveau kunnen concurreren.

### Welke projecten worden door het ESF ondersteund?

Om deze doelstellingen te verwezenlijken, financiert het ESF projecten en programma's in zes specifieke domeinen, om banen te creëren en arbeidskrachten te helpen om de vacatures in te vullen. Zo kan een project in het domein 'verbetering van de sociale insluiting van kansarmen' zich toespitsen op de opleidingsbehoeften van geïmmigreerde vrouwelijke werknemers, terwijl andere projecten voor de 'verbetering van het aanpassingsvermogen van werknemers, bedrijven, ondernemingen en ondernemers' duobanen kunnen aanmoedigen binnen bedrijven.

Het financieringsdeel in de verschillende domeinen kan volgens de prioriteiten verschillen al naar gelang het land of de regio, hoewel convergentieregio's gewoonlijk de nadruk leggen op de 'verbetering van het menselijk kapitaal'.





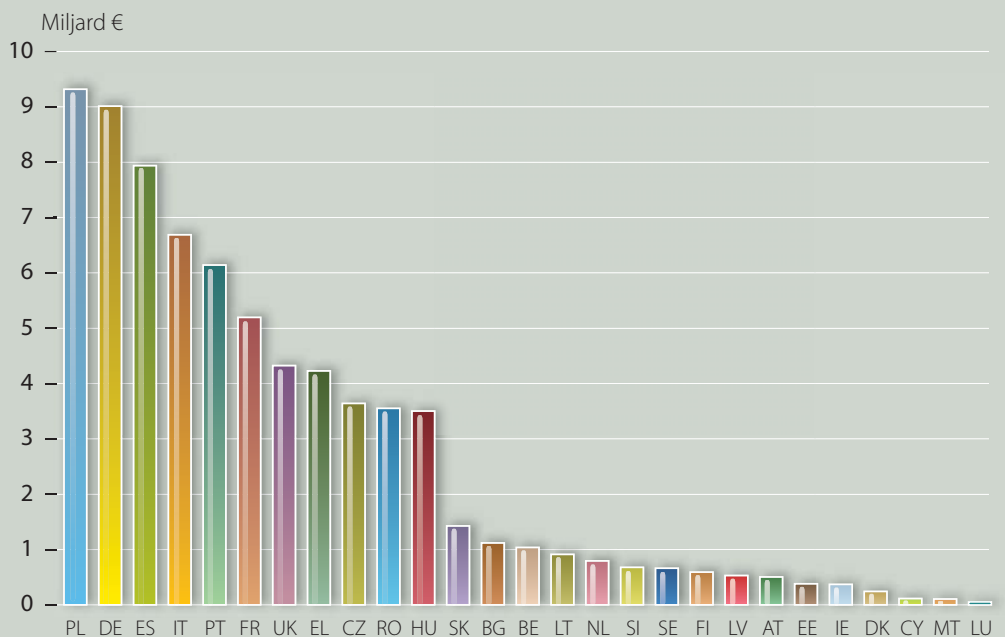
**Wie wordt door het ESF gesteund?**

Hoewel iedereen plots werkloos kan worden, zijn bepaalde bevolkingsgroepen daar toch kwetsbaarder voor. Om tal van redenen kunnen sommigen moeilijker een baan vinden en houden dan anderen. Oudere werknemers bijvoorbeeld van wie de lange ervaring wordt onderschat, jongeren die nog ervaring moeten opdoen alsook moeders die willen terugkeren naar de arbeidsmarkt, maar moeten vaststellen dat hun vaardigheden niet meer actueel zijn. De middelen van het ESF zijn bedoeld voor mensen in de maatschappij die kwetsbaarder zijn voor werkloosheid en sociale uitsluiting.

**Waar wordt de ESF-financiering gebruikt?**

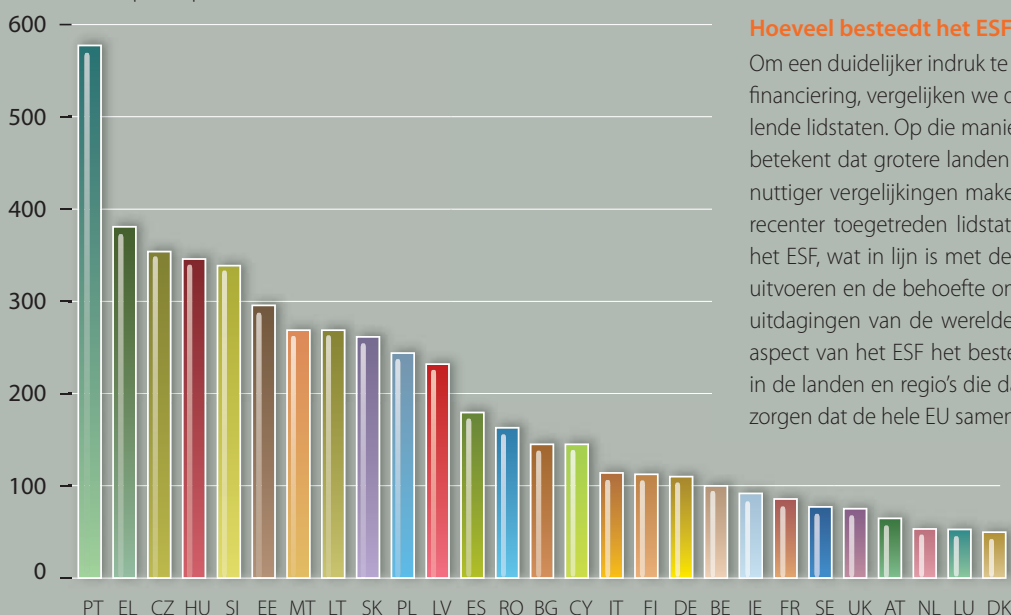
Het deel van de ESF-fondsen dat elke lidstaat ontvangt, hangt af van verschillende factoren. Grotere lidstaten met een groter bevolkingsaantal krijgen meer middelen.

Minder welvarende lidstaten en lidstaten met een hogere werkloosheidsgraad krijgen in verhouding eveneens meer middelen. Binnen elke lidstaat kunnen nog bijkomende middelen ter beschikking worden gesteld van regio's die onder de convergentiedoelstelling vallen.



Totale besteding ESF 2007-2013

Gemiddelde per capita in €



ESF 2007-2013?

**Hoeveel besteedt het ESF per persoon?**

Om een duidelijker indruk te krijgen van de streefdoelen van de ESF-financiering, vergelijken we de financiering per capita in de verschillende lidstaten. Op die manier omzeilen we het 'omvangseffect', wat betekent dat grotere landen meer middelen krijgen, en kunnen we nuttiger vergelijkingen maken. Zoals uit de grafiek blijkt, krijgen de recenter toegetreden lidstaten in verhouding meer middelen van het ESF, wat in lijn is met de 'inhaalbeweging' die hun economieën uitvoeren en de behoefte om hun arbeidsmarkten te richten op de uitdagingen van de wereldeconomie. Het is daar dat het cohesieaspect van het ESF het beste tot uiting komt: financiering verlenen in de landen en regio's die dat het meeste nodig hebben en ervoor zorgen dat de hele EU samen vooruitgaat.