

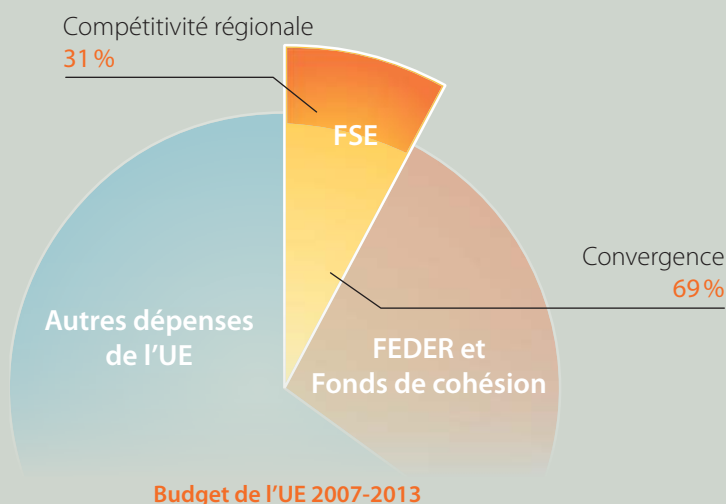
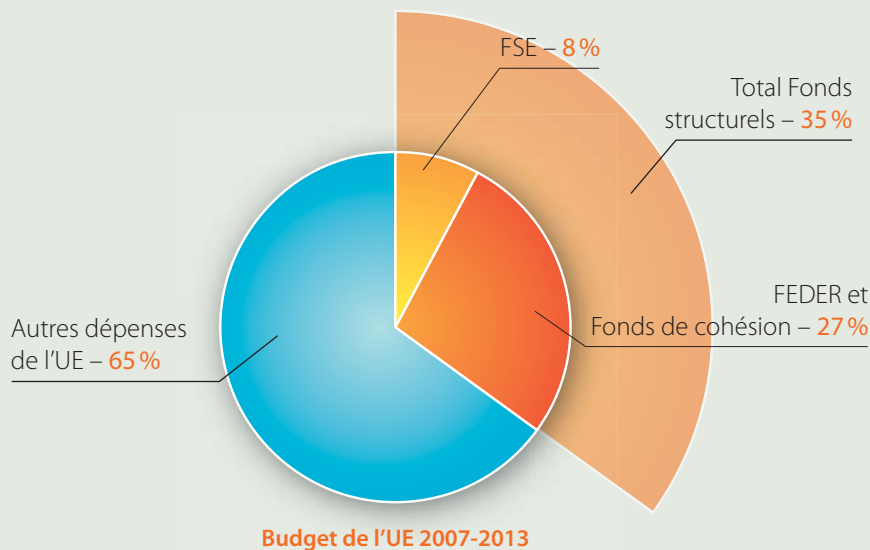
LE FONDS SOCIAL EUROPÉEN

Investir dans les personnes 2007-2013



Le financement du FSE dans son contexte

Actuellement, l'Union européenne dispose d'un budget annuel d'environ 120 milliards d'euros, soit environ 1% du PIB total des États membres. Les Fonds structurels, composés du Fonds social européen (FSE), du Fonds européen de développement régional (FEDER) et du Fonds de cohésion, représentent environ un tiers de ce budget annuel. Le FSE représente à lui seul près de 10% du budget total de l'UE. Au cours de la période 2007-2013, le FSE investira plus de 75 milliards d'euros dans la création d'emplois plus nombreux et de meilleure qualité en Europe.



Quels sont les objectifs du FSE?

La richesse relative des pays ou des régions, mesurée par le PIB par habitant, détermine s'ils sont éligibles à l'objectif de convergence ou de compétitivité régionale. La contribution du FSE est supérieure (jusqu'à 80% du cofinancement) pour les régions de convergence.

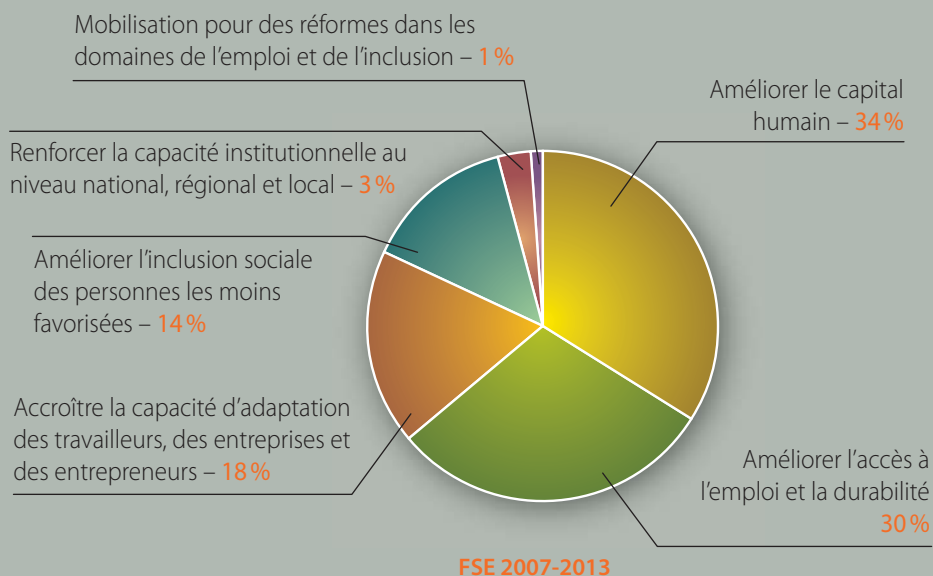
Objectif de convergence – les investissements visent à améliorer la création d'emplois et les perspectives de travail; ils ramènent la richesse et l'emploi d'une région à un niveau plus proche de la moyenne de l'UE.

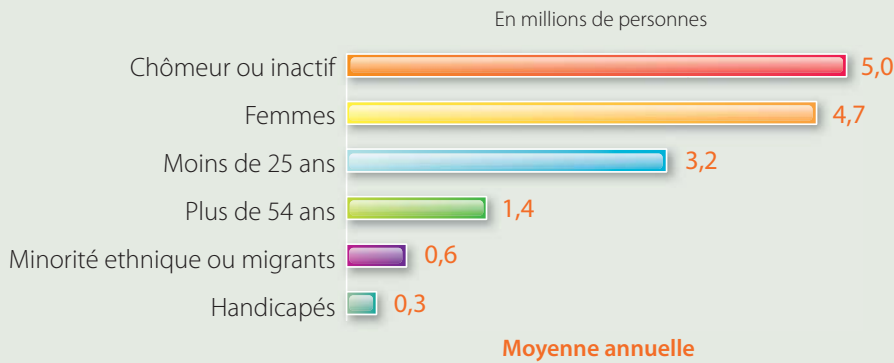
Objectif de compétitivité régionale – les investissements visent à fournir aux pays et aux régions la main-d'œuvre et les marchés du travail dont ils ont besoin pour développer des économies performantes et compétitives, en mesure de rivaliser à l'échelle mondiale.

Quels domaines sont financés par le FSE?

Afin d'atteindre ses objectifs, le FSE finance des projets et des programmes dans six domaines spécifiques liés à la création d'emplois et au développement des compétences nécessaires pour les occuper. À titre d'exemple, un projet qui vise à «améliorer l'inclusion sociale des personnes les moins favorisées» peut répondre tout particulièrement aux besoins de formation des travailleuses immigrées, tandis qu'un autre projet qui vise à «accroître la capacité d'adaptation des travailleurs, des entreprises et des entrepreneurs» peut encourager le partage des tâches dans les entreprises.

La répartition du financement entre les différents domaines peut varier d'une région et d'un pays à l'autre en fonction des priorités, bien que les régions de convergence accordent généralement une priorité à «l'amélioration du capital humain».





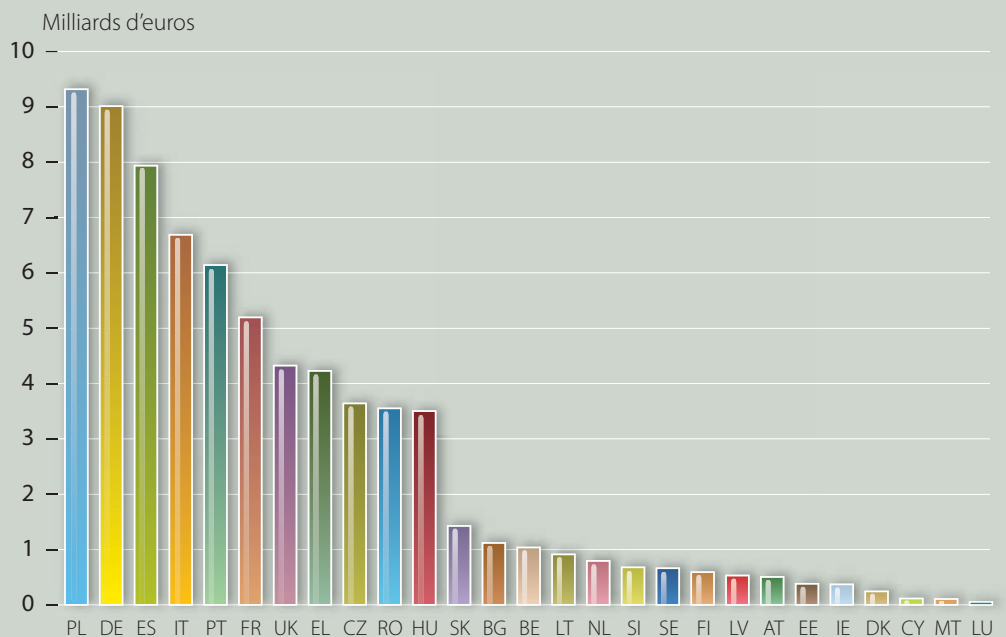
À qui bénéficie le FSE?

Si le chômage peut toucher n'importe qui, certains groupes sont plus vulnérables que d'autres. Pour diverses raisons, certaines personnes peuvent avoir plus de difficultés à trouver un emploi et le conserver. Par exemple, les travailleurs âgés dont la longue expérience est sous-estimée, les jeunes qui manquent d'expérience et les mères qui souhaitent réintégrer le marché de l'emploi mais dont les compétences méritent d'être actualisées. Le financement du FSE s'adresse aux citoyens qui sont plus exposés au chômage et à l'exclusion sociale.

À quels pays le FSE est-il affecté?

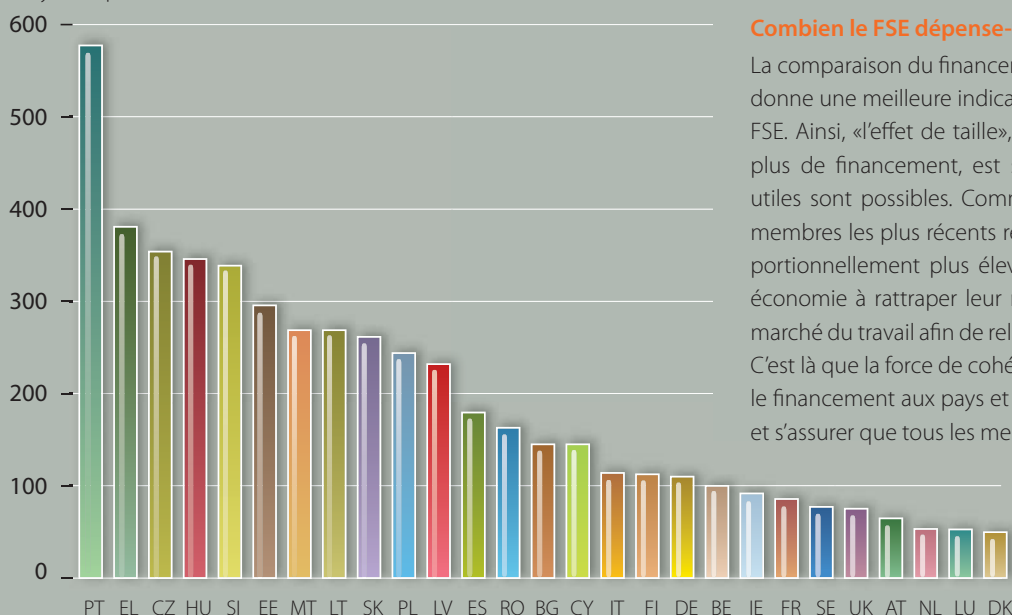
La part du budget du FSE reçue par chaque État membre dépend de plusieurs facteurs. Les plus grands États membres, dotés d'une population supérieure, reçoivent plus de financement.

Les États membres les moins riches reçoivent également un financement proportionnellement plus élevé, de même que les États souffrant d'un taux de chômage élevé. Au sein de chaque État membre, un financement supplémentaire peut être accordé aux régions qui sont éligibles à l'objectif de convergence.



Total des dépenses du FSE 2007-2013

Moyenne par habitant en EUR



Combien le FSE dépense-t-il par personne?

La comparaison du financement par habitant des États membres donne une meilleure indication des objectifs du financement du FSE. Ainsi, «l'effet de taille», par lequel les grands pays reçoivent plus de financement, est supprimé et des comparaisons plus utiles sont possibles. Comme le montre le graphique, les États membres les plus récents reçoivent un financement du FSE proportionnellement plus élevé, en ligne avec la capacité de leur économie à rattraper leur retard et le besoin de réorienter leur marché du travail afin de relever les défis de l'économie mondiale. C'est là que la force de cohésion du FSE est la plus visible: affecter le financement aux pays et aux régions qui en ont le plus besoin et s'assurer que tous les membres de l'UE progressent ensemble.

FSE 2007-2013