



UNIUNEA EUROPEANĂ



GUVERNUL ROMÂNIEI  
MINISTERUL MUNCII, FAMILIEI  
ȘI PROTECȚIEI SOCIALE  
AMPOSDRU



Fondul Social European  
POSDRU 2007-2013



Instrumente Structurale  
2007-2013

# PROGRAMUL OPERAȚIONAL SECTORIAL DEZVOLTAREA RESURSELOR UMANE

București, octombrie 2010

## **Proiecte POSDRU care au ca grup țintă majoritar persoane de etnie roma**

- 2008: 9 contracte semnate  
cu o valoare totală a cheltuielilor eligibile de 119.711.962 lei
- 2009: 9 contracte semnate  
cu o valoare totală a cheltuielilor eligibile de 73.207.623 lei
- 2010: 13 contracte semnate  
cu o valoare totală a cheltuielilor eligibile de 234.280.630 lei

Total: 31 de contracte cu o valoare totală de circa 100 de milioane de euro

Cele 31 de proiecte au ca grup țintă circa 100.000 de persoane – elevi cu risc de părăsire timpurie a școlii și părinții acestora, persoane care au părăsit școala înainte de obținerea competențelor și cunoștințelor de bază necesare integrării pe piața muncii, persoane care trăiesc în comunități izolate, asistenți comunitari, lucrători sociali, mediatori familiari, persoane aflate în detenție, tineri care părăsesc sistemul instituționalizat de protecție a copilului, personal al autorităților publice centrale și locale, șomeri, romi practicanți ai meseriilor tradiționale, femei de etnie roma etc.

**Proiecte care au ca grup țintă majoritar populația de etnie romă,  
contractate în cadrul DMI 2.2.:  
„Prevenirea și corectarea părăsirii timpurii a școlii”**

<b>Titlu Proiect</b>	<b>Beneficiar</b>	<b>Valoare eligibilă (lei)</b>
<b>Alege Scoala</b>	<b>Patriarhia Romana</b>	<b>4.651.252</b>
<b>„Pași strategici în vederea îmbunătățirii accesului la educație al copiilor romi”</b>	<b>ROMANI CRISS- CENTRUL ROMILOR PENTRU INTERVENȚIE SOCIALĂ ȘI STUDII</b>	<b>18.026.622</b>
<b>Educația copiilor romi – calea spre un loc de muncă stabil</b>	<b>AGENȚIA NAȚIONALĂ PENTRU ROMI</b>	<b>18.292.176</b>
<b>„Școala – o șansă pentru fiecare”</b>	<b>AGENȚIA NAȚIONALĂ PENTRU ROMI</b>	<b>9.406.320</b>
<b>Educația de calitate - un pas spre egalitate</b>	<b>CENTRUL RROMILOR "AMARE RROMENTZA"</b>	<b>3.156.889</b>
<b>Copiii romi se pregătesc pentru grădiniță</b>	<b>SALVATI COPIII ROMANIA</b>	<b>1.529.014</b>
<b>Alege Școala</b>	<b>Fundatia World Vision Romania</b>	<b>19.096.182</b>
<b>TOȚI LA GRĂDINIȚĂ, TOȚI ÎN CLASA I.</b>	<b>MINISTERUL EDUCAȚIEI, CERCETĂRII ȘI TINERETULUI</b>	<b>18.500.000</b>
<b>Școala după Școala – primul pas pentru succesul școlar și profesional</b>	<b>Fundatia "Roma Education Fund Romania"</b>	<b>20.856.141</b>
<b>Oportunități egale în educație pentru o societate incluzivă</b>	<b>Fundatia "Roma Education Fund Romania"</b>	<b>20.217.610</b>

**Proiecte care au ca grup țintă majoritar populația de etnie romă,  
contractate în cadrul DMI 5.1.: “Dezvoltarea și implementarea măsurilor  
active de ocupare” și în cadrul DMI 5.2. „Promovarea sustenabilității pe  
termen lung a zonelor rurale în ceea ce privește dezvoltarea resurselor  
umane și ocuparea forței de muncă”**

<b>DMI</b>	<b>Titlu Proiect</b>	<b>Beneficiar</b>	<b>Valoare eligibilă (lei)</b>
<b>5.1 "Dezvoltarea și implementarea măsurilor active de ocupare"</b>	<b>Acces pe piata muncii - „O sansa pentru tine”</b>	<b>ASOCIATIA PARTIDA ROMILOR "PRO-EUROPA"</b>	<b>19.766.017</b>
<b>5.1 "Dezvoltarea și implementarea măsurilor active de ocupare"</b>	<b>ALTERNATIVE PENTRU SOMAJ – promovarea si dezvoltarea competentelor si activitatii antreprenoriale in randul somerilor</b>	<b>ASOCIATIA PAKIV ROMANIA</b>	<b>16.235.568</b>
<b>5.2 „Promovarea sustenabilității pe termen lung a zonelor rurale în ceea ce privește dezvoltarea resurselor umane și ocuparea forței de muncă”</b>	<b>Centre Comunitare de Resurse: Instrumente strategice in procesul de imbunatatire a situatiei grupurilor vulnerabile din mediul rural</b>	<b>Centrul Romilor pentru Politici de Sanatate-SASTIPEN</b>	<b>18.163.254</b>

## Proiecte care au ca grup țintă majoritar populația de etnie romă, contractate în cadrul DMI 6.1. : „Dezvoltarea economiei sociale”

<b>Titlu Proiect</b>	<b>Beneficiar</b>	<b>Valoare eligibilă (lei)</b>
Susținerea dezvoltării comunităților de romi din Regiunile dezvoltare N-V și Centru România	FUNDATIA CENTRUL DE RESURSE PENTRU COMUNITATILE DE ROMI	14.016.116
Participarea grupurilor vulnerabile în economia socială	AGENȚIA NAȚIONALĂ PENTRU ROMI	13.600.000
Împreună, pentru o societate mai bună	AGENȚIA NAȚIONALĂ PENTRU ROMI	17.650.000
Dezvoltarea unei structuri a economiei sociale de tipul întreprindere socială pentru comunitatea roma	PRIMARIA COMUNEI FRANCESTI	1.453.420
Fem.RRom. - Îmbunătățirea accesului femeilor de etnie roma pe piața muncii și sprijinirea economiei sociale:	AGENCIA NATIONALA PENTRU EGALITATE DE SANSE INTRE FEMEI SI BARBATI (ANES)	18.500.000
Romano Cher - Casa Romilor	K CONSULTING, MANAGEMENT AND COORDINATION SRL	20.931.393
ROMII CREAZA INTREPRINDERI SOCIALE DE RECICLARE A MATERIALELOR DE AMBALAJ “ROMA-RE”	FUNDATIA PAEM ALBA	20.840.071
Facilitarea ocupării în muncă a membrilor comunității de romi prin înființarea unei întreprinderi sociale	PRIMARIA COMUNEI VOICESTI	1.077.520
Antreprenoriatul social, o șansă pentru comunitățile de romi.	PARTIDA ROMILOR "PROEUROPA"	20.812.440

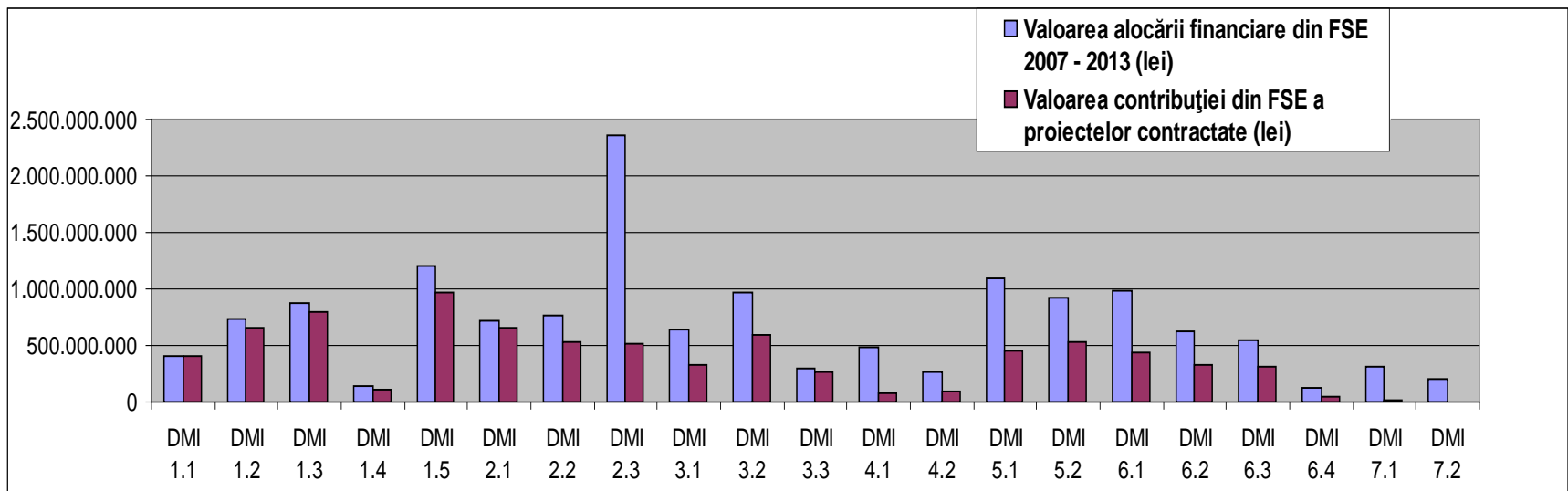
Proiecte care au ca grup țintă majoritar populația de etnie romă, contractate în cadrul DMI 6.2. - „Îmbunătățirea accesului și a participării grupurilor vulnerabile pe piața muncii”, DMI 6.3. - „Promovarea egalității de șanse pe piața muncii” și DMI 6.4. - " Inițiative trans-naționale pentru o piață inclusivă a muncii"

<b>DMI</b>	<b>Titlu Proiect</b>	<b>Beneficiar</b>	<b>Valoare eligibilă (lei)</b>
<b>DMI 6.2</b>	<b>Împreună pe piața muncii</b>	<b>AGENȚIA NAȚIONALĂ PENTRU ROMI</b>	<b>18.162.375</b>
<b>DMI 6.2</b>	<b>Centre de consiliere si mediere profesionala pentru persoanele de etnie rroma</b>	<b>CENTRUL RRROMILOR "AMARE RRROMENTZA "</b>	<b>2.501.464</b>
<b>DMI 6.2</b>	<b>L@EGAL 2 – investitie europeana pentru viitorul romilor din Romania</b>	<b>FUNDATIA CENTRUL DE RESURSE PENTRU COMUNITATILE DE ROMI</b>	<b>4.279.427</b>
<b>DMI 6.2</b>	<b>A DOUA SANSA</b>	<b>ARAS - Asociatia Romana Anti-SIDA</b>	<b>18.917.856</b>
<b>DMI 6.2</b>	<b>Integrarea pe piata fortei de munca a grupurilor vulnerabile, prioritatea noastra!</b>	<b>ASOCIATIA AS 2001 ALBA IULIA</b>	<b>11.311.950</b>
<b>DMI 6.3</b>	<b>Egalitate prin diferență. Accesul femeilor rome pe piața muncii.</b>	<b>ASOCIAȚIA FEMEILOR ȚIGĂNCI "PENTRU COPIII NOȘTRI"</b>	<b>6.622.500</b>
<b>DMI 6.3</b>	<b>Rețeaua națională a experților locali romi</b>	<b>AGENȚIA NAȚIONALĂ PENTRU ROMI</b>	<b>18.494.490</b>
<b>DMI 6.3</b>	<b>Incluziunea sociala a femeilor rome</b>	<b>ASOCIATIA FEMEILOR ROME DIN ROMANIA</b>	<b>18.500.000</b>
<b>DMI 6.4</b>	<b>EU INCLUSIVE – transfer de date si experiente privind integrarea pe piata muncii a romilor intre Romania, Bulgaria, Italia si Spania</b>	<b>Fundatia Soros</b>	<b>8.632.147</b>

# Contribuția UE în cadrul proiectelor aprobate și contractate față de alocarea UE pentru perioada 2007 - 2013

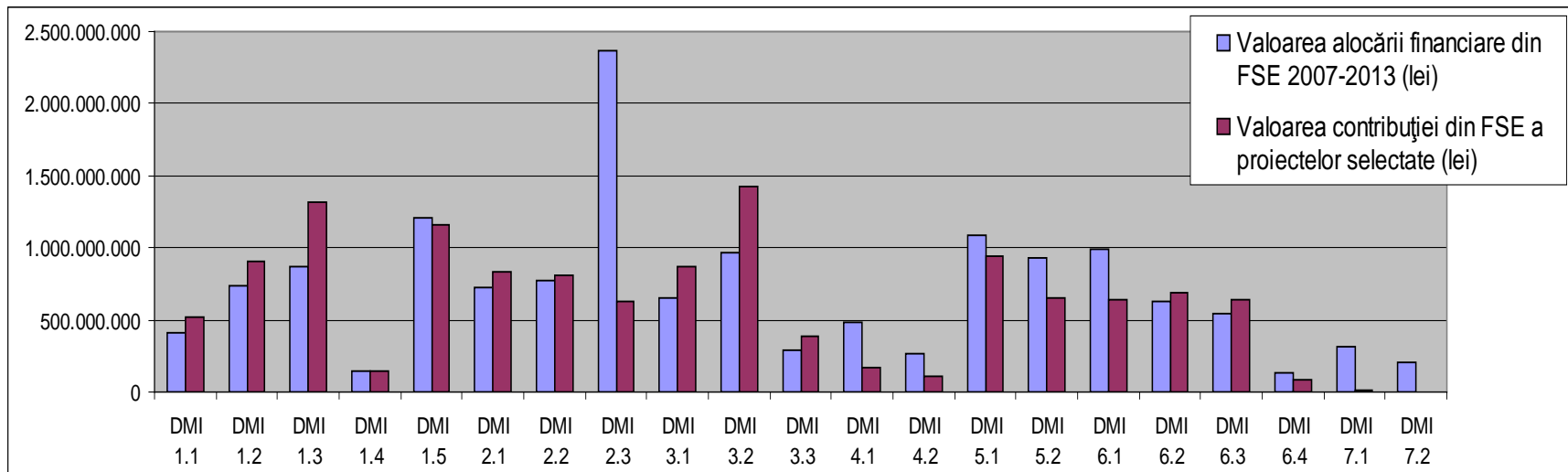
		Proiecte depuse		Proiecte aprobate			Proiecte contractate		
DMI	Alocari UE 2007 - 2013 (lei)	Nr	Contribuție UE (Lei)	Nr	Contribuție UE (Lei)	% din alocare	Nr.	Contribuție UE (lei)	% din alocare
DMI 1.1	410.086.845	188	764.908.936	60	521.891.169	127	42	406.308.731	99
DMI 1.2	738.766.393	305	1.714.527.922	96	906.015.284	123	62	657.459.644	89
DMI 1.3	874.475.962	329	1.940.488.723	155	1.320.810.802	151	106	799.668.198	91
DMI 1.4	148.384.593	68	507.434.935	17	140.863.660	95	17	114.099.565	77
DMI 1.5	1.206.507.418	161	1.513.892.021	107	1.155.224.494	96	106	967.572.091	80
DMI 2.1	723.904.517	537	2.051.891.155	135	834.713.608	115	120	651.365.668	90
DMI 2.2	772.164.643	341	1.804.211.804	92	806.957.923	105	74	525.861.054	68
DMI 2.3	2.364.754.194	772	2.156.902.836	178	623.132.069	26	111	519.694.346	22
DMI 3.1	646.687.883	539	3.558.820.379	120	870.846.630	135	64	331.118.366	51
DMI 3.2	970.031.829	1.278	4.201.416.315	386	1.423.709.189	147	234	601.135.897	62
DMI 3.3	289.561.737	145	794.962.371	69	383.014.642	132	62	264.045.206	91
DMI 4.1	482.601.796	35	282.588.817	21	168.936.526	35	14	85.631.548	18
DMI 4.2	265.431.594	14	124.775.743	12	111.115.512	42	11	96.074.261	36
DMI 5.1	1.090.341.346	939	2.262.714.260	300	937.517.620	86	74	450.451.939	41
DMI 5.2	926.938.768	313	1.849.352.944	86	649.724.972	70	81	525.456.166	57
DMI 6.1	992.075.450	296	2.022.459.782	60	638.247.279	64	52	443.424.948	45
DMI 6.2	628.542.933	177	2.020.798.848	63	685.164.274	109	31	334.742.441	53
DMI 6.3	541.674.416	149	1.400.630.260	59	641.275.193	118	37	318.892.596	59
DMI 6.4	126.861.642	32	277.817.551	9	89.072.752	70	7	45.802.908	36

# Valoarea contribuției din FSE a proiectelor contractate comparativ cu alocarea financiară 2007 - 2013





# Valoarea contribuției din FSE a proiectelor selectate comparativ cu alocarea financiară 2007 - 2013



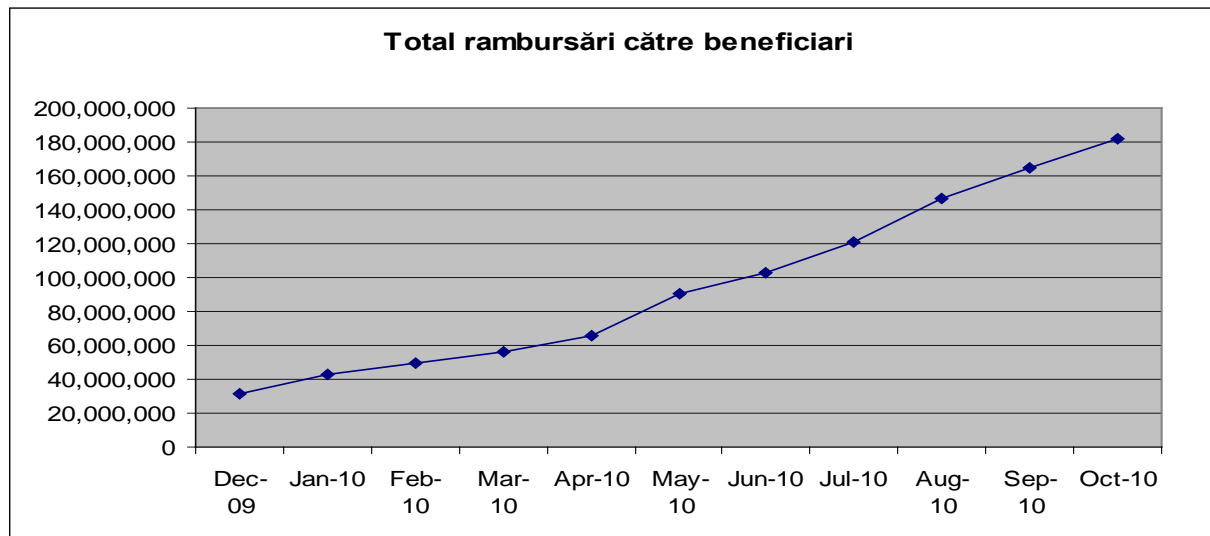
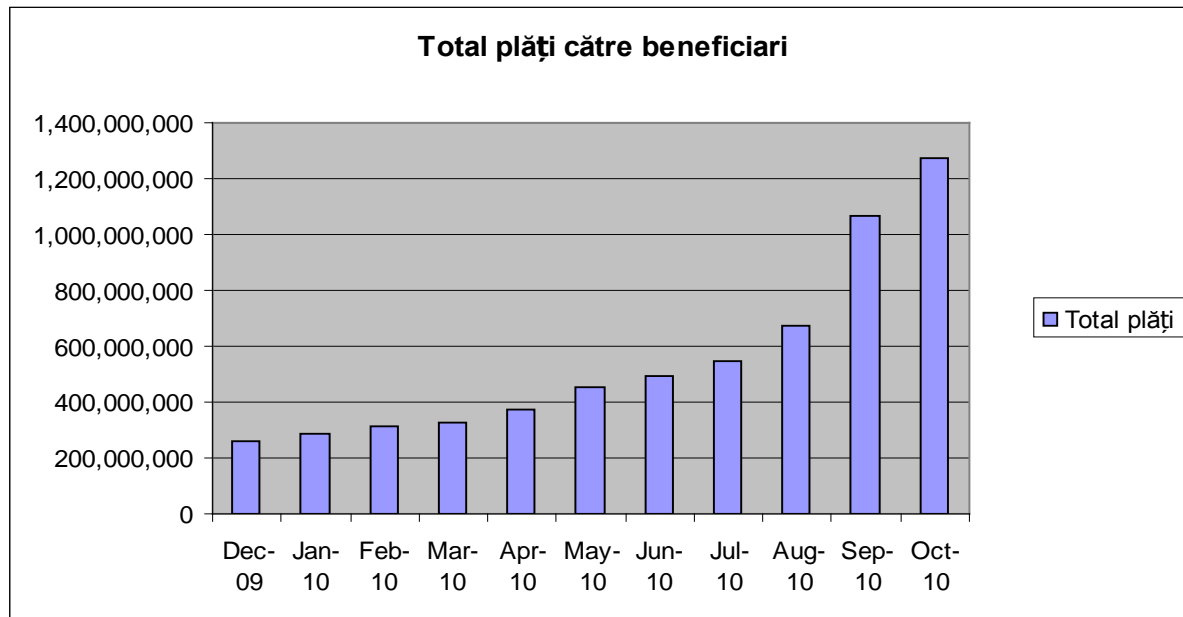
## Situația plăților efectuate către beneficiari

La începutul lunii octombrie, suma totală plătită beneficiarilor era de 5 ori mai mare decât la finele anului 2009.

O creștere majoră înregistrează rambursarea cheltuielilor efectuate de beneficiari: totalul rambursărilor la începutul lunii octombrie era de șase ori mai mare decât la finele anului 2009

Data	Prefinanțări	Rambursări	Total plăți
<i>1-Dec-09</i>	227,130,667	31,445,145	<b>258,575,812</b>
<i>1-Jan-10</i>	243,545,158	42,663,319	<b>286,208,477</b>
<i>1-Feb-10</i>	265,601,560	49,898,076	<b>315,499,636</b>
<i>1-Mar-10</i>	273,276,061	56,104,973	<b>329,381,034</b>
<i>1-Apr-10</i>	305,258,451	65,319,627	<b>370,578,079</b>
<i>1-May-10</i>	360,163,968	90,809,301	<b>450,973,269</b>
<i>1-Jun-10</i>	389,021,179	103,287,914	<b>492,309,092</b>
<i>1-Jul-10</i>	427,030,425	121,302,127	<b>548,332,552</b>
<i>1-Aug-10</i>	489,866,053	147,054,441	<b>634,635,165</b>
<i>1-Sep-10</i>	902,701,299	165,196,948	<b>1,067,898,247</b>
<i>1-Oct-10</i>	1,090,056,040	181,773,219	<b>1,419,922,186</b>

# Situația plăților către beneficiari



# Situația proiectelor depuse, aprobate și contractate în cadrul POSDRU

La  
începutul  
lunii  
octombrie  
valoarea  
totală a  
proiectelor  
contractate  
era de  
aproape 4  
ori mai  
mare decât  
la finele  
anului 2009

	Situația proiectelor depuse		Situația proiectelor aprobate		Situația proiectelor contractate	
	Nr. proiecte	Valoarea eligibilă LEI	Nr. proiecte	Valoarea solicitată LEI	Nr. proiecte	Valoarea solicitată LEI
<i>1-Dec-09</i>	<b>5,202</b>	28,973,386,953	<b>838</b>	2,803,673,969	<b>523</b>	2,578,823,795
<i>1-Jan-10</i>	<b>5,249</b>	29,029,115,010	<b>875</b>	2,831,676,542	<b>533</b>	2,689,856,899
<i>1-Feb-10</i>	<b>5,273</b>	29,043,732,219	<b>958</b>	3,716,718,064	<b>543</b>	2,843,739,507
<i>1-Mar-10</i>	<b>5,318</b>	29,079,647,222	<b>965</b>	3,725,535,475	<b>591</b>	3,355,482,098
<i>1-Apr-10</i>	<b>5,466</b>	29,201,914,322	<b>1070</b>	4,817,852,692	<b>596</b>	3,412,451,658
<i>1-May-10</i>	<b>5,592</b>	29,287,413,799	<b>1156</b>	5,538,171,695	<b>619</b>	3,764,975,945
<i>1-Jun-10</i>	<b>5,597</b>	29,292,119,058	<b>1241</b>	6,299,143,394	<b>720</b>	4,387,774,079
<i>1-Jul-10</i>	<b>5,603</b>	29,293,915,076	<b>1368</b>	8,701,128,239	<b>946</b>	6,036,625,539
<i>1-Aug-10</i>	<b>5,605</b>	29,295,913,340	<b>1447</b>	9,808,492,591	<b>1077</b>	7,135,587,033
<i>1-Sep-10</i>	<b>5,609</b>	32,503,718,068	<b>1781</b>	12,498,453,321	<b>1139</b>	7,878,793,354
<i>1-Oct-10</i>	<b>6,639</b>	34,451,220,320	<b>2037</b>	12,923,901,116	<b>1317</b>	9,093,630,926

# Evoluția numărului de proiecte contractate

