

ODKAZY NA INTERNETOVÉ STRÁNKY

Text nariadenia o dreve:

<http://eur-lex.europa.eu/LexUriServ/LexUriServ.do?uri=CELEX:32010R0995:SK:NOT>

Zhrnutie nariadenia o dreve:

http://ec.europa.eu/environment/forests/timber_regulation.htm#products

Dokument s usmerneniami týkajúcimi sa nariadenia o ťažbe dreve:

http://ec.europa.eu/environment/forests/pdf/guidance_document.pdf



Podnikáte s drevom?

Počuli ste? Dňom 3. marca 2013 nadobudne plnú účinnosť nariadenie EÚ o dreve, ktoré má zastaviť umiestňovanie nezákonne vyťaženého dreva na trh EÚ.



Webová lokalita nariadenia EÚ o dreve(EUTR):

<http://ec.europa.eu/eutr2013>

<http://ec.europa.eu/eutr2013>

NOVÉ NARIADENIE EÚ O DREVE (EUTR)

V rámci nariadenia EÚ o dreve je zakázané umiestniť nezákonne vyťažené drevo a výrobky z takéhoto dreva na trh EÚ. Nariadenie sa vzťahuje na drevo a výrobky z dreva, ktoré sa umiestňujú na trh EÚ prvýkrát.

PREČO POTREBUJEME NOVÚ LEGISLATÍVU?

EÚ chce zastaviť nelegálnu ťažbu dreva už od stromu – výrub stromov v rozpore so zákonmi alebo právnymi predpismi v *krajine ťažby*.

AKÉ ŠKODY SPÔSOBUJE NELEGÁLNA ŤAŽBA DREVA?



Hospodárske

Spôsobuje **stratu príjmov** a **podkopáva** úsilie operátorov, ktorí dbajú o **dodržovanie zákonov**.



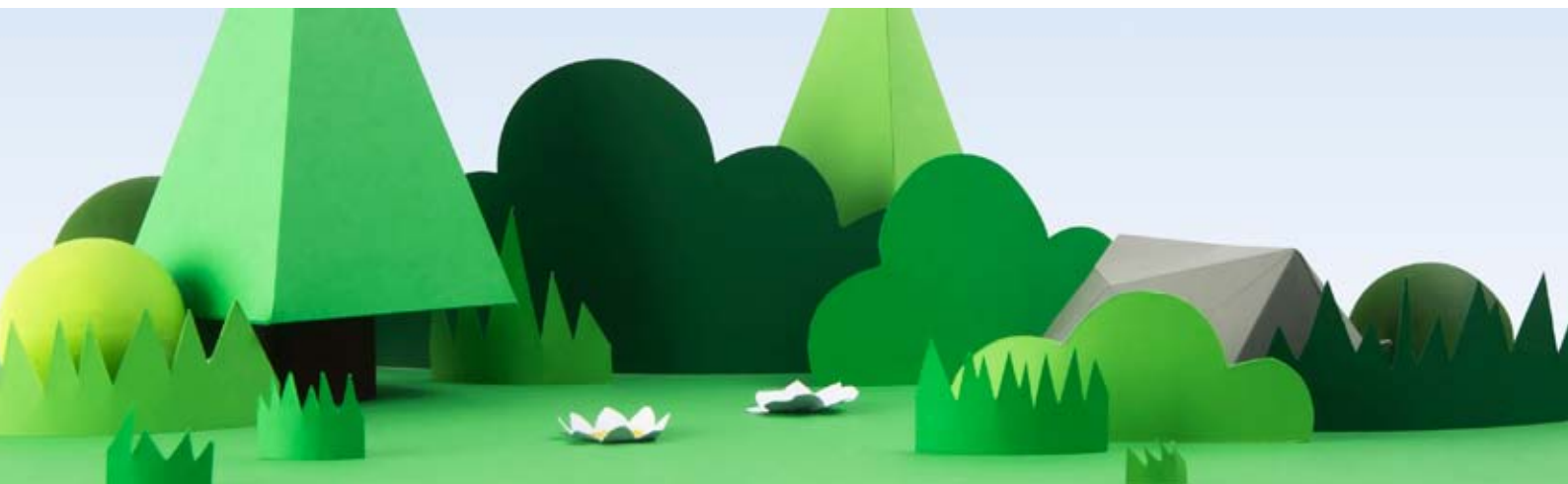
Environmentálne

Súvisí s **odlesňovaním**, **zmenami klímy** a **stratou biodiverzity**.



Spoločenské

Súvisí so **spormi** o pôdu a surovinové zdroje a s **oslabením vplyvu miestnych komunít**.



KOHO SA NARIADENIE TÝKA?

V nariadení sa subjekty pôsobiace v oblasti obchodu s drevom alebo výrobkami z dreva delia do dvoch kategórií – do kategórie operátorov **a do kategórie obchodníkov**.

OPERÁTORI	OBCHODNÍCI
Umiestňujete drevo alebo výrobky z dreva na <i>trh EÚ prvýkrát</i> .	Predávate alebo kupujete na komerčné účely drevo a výrobky z dreva, ktoré <i>už boli umiestnené</i> na vnútorný trh.
Vaše povinnosti	Vaše povinnosti
Pri umiestnení dreva na trh EÚ musíte uplatňovať náležitú starostlivosť . Vašou úlohou je minimalizovať riziko toho, že obchodujete s drevom pochádzajúcim z nezákonne vyťažených zdrojov alebo s výrobkom z takéhoto dreva. To znamená, že musíte uplatňovať systém riadenia rizík nazývaný systém náležitej starostlivosti , ktorý sa skladá z týchto prvkov: <ul style="list-style-type: none">• Informácie• Posúdenie rizík• Zmiernenie rizík	Ste povinní uchovávať informácie o svojich dodávateľoch a zákazníkoch tak, aby bolo možné vysledovať to drevo, s ktorým obchodujete, čo najjednoduchšie.



AKO MAJÚ OPERÁTORI VYKONÁVAŤ NÁLEŽITÚ STAROSTLIVOSŤ?

Ako operátor si môžete vytvoriť a uplatňovať vlastný systém **náležitej starostlivosti** alebo použiť systém vytvorený **monitorovacou organizáciou**. Na našej webovej lokalite si môžete nájsť monitorovaciu organizáciu vo svojom okolí.

A ČO POVOLENIA FLEGT ALEBO CITES?

V prípade, že drevo a výrobky z dreva, s ktorými obchodujete, majú platné povolenia **FLEGT** alebo povolenia **CITES**, vyhovujú požiadavkám nariadenia.

NA AKÉ VÝROBKY SA NARIADENIE VZŤAHUJE?

Nariadenie sa vzťahuje na širokú škálu dreva a výrobkov z dreva, ktoré boli vyťažené a vyrobené v EÚ, ako aj dovezené z iných krajín. Nariadenie však nepokrýva každé drevo a výrobok z dreva. Celý zoznam výrobkov, na ktoré sa nariadenie vzťahuje, možno nájsť v prílohe k nariadeniu o dreve.

KTORÉ VÝROBKY NIE SÚ NARIADENÍM O DREVE POKRYTÉ?

Je dôležité poznamenať, že uvedený zoznam nie je vyčerpávajúci.

- Recyklované výrobky
- Výrobky polygrafického priemyslu, t. j. knihy, časopisy a noviny
- Baliaci materiál používaný výhradne na podporu, ochranu alebo prevoz iného výrobku
- Niektoré bambusové a ratanové výrobky
- **Ďalšie výrobky, ktoré nie sú zahrnuté v prílohe***

AKO SA NARIADENIE PRESADZUJE?

Nariadenie je záväzné vo všetkých členských štátoch EÚ. Zákonodarcovia vo vašej krajine určia sankcie, ktoré zabezpečia **dodržovanie nariadenia**. V každej krajine existuje **príslušný orgán**, ktorý koordinuje presadzovanie tohto nariadenia.

Nariadenie o dreve nie je opatrením v oblasti hraničnej polície – dovoz sa na hraniciach nebude kontrolovať na účely nariadenia EÚ o dreve.

(* Ak sa dovozca chce dozvedieť, či sa nariadenie týka alebo netýka určitého výrobku, môže si pozrieť kombinovanú nomenklatúru uvedenú v prílohe I k nariadeniu Rady (EHS) č. 2658/87.