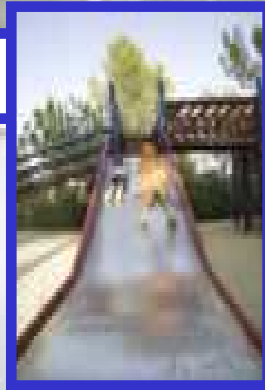
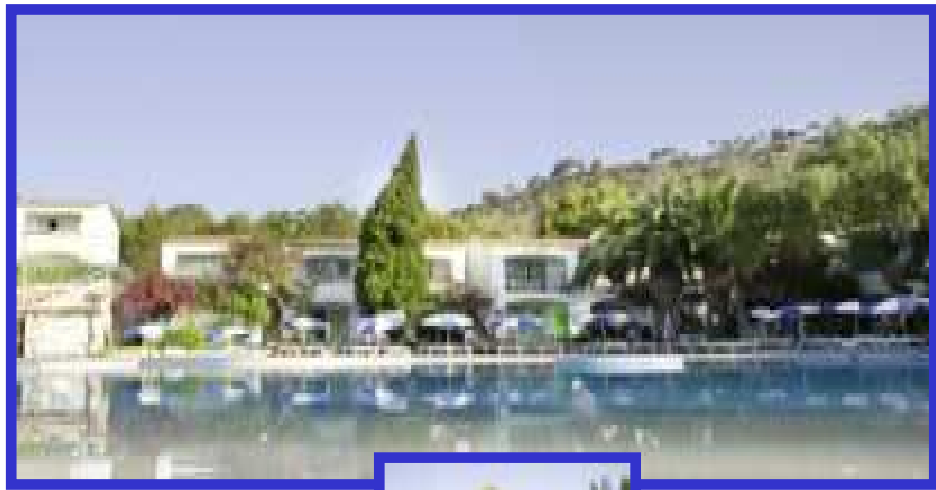




# ANEXO DECLARACIÓN AMBIENTAL “CLUB EUROPA”



*Peguera, Septiembre 2006*

---

## RESPONSABLES PARA EL FUNCIONAMIENTO DEL SISTEMA DE GESTION AMBIENTAL

La plantilla de personal es de una media de 85 trabajadores.

La distribución de responsabilidades en el Club Europa es la que se presenta a continuación;

<u>AREA</u>	<u>RESPONSABLE</u>
Dirección	J.A Calvo
Subdirección/ Responsable de Calidad y M.A	Sònia Palou
Mantenimiento / SSTT	Francisco Muñoz
Cocina	Bernardo Martínez
Recepción / Reservas	Salvador García
Restaurante / Bares	Juan Manuel Ruibal (incorporación 2006)
Habitaciones	Isabel Fernández
Compras	Guillermo Palmer

**Por áreas la plantilla está estructurada de la siguiente forma:**

<u>AREA</u>	<u>RESPONSABLE</u>
Dirección	1
Subdirección/ Resp. de Calidad y M.A	1
Mantenimiento / SSTT	7
Cocina	14
Recepción/ Administración	11
Restaurante / Bares	24
Habitaciones	26
Compras	1



## TABLA DE ASPECTOS AMBIENTALES SIGNIFICATIVOS

FPMA 01/02  
Revisión:3  
Fecha:30/06/06

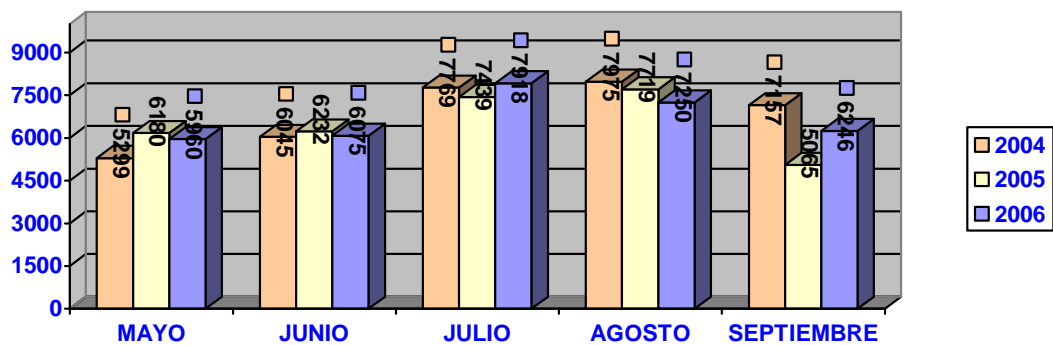
<b>Aspecto</b>	<b>Área / departamento / Actividad</b>	<b>D / I</b>	<b>Condiciones Funcionamiento</b>	<b>Puntuación</b>
Electricidad	General	D/I	CN	60
Aerosoles	General	D	CN	32
Pilas Alcalinas	Recepción / Pisos	D/I	CN	32
Aceites Vegetales Usados	Cocina/ Grill / Bar / Piscina 3	D	CN	32
Agua Red Municipal	General	D/I	CN	30
Gas Propano	Cocina/SSTT	D	CN	30
Butano	PISCINA 3 / GRILL / PIZZERIA	D	CN	22,5
Balines Animación	Animación	D	CN	24
Pilas de Botón	Recepción / Pisos	D/I	CN	24
Papel Cartón	General	D/I	CN	20
Ruido Funcionamiento Vehículos	Vehículos	D/I	CN	20
Ruido Maquinaria Jardinería	SSTT	D	CN	20
Caldera agua caliente sanitaria o calefacción	SSTT	D	CN	20
Emisiones de la combustión de vehículos	General	D/I	CN	20
Fuga de Agua	General	D	E	*
Fuga de Gas ( Butano / Propano )	General	D	E	*
Incendio ( Consumo de Agua, Generación de residuos, Emisiones a la atmósfera y Vertido de Agua )	General	D	E	*
Fuga de CFC/HCFC	SSTT	D	E	*
Legionella	SSTT	D	E	*
Explosión	General	D	E	*
Mezcla de productos químicos	SSTT/PISOS/ RESTAURACION	D	E	*
Derrame de Gasoil al suelo/ alcantarillado	SSTT	D	E	*
Derrame de productos químicos o peligrosos al suelo / Alcantarillado	SSTT	D	E	*
Derrame de aceite mineral vegetal al suelo o al Alcantarillado	Cocina / Pizzería / Bar/ Piscina 3	D	E	*
Derrame de aceite mineral usado al suelo o al Alcantarillado	SSTT	D	E	*
Residuos del Centro Médico	Servicio Médico	I	CN	*
Supermercado Mantenimiento	Supermercado	I	CN	*
Apinsa-envases vacios contaminados	Apinsa	I	CN	*

A continuación se presenta un resumen de datos referidos a los diferentes aspectos ambientales, haciendo referencia en cada caso a las acciones de mejora que se han definido en el programa de objetivos y metas 2005-2006, así como las acciones previstas dentro del programa de objetivos y metas 2006-2007

Se dispone de 2 contadores de agua, cuya lectura diaria permite realizar un seguimiento sobre el consumo, de los cuales adjuntamos los datos correspondientes a los años: 2004-2005-2006

## GRAFICOS COMPARATIVOS DE CONSUMOS DE AGUA

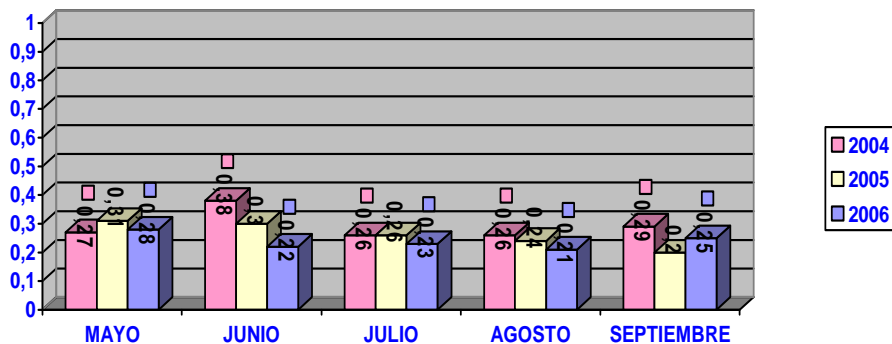
### COMPARATIVO CONSUMO AGUA m3 2004- 2005-2006



### DATOS TOTALES CONSUMO AGUA 2004-2005-2006

	Consumo total agua (m³)
2004	34245
2005	32635
2006	33449

### COMPARATIVO RATIOS X ESTANCIAS AGUA m3 2004- 2005-2006



Ratio: Consumo de agua mensual dividido por el número de estancias.

## OBSERVACIONES

- ✚ Podemos observar en las gráficas anteriores un ligero aumento en el consumo de agua en 814 m<sup>3</sup> en el año 2006 motivado principalmente por la gran ocupación .
- ✚ Pero si comparamos los ratios de consumo por estancia mes a mes se aprecia que hay un ligero descenso en el consumo durante el 2006.  
(ratio 2005 0,27, ratio 2006 0,23)

### Actuaciones Realizadas año 2005-2006

#### Objetivo reducir el consumo de agua en un 1%

- ✚ Se han cambiado los grifos en las habitaciones reformadas 91 unidades por grifos monomandos
- ✚ Se han colocado carteles en 50 habitaciones para fomentar las buenas prácticas de ahorro de agua.
- ✚ Se han plantado 20 tipos diferentes de plantas Autóctonas, para disminuir la necesidad de riego

### Actuaciones a Realizar año 2006-2007

#### Objetivo reducir el consumo de agua en un 1%

- ✚ En las 80 unidades de alojamiento de reforma invierno 2007 colocar grifos monomandos.
- ✚ Continuar con la plantación de Plantas Autóctonas (Estas plantas no necesitan riego y por la gran cantidad de jardines que tenemos en el Club Europa es un ahorro considerable) 20 plantas nuevas.
- ✚ Colocar Carteles para fomentar las buenas prácticas de ahorro de agua en 100 habitaciones más.
- ✚ Conocer y controlar el consumo de agua por habitación ocupada y pernóctación (objetivo 6 contadores)

## CONTROL Y CALIDAD AGUAS DE LA RED

Mensualmente se realizan controles de la calidad del agua de abastecimiento, tomando las muestras en distintos puntos de la red de forma aleatoria.

A continuación se presentan los resultados de la analítica correspondiente al 18/07/2006

<b>Parámetro</b>	<b>Resultado</b>	<b>Valores Admisibles</b>
PH	7,8	entre 6,5 y 9,5
Olor	inolora	inolora
Color	inolora	inolora
Sabor	insabora	insabora
Turbidez (UNF)	0,01	< 1*
Dureza (°F)	28	--
Nitratos (ppm)	3,16	< 50
Nitritos (ppm)	0	< 0,1
Amonio (ppm)	0	< 0,5
Cloro libre (ppm)	0,8	< 1
Conductividad (mS)	1,31	< 2,50
Cloruros (ppm)	240	< 250
Aerobis mesófilos a 22° C/ml	AUSENCIA	< 100
Coliformes Fecales/100 ml	AUSENCIA	AUSENCIA
Escherichia coli/100ml	AUSENCIA	AUSENCIA
Estreptococos Fecales/ 100 ml	AUSENCIA	AUSENCIA
Clostridium sulfito-reductores/100ml	AUSENCIA	AUSENCIA

Se toman como referencia las Normas Microbiológicas y Físico-Químicas recomendadas por Real Decreto 140/2003, de 7 de Febrero, por el que se establecen los criterios sanitarios de calidad de agua de consumo humano.

## ANALISIS DE AGUA PISCINA

En el Club Europa disponemos de 3 piscinas. Dos veces al día Servicios Técnicos realiza una lectura del nivel del cloro y de PH del agua de las piscinas, anotando los resultados en el correspondiente libro de piscinas.

Asimismo, mensualmente un laboratorio externo realiza un control del agua de las piscinas y, una vez por temporada, se lleva a cabo una analítica más exhaustiva en la que también se analiza la presencia de algunos metales y de ácido isocianúrico, entre otros parámetros.

**Les presentamos los resultados analíticos obtenidos el 18/07/06, para las 3 piscinas existentes en el Complejo.**

PARÁMETROS	Piscina nº 1	Piscina nº 2	Piscina nº 3	Límites normativa (Decreto 53/95)
Coliformes	Ausencia	Ausencia	Ausencia	--
Escherichia coli	Ausencia	Ausencia	Ausencia	--
Staphylococcus aureus	Ausencia	Ausencia	Ausencia	--
Pseudomonas aeruginosa	Ausencia	Ausencia	Ausencia	--
Enterococos	Ausencia	Ausencia	Ausencia	--
pH	7,4	7,6	7,5	6,5 -8,0
Cloro combinado (mg/l)	0,3	0,28	0,18	0,4
Hierro (mg/l)	0	0	0	0,3
Cloro libre (mg/l)	1,8	1,5	1,8	0,5- 2
Amoniaco (mg/l)	0	0,1	0	0,5
Ácido isocianúrico (mg/l)	0	0	0	75
Aluminio (mg/l)	0	0	0	0,3
Oxidabilidad al permanganato (mg O <sub>2</sub> /L)	2,8	1,7	2,8	0,3

## GENERACION DE AGUAS RESIDUALES

Anualmente se realiza una analítica de las aguas residuales para comprobar que su composición no supera los límites marcados por la Normativa en Vigor.

El municipio de Calvià dispone de Ordenanza Municipal sobre el uso del alcantarillado, no obstante, dicha ordenanza no establece límites máximos permitidos para cada parámetro, para ello se toma como referencia la Ordenanza Municipal sobre el uso del alcantarillado del Municipio de Palma.

Adjuntamos los resultados obtenidos en la **analítica realizada con fecha 18/07/06** por Bioccal esta analítica se ha realizado con una toma de la red general de aguas residuales procedencia agua Vertido . Norma de referencia de los límites municipales de Palma.

## ANALISIS DE AGUA RESIDUAL

### Resultados analíticos obtenidos:

Determinaciones	Resultados	Límites
DBO 5 (ppm)	187,5	500 ppm
DQO (ppm)	362,9	800 ppm
PH	7,54	6-9
Conductividad	2,09 mS/ cm	-

## CONTROL DE LEGIONELLA

Al tratarse de un Establecimiento abierto al público, debe garantizarse el cumplimiento del real decreto 865/2003 para el control y prevención de la legionelosis.

Se realizan los controles pertinentes para garantizar la ausencia de la legionela en las instalaciones, a través de la realización del mantenimiento exigido por la normativa vigente. Dichas tareas quedan reflejadas en el libro de control y prevención de la legionela.

La investigación de legionella la realiza una empresa externa tomando muestras de forma aleatoria en distintos puntos del establecimiento.

A continuación se presentan los resultados del control realizado el **20/07/06**:

### **Muestra habitación nº 535**

Investigación de Legionella.....**0**                      **UFC / L**                      **<100**

Metodo analítico: ISO 11731,1998  
Es deseable la ausencia de Legionella en el agua de la red.  
Valores < a 100 UFC/L se consideran de bajo riesgo

### **Muestra habitación nº 417**

Investigación de Legionella.....**0**                      **UFC / L**                      **<100**

Metodo analítico: ISO 11731,1998  
Es deseable la ausencia de Legionella en el agua de la red.  
Valores < a 100 UFC/L se consideran de bajo riesgo

### **Muestra Acumulador**

Investigación de Legionella.....**0**                      **UFC / L**                      **<100**

Metodo analítico: ISO 11731,1998  
Es deseable la ausencia de Legionella en el agua de la red.  
Valores < a 100 UFC/L se consideran de bajo riesgo

## CONSUMOS ENERGÉTICOS

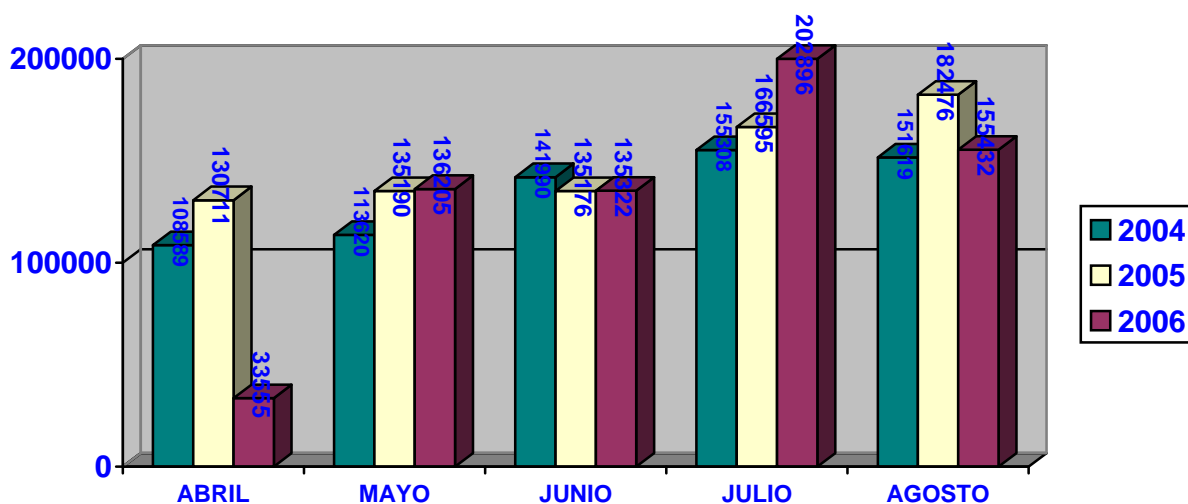
En el Club Europa tenemos los siguientes :

- ✓ **Electricidad**
- ✓ **Gasoil**
- ✓ **Propano**
- ✓ **Butano**

### Electricidad

- La energía eléctrica es suministrada por la compañía GESA en alta tensión y se transforma a baja tensión a través de nuestro centro de transformación, el cual se somete a las revisiones que establece la ley: anualmente por un instalador autorizado y cada 3 años por una OCA.
- Se dispone de 2 contadores parciales de electricidad, cuya lectura diaria permite realizar un completo seguimiento sobre el consumo.

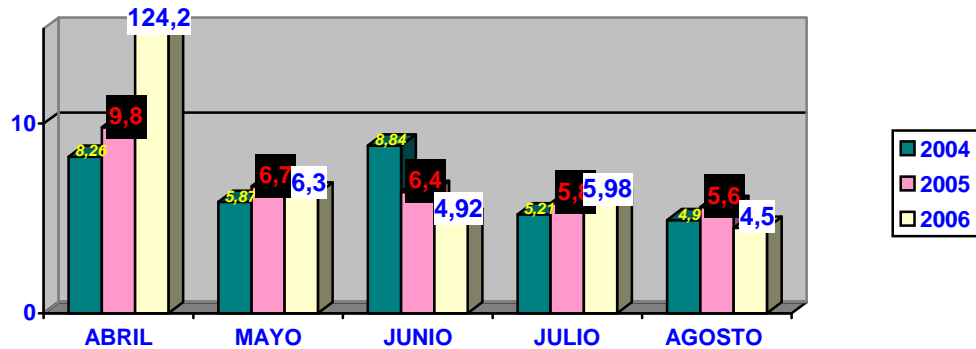
### GRAFICOS COMPARATIVOS FACTURACION KWH ELECTRICIDAD 2004-2005-2006



### DATOS TOTALES CONSUMO ELECTRICIDAD 2004-2005-2006

	Consumo total electricidad (KWH)
2004	671126
2005	750148
2006	663410

## COMPARATIVO RATIOS CONSUMO KWH ELECTRICIDAD X ESTANCIA 2004-2005-2006



RATIO: Consumo mensual de electricidad en KWH dividido por nº de estancias

Se observa una disminución en el consumo de electricidad respecto al año 2005,

### ACTUACIONES REALIZADAS AÑO 2005-2006

#### Objetivo reducir el consumo de energía en un 1%

- ✚ Se han instalado luces de bajo consumo en las 91 habitaciones reformadas
- ✚ Se han instalado tarjeteros de luz en todas las habitaciones reformadas
- ✚ Se han sustituido 48 unidades de fluorescentes de las habitaciones en el 2005 y 35 en el 2006, por otros de bajo consumo, quedan pendientes 33 que se trasladan al plan de objetivos 2006-2007
- ✚ Se han colocado 18 relays en ventanas para que controlen el aire acondicionado en el 2005 y 73 en el 2006.

### ACTUACIONES A REALIZAR AÑO 2006-2007

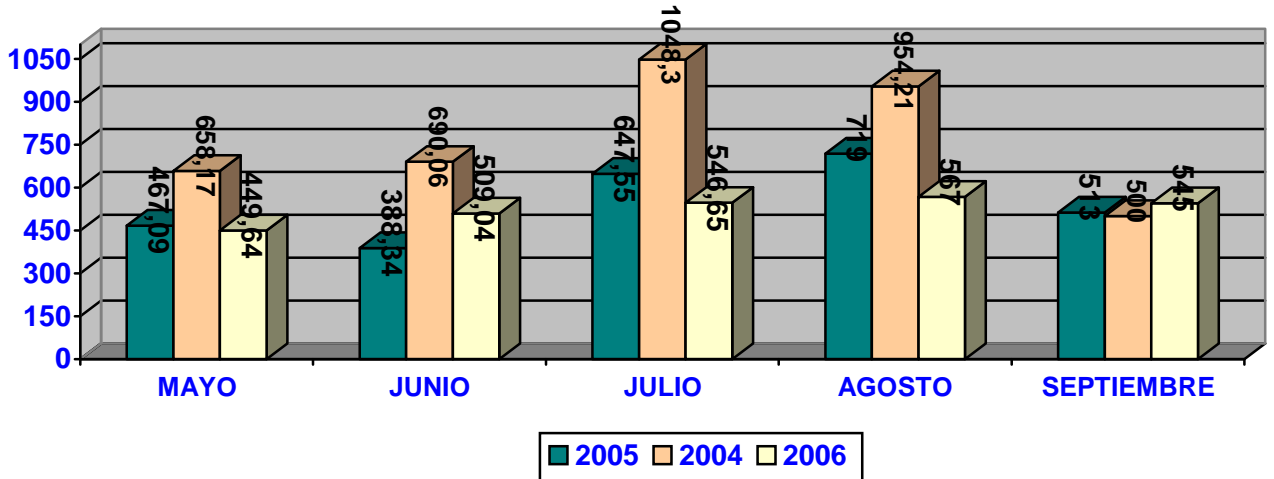
#### Objetivo 2006-2007 reducir consumo de energía 2%

- ✚ Instalar luces de bajo consumo en las 80 unidades de alojamiento que se van a reformar en el 2007
- ✚ Colocar Relais en las ventanas de las 80 unidades de nueva reforma, para que controlen el aire
- ✚ Colocación de carteles en las habitaciones de clientes para fomentar las buenas prácticas de ahorro energético.
- ✚ Finalizar la colocación de las 33 unidades de fluorescentes de bajo consumo en las habitaciones que quedan pendientes.
- ✚ Colocar contadores para controlar el consumo de energía por habitación ocupada y pernoctación. (6 und)
- ✚ Colocar tarjeteros de luz en las 80 unidades de alojamiento que se van a reformar
- ✚ Realizar controles mensuales de todos los aparatos de aire acondicionado (como indicador el nº de aparatos que no funcionen correctamente al mes)

## GASOIL

- Área de Generación de consumos  
Furgoneta Mercedes: Traslada a los clientes del Hotel a la Playa y de la playa al Hotel.

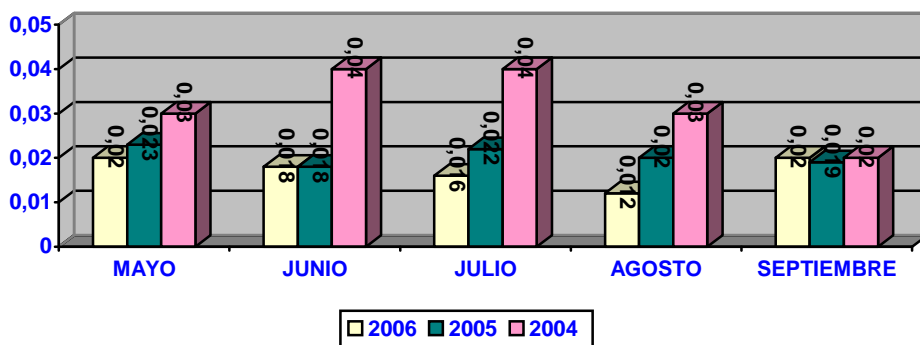
### GRAFICOS DE CONSUMOS AÑO 2004 – 2005 -- 2006 DE GASOIL. DATOS TOTALES



### CONSUMO GASOIL 2004-2005-2006

	Consumo total gasoil (L)
2004	3850,73
2005	2734,98
2006	2617

### COMPARATIVO RATIOS CONSUMO GASOIL X ESTANCIA 2004-2005-2006



Ratio: consumo mensual gasoil litros dividido por el número de estancias.

**OBSERVACIONES:**

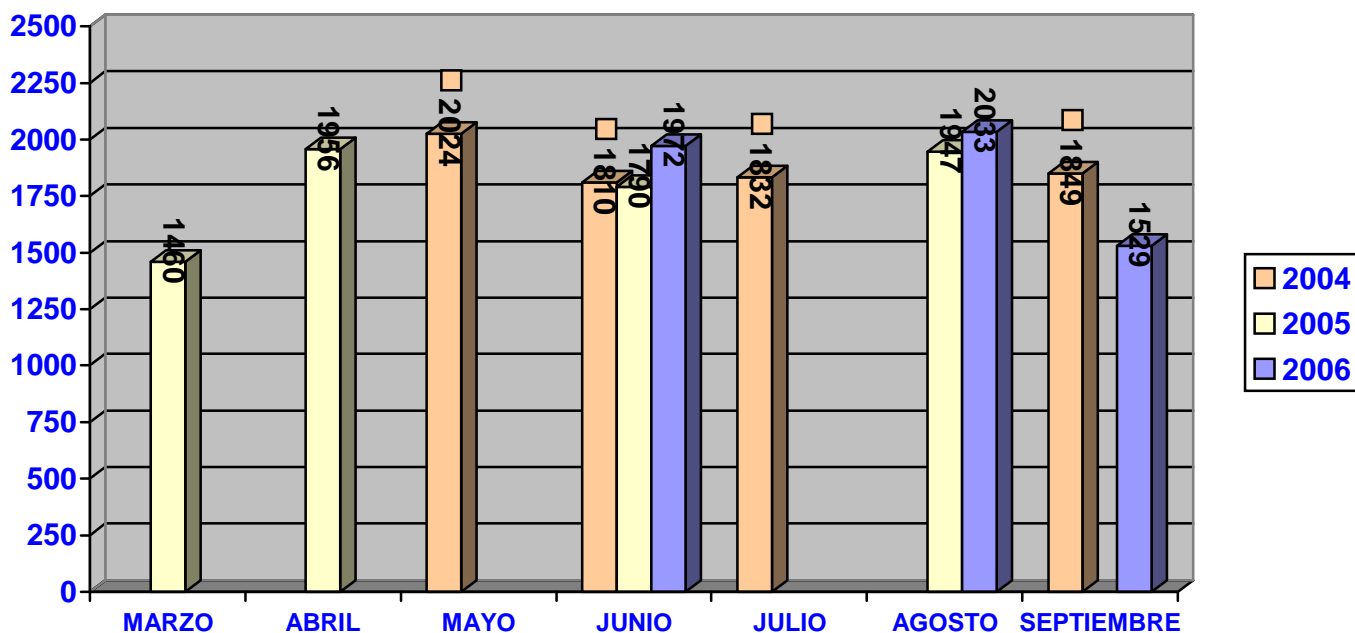
Se ha establecido el ratio litros / combustible cliente para poder comparar los datos anualmente.

Se puede observar un importante descenso en este consumo, esto es debido a que se ha nombrado un responsable del manejo de la furgoneta que traslada los clientes del Hotel a la playa y de la playa al hotel.

**COMPARATIVOS CONSUMOS DE GAS PROPANO EN Kg. 2004- 2005-2006**

- Areas de generación de consumo : Cocina y SSTT

Se hace un seguimiento del consumo a través de la facturación y los datos del 2004, 2005, 2006 son los que se representan en este grafico:



- ✚ Consumo total de gas propano en Kilogramos año 2004: 7515 Kg
- ✚ Consumo total de gas propano en Kilogramos año 2005: 7153 Kg
- ✚ Consumo total de gas propano en Kilogramos año 2006: 5534 Kg

## Observaciones

Calculamos el consumo de Gas Propano por la facturación teniendo en cuenta que tenemos 4 facturas por temporada.( aunque este año por el momento solo tenemos 3)

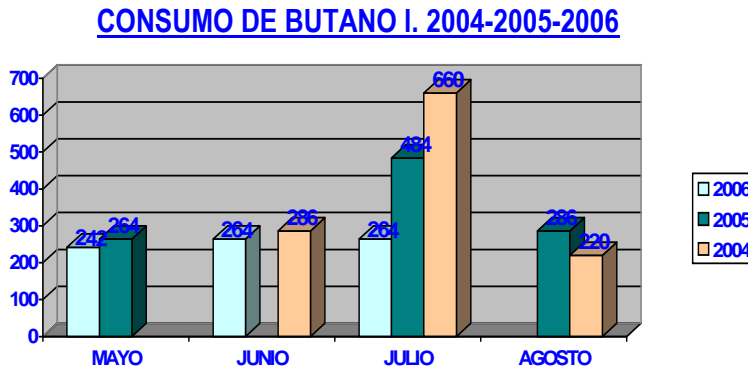
Los r atios por estancia mensuales no son significativos ya que la facturaci n no es mensual.

Podemos apreciar un ligero descenso en el consumo de Gas Propano, esto viene motivado por la utilizaci n en mayor medida de las placas solares para el calentamiento del agua.

## GAS BUTANO

Areas de generaci n de Consumos: Piscina 3, Grill y Pizzer a

Se hace un seguimiento del consumo a trav s de la facturaci n y los datos comparativos 2004- 2005- 2006 son los que se representan en el gr fico.



- Total consumo de butano en litros 2004: 1166 litros ratio 0,008
- Total consumo de butano en litros 2005: 1034 litros ratio 0,008
- Total consumo de butano en litros 2006: 770 litros ratio 0,005

**Observaciones:** El butano ha descendido ya que los puntos de venta Pizzer a Y Grill (no son puntos de venta de todo incluido y los clientes con este tipo de r gimen han aumentado.)

## GENERACI N DE RESIDUOS ASIMILABLES A URBANOS

El sistema de recogida de residuos, tanto la recogida municipal de residuos asimilables a urbanos, de materia org nica , como la recogida selectiva de papel-cart n ,cristal y pl stico se realiza a trav s de la empresa municipal "Calvi  2000".

Todas las  reas son generadoras de residuos asimilables a urbanos. Actualmente se realiza la separaci n selectiva de : Papel –Cart n, Vidrio, Pl stico, y materia org nica.

En cada departamento existen contenedores para realizar la separación. Asimismo los clientes disponen de 11 Puntos Verdes distribuidos por todo el Club para poder realizar la separación selectiva de residuos.

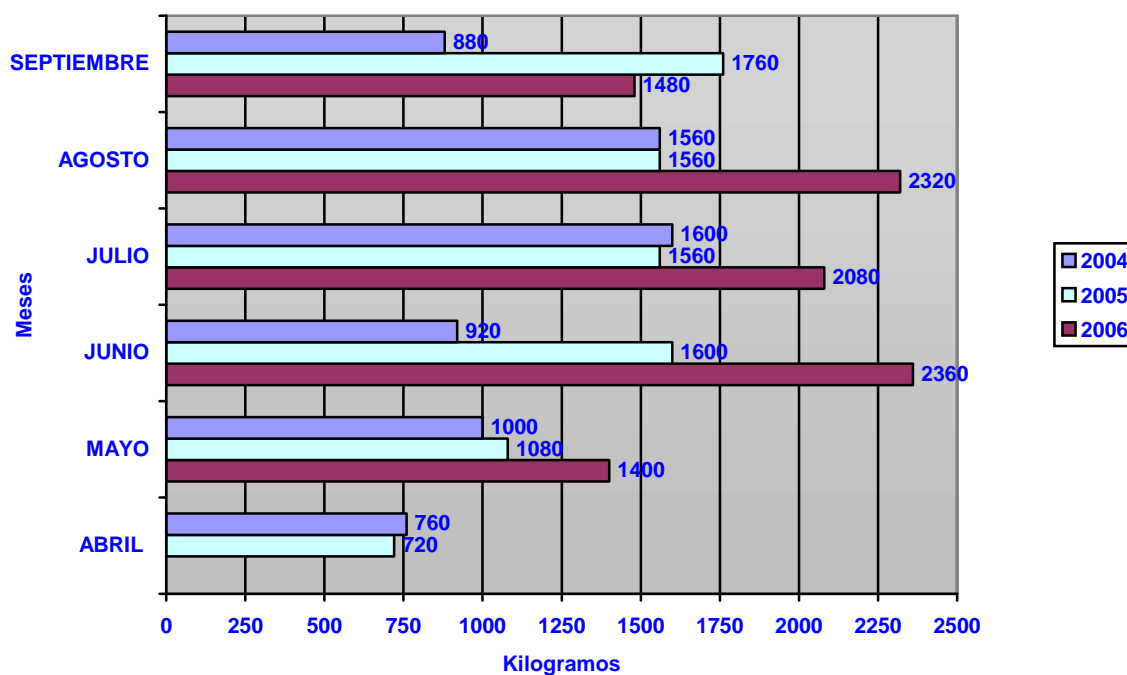
A continuación les presentamos los gráficos donde se plasman los resultados de los residuos generados los años 2004, 2005, 2006

### DATOS TOTALES GENERACIÓN RESIDUOS URBANOS

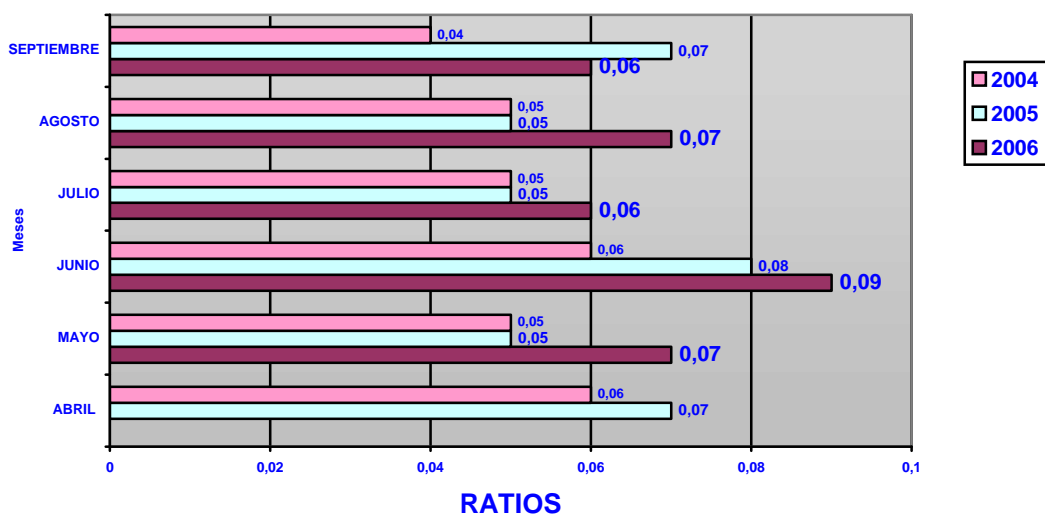
#### 2004-2005-2006

	<b>Generación total cartón (Kg)</b>	<b>Generación total vidrio (Kg)</b>	<b>Generación total envases (Kg)</b>	<b>Generación total materia orgánica (Kg)</b>
<b>2004</b>	6720	12788	4875	6250
<b>2005</b>	8280	9077	8325	20395
<b>2006</b>	9640	8801	5725	16695

## COMPARATIVOS GENERACIÓN DE CARTON EN Kg. 2004-2005-2006



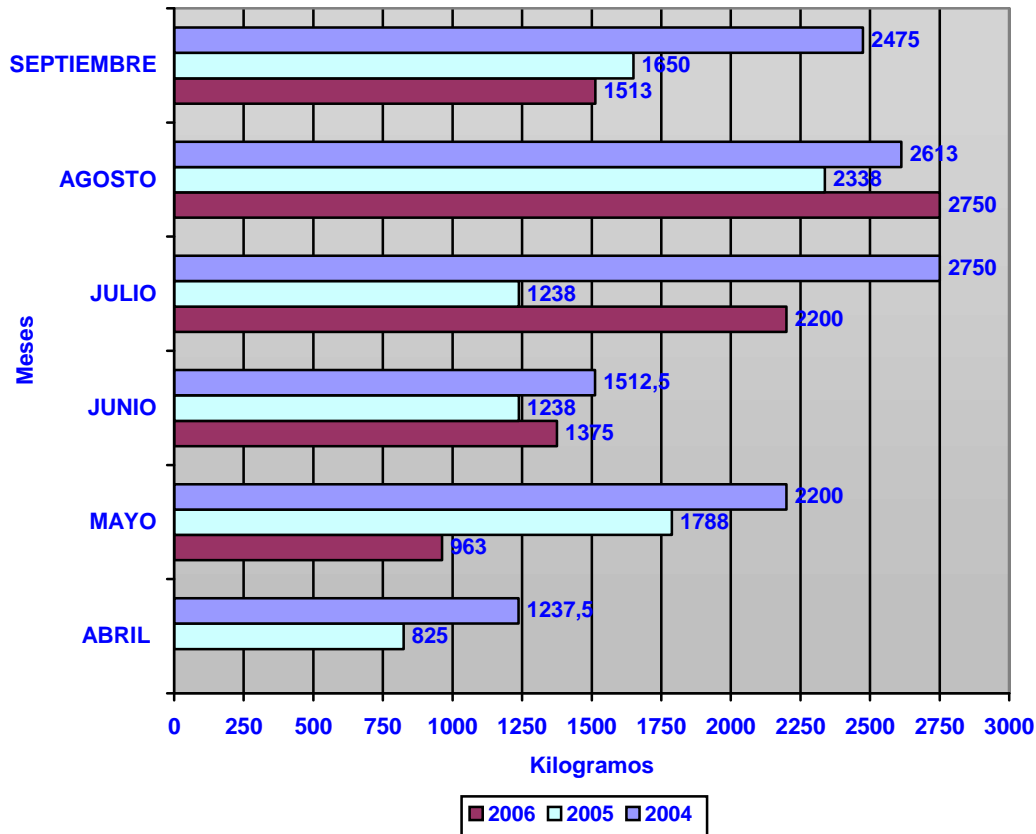
## RATIOS X ESTANCIA GENERACIÓN DE CARTON EN Kg. 2004-2005-2006



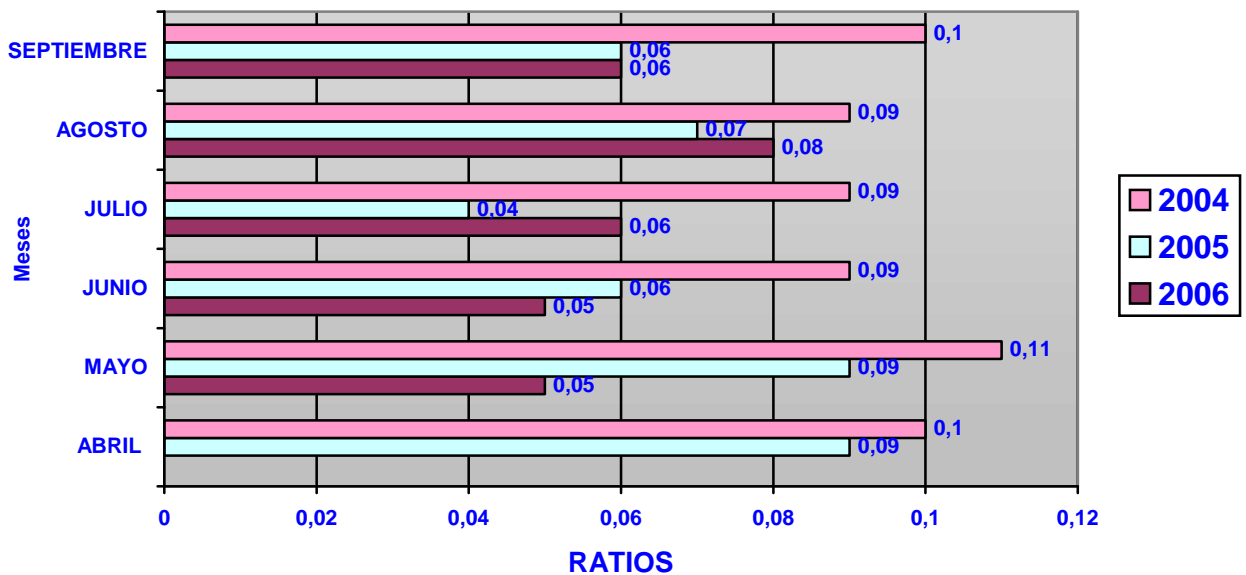
Ratio por estancia: generación de cartón mensual en kg dividido por el nº de estancias al mes

■ Observamos un incremento en el consumo de cartón, motivado principalmente por los nuevos embalajes de los proveedores que antes utilizaban plástico y el aumento del todo incluido.

### COMPARATIVOS GENERACIÓN DE VIDRIO EN Kg. 2004-2005-2006



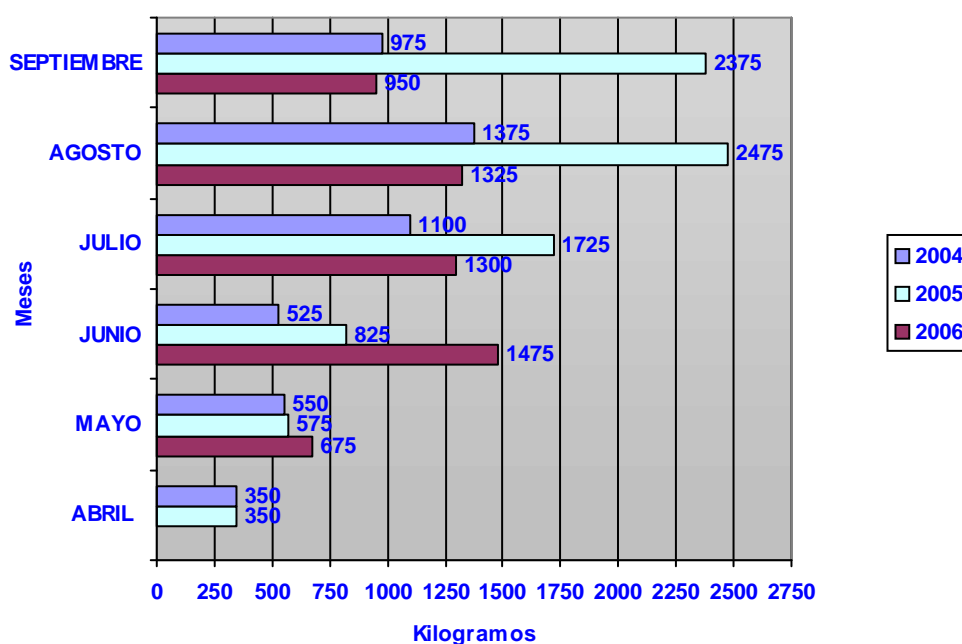
### COMPARATIVOS RATIOS X ESTANCIA GENERACIÓN DE VIDRIO EN Kg. 2004-2005-2006



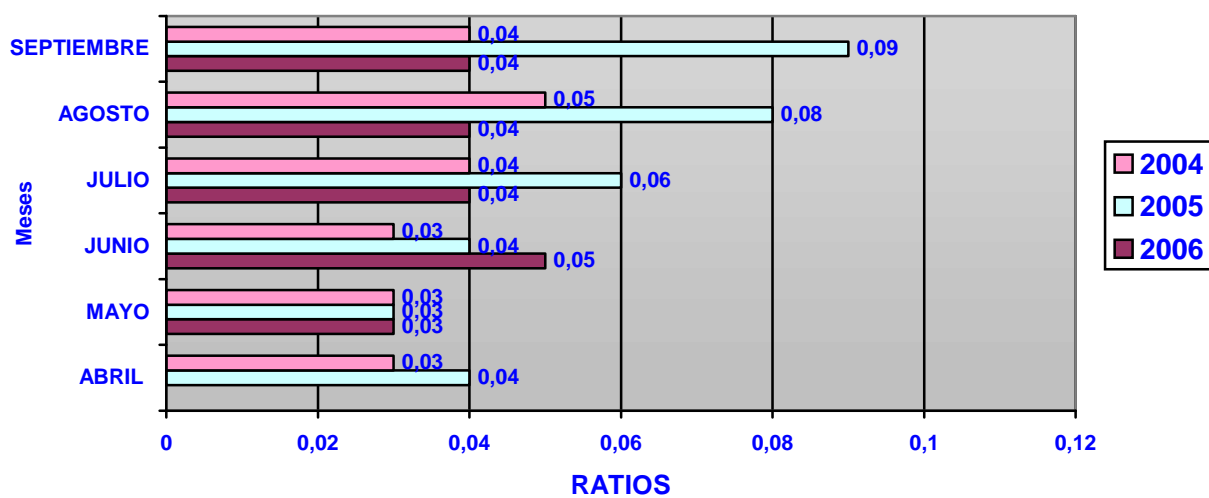
Ratio por estancia: generación de vidrio mensual en kg dividido por el nº de estancias al mes.

**Observaciones:** Se observa una importante reducción del consumo de vidrio motivada por el incremento de cartón por el All inclusive.

## COMPARATIVOS GENERACIÓN DE ENVASES EN Kg. 2004-2005-2006



## COMPARATIVOS RATIOS X ESTANCIA GENERACIÓN DE PLASTICO 2004-2005-2006

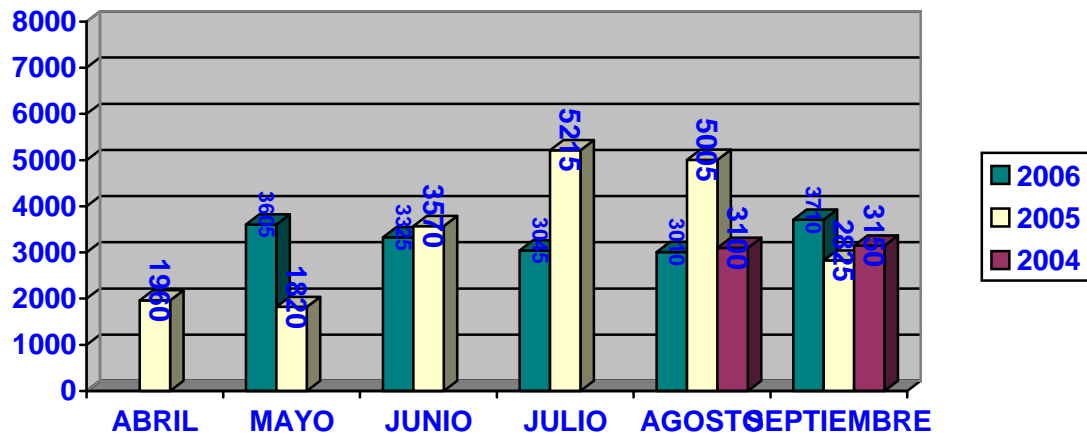


Ratio por estancia: consumo de plástico mensual en kg dividido por el nº de estancias al mes.

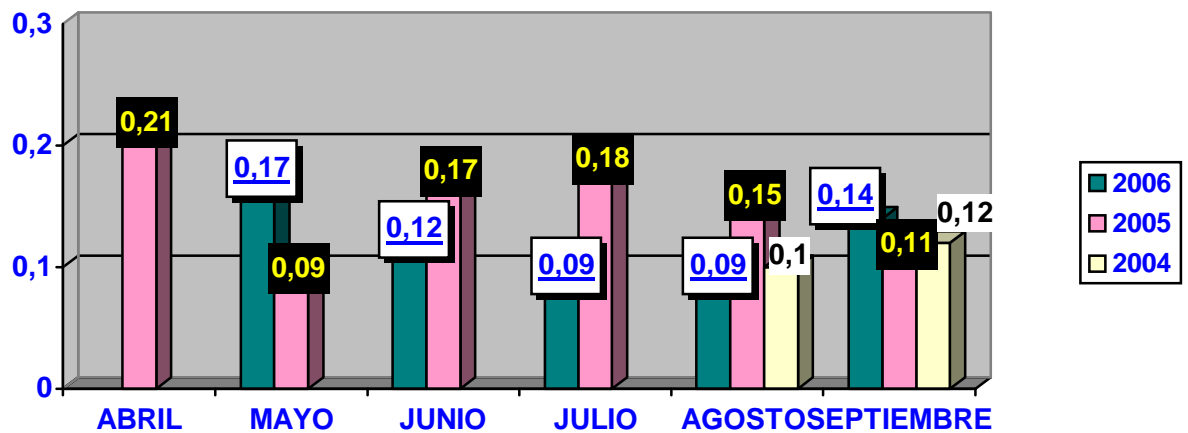
■ **Observaciones:** Ha disminuido el consumo de plástico por el incremento del Cartón

## MATERIA ORGÁNICA

### GRAFICOS DE MATERIA ORGANICA Kg. 2004-2005-2006



### RATIOS X ESTANCIAS MATERIA ORGANICA 2005



Ratio por estancia: generación de materia orgánica mensual en kg dividido por el nº de estancias al mes.

La intención es intensificar la recogida selectiva en todo el Hotel.

Para ello se han realizado una serie de acciones reflejadas en el Plan de objetivos y metas 2005-2006.

## Objetivo 2005-2006 Mejorar la gestión de residuos:

### Actuaciones realizadas año 2005-2006

- ✚ Se ha fomentado la información al cliente repartiendo en las habitaciones la política de Medio Ambiente, incluyendo la política en la Web del Hotel y poniendo la declaración Medio Ambiental a disposición de toda persona que lo solicite en recepción.
- ✚ Se han realizado 2 exposiciones sobre reciclaje de residuos (Mallorca recicla) y ahorro energético (agenda 21) .
- ✚ Se han realizado cursos de formación para los trabajadores en Materia de Reciclaje..
- ✚ Se han colocado 11 recipientes en el interior de los apartamentos para que los clientes depositen el aceite utilizado durante su estancia el objetivo era colocar 40 más pero lo trasladaremos al plan de objetivos 2006-2007.

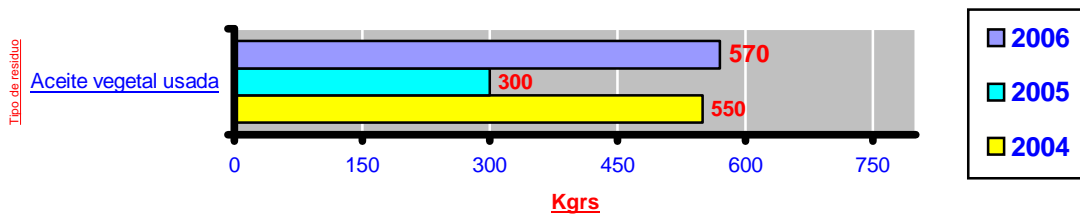
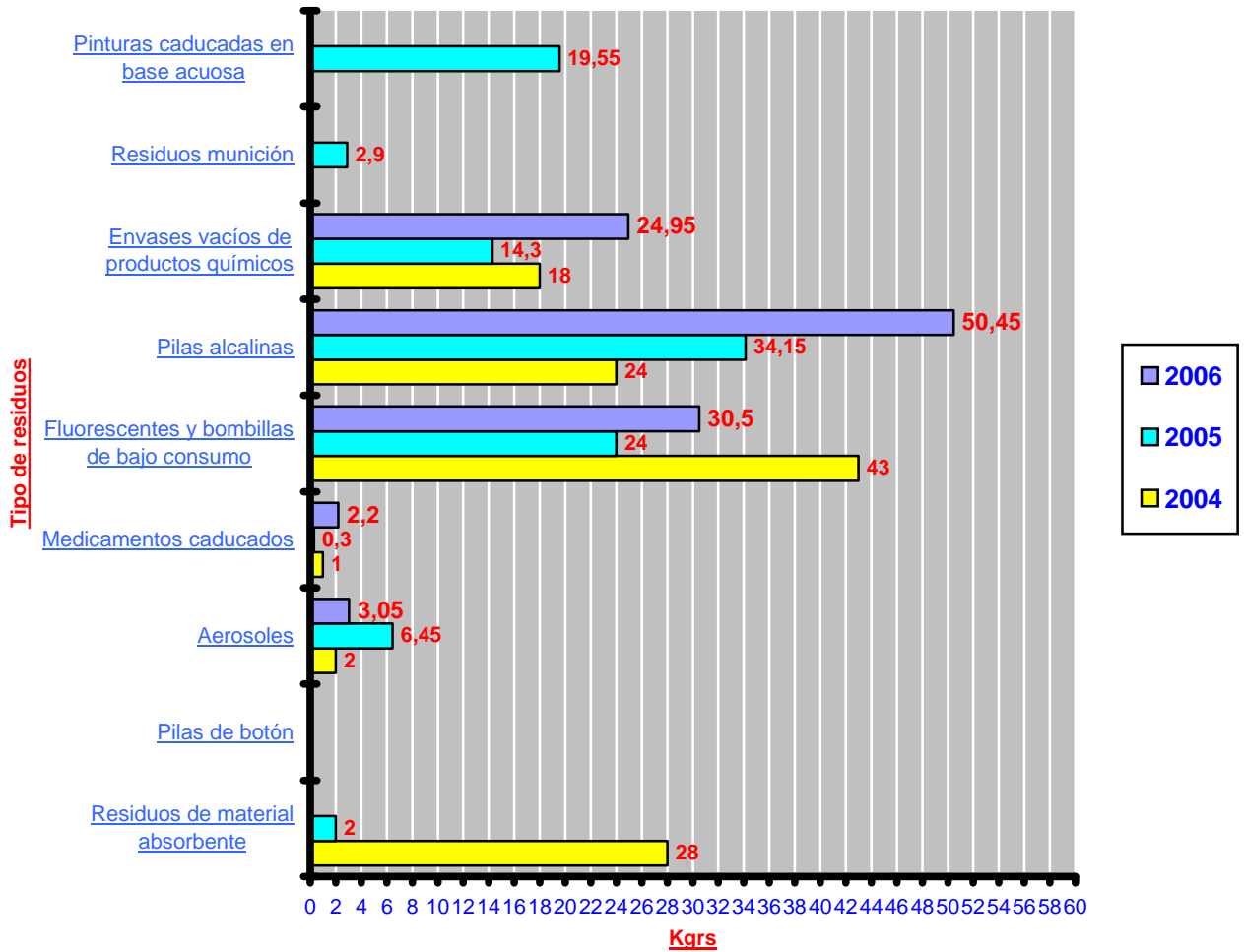
### **También se ha fomentado la información y sensibilización del cliente respecto al sistema de Gestión:**

- ✚ Se han organizado periódicamente visitas para clientes guiadas por animación por las zonas del hotel, con el fin de dar una visión detallada de la gestión Medioambiental y de Calidad que se hace en el establecimiento.
- ✚ .Se ha fomentado la información del cliente repartiendo en las habitaciones la política de Calidad y de Medio Ambiente.

## Objetivo 2006-2007: Mejorar la Gestión de Residuos

- ✚ Fomentar la compra de productos reciclables, reciclados o reutilizables, o con envases retornables (ej. Bebidas en barril o vidrio) evitando el uso de productos de un solo uso doblemente envasados, en porciones pequeñas o individu (ej. Mantel y menaje de cocina, champú, azúcar.....)
- ✚ Exposiciones sobre reciclaje de residuos y formación.
- ✚ Continuar con la colocación de recipientes de aceite en el interior de los apartamentos.

## GRAFICOS COMPARATIVOS DE RESIDUOS PELIGROSOS Y ESPECIALES EN KILOGRAMOS



- ✚ La mayoría de residuos peligrosos generados son debidos a la actividad de la empresa, al tratarse de actividades propias de una empresa del sector turístico y dedicada a la hostelería y a la restauración, esto implica que se genere un número fijo de determinados residuos necesarios para la propia prestación del servicio (fluorescentes y bombillas, envases de productos químicos, limpieza, mantenimiento, tratamiento piscinas...)
- ✚ Se observa un incremento en el reciclaje de pilas debido al incremento de televisores y mandos de aire acondicionado.

## CONTROL DE FIRMAS

**Dirección Club Europa**

**Responsable de Calidad y M.A**

**J.A Calvo**

**Sònia Palou Lamarca**

**Número de Registro: E-V-00010**

**Entidad de Verificación Medioambiental: TÜV INTERNACIONAL**

**Sra. Anja Öels**