



DG Éducation et culture

Programme pour l'éducation et
la formation tout au long de la vie



Erasmus

LE PROGRAMME PHARE DE L'UNION EUROPÉENNE
POUR LA MOBILITÉ ET LA COOPÉRATION
À TRAVERS L'EUROPE

2010/2011



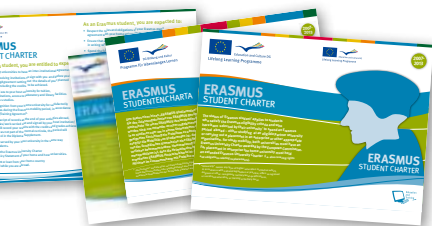
...❖ **AMÉLIORER LA QUALITÉ ET RENFORCER LA DIMENSION EUROPÉENNE DE L'ENSEIGNEMENT SUPÉRIEUR**

...❖ **FAVORISER LA MOBILITÉ DES ÉTUDIANTS ET DU PERSONNEL**

ERASMUS POUR LES ÉTUDIANTS

ÉTUDIER À L'ÉTRANGER

- Étudier dans un établissement d'enseignement supérieur d'accueil (étudiants ayant achevé leur première année d'études)
- Durée: **3 à 12 mois**
- **Pleine reconnaissance** du programme suivi sous réserve du respect des conditions fixées dans le contrat d'études
- **Gratuité des cours** dans l'établissement d'accueil
- Bourse: **200 EUR par mois en moyenne**



STAGE À L'ÉTRANGER

- **Stage d'étudiants dans une entreprise ou autre organisme**
- Durée: **3 à 12 mois** (*pour les étudiants du supérieur inscrits dans un cycle d'études court: 2 mois minimum)
- **Pleine reconnaissance** sous réserve de respect des conditions fixées dans le contrat de formation
- Organisation: **l'établissement d'origine ou consortium d'établissements et d'autres organismes**
- Bourse: **400 EUR par mois en moyenne**



ERASMUS POUR LE PERSONNEL

ENSEIGNER À L'ÉTRANGER

- Enseigner dans un établissement d'enseignement supérieur d'accueil
- Pour le personnel enseignant d'établissements d'enseignement supérieur ou le personnel d'entreprises
- Durée: **de 1 jour (5 heures) à 6 semaines**
- Programme d'enseignement convenu au préalable

FORMATION À L'ÉTRANGER

- Formation dans **une entreprise ou un établissement d'enseignement supérieur d'accueil**
- Pour le personnel enseignant ou non enseignant des établissements d'enseignement supérieur
- Durée: **5 jours à 6 semaines**
- Programme de formation **convenu au préalable**

PROGRAMMES INTENSIFS

- **Programmes d'étude courts** sur des thèmes spécialisés
- Pour des enseignants et des étudiants **d'au moins trois pays**
- Durée: **10 jours à 6 semaines**
- **Reconnaissance** des cours suivis
- **Bourses** pour l'établissement coordonateur du projet

COURS DE LANGUE INTENSIF ERASMUS

- Cours de langue pour les étudiants Erasmus **dans les langues moins couramment utilisées** et enseignées
- **Organisés dans le pays d'accueil** avant le début de l'année ou du semestre universitaire Erasmus
- Durée: **2 à 6 semaines**
(*60 heures de cours minimum)
- **Bourse pour l'établissement** organisateur et **bourse complémentaire pour les étudiants**



COOPÉRATION UNIVERSITAIRE

PROJETS MULTILATÉRAUX

- Développement de programmes d'études
- Modernisation de l'enseignement supérieur
- Coopération entre établissements d'enseignement supérieur et entreprises
- Campus virtuels

RÉSEAUX

- universitaires
- structurels

MESURES D'ACCOMPAGNEMENT

Jusqu'à 75 % des coûts du projet pris en charge par l'Union



Programme d'éducation et de formation tout au long de la vie

ERASMUS

Mobilité des individus

Mobilité des étudiants

Études à l'étranger

Stages à l'étranger

Cours intensifs Erasmus de langues

Mobilité du personnel

Missions d'enseignement à l'étranger
du personnel des établissements
d'enseignement supérieur ou
entreprises dans les établissements
d'enseignement supérieurFormations à l'étranger du
personnel des établissements
d'enseignement supérieur

Programmes intensifs

Projets multilatéraux

Réseaux
- académiques
- structurels

Coopération universitaire

Mesures d'accompagnement

Visites préparatoires

TROIS FAÇONS DE CONTACTER ERASMUS:

1. Le bureau des relations internationales de votre université/établissement d'enseignement supérieur
2. L'agence nationale Erasmus de votre pays

➤ http://ec.europa.eu/education/programmes/llp/national_en.html

3. La Commission européenne

➤ <http://ec.europa.eu/education/erasmus>