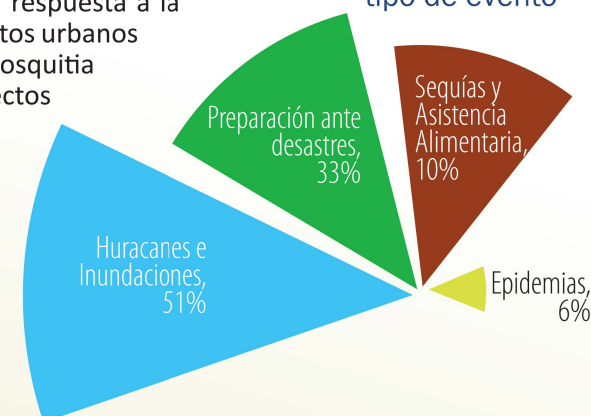




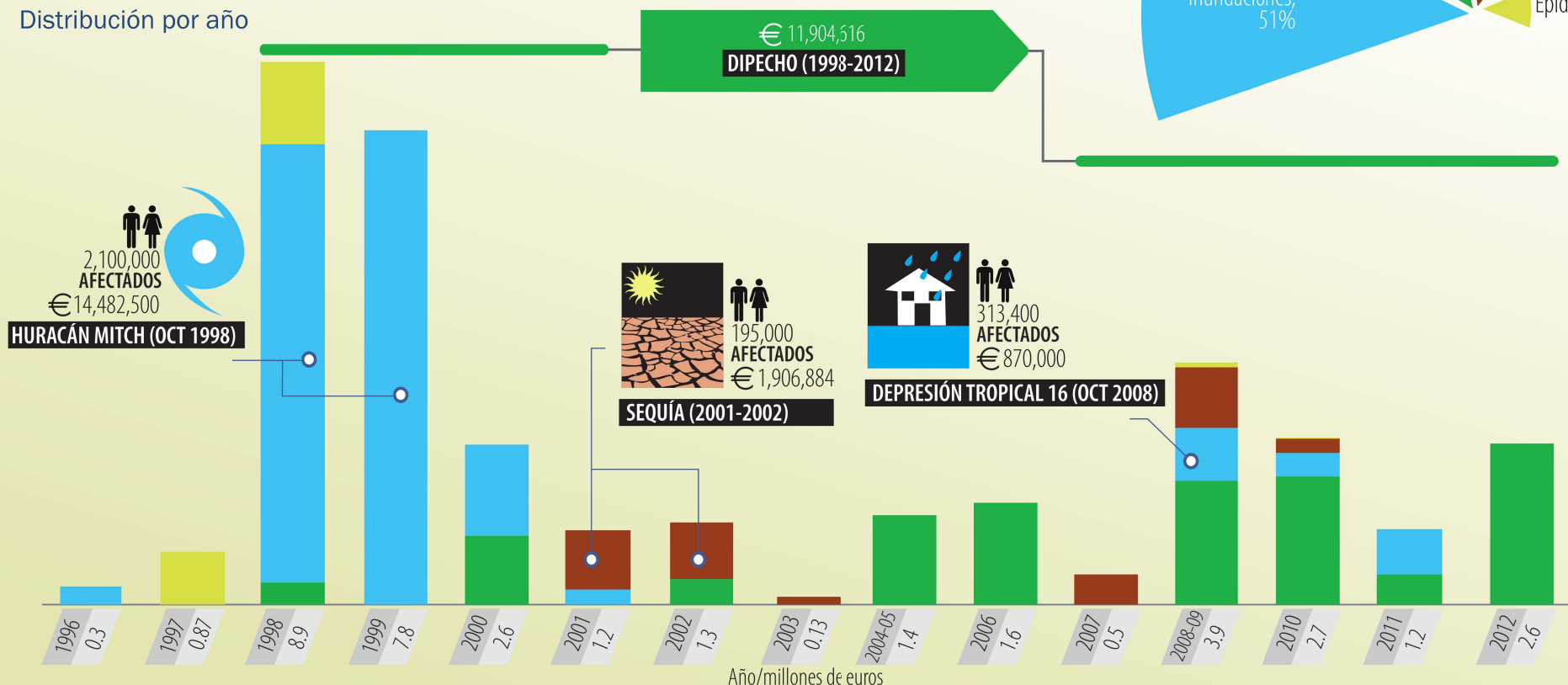
Desde 1996, la Comisión Europea, a través de su Departamento de Ayuda Humanitaria y Protección Civil (ECHO), ha aportado 37 millones de euros en ayuda humanitaria para Honduras. De ellos, un 33% ha sido dedicado a la puesta en marcha de proyectos de preparación ante desastres. La asistencia que brinda ECHO en Honduras se centra en la respuesta a fenómenos como huracanes, inundaciones, deslizamientos y sequías, así como en la preparación de las poblaciones para enfrentar dichos fenómenos. Entre 2011 y 2012, la ayuda humanitaria europea se ha centrado en la respuesta a la Depresión Tropical 12-E y a la preparación ante desastres en contextos urbanos como en Tegucigalpa y en zonas aisladas como por ejemplo en La Mosquitia Hondureña. Asimismo se ha trabajado en la resiliencia ante los efectos de la sequía en el Corredor Seco.

Distribución por tipo de evento



Financiamiento ECHO en Honduras 1996-2012: € 37 millones

Distribución por año



Principios Humanitarios:

Humanidad

Neutralidad

Imparcialidad

Independencia

Nuestras acciones en 2011-2012 en Honduras



Área de intervención	Proyectos regionales DIPECHO (6 países)
<p>Preparación ante Desastres (DIPECHO) Jul. 2012 - Dic. 2013</p> <p>Respuesta a Emergencia DT 12-E Dic. 2011 - Jun. 2012</p> <p>Resiliencia ante Sequía Jul. 2011 - Dic. 2012</p>	<p>Plan Por la niñez unicef</p> <p>UNISDR Oficina de las Naciones Unidas para la Reducción del Riesgo de Desastres</p> <p>Federación Internacional de Sociedades de la Cruz Roja y de la Media Luna Roja</p>

Un donante humanitario clave

La Comisión Europea tiene un firme compromiso de ayudar a las víctimas de crisis humanitarias. Desde 1992, su Departamento de Ayuda Humanitaria y Protección Civil (ECHO) ha proporcionado asistencia a las víctimas de catástrofes y conflictos fuera de las fronteras de la Unión Europea. **La ayuda se brinda a las víctimas de manera imparcial**, con independencia de su nacionalidad, religión, sexo, origen étnico o afiliación política.

La acción humanitaria de la Comisión descansa sobre dos pilares: la **respuesta a emergencias** y la **preparación ante desastres naturales**.

En el primer caso, ECHO brinda ayuda en forma de suministro de bienes (alimentos, material médico, medicinas, ropa, refugios, abastecimiento de agua) o de servicios (atención médica, expertos en saneamiento, apoyo logístico y rehabilitaciones de emergencia). La Comisión financia asimismo proyectos para aumentar la capacidad de respuesta de autoridades y comunidades vulnerables en caso de emergencia, y mitigar sus consecuencias en las regiones propensas a los desastres.

Las acciones de ECHO siempre se fundamentan en los principios humanitarios: **humanidad, neutralidad, imparcialidad e independencia**. Los programas que la ayuda europea financia son desarrollados en el terreno por sus socios operacionales: agencias humanitarias de Naciones Unidas, el Movimiento Internacional de la Cruz Roja y Organizaciones No Gubernamentales.



CONTACTOS

Comisión Europea
Departamento de Ayuda Humanitaria y Protección Civil (ECHO)
Oficina para Centroamérica
De la entrada principal del Colegio Teresiano 1 ½c. al Este
Managua, Nicaragua
Tel.: (505) 2270 6201
Correo: ECHO-Nicaragua@ec.europa.eu