



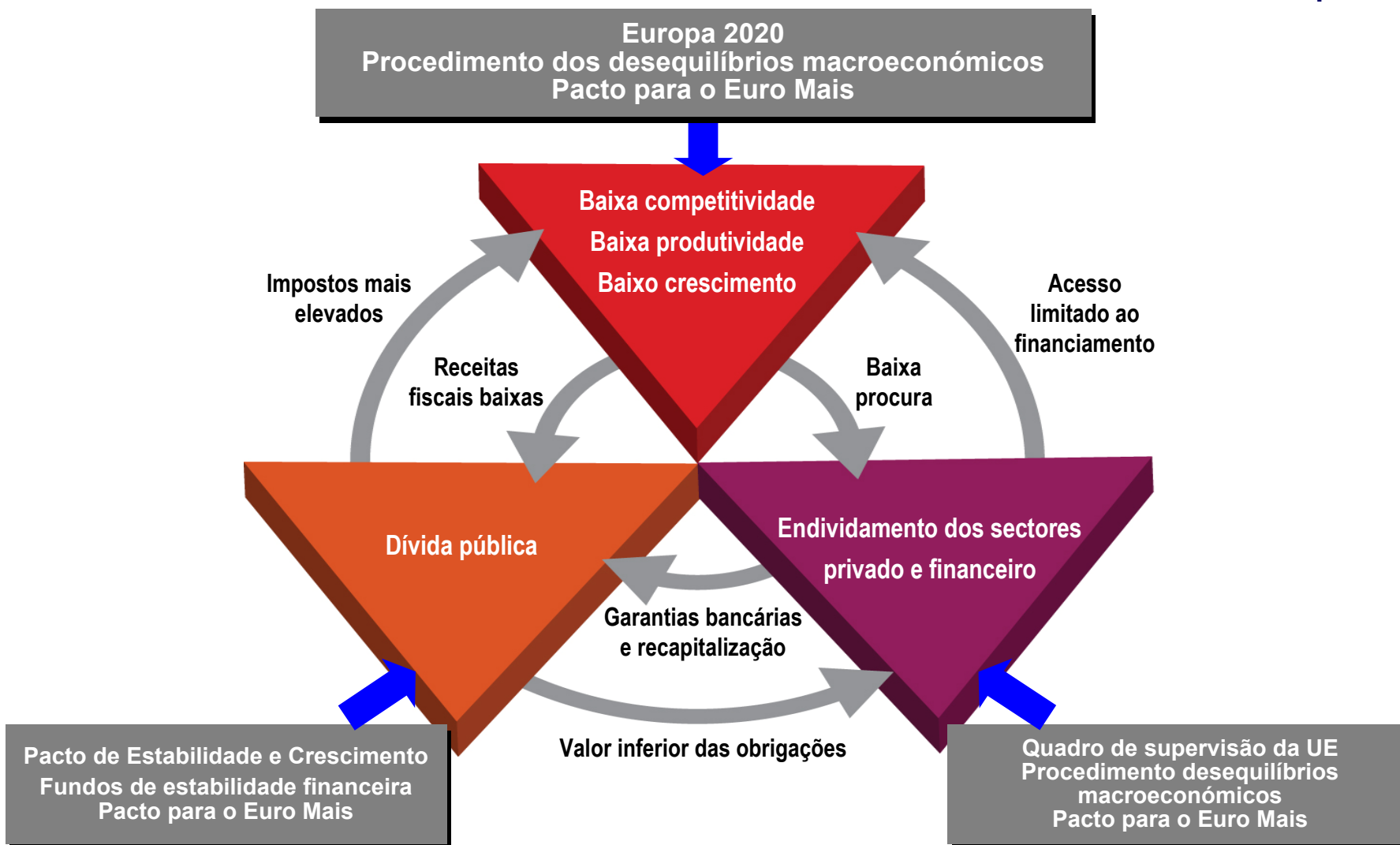
COMISSÃO  
EUROPEIA

# BALANÇO DO PACTO PARA O EURO MAIS

Apresentação de J.M. Durão Barroso,  
Presidente da Comissão Europeia, ao Conselho Europeu de 9 de Dezembro de 2011

# O Pacto para o Euro Mais no seu contexto

1



Apresentação de J.M. Durão Barroso ao Conselho Europeu de 9 de Dezembro de 2011

# O Pacto para o Euro Mais em destaque

- **Promover a sustentabilidade das finanças públicas**
- **Reforçar a estabilidade financeira**
- **Estimular o emprego**
- **Dinamizar a competitividade**

# Compromissos EM participantes no Pacto - 2011

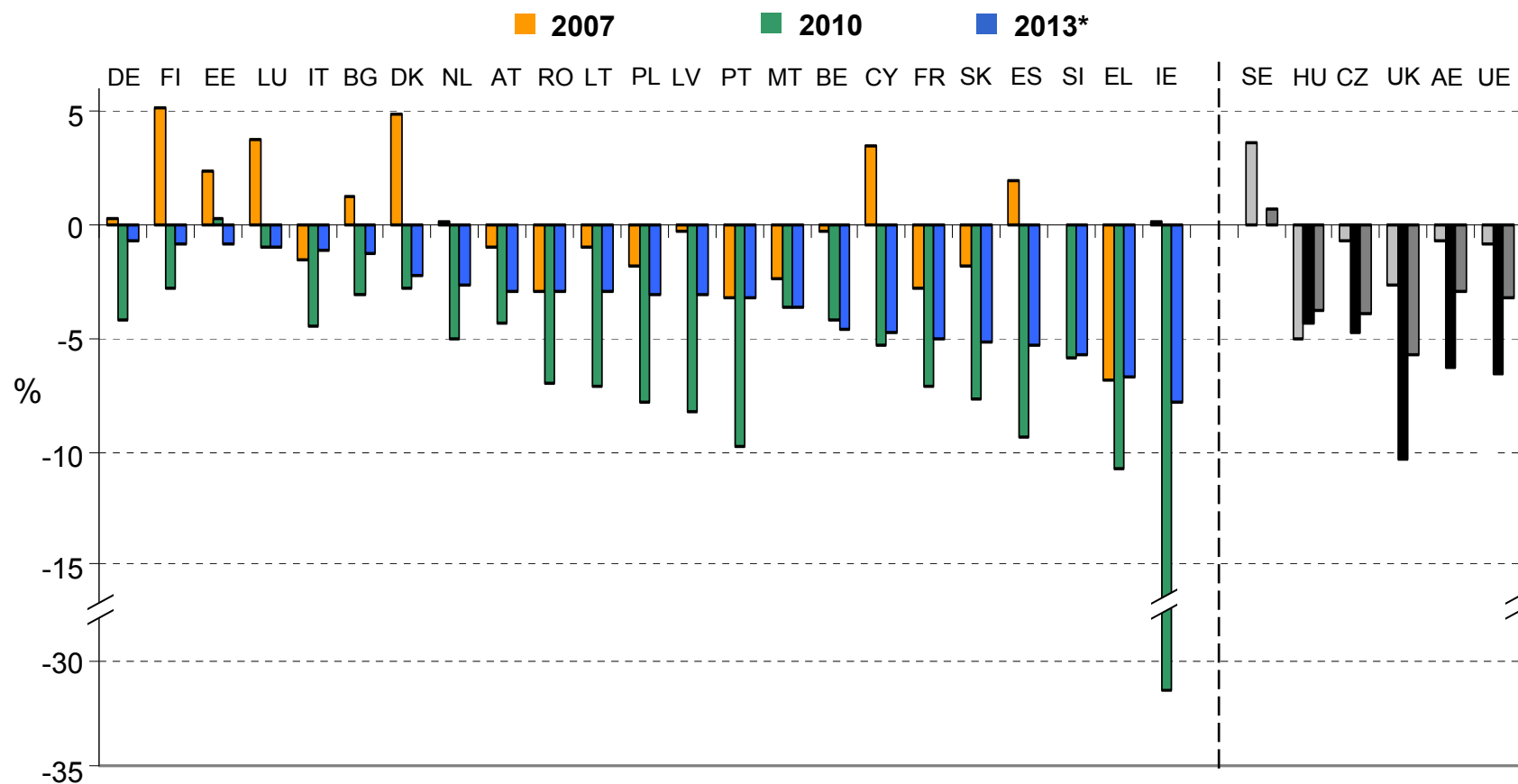
	Promover a competitividade					Estimular o emprego						Sustentabilidade das finanças públicas			Reforçar a estabilidade financeira
	Mecanismos de fixação de salários	Evolução dos salários do sector público	Concorrência nos serviços	Educação, I&D, inovação	Ambiente empresarial	Flexigurança do mercado laboral	Participação no mercado de trabalho	Trabalho não declarado	Aprendizagem ao longo da vida	Baixar impostos sobre o trabalho	Participação das segundas fontes de rendimento familiar	Alinhar pensões à demografia	Incentivos para trabalhadores mais velhos	Regra orçamental nacional	Legislação nacional para resolução bancária e outras medidas de estabilização financeira
AT															
BE															
BG															
CY															
DE															
DK															
EE															
EL															
ES															
FI															
FR															
IE															
IT															
LT															
LU															
LV															
MT															
NL															
PL															
PT															
RO															
SI															
SK															

Nota: este quadro resume os compromissos assumidos pelos Estados-Membros (EM) participantes no Pacto para o Euro Mais desde a Primavera de 2011

Apresentação de J.M. Durão Barroso ao Conselho Europeu de 9 de Dezembro de 2011

# A consolidação orçamental deve prosseguir

## Défice público em % do PIB



\* Esta previsão baseia-se num cenário de «políticas inalteradas» do Outono de 2011 e não reflecte as medidas anunciadas desde então  
AE = Área do Euro

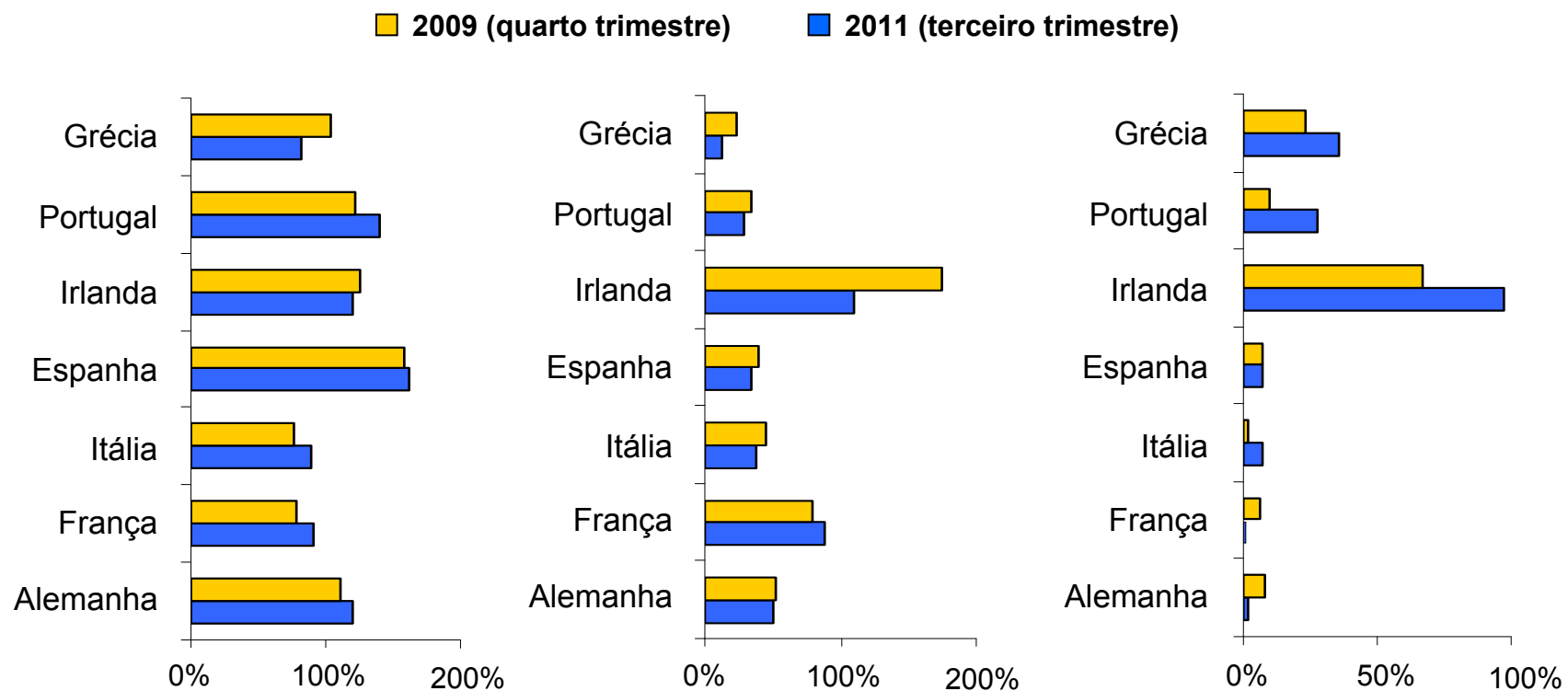
# É essencial maior estabilidade financeira

5

Depósitos dos clientes privados (% PIB)

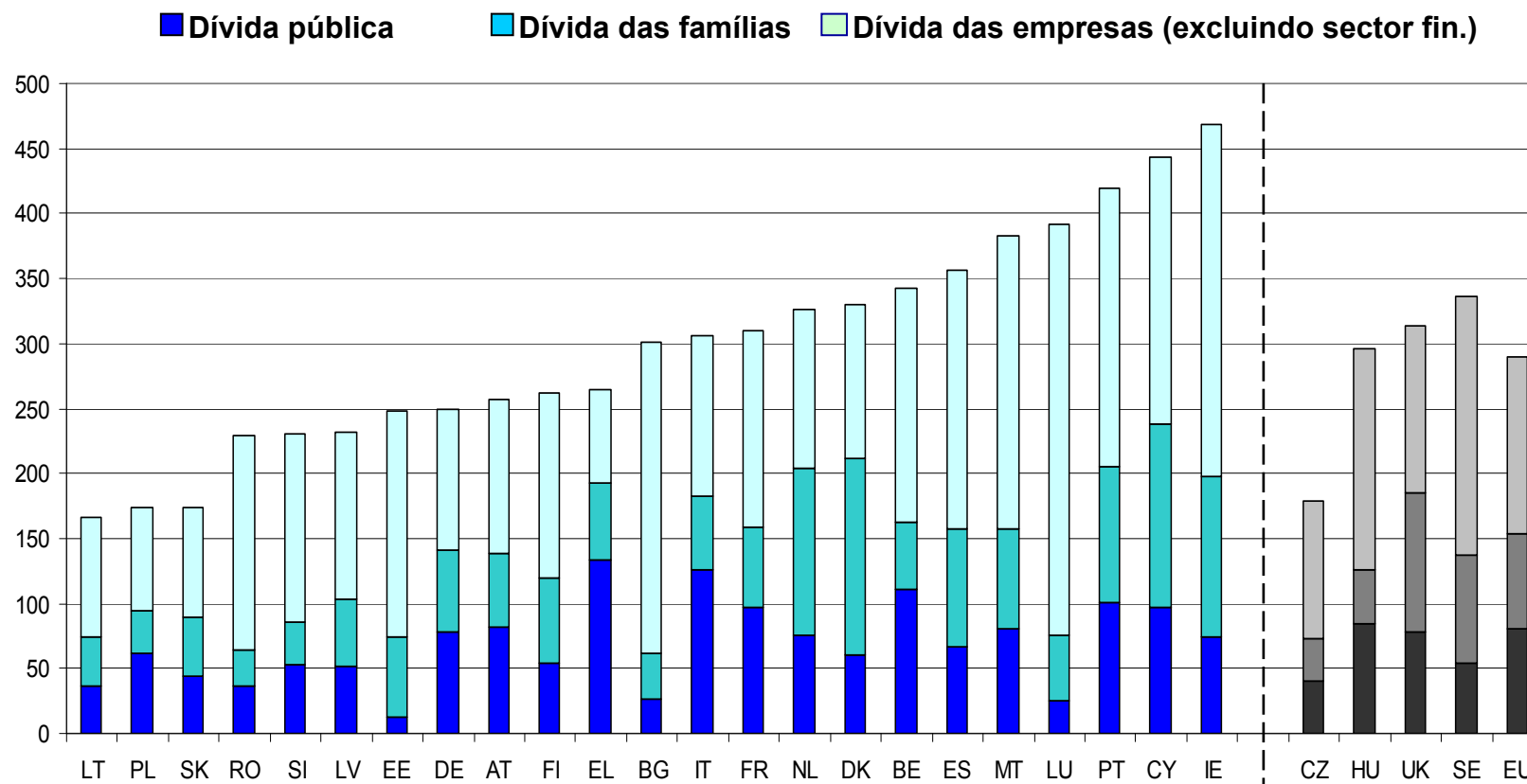
Depósitos das instituições financeiras: crédito interbancário (% PIB)

Financiamento dos bancos pelo Sistem Europeu de Bancos Centrais (% PIB)



# Há que ter em conta os níveis da dívida privada

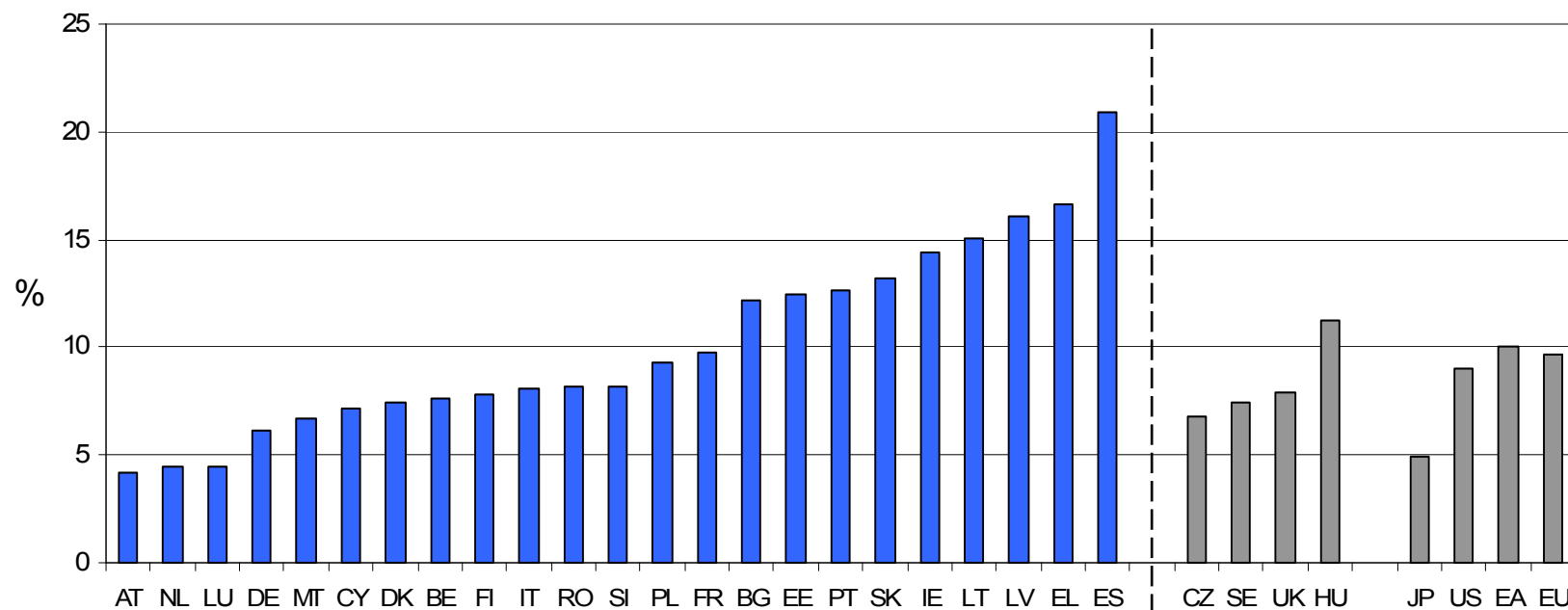
## Volume da dívida na economia\* (em % do PIB, média 2008-2010)



\* Estes montantes não têm em conta o valor dos activos e a capacidade de reembolso dos vários intervenientes

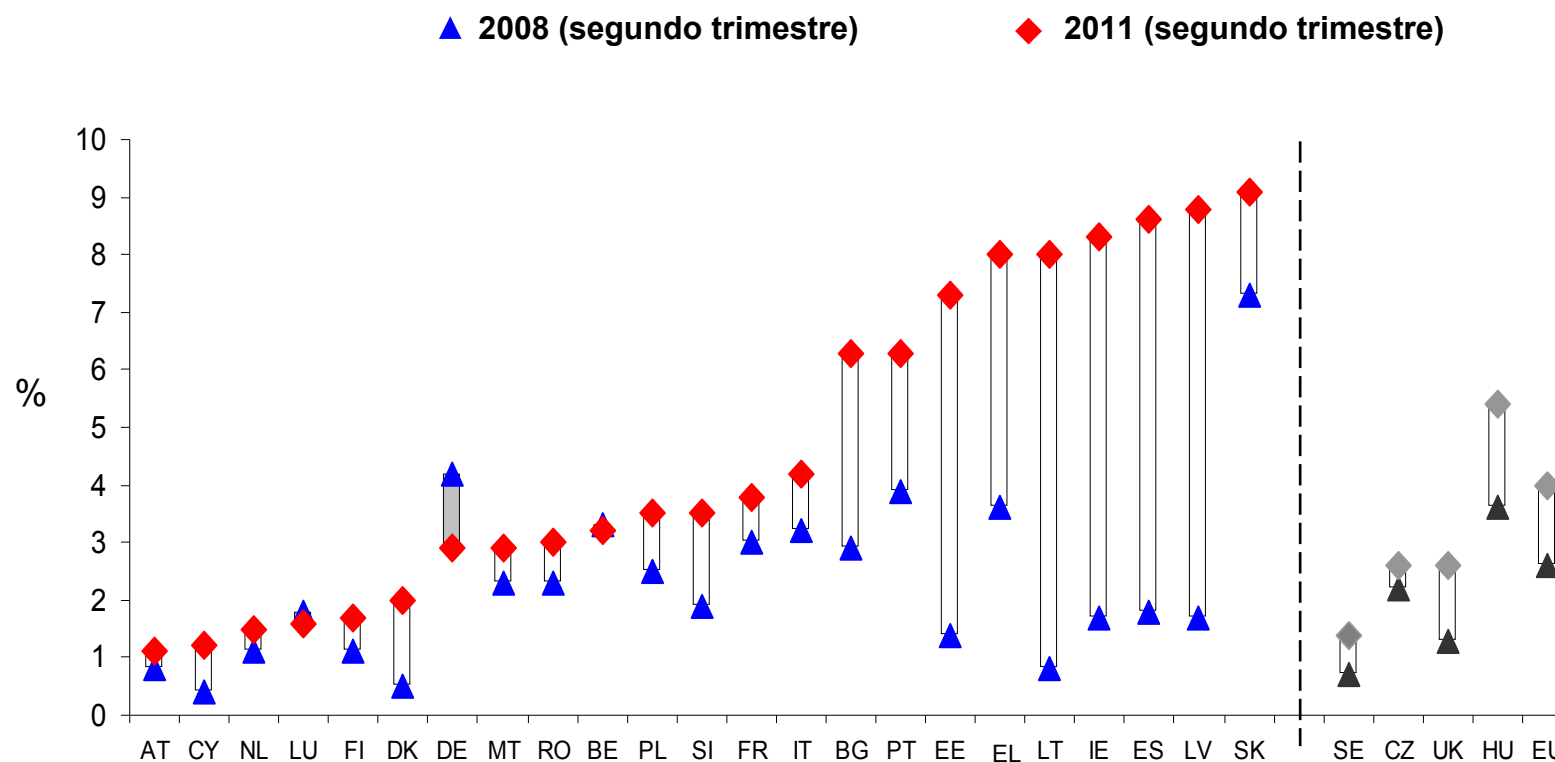
# O desemprego atingiu níveis elevados

**Taxas de desemprego em 2011**  
(em %, previsões do Outono de 2011)



# A situação é radicalmente nova para muitos

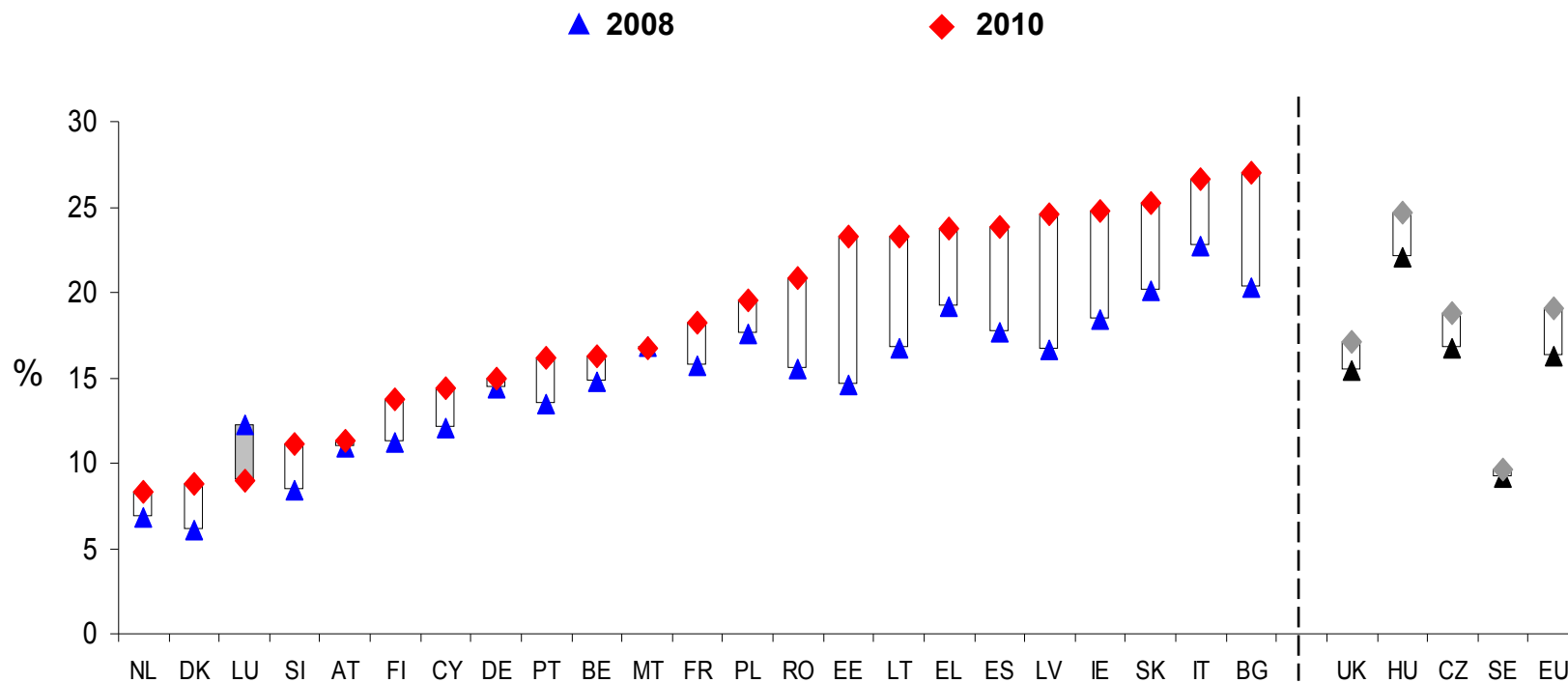
## Evolução das taxas de desemprego de longa duração\* entre 2008 e 2011



\* Proporção de desempregados durante mais de 12 meses

# Os jovens são particularmente atingidos

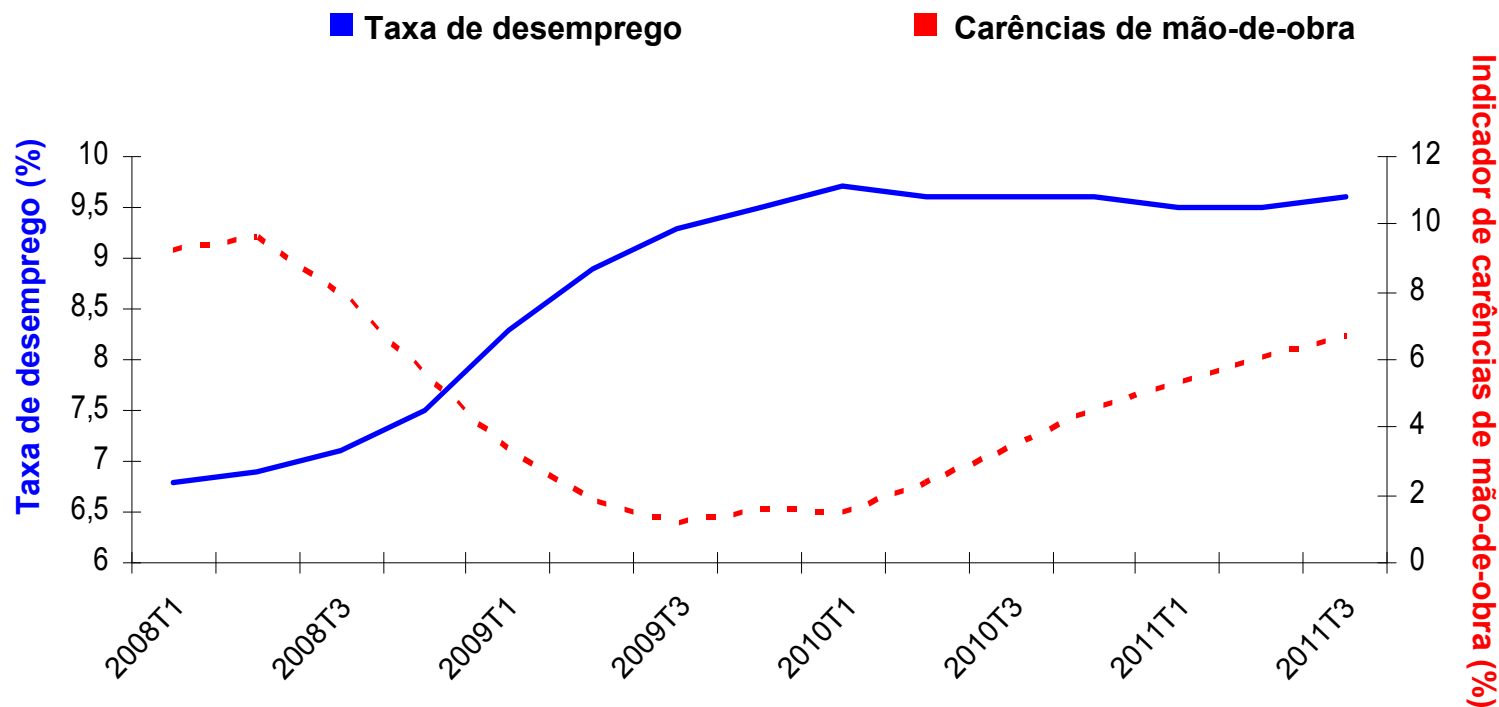
Proporção de jovens que não beneficiam do emprego, ensino ou formação em % da faixa etária 20-34



# Desfasamentos laborais podem travar retoma

10

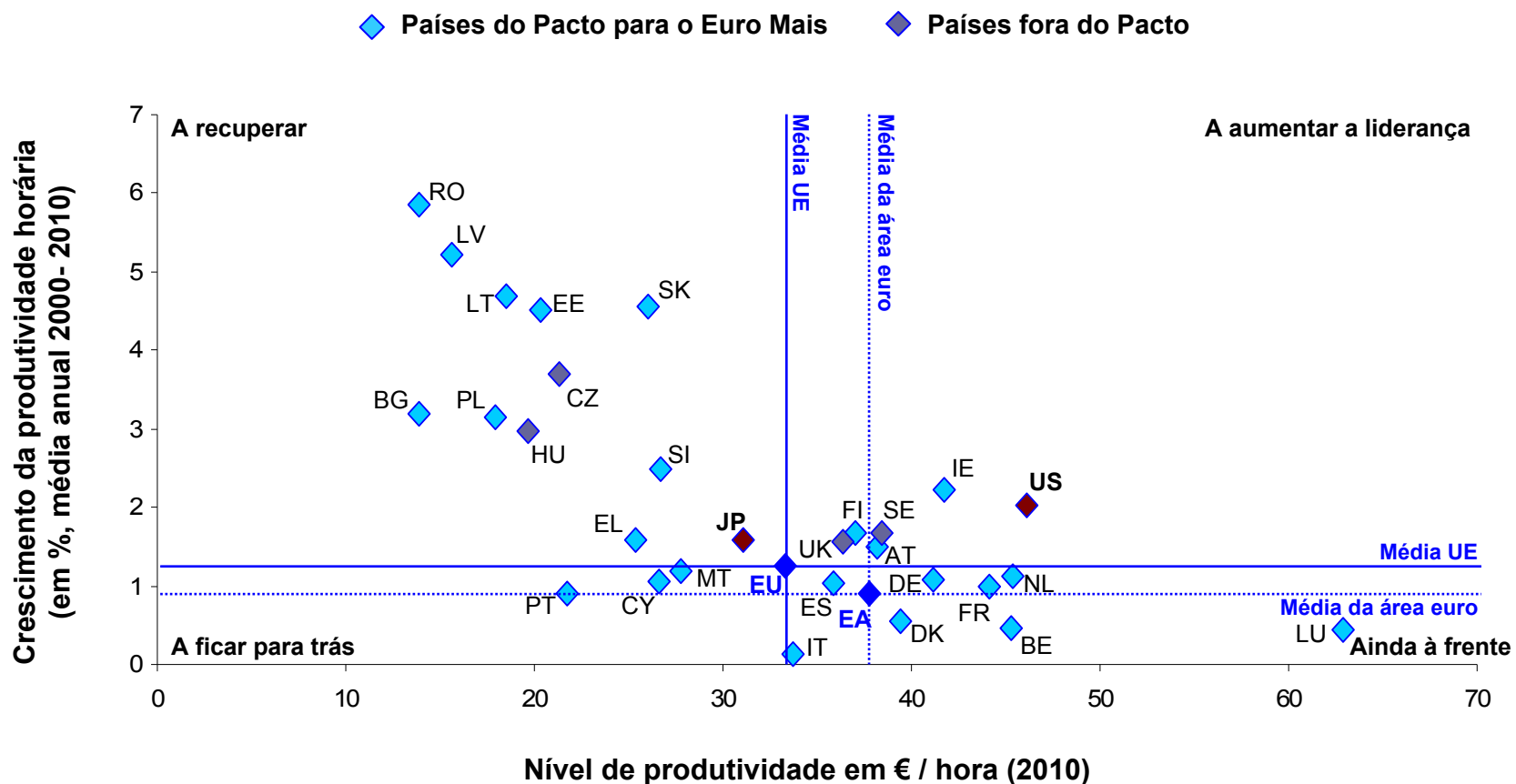
## Evolução da taxa de desemprego e carências de mão-de-obra



Leitura: numa altura em que o desemprego atingiu níveis muito elevados, as carências de mão-de-obra voltaram a aumentar a partir do final de 2009 ("T" = trimestre)

# Os níveis e a dinâmica da produtividade variam

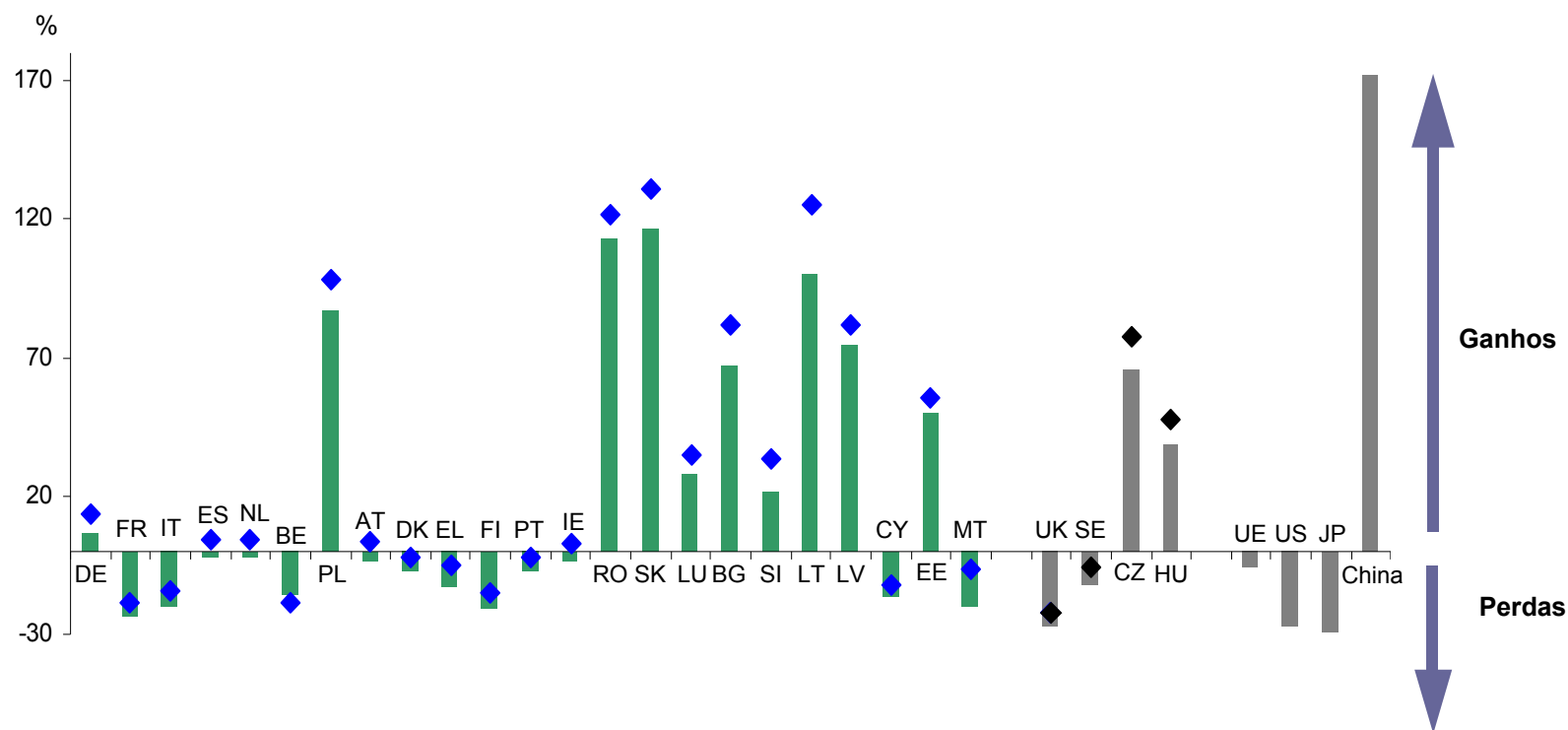
## Níveis de produtividade em 2010 e de crescimento em 2000-2010



# A nossa competitividade global está em jogo

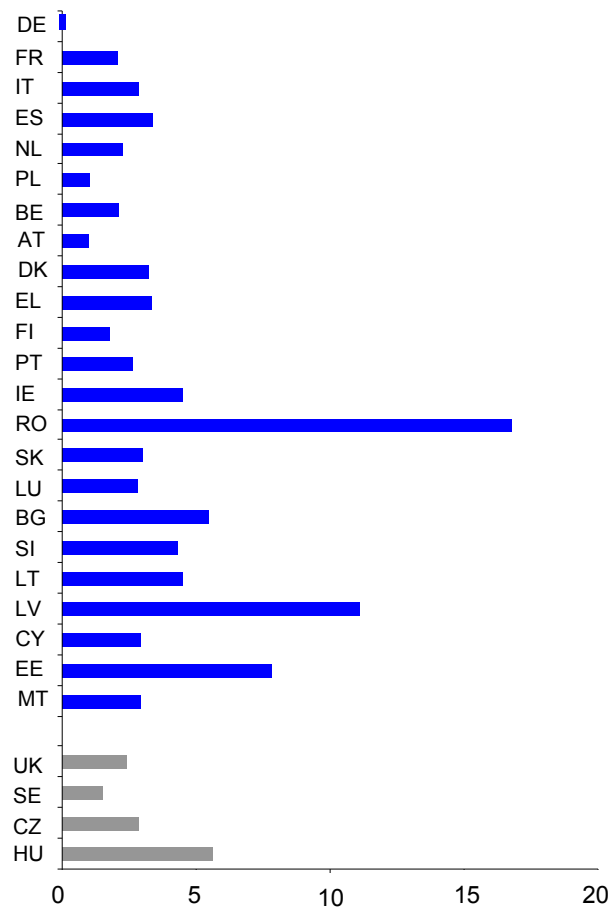
## Exportações 2000-2010

- Variações na quota do mercado de exportações mundial (em %, 2000-2010)
- ◆ Variações na quota das exportações totais dos países da UE (em %, 2000-2010)

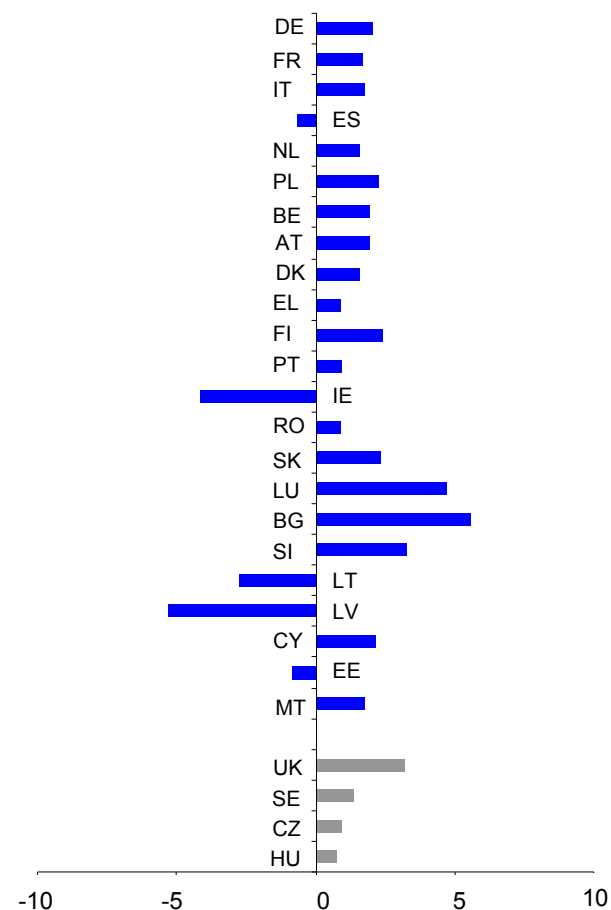


# Evolução dos custos do trabalho

Custos nominais unitários do trabalho  
(crescimento médio anual 2000-2008)

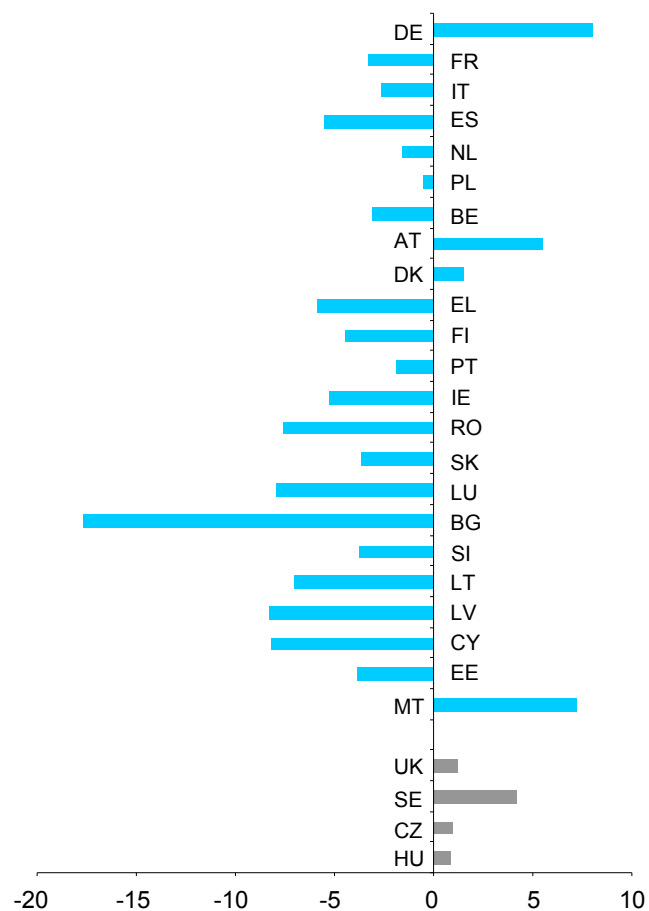


Custos nominais unitários do trabalho  
(crescimento médio anual 2008-2011)



# Evolução das balanças correntes

Saldos das balanças correntes em % do PIB  
(variação 2000-2008)

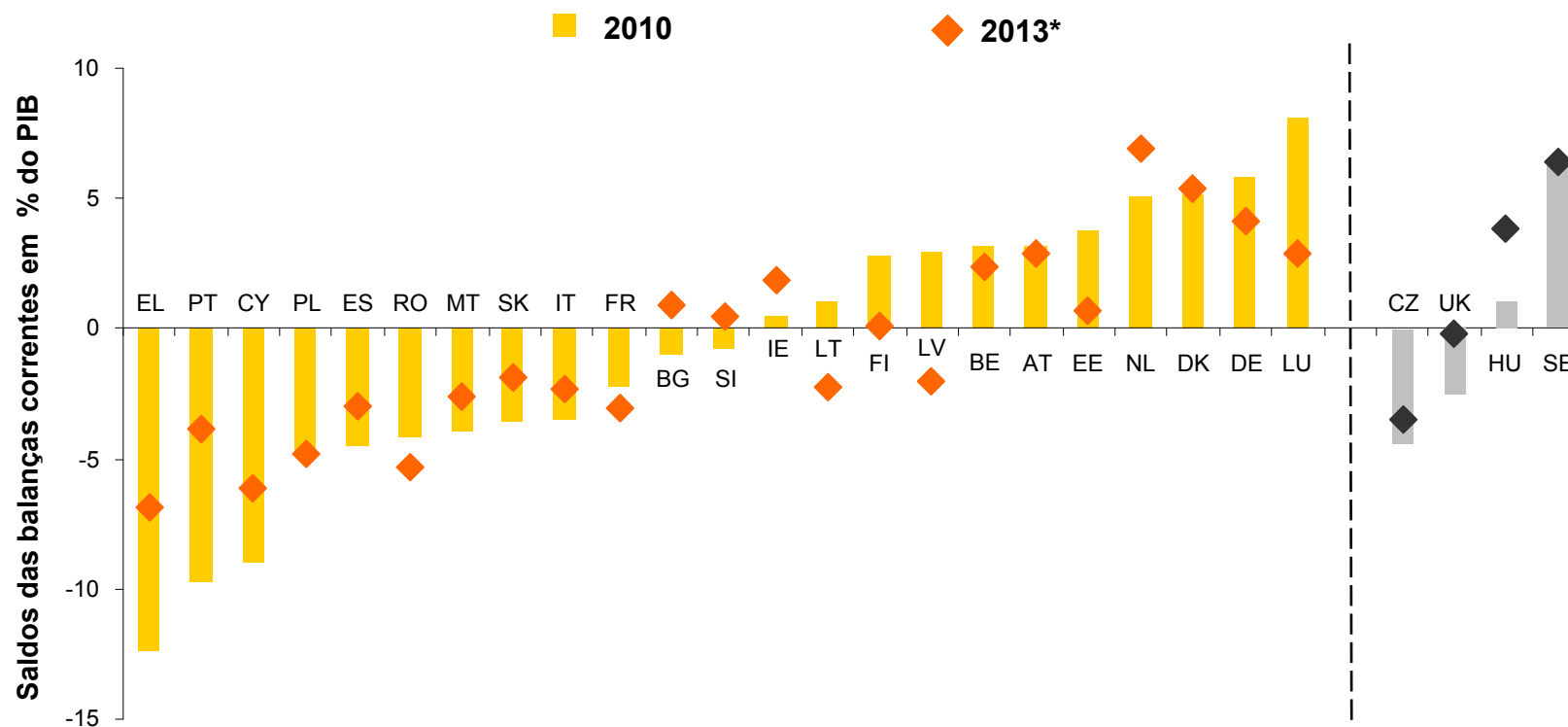


Saldos das balanças correntes em % do PIB  
(variação 2008-2011)



# Há ainda amplos défices das balanças correntes

## Saldos das balanças correntes em % do PIB



\* Previsões

## **Etapas seguintes**

**«Os Estados-Membros participantes aprovarão anualmente, ao mais alto nível, um conjunto de medidas concretas a realizar no prazo de 12 meses... Estes compromissos reflectir-se-ão igualmente nos Programas Nacionais de Reformas e nos Programas de Estabilidade apresentados anualmente... no contexto do Semestre Europeu»**

# Calendário

- **Pôr em prática os compromissos existentes**
- **Cada Estado-Membro deve apresentar medidas concretas até Abril de 2012 (PNR / PEC)**
- **Acções devem ser precisas, quantificáveis**
- **Urgente agir nas áreas do emprego e competitividade**
- **Comissão fará uma avaliação e apresentará recomendações em Maio de 2012**
- **Conclusões do Conselho Europeu em Junho de 2012**



European Commission  
Komisia Evropska  
КОМИСИЯ

EUROPE 2020