

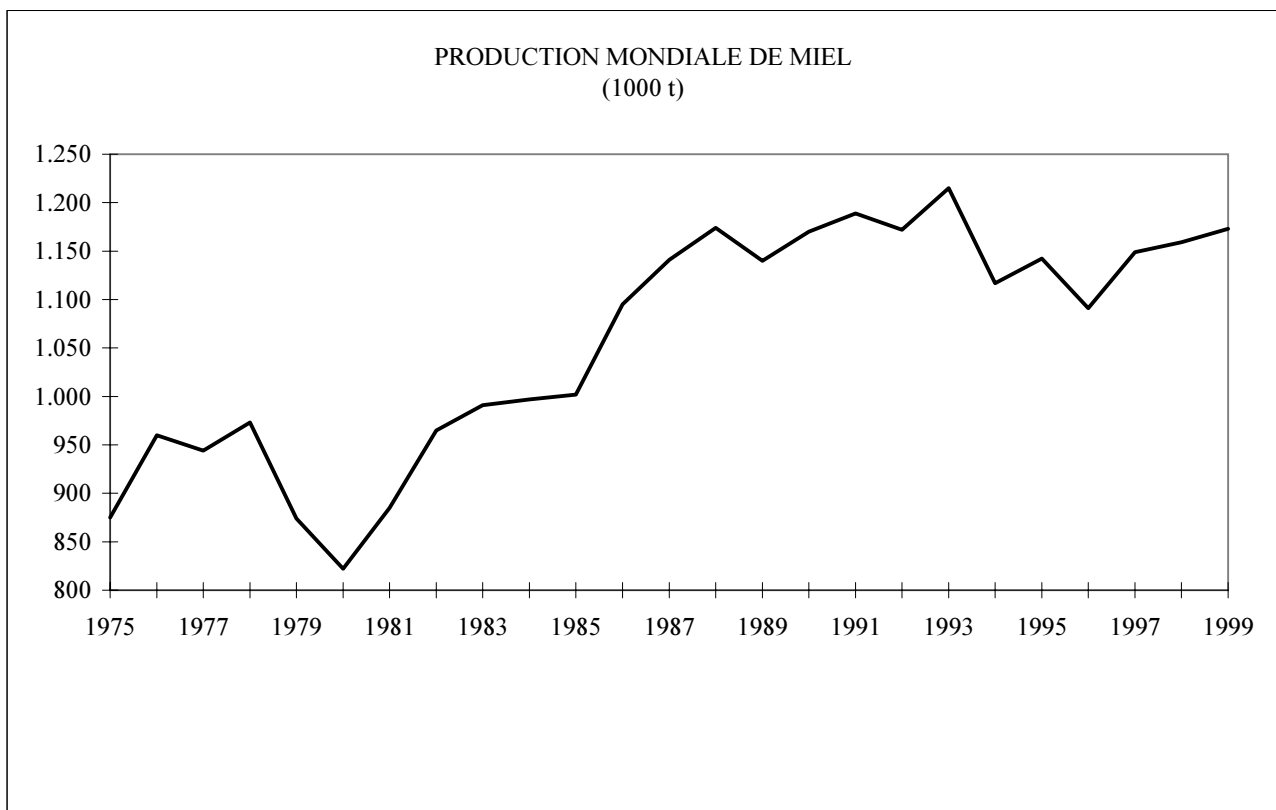
## 7. ANNEXES

**Tableau 1. Production mondiale par région (1000 t)**

	1995	1996	1997	1998	1999
Afrique	133	138	139	137	138
Amérique Nord et Centr.	192	182	190	213	203
Amérique du Sud	105	92	104	99	119
Asie	365	365	387	382	385
Europe	319	277	293	297	296
Océanie	28	35	36	31	32
<b>TOTAL</b>	<b>1.142</b>	<b>1.091</b>	<b>1.149</b>	<b>1.159</b>	<b>1.173</b>

Source: FAO

**Figure 1. Production mondiale de miel (1000 t)**



Source: FAO

**Tableau 2. Production mondiale de miel par pays (1000 t)**

	1995	1996	1997	1998	1999
Chine	182 (178)	189 (184)	215 (207)	211 (155)	214 (180)
Ex-URSS	153	133	134	134	134
USA	95	90	89	100	101 (90)
Argentine	70	57	70	65 (75)	85
Turquie	69	63	63	63	63
Ukraine	63	55	58	59	59
Mexique	49	49	54	55	52
Inde	51	52	51	51	51
Canada	31	27	31	42	34
Australie	19	26	27	22	22
Brésil	18	18	18	18	18
Hongrie	16	16	16	16	16
Autres	206	210	204	210	209
U.E.	120	105	117	113	116
<b>TOTAL</b>	<b>1.142</b>	<b>1.090</b>	<b>1.147</b>	<b>1.159</b>	<b>1.174</b>

Source: FAO; ( ) = Département de l'Agriculture des Etats-Unis

**Tableau 3a. Exportations mondiales de miel**

	1994		1995		1996		1997		1998	
	1000 t	1000 \$	1000 t	1000 \$	1000 t	1000 \$	1000 t	1000 \$	1000 t	1000 \$
Chine	102	78	87	91	84	115	48	69	79	87
Argentine	62	54	64	70	48	81	70	108	68	89
Mexique	30	28	26	30	29	49	27	41	32	42
USA	4	6	10	19	5	11	4	8	5	9
Canada	9	12	16	23	10	20	8	17	11	20
Autres	62	83	60	101	79	138	75	130	59	108
U.E. extra	12		9		6		7		6	
U.E. intra	27	(71)	29	(77)	32	(91)	29	(86)	38	(89)
<b>TOTAL</b>	<b>308</b>	<b>332</b>	<b>301</b>	<b>411</b>	<b>293</b>	<b>505</b>	<b>268</b>	<b>459</b>	<b>298</b>	<b>444</b>
\$/kg			1,37		1,72		1,71		1,49	

Sources: FAO + Comext

( ) = total intra + extra

Note: on constate que les données FAO sur le volume total importé (voir tabl. 4) et exporté ne correspondent pas complètement

**Tableau 3b. Exportations de Chine par destination (1000 t)**

	1994	1995	1996	1997	1998
Japon	38	28	29	16	23
USA	28	13	18	8	20
Allemagne	12	20	17	12	14
Autres (1)	24	26	19	12	22
<b>TOTAL</b>	<b>102</b>	<b>87</b>	<b>83</b>	<b>48</b>	<b>79</b>

Source: Département de l'Agriculture des Etats-Unis + Statistiques douanières Chine

(1) principalement UK, B et Russie

**Tableau 4. Importations mondiales de miel**

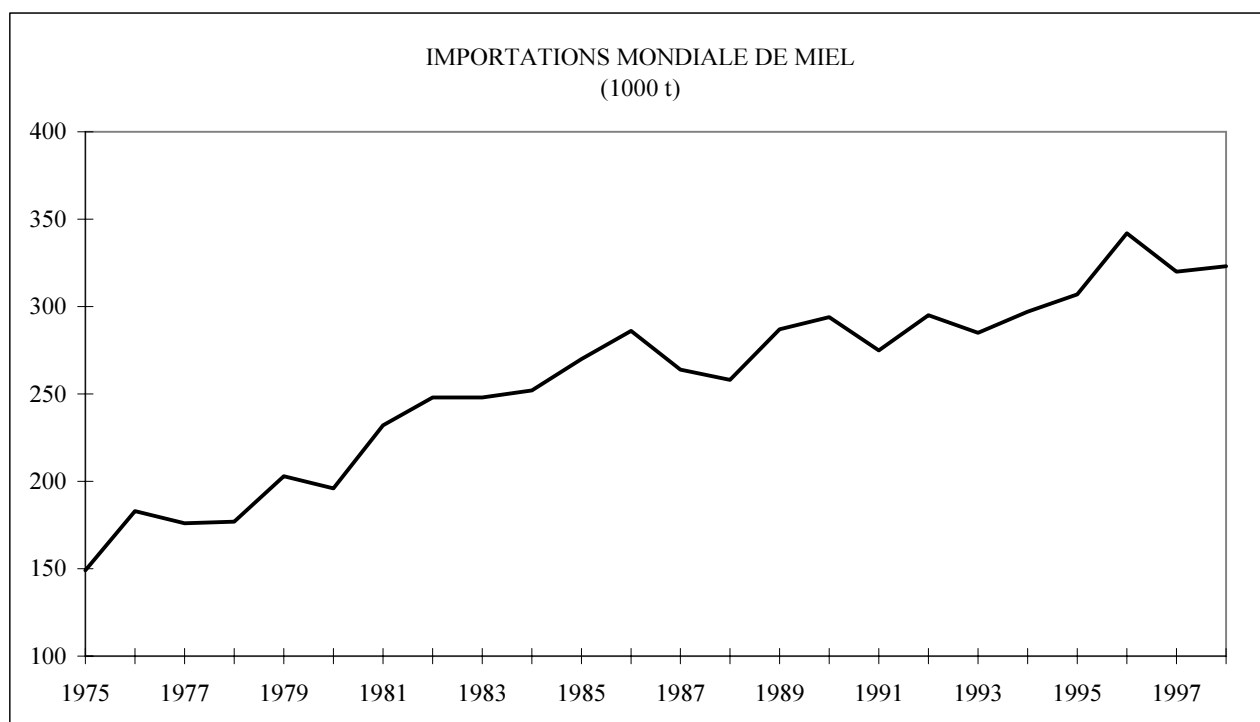
	1994		1995		1996		1997		1998	
	1000 t	1000 \$	1000 t	1000 \$	1000 t	1000 \$	1000 t	1000 \$	1000 t	1000 \$
USA	56	51	41	51	68	116	76	125	60	81
Japon	40	36	39	41	42	57	34	50	29	35
Chine	2	3	2	3	3	3	2	2	2	2
Canada	2	2	4	5	13	20	2	3	2	3
U.E. extra	126	183	147	230	137	287	134	278	152	293
U.E. intra	27		29		32		31		40	
<b>TOTAL</b>	<b>297</b>	<b>(330)</b>	<b>307</b>	<b>(422)</b>	<b>342</b>	<b>(565)</b>	<b>320</b>	<b>(542)</b>	<b>323</b>	<b>(491)</b>
\$kg			1,37		1,65		1,70		1,52	

Sources: FAO + Comext

( ) = total intra + extra

Note: on constate que les données FAO sur le volume total importé et exporté (voir tabl. 3a) ne correspondent pas complètement

**Figure 2. Importations mondiales de miel (1000 t)**



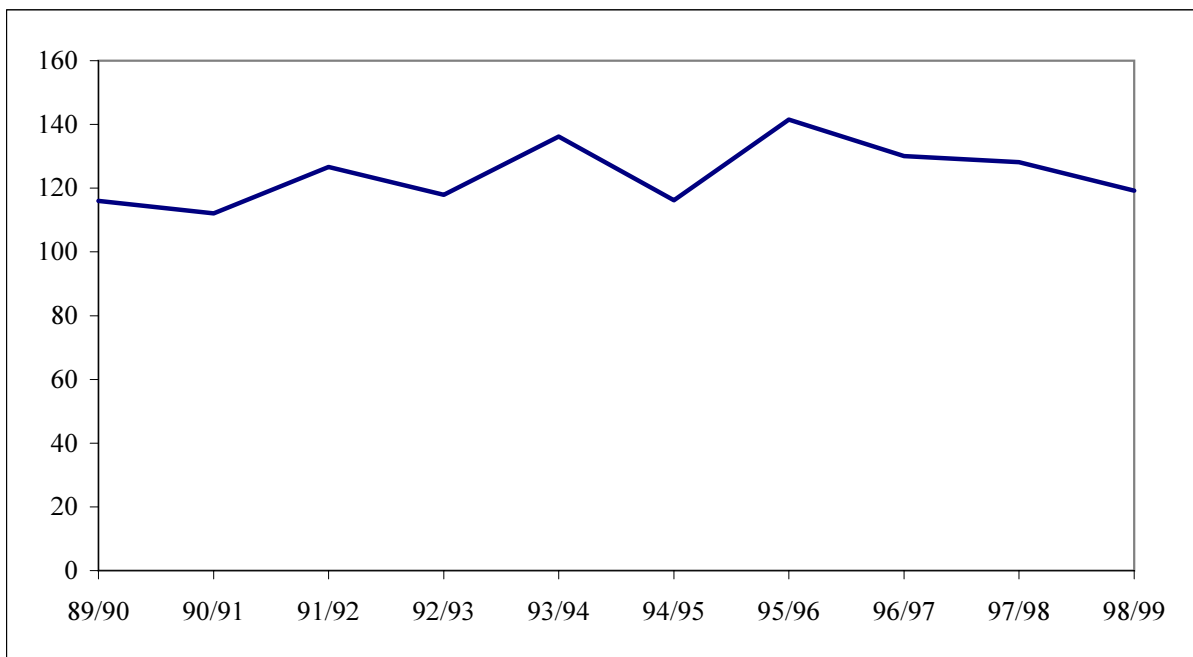
Sources: FAO

Tableau 5. Bilan d'approvisionnement du miel

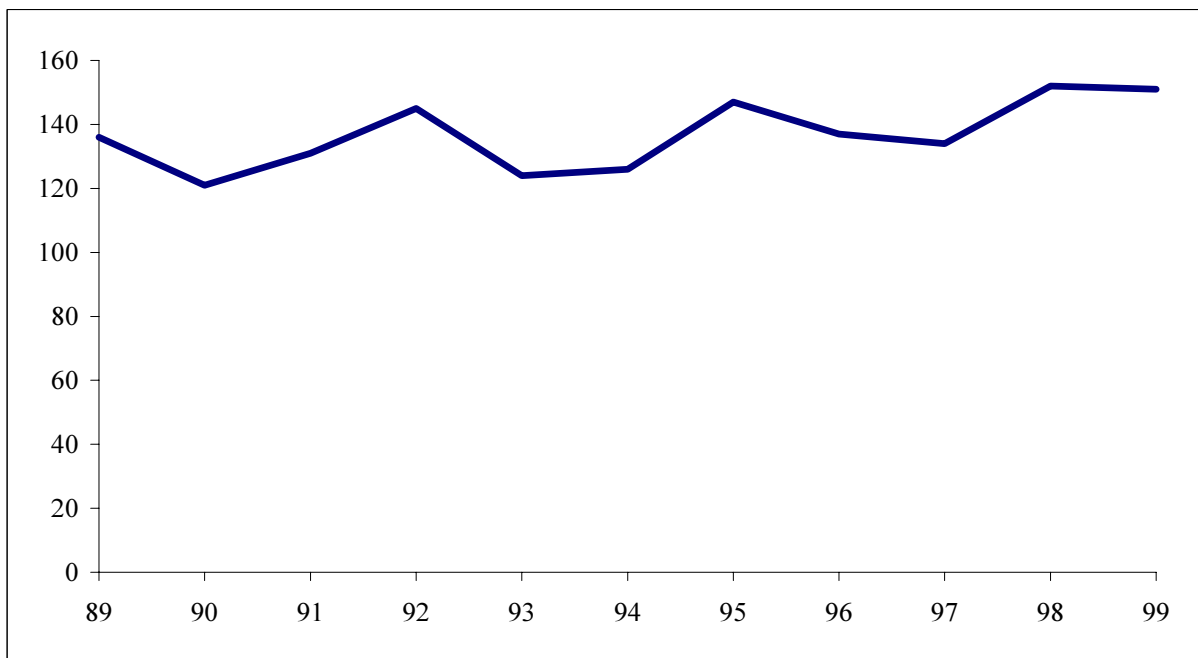
	EUR 15	UEBL	DK	D	EL	E	F	IRL	I	NL	A	P	FIN	S	UK
<b>1996/1997</b>															
Production utilisable (1000 t)	130,1	2,0	(3,0)	15,0	(15,0)	(30,4)	(28,0)	0,1	(11,0)	(0,8)	(5,5)	(11,0)	1,0	(3,3)	4,0
Importations totales	134,8	9,0	3,0	82,0	1,0	7,0	12,0	2,0	13,0	6,0	5,0	1,0	1,0	3,0	23,0
Exportations totales	6,2	3,0	(1,5)	14,0	0,1	8,0	2,2	0,1	2,1	(0,3)	(0,3)	(0,7)	0,1	0,0	2,0
Echanges intra-CE (imp.)	27,2	3,0	1,0	4,0	1,0	(3,0)	4,0	1,0	2,0	3,0	1,0	1,0	0,2	1,0	2,0
Utilisation intérieure: - consommation humaine	258,7	8,0	4,5	83,0	15,9	29,4	37,8	2,0	21,9	6,5	10,2	11,3	1,9	6,3	25,0
Consommation humaine (kg/tête)	0,7	0,8	0,9	1,0	1,5	0,7	0,6	0,5	0,4	0,4	1,3	1,1	0,4	0,7	0,4
Degré d'auto-provisionnement (%)	50,3	25,0	66,7	18,1	94,3	103,4	74,1	5,1	50,2	12,3	53,9	97,3	52,6	52,4	16,0
<b>1997/1998</b>															
Production utilisable (1000 t)	128,2	1,0	3,0	15,0	(15,0)	(34,0)	(26,0)	0,1	(12,0)	0,1	5,0	(11,0)	2,0	1,0	3,0
Importations totales	138,7	8,0	4,0	89,0	3,0	8,0	13,0	1,2	13,0	6,0	5,0	1,0	1,0	3,0	21,0
Exportations totales	6,4	2,0	2,0	17,0	1,0	10,0	3,0	0,1	3,0	0,4	1,0	1,0	0,1	0,0	1,0
Echanges intra-CE (imp.)	28,6	3,0	2,0	5,0	1,0	1,0	5,0	0,4	2,0	4,0	2,0	1,0	0,2	0,0	2,0
Utilisation intérieure: - consommation humaine	260,5	7,0	5,0	87,0	17,0	32,0	36,0	1,2	22,0	5,7	9,0	11,0	2,9	4,0	23,0
Consommation humaine (kg/tête)	0,7	0,7	0,9	1,1	1,6	0,8	0,6	0,3	0,4	0,4	1,1	1,1	0,6	0,5	0,4
Degré d'auto-provisionnement (%)	49,2	14,3	60,0	17,2	88,2	106,3	72,2	8,3	54,5	1,8	55,6	100,0	69,0	25,0	13,0
<b>1998/1999</b>															
Production utilisable (1.000 t)	130,2	1,0	2,0	16,0	15,0	33,0	(28,0)	0,1	10,0	0,1	8,0	11,0	1,0	1,0	4,0
Importations totales	150,4	8,4	6,0	91,0	3,1	12,0	13,0	1,3	13,0	8,0	4,0	1,0	2,0	3,0	24,0
Exportations totales	5,7	3,3	2,0	18,0	0,4	10,0	3,0	0,1	3,0	1,1	0,3	0,3	0,1	0,0	1,0
Echanges intra-CE (imp.)	31,4	3,0	3,0	5,0	1,4	2,0	5,0	0,3	2,0	4,3	1,0	0,8	0,6	0,0	3,0
Utilisation intérieure: - consommation humaine	274,9	6,1	6,0	89,0	17,7	35,0	38,0	1,3	20,0	7,0	11,7	11,7	2,9	4,0	27,0
Consommation humaine (kg/tête)	0,7	0,6	1,1	1,1	1,7	0,9	0,6	0,4	0,3	0,4	1,4	1,2	0,6	0,4	0,5
Degré d'auto-provisionnement (%)	47,4	16,4	33,3	18,0	84,7	94,3	73,7	7,7	50,0	1,4	68,4	94,0	34,5	25,0	14,8

Sources: Eurostat (Cronos)  
( ) = Etats Membres  
italiques = estimations DG AGRI

**Figure 3. Production de miel - Union Européenne (1000 t)**



**Figure 4. Importations de miel - Union Européenne (1000 t)**



**Tableau 6. Importations de miel par l'Union Européenne (1000 t)**

<b>Origine</b>	<i>EUR-12/15</i>					
	<b>1994</b>	<b>1995</b>	<b>1996</b>	<b>1997</b>	<b>1998</b>	<b>1999</b>
Argentine	37.084	45.244	20.838	17.953	29.768	45.395
Chine	24.349	42.272	49.053	46.679	55.529	34.916
Mexique	24.231	17.509	17.149	16.364	18.569	19.097
Hongrie	9.186	10.532	12.033	8.729	6.336	8.011
Uruguay	4.763	3.726	3.335	5.396	3.630	6.875
Roumanie	1.065	1.984	4.885	8.402	4.226	7.018
Cuba	4.503	3.911	3.282	3.453	4.126	4.206
Australie	3.984	2.905	4.041	4.421	4.446	3.804
Canada	2.762	3.492	1.942	2.085	3.414	3.410
Bulgarie	1.905	1.654	3.752	3.781	1.838	2.499
Chili	724	1.609	2.861	1.181	2.706	2.515
Autres	11.744	12.136	13.995	15.435	17.782	13.486
<b>TOTAL</b>	<b>126.300</b>	<b>146.974</b>	<b>137.166</b>	<b>133.879</b>	<b>152.371</b>	<b>151.233</b>

<b>Origine</b>	<i>ALLEMAGNE</i>					
	<b>1994</b>	<b>1995</b>	<b>1996</b>	<b>1997</b>	<b>1998</b>	<b>1999</b>
Argentina	22.544	26.917	13.918	8.841	15.457	27.328
Mexico	19.834	15.444	13.173	12.167	13.597	14.298
China	11.418	18.502	25.029	25.447	29.093	12.552
Uruguay	3.743	2.554	2.877	4.443	3.395	5.587
Roumanie	960	1.393	3.171	5.246	2.907	4.901
Canada	1.615	2.675	1.404	1.335	2.303	2.212
Hungary	3.805	5.295	5.662	3.416	1.777	2.373
Australia	2.322	1.443	1.585	2.146	1.812	1.619
Autres	7.051	5.538	8.684	12.718	13.601	9.855
<b>TOTAL</b>	<b>78.010</b>	<b>85.176</b>	<b>81.995</b>	<b>79.276</b>	<b>88.941</b>	<b>85.455</b>

<b>Origine</b>	<i>ROYAUME-UNI</i>					
	<b>1994</b>	<b>1995</b>	<b>1996</b>	<b>1997</b>	<b>1998</b>	<b>1999</b>
Chine	5.008	7.189	9.668	8.787	10.944	9.436
Argentine	1.525	2.054	1.456	2.426	2.298	3.526
Mexique	2.110	766	2.936	3.039	3.480	2.935
Australie	1.120	809	1.809	1.852	2.446	1.773
<b>TOTAL</b>	<b>11.726</b>	<b>13.497</b>	<b>19.881</b>	<b>19.783</b>	<b>22.228</b>	<b>20.802</b>

**Tableau 7. Exportations de miel par l'Union Européenne (1000 t)**

<i>EUR-12/15: PAYS TIERS</i>						
<b>Destination</b>	<b>1994</b>	<b>1995</b>	<b>1996</b>	<b>1997</b>	<b>1998</b>	<b>1999</b>
Arabie Saoudite	1.147	930	831	1.260	644	1.214
Suisse	1.096	897	976	946	1.070	1.097
Ceuta & Melilla	2.236	1.634	538	714	590	342
Etats-Unis	194	131	180	206	194	209
Algérie	2.003	1.611	117	349	256	170
Ile Canaries	576	688	499	-	-	-
Autres	4.816	3.097	3.069	3.126	3.000	2.895
<b>TOTAL</b>	<b>12.068</b>	<b>8.988</b>	<b>6.210</b>	<b>6.602</b>	<b>5.754</b>	<b>5.926</b>

<i>ESPAGNE</i>						
<b>Destination</b>	<b>1994</b>	<b>1995</b>	<b>1996</b>	<b>1997</b>	<b>1998</b>	<b>1999</b>
Arabie Saoudite	74	121	119	122	111	183
Algérie	1.106	1.054	111	347	253	155
Ceuta & Melilla	2.236	1.634	538	714	590	339
Ile Canaries	544	665	487	-	-	-
Autres	680	1.141	1.239	1.048	978	682
<b>TOTAL</b>	<b>4.640</b>	<b>4.615</b>	<b>2.493</b>	<b>2.231</b>	<b>1.932</b>	<b>1.359</b>

<i>ALLEMAGNE</i>						
<b>Destination</b>	<b>1994</b>	<b>1995</b>	<b>1996</b>	<b>1997</b>	<b>1998</b>	<b>1999</b>
Arabie Saoudite	1.058	807	696	1.085	453	946
Suisse	550	486	516	516	541	477
Etats-Unis	102	80	125	101	76	82
Ile Canaries	28	23	8	-	-	-
Autres	1.226	1.087	943	1.125	769	911
<b>TOTAL</b>	<b>2.964</b>	<b>2.483</b>	<b>2.288</b>	<b>2.828</b>	<b>1.839</b>	<b>2.416</b>

Sources: Comext

**Tableau 8. Recensement apiculture**

1992	Ruches		Apiculteurs			Ruches par apiculteur profess.
	total	profess.	total	profess.	% profess.	
B	100.000		12.000		0	
DK	110.000	20.000	8.000	100	1,3	200
D	1.010.000	80.000	94.000	400	0,4	200
EL	1.225.000	770.000	23.000	3.000	13,0	257
E	1.854.000	1.242.400	20.161	4.560	22,6	272
F	1.434.000	528.000	100.000	3.000	3,0	176
IRL	21.960	3.200	2.250	64	2,8	50
I	1.000.000	300.000	80.000	1.000	1,3	300
L	10.213	240	650	1	0,2	240
NL	65.000	2.500	10.000	10	0,1	250
P	510.000	177.000	50.000	1.000	2,0	177
UK	200.000	40.000	35.000	200	0,6	200
<b>EUR12</b>	<b>7.540.173</b>	<b>3.163.340</b>	<b>435.061</b>	<b>13.335</b>	<b>3,1</b>	<b>237</b>

1996	Ruches		Apiculteurs			Ruches par apiculteur profess.
	total	profess.	total	profess.	% profess.	
B	100.000	-	11.000	-	-	-
DK	85.000	24.000	6.000	150	2,5	160
D	1.069.300	50.000	103.600	290	0,3	172
EL	1.200.000	770.000	23.000	3.000	13,0	257
E	1.683.533	1.538.971	19.943	4.560	22,9	337
F	1.434.000	528.000	100.000	3.000	3,0	176
IRL	20.000	3.200	2.006	64	3,2	50
I	1.100.000	300.000	80.000	1.000	1,3	300
L	10.213	240	650	1	0,2	240
NL	80.000	2.500	5.000	20	0,4	125
A	393.723	30.000	28.447	150	0,5	200
P	510.000	177.000	50.000	1.000	2,0	177
FIN	40.000	7.700	4.100	35	0,9	220
S	100.000	9.000	13.500	30	0,2	300
UK	200.000	40.000	35.000	200	0,6	200
<b>EUR15</b>	<b>8.025.769</b>	<b>3.480.611</b>	<b>482.246</b>	<b>13.500</b>	<b>2,8</b>	<b>258</b>

1999	Ruches		Apiculteurs			Ruches par apiculteur profess.
	total	profess.	total	profess.	% profess.	
B	100.000	-	11.000	-	-	-
DK	85.000	24.000	6.000	150	2,5	160
D	1.038.000	50.000	103.600	290	0,3	172
EL	1.217.000	770.000	24.000	3.000	12,5	257
E	2.193.366	1.561.615	27.794	4.560	16,4	342
F	1.446.900	528.000	100.000	3.000	3,0	176
IRL	20.000	3.200	2.300	15	0,7	213
I	1.100.000	300.000	75.000	1.100	1,5	273
L	10.213	240	650	1	0,2	240
NL	80.000	2.500	5.000	20	0,4	125
A	377.664	30.000	25.527	150	0,6	200
P	632.500	345.000	26.000	1.800	6,9	192
FIN	42.000	7.700	4.200	35	0,8	220
S	110.000	9.000	14.000	30	0,2	300
UK	200.000	40.000	35.000	200	0,6	200
<b>EUR15</b>	<b>8.652.643</b>	<b>3.671.255</b>	<b>460.071</b>	<b>14.351</b>	<b>3,1</b>	<b>256</b>

Sources: COPA et Etats membres

Tableau 9. Coûts de production (EUR/ruche)

E.M.	Coûts fixes					Coûts variables						TOTAL
	TOTAL par ruche	Equipem. Transport	Bâtiments	Assurances Impôts	Divers	TOTAL par ruche	Aliment. hiver	Sanitaire	Condition.	Emplac.	Trans- humance	
B	45					44	15	5	10		2	88
DK	38					50	20	4	13		13	88
D	65					77	18	2	50			142
EL	18					12						31
E	27					12						38
F	26					15						41
IRL												
I	17	5		3	8	4						20
L	17					44	14	5	13			61
NL	16					96	13	4				112
A	42					49	13	11	11		13	91
P	31					25		3	10			56
FIN	38					95						133
S	109					30	18	6	14			139
UK	67	48	11	7		65	9	14	20		17	132

Figure 5. Diagramme du flux de commercialisation

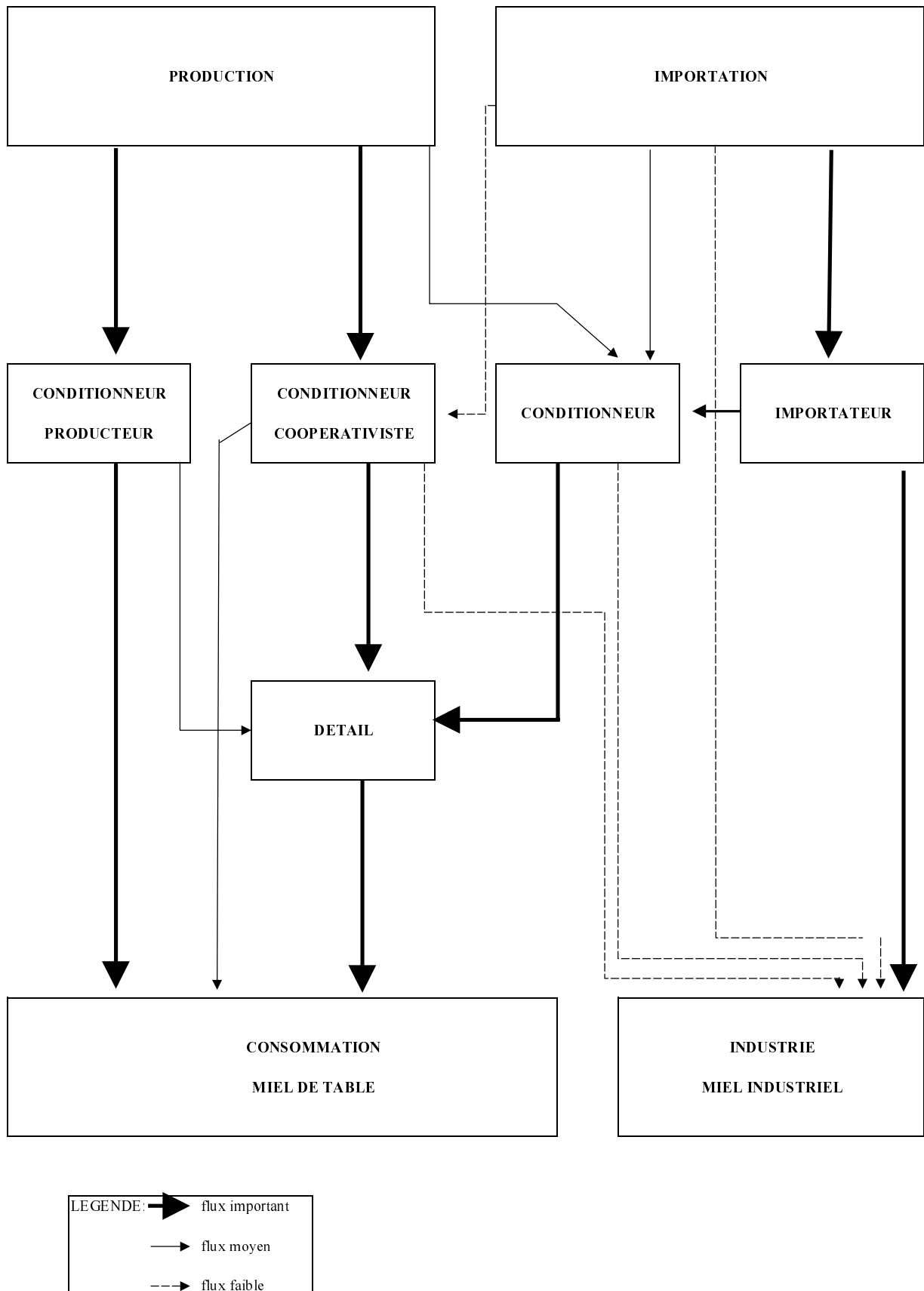


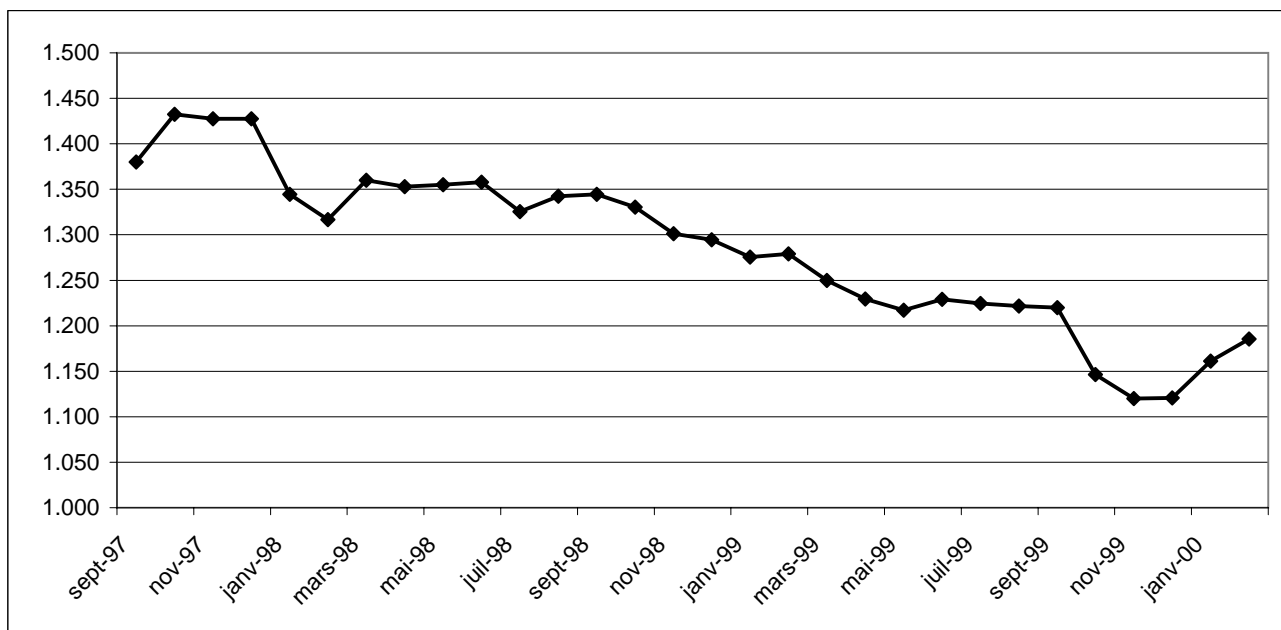
Tableau 10. Structure de commercialisation (étude 1997)

E.M.	Type de commercialisation								
	directe		au détail		au centres de condit.		à l'industrie		TOTAL
	<i>t</i>	%	<i>t</i>	%	<i>t</i>	%	<i>t</i>	%	<i>t</i>
B	1.175	84%	225	16%					1.400
DK	1.320	44%	660	22%	1.020	34%			3.000
D			13.500	90%	1.500	10%			15.000
EL	9.000	60%			6.000	40%			15.000
E	7.000	23%	2.000	7%	17.400	58%	3.600	12%	30.000
F	16.000	53%	2.000	7%	(11.000)	37%	1.000	4%	30.000
IRL	20	10%	40	20%	140	70%			200
I			4.950	45%					11.000
L	84	77%	25	23%					109
NL	800	100%							800
A	4.730	86%	440	8%	330	6%			5.000
P	3.300	30%	2.200	20%	2.750	25%	2.750	25%	11.000
FIN	820	41%	580	29%	600	30%			2.000
S	1.800	54%	700	21%	800	24%	30	1%	3.330
UK	1.120	28%	2.000	50%	800	20%	80	2%	4.000
<b>EUR-15</b>									

**Tableau 11. Prix de vente (EUR/kg)**

	<b>Direct consom.</b>	<b>Direct détail</b>	<b>Centre condit.</b>	<b>Grand surf.</b>	<b>Autres</b>
B	0,00	0,00	0,00	0,00	6,45
DK	4,71	3,63	2,69	0,00	0,00
D	8,18	8,69	5,11	0,00	0,00
EL	0,00	0,00	2,46	5,07	0,00
E	3,61	3,17	1,58	0,00	1,34
F	0,00	0,00	1,88	0,00	0,00
IRL	0,00	0,00	5,08	0,00	0,00
I	0,00	0,00	1,86	0,00	0,00
L	0,00	0,00	0,00	0,00	0,00
NL	4,54	0,00	1,82	0,00	0,00
A	7,99	5,45	2,91	0,00	0,00
P	3,99	2,49	1,95	0,00	1,45
FIN	5,32	4,46	3,31	0,00	0,00
S	0,00	0,00	2,47	6,74	0,00
UK	0,00		3,04	6,09	0,00
<b>EUR-15</b>	<b>5,48</b>	<b>4,65</b>	<b>2,78</b>	<b>5,97</b>	<b>3,08</b>
Prix pond.	5,10	4,72	2,05		

Figure 6. Prix d'importation aux ports européens (\$/t)

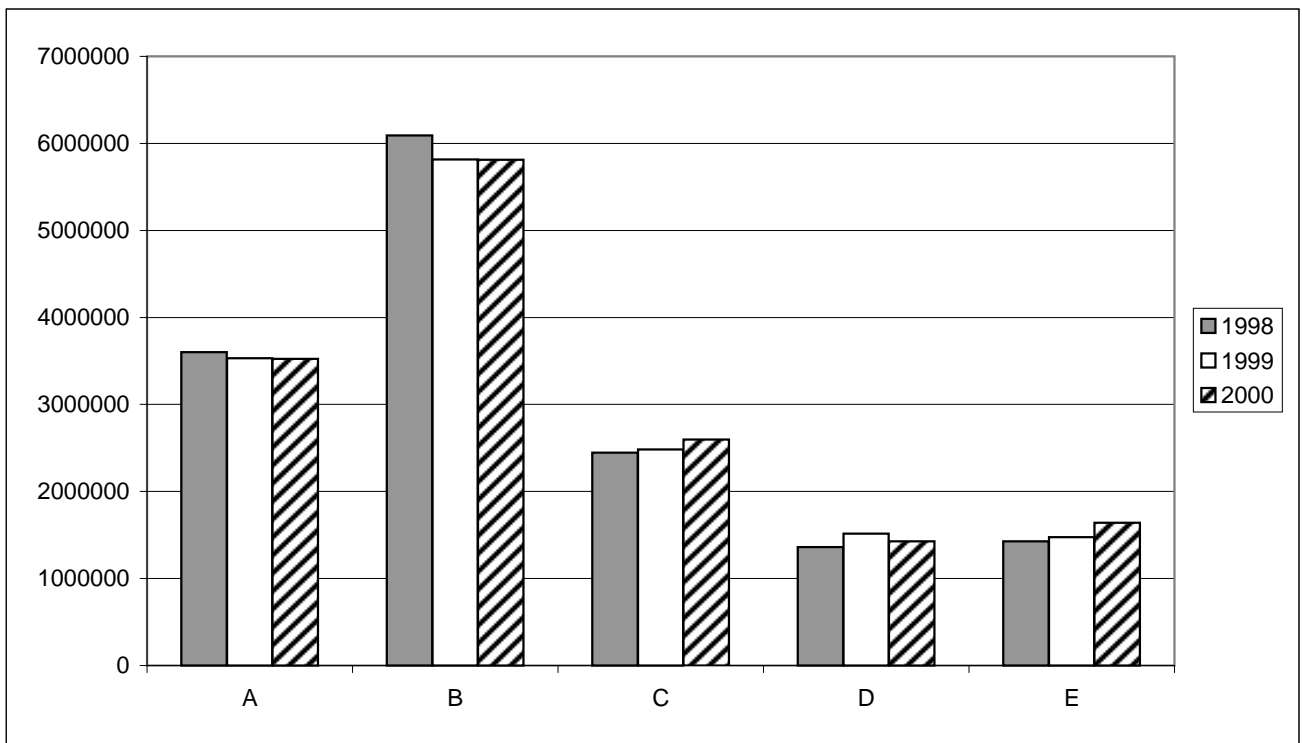


Source: The Public Ledger 2000, AGRAEUROPE (London Ltd)

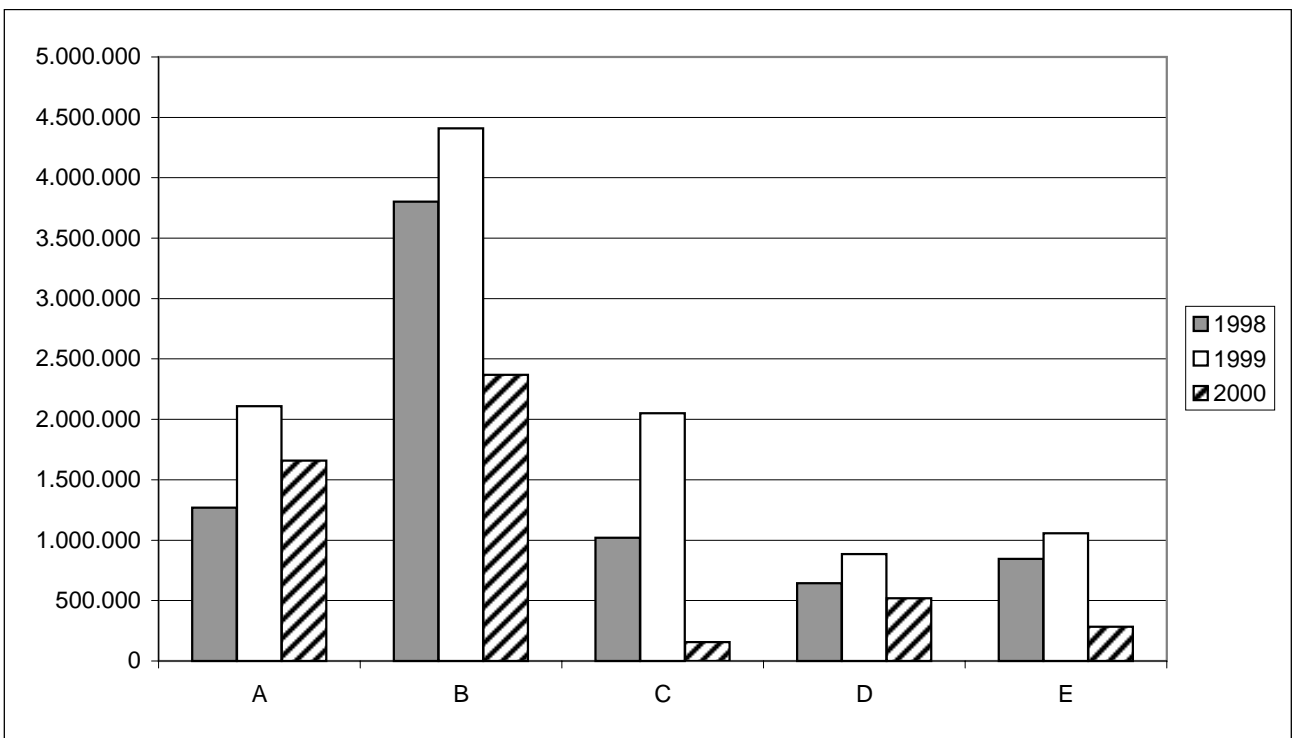
**Tableau 12. Prix moyen à l'importation (EUR/kg)**

<i>EUR12/15</i>						
<b>Origine</b>	<b>1994</b>	<b>1995</b>	<b>1996</b>	<b>1997</b>	<b>1998</b>	<b>1999</b>
Argentine	0,73	0,81	1,17	1,35	1,18	1,04
Chine	0,65	0,77	0,96	1,16	1,03	0,84
Mexique	0,82	0,95	1,23	1,46	1,32	1,16
Hongrie	1,02	1,30	1,48	1,61	1,90	1,66
Uruguay	0,78	0,84	1,21	1,41	1,29	1,02
Roumanie	0,96	1,00	1,05	1,33	1,40	1,21
Cuba	0,63	0,74	1,02	1,35	1,29	1,15
Australie	0,79	0,83	1,10	1,55	1,40	1,24
Canada	1,15	1,08	1,41	1,92	1,58	1,38
Bulgarie	0,70	0,73	0,91	1,14	1,11	1,09
Chili	0,88	0,86	1,18	1,50	1,29	1,21
Autres	1,21	1,36	1,73	1,69	1,59	1,55
<b>TOTAL</b>	<b>0,81</b>	<b>0,90</b>	<b>1,17</b>	<b>1,36</b>	<b>1,25</b>	<b>1,11</b>

**Figure 7. Prévisions des dépenses par type d'action (EUR)**



**Figure 8. Exécution des dépenses par type d'action (EUR)**



**Tableau 13. Prévisions des dépenses par action (EUR)**

E.M.	Programme 1998					TOTAL
	A	B	C	D	E	
B	64.131	66.671		40.311	19.300	190.413
DK		189.491				189.491
D	238.494	427.514	27.925	232.857	180.979	1.107.769
EL	1.072.078	496.777	144.226	256.401	224.351	2.193.833
E	388.796	1.584.590	1.267.632	241.120	119.651	3.601.790
F	635.496	520.583	448.585	171.958	635.496	2.412.118
IRL						
I	672.572	873.070	513.240	282.128	198.082	2.539.091
L		17.101		7.329		24.431
NL		84.202		8.958		93.159
A	408.467	240.169	43.015	40.148	30.111	761.910
P		823.678		59.904	9.984	893.566
FIN	32.431	20.902		20.487		73.821
S	87.220	67.525			8.441	163.185
UK		680.422				680.422
<b>EUR-15</b>	<b>3.599.684</b>	<b>6.092.697</b>	<b>2.444.623</b>	<b>1.361.600</b>	<b>1.426.395</b>	<b>14.925.000</b>

E.M.	Programme 1999					TOTAL
	A	B	C	D	E	
B	64.788	49.332	4.639	39.393	31.983	190.135
DK		177.656				177.656
D	249.614	477.399	29.920	307.354	213.525	1.277.813
EL	957.956	443.233	128.681	228.766	200.170	1.958.805
E	511.464	1.363.728	1.289.906	210.354	288.449	3.663.901
F	504.659	732.689	485.968	461.295	459.052	2.643.663
IRL	2.260	27.463			4.394	34.117
I	722.405	724.798	477.467	149.120	225.292	2.299.082
L		17.300				17.300
NL	11.181	116.283		13.417		140.881
A	321.509	367.363	42.987	40.122	30.091	802.072
P	79.854	767.781	22.148	61.152	9.843	940.778
FIN	40.809	16.091		16.921		73.821
S	99.510	71.079			11.373	181.961
UK		418.015				418.015
<b>EUR-15</b>	<b>3.566.008</b>	<b>5.770.210</b>	<b>2.481.715</b>	<b>1.527.893</b>	<b>1.474.174</b>	<b>14.820.000</b>

E.M.	Programme 2000					TOTAL
	A	B	C	D	E	
B	69.782	32.053	4.536	63.783	21.765	191.919
DK	12.782	148.245			2.866	163.893
D	233.246	683.740	29.974	107.642	158.270	1.212.874
EL	1.105.481	460.617	122.831	230.309	230.309	2.149.547
E	451.603	1.432.037	1.627.868	181.421	202.160	3.895.088
F	429.144	647.908	580.602	431.050	635.560	2.724.264
IRL	10.158	19.840			4.444	34.442
I	707.568	585.676	550.740	130.174	154.255	2.128.413
L					18.096	18.096
NL		124.790		11.345	6.673	142.807
A	284.878	299.412	40.697	58.138		683.125
P	135.548	709.540	33.794	128.440	6.759	1.014.081
FIN	43.561	18.921		12.362		74.844
S	98.232	70.166			11.226	179.624
UK		386.984				386.984
<b>EUR-15</b>	<b>3.581.983</b>	<b>5.619.928</b>	<b>2.991.042</b>	<b>1.354.664</b>	<b>1.452.383</b>	<b>15.000.000</b>

**Tableau 14. Exécution des dépenses - Programme 1998 (MN et EUR)**

ETATS MEMBRE		Budg. 1998	Budg. 1999	Total au 15/10/99	Plafonds en monnaie nat. et en EUR	Budg. non-utilisé ou dépassement du plafond en M.N./EUR	Solde en %
		(B01-254) Total au 15/10/98	(B01-2540-001) Total au 31/1/99				
<b>Belgique/België</b>	M.N.	0	2.676.206	2.676.206	7.794.004	5.117.798	65,66
	ECU/EUR	0	66.341	66.341	190.413	125.031	
<b>Danmark</b>	M.N.	545.097	888.617	1.433.714	1.430.500	-3214*	0,00
	ECU/EUR	72.955	119.437	192.392	189.491	-425*	
<b>Deutschland</b>	M.N.	356.678	802.089	1.155.419	2.196.075	1.040.656	47,39
	ECU/EUR	182.148	410.129	590.566	1.107.769	524.939	
<b>Ellas</b>	M.N.	0	57.306.500	57.306.500	684.500.028	627.193.528	91,63
	ECU/EUR	0	177.971	177.971	2.193.833	2.010.165	
<b>España</b>	M.N.	0	417.797.274	454.273.747	602.050.004	147.776.257	24,55
	ECU/EUR	0	2.511.039	2.730.267	3.601.790	884.078	
<b>France</b>	M.N.	0	5.031.488	5.031.488	16.131.497	11.100.010	68,81
	ECU/EUR	0	767.045	767.045	2.412.118	1.659.767	
<b>Ireland</b>	M.N.	0	0	0	0	0	
	ECU/EUR	0	0	0	0	0	
<b>Italia</b>	M.N.	0	1.488.838.800	1.488.838.800	5.011.987.898	3.523.149.098	70,29
	ECU/EUR	0	768.921	768.921	2.539.091	1.784.840	
<b>Luxembourg</b>	M.N.	0	0	0	1.000.012	1.000.012	100,00
	ECU/EUR	0	0	0	24.431	24.431	
<b>Nederland</b>	M.N.	0	29.016	29.016	207.999	178.983	86,05
	ECU/EUR	0	13.167	13.167	93.159	80.163	
<b>Österreich</b>	M.N.	5.616.437	0	5.616.437	10.627.502	5.011.065	47,15
	ECU/EUR	407.677	0	407.677	761.910	359.255	
<b>Portugal</b>	M.N.	0	159.084.138	159.084.138	179.000.035	19.915.897	11,13
	ECU/EUR	0	793.508	793.508	893.566	99.420	
<b>Suomi/Finland</b>	M.N.	269.246	110.614	420.247	445.001	24.754	5,56
	ECU/EUR	45.031	18.607	70.430	73.821	4.106	
<b>Sverige</b>	M.N.	1.262.576	169.560	1.430.243	1.450.000	19.757	1,36
	ECU/EUR	138.217	18.872	156.878	163.185	2.223	
<b>United Kingdom</b>	M.N.	311.443	135.484	450.610	473.393	22.784	4,81
	ECU/EUR	443.937	192.456	641.928	680.422	32.748	
<b>European Union</b>	ECU/EUR	1.289.965	5.857.494	7.377.087	14.924.999	7.590.742	50,86

Source: FEOGA

(\*) le montant de DKK 3.214,13 (432,15 EUR) a été refusé  
taux de change agricole du 1.9.1997

**Tableau 15. Exécution des dépenses - Programme 1999 (MN et EUR)**

<b>ETATS MEMBRE</b>		<b>Total déclaré exerc. budg. 1999 (B01-2540-002) (16/10/98 - 15/10/99)</b>	<b>Plafonds en monnaie nat. et en ECU/EUR</b>	<b>Montant non-utilisé ou dépassement (-) du plafond autorisé en M.N. et ECU/EUR</b>	<b>Solde en %</b>
<b>Belgique</b>	M.N.	6.793.304	7.782.625	989.321	12,71
	ECU/EUR	165.965	190.135	24.170	
<b>Danemark</b>	M.N.	1.439.767	1.343.479	-96.288	0,00
	ECU/EUR	190.389	177.656	-12.733	
<b>Deutschland</b>	M.N.	1.633.629	2.535.066	901.437	35,56
	ECU/EUR	823.439	1.277.813	454.374	
<b>Ellas</b>	M.N.	195.545.419	684.999.985	489.454.566	71,45
	ECU/EUR	559.176	1.958.805	1.399.629	
<b>España</b>	M.N.	546.761.245	616.766.439	70.005.194	11,35
	ECU/EUR	3.248.035	3.663.901	415.866	
<b>France</b>	M.N.	8.921.110	17.679.999	8.758.888	49,54
	ECU/EUR	1.333.960	2.643.663	1.309.703	
<b>Ireland</b>	M.N.	21.281	27.175	5.894	21,69
	ECU/EUR	26.718	34.117	7.399	
<b>Italia</b>	M.N.	3.086.907.935	4.538.226.932	1.451.318.997	31,98
	ECU/EUR	1.563.839	2.299.082	735.243	
<b>Luxembourg</b>	M.N.	0	708.125	708.125	100,00
	ECU/EUR	0	17.300	17.300	
<b>Nederland</b>	M.N.	315.000	315.000	0	0,00
	ECU/EUR	140.881	140.881	0	
<b>Österreich</b>	M.N.	7.596.759	11.195.000	3.598.241	32,14
	ECU/EUR	544.274	802.072	257.798	
<b>Portugal</b>	M.N.	175.583.210	191.150.096	15.566.886	8,14
	ECU/EUR	864.163	940.778	76.615	
<b>Suomi/Finland</b>	M.N.	378.317	445.001	66.684	14,99
	ECU/EUR	62.759	73.821	11.062	
<b>Sverige</b>	M.N.	1.581.312	1.599.999	18.688	1,17
	ECU/EUR	179.836	181.961	2.125	
<b>United Kingdom</b>	M.N.	252.295	290.828	38.533	13,25
	ECU/EUR	362.631	418.015	55.384	
<b>European Union</b>	ECU/EUR	10.066.063	14.820.000	4.753.937	32,08

Source: FEOGA

taux de change agricole du 1.5.1998

Tableau 16. Exécution des dépenses par type d'action - 1998 - 1999 - 2000 (EUR) <sup>(\*)</sup>

E.M.	Exécution des dépenses par action - Programme 1998					TOTAL
	A	B	C	D	E	
B	24.292	14.117		25.948	6.419	70.776
DK		189.917				189.917
D	112.801	317.473	17.956	42.425	185.386	676.041
EL	183.668					183.668
E	359.472	1.106.996	889.206	213.020	119.651	2.688.345
F	17.880	194.717		87.776	451.977	752.351
IRL						
I	219.344	326.093	103.686	49.960	55.326	754.409
L						
NL		82.410		4.479		86.889
A	178.455	179.728	10.142	16.444	17.888	402.655
P		750.380		38.312	5.451	794.144
FIN	29.703	21.232		18.484		69.419
S	87.220	67.525			8.441	163.185
UK		647.675				647.675

E.M.	Exécution des dépenses par action - Programme 1999					TOTAL
	A	B	C	D	E	
B	62.702	47.592	5.469	37.421	35.082	188.265
DK		190.389				190.389
D	172.098	494.903	26.288	73.675	173.460	940.424
EL	366.489	6.748		185.939		559.176
E	453.648	1.163.599	1.454.013	181.762	125.877	3.378.898
F	186.791	369.568	216.816	221.343	333.723	1.328.242
IRL		26.718				26.718
I	471.959	513.515	323.013	83.153	172.199	1.563.839
L						
NL		119.637		6.709		126.346
A	206.639	299.761	16.309	21.566		544.274
P	57.869	732.077	8.397	55.978	9.843	864.163
FIN	33.021	15.097		14.937		63.055
S	99.510	68.235			11.373	179.118
UK		362.631				362.631

E.M.	Exécution des dépenses par action - Programme 2000					TOTAL
	A	B	C	D	E	
B	72.396	36.727	7.491	65.193	21.740	203.548
DK	53.146	107.880				161.027
D	225.391	627.688	34.080	96.578	187.671	1.171.408
EL	829.111	307.078	61.416	230.309	76.770	1.504.683
E	451.603	1.432.037	1.627.867	181.421	202.160	3.895.088
F	187.494	466.791	428.923	165.425	382.119	1.630.752
IRL		27.150		3.378		30.527
I						
L						
NL		124.790		14.681		139.470
A	236.316	329.353	25.229	29.196		711.717
P	135.548	709.540	33.794	128.440	6.759	1.014.081
FIN	43.468	18.888		12.651		75.007
S	98.232	67.359			11.226	176.817
UK						

Source: Ministères d'Agriculture des Etats Membres

\* reprend aussi des remboursements non encore repris dans les tableaux nos 14 et 15

La divergence avec les tableaux 14 et 15 s'explique d'une part par le fait que le tableau 16 reprend aussi des remboursements non encore repris dans lesdits tableaux précédents et, d'autre part, parce que les données proviennent de sources différentes.

Tableau 17. Evaluation mise en oeuvre programmes miel

A. Information - Assistance technique

	B	DK	D	EL	E	F	IRL	I	NL	A	P	FIN	S	UK
Cours de formation Nombre de cours	1998	22			107			65		591		4	62	
	1999	44			150			171		644		6	37	
	2000	31		9	119			188		691		40		
Nombre de participants	1998	1,086			2,692			807		9,966		193	212	
	1999	1,107			4,070			1,565		12,525		387		
	2000	819		240	2,904			1,433		12,293		1,056		
Techniciens apicoles	1998				56						20			
	1999				59						26			
	2000			29	47									
Information Brochures	1998	10	2		30			28			5*		10	
	1999	16	1		51			59			12		11	
	2000	27	1		27			59			19			
Nombre d'exemplaires imprimées	1998	13,149	14,000	55,000	76,631			28,492			150,000*		13,000	
	1999	26,703	5,000	47,000	116,000			90,805			24,600		13,000	
	2000	54,400	4,500	41,000	50,600			110,743			146,650			
Nombre d'exemplaires distribuées	1998	11,779	14,000	52,250	76,631			12,771			150,000*	4,500		
	1999	23,571	5,000	42,800	116,000			23,659			24,600	7,000		
	2000	30,036	4,500	28,700	50,600			32,889			146,650	5,500		

\* concerne lutte varroase

Tableau 17. Evaluation mise en oeuvre programmes miel (suite)

B. Lutte contre la varroase

	B	DK	D	EL	E	F	IRL	I	NL	A	P	FIN	S	UK
<b>Traitement</b> Nombre de traitements chimiques	1998	3.010	150.022		288.569									
	1999	3.044	199.105		67.220									
	2000	3.276	213.971		168.740									
Nombre de ruches traitées	1998	15.050	13.233	190.000	278.405			111.222		140.000	350.000			
	1999	13.717	14.528	221.000	273.129			146.360		152.000	550.000			
	2000	5.175		82.000	176.808			137.727		160.000	339.000			
Nombre d'apiculteurs bénéficiaires	1998	1.548	17.642		4.668	3.700		7.259		14.000				
	1999	1.508	30.276		5.959	3.500		10.779		12.000				
	2000	931	32.058	2.250	4.639	3.900		10.102		15.000				
<b>Cours de formation</b> Nombre de cours	1998	2	7	54	*			451	3			39	42	4
	1999	64	6	48				48	3				36	8
	2000	49	5	64				12						11
Nombre de participants	1998	82	185	1.813				1.600	63			1.159	1.135	79
	1999	1.495	185	1.968				996	54				1.338	76
	2000	1.196	175	3.041				175						103
<b>Projets de recherche</b> Nombre de projets	1998	2		4	**	3		1	5				5	1
	1999	5		10		3		17	2			2		
	2000	6		11	6	2		5	2			4		
Nombre de projets terminés	1998	2				2			5					
	1999	5		3		3			2					
	2000	5		1		3			2					1

\* inclus sous assistance technique

\*\* inclus sous recherche qualité du miel

Tableau 17. Evaluation mise en oeuvre programmes miel (suite)

C. Rationalisation de la transhumance

	B	DK	D	EL	E	F	IRL	I	NL	A	P	FIN	S	UK
<b>Equipement</b> Nombre d'équipements	1998		10		694	155		4.321						
	1999				910	235		5.824						
	2000		10		407			7.943			9			
Nombre de bénéficiaires	1998				996	155		1.160						
	1999				1.694	235		983						
	2000				1.137			222			7**			
<b>Cartographie</b> Nombre de cartes	1998							64						
	1999			451				90						
	2000			131				15						
Distribution	1998													
	1999				7									
	2000	1.000			2.500									

\*\* associations

Tableau 17. Evaluation mise en oeuvre programmes miel (suite)

D. Analyse du miel

	B	DK	DE	EL	ES	FR	IRL	IT	NL	AUT	PO	FIN	SUE	UK
<b>Equipement</b> Nombre d'équipements	1998		114		43			8			8	1		
	1999	6	151		95			45						
	2000	8	85		39			19			75			
Nombre de laboratoires bénéficiaires	1998	3			10	3		2						
	1999	7		9	9	2		6						
	2000	6		17	5			5						
Nombre d'apiculteurs bénéficiaires	1998		2.312					3.304						
	1999		3.469					36.697						
	2000		1.350					36.296						
<b>Analyses</b> Nombre d'analyses	1998	638	2.072		1.242	19.165		634	92	858	1.420	200		
	1999	952	2.740		1.725	17.996		2.316	119	1.084	1.415	151		
	2000	1.019	2.766		600	28.259		1.276		1.536	976	196		
Nombre d'apiculteurs bénéficiaires	1998	439	1.189		618			501	55	627	1.420	137		
	1999	665	1.716		503			820	60	811	1.415	97		
	2000	721	1.649		123			499		1.220	976	149		

E. Recherche qualité du miel

	B	DK	DE	EL	ES	FR	IRL	IT	NL	AUT	PO	FIN	SUE	UK
<b>Projets de recherche</b> Nombre de projets	1998	3	6		9 (3 varroa)	1		5		1	2		1	
	1999	6	6		14 (1 varroa)	2		8	1		2		1	
	2000	7	6	7		6		8			4			
Nombre de projets terminés	1998	3	1		1	1			1	1				
	1999	6				2								
	2000	6	2			3					1			