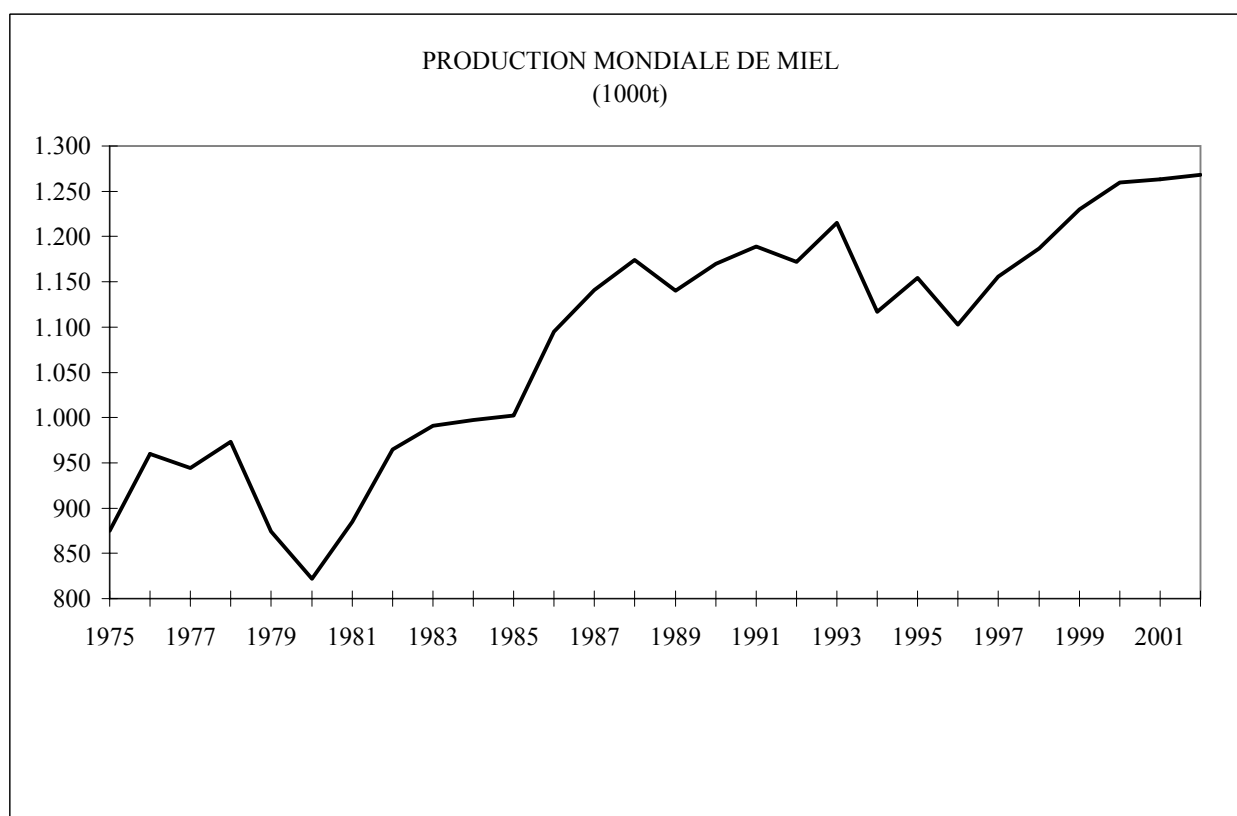


Tableau 1. Production mondiale par région (1000t)

	1998	1999	2000	2001	2002
Afrique	139	141	144	145	145
Amérique Nord et Centr.	218	203	208	208	210
Amérique du Sud	109	133	141	127	124
Asie	400	431	447	454	459
Europe	291	294	291	300	301
Océanie	31	29	29	29	29
TOTAL	1.187	1.230	1.260	1.263	1.268

Source: FAO

Figure 1. Production mondiale de miel (1000t)



Source: FAO

Tableau 2. Production mondiale de miel par pays (1000t)

	1998		1999		2000	2001	2002
Chine	211	(155)	236	(180)	252	255	258
Ex-URSS	134		132		125	137	136
USA	100		94	(90)	100	100	100
Argentine	75	(75)	93		98	90	85
Turquie	67		67		60	60	60
Ukraine	59		55		52	60	60
Mexique	55		55		59	59	61
Inde	51		51		52	52	52
Canada	46		37		31	32	32
Australie	22		19		21	21	21
Brésil	18		20		22	20	15
Hongrie	17		16		15	11	16
Autres	222		238		259	253	260
U.E.	109		117		114	113	112
TOTAL	1.187		1.230		1.260	1.263	1.268

Source: FAO; () = Département de l'Agriculture des Etats-Unis

Tableau 3. Exportations mondiales de miel

	1997		1998		1999		2000		2001	
	1000t	1000\$	1000t	1000\$	1000t	1000\$	1000t	1000\$	1000t	1000\$
Chine	48	69	79	87	87	79	103	87	107	99
Argentine	70	108	68	89	93	96	88	87	73	71
Mexique	27	41	32	42	22	25	31	35	23	28
USA	4	8	5	9	5	9	5	8	4	6
Canada	8	17	11	20	15	21	15	21	13	21
Autres	75	132	67	123	72	112	77	104	88	128
U.E. extra	7		6		6		6		7	
U.E. intra	29	86	38	89	40	88	45	95	45	87
TOTAL	269	461	307	458	340	430	370	437	360	440
\$kg	1,71		1,49		1,26		1,18		1,22	

Sources: FAO + Comext

() = total intra + extra

Note: on constate que les données FAO sur le volume total importé (voir tabl. 4) et exporté ne correspondent pas complètement

Tableau 4. Importations mondiales de miel

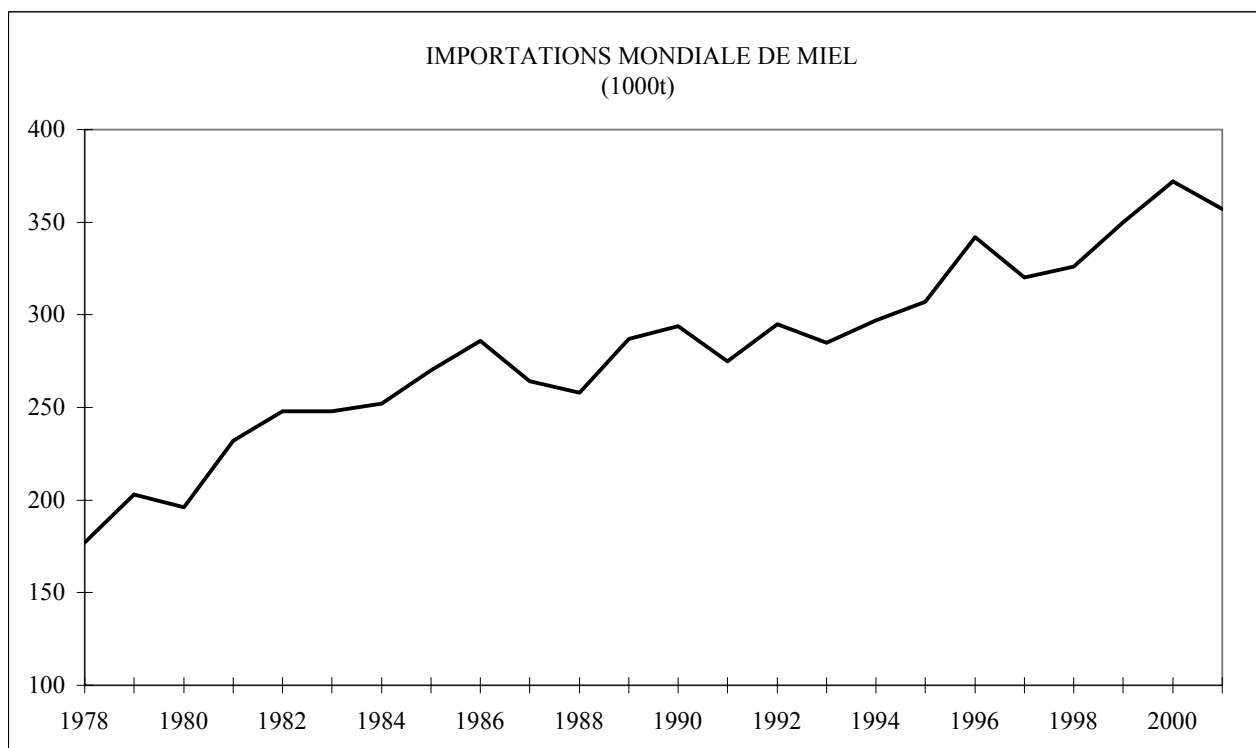
	1997		1998		1999		2000		2001	
	1000t	1000\$	1000t	1000\$	1000t	1000\$	1000t	1000\$	1000t	1000\$
USA	76	125	60	81	83	92	90	96	66	76
Japon	34	50	29	35	35	36	40	39	40	42
Chine	2	2	2	2	3	3	4	3	2	2
Canada	2	3	2	3	3	3	3	3	5	5
Autres	41	83	41	73	34	67	37	68	44	93
U.E. extra	134	278	152	293	151	252	157	231	158	242
U.E. intra	31		40		41		41		42	
TOTAL	320	541	326	487	350	453	372	440	357	460
\$kg	1,69		1,49		1,30		1,18		1,29	

Sources: FAO + Comext

() = total intra + extra

Note: on constate que les données FAO sur le volume total importé et exporté (voir tabl. 3) ne correspondent pas complètement

Figure 2. Importations mondiales de miel (1000 t)



Sources: FAO

Tableau 5. Bilan d'approvisionnement du miel

	EUR 15	UEBL	DK	DE	EL	ES	FR	IE	IT	NL	AT	PT	FI	SE	UK
1999/2000															
Production utilisable (1.000 t)	132,2	2,0	2,0	20,0	14,0	31,0	(27,0)	0,1	10,0	0,1	9,0	(11,0)	2,0	1,0	3,0
Importations totales	162,4	10,0	5,0	90,0	2,0	14,0	16,0	1,2	14,0	8,0	6,0	1,0	1,0	3,0	24,0
Exportations totales	13,1	4,0	3,0	22,0	1,0	7,0	3,0	0,1	3,0	1,0	0,6	0,1	0,1	0,0	1,0
Echanges intra-CE (imp.)	32,8	4,0	3,0	5,0	1,0	2,0	5,0	0,4	2,0	4,0	3,0	1,0	0,4	0,0	2,0
Utilisation intérieure: - consommation humaine	281,5	8,0	4,0	88,0	15,0	38,0	40,0	1,2	21,0	7,1	14,4	11,9	2,9	4,0	26,0
Consommation humaine (kg/tête)	0,7	0,7	0,8	1,1	1,4	1,0	0,7	0,3	0,4	0,4	1,8	1,2	0,6	0,4	0,4
Degré d'auto-provisionnement (%)	47,0	25,0	50,0	22,7	93,3	81,6	67,5	8,3	47,6	1,4	62,5	92,4	69,0	25,0	11,5
2000/2001															
Production utilisable (1.000 t)	125,2	2,0	2,0	20,0	14,0	(33,0)	(25,0)	0,1	(9,0)	0,1	9,0	4,0	1,0	3,0	3,0
Importations totales	159,2	11,0	3,0	94,0	1,0	14,3	15,8	1,1	12,0	7,0	5,0	2,0	1,0	2,0	24,0
Exportations totales	14,8	6,0	2,0	23,0	0,9	8,2	2,9	0,1	2,0	1,0	0,6	1,0	0,1	0,0	1,0
Echanges intra-CE (imp.)	34,0	4,0	2,0	5,0	0,2	2,0	5,0	0,4	1,0	5,0	2,0	2,0	0,5	2,0	3,0
Utilisation intérieure: - consommation humaine	269,7	7,0	3,0	91,0	14,1	39,1	37,9	1,1	19,0	6,1	13,4	5,0	1,9	5,0	26,0
Consommation humaine (kg/tête)	0,7	0,7	0,6	1,1	1,3	1,0	0,6	0,3	0,3	0,4	1,6	0,5	0,4	0,6	0,4
Degré d'auto-provisionnement (%)	46,4	28,6	66,7	22,0	99,0	84,4	65,9	9,1	47,4	1,6	67,2	80,0	52,6	60,0	11,5
2001/2002															
Production utilisable (1.000 t)	131,2	2,0	2,0	26,0	14,0	33,0	(25,0)	0,1	9,0	0,1	9,0	4,0	1,0	3,0	3,0
Importations totales	169,2	9,0	6,0	99,0	3,0	13,4	16,0	1,8	12,1	6,1	4,6	2,0	1,0	3,0	31,0
Exportations totales	14,5	6,0	2,0	24,0	0,5	10,4	3,0	0,3	3,9	0,5	0,8	1,0	0,0	0,0	1,0
Echanges intra-CE (imp.)	38,9	3,0	2,0	5,0	1,0	3,6	6,0	0,5	1,0	4,9	2,5	2,0	0,5	2,0	5,0
Utilisation intérieure: - consommation humaine	285,9	5,0	6,0	101,0	16,5	36,0	38,0	1,7	17,1	5,7	12,8	5,0	2,0	6,0	33,0
Consommation humaine (kg/tête)	0,8	0,5	1,1	1,2	1,5	0,9	0,6	0,5	0,3	0,4	1,3	0,6	0,4	0,7	0,6
Degré d'auto-provisionnement (%)	45,9	40,0	33,3	25,7	84,8	91,7	65,8	6,0	52,5	1,7	70,2	80,0	49,7	50,0	9,1

Sources: Eurostat (Cronos)
() = Etats Membres
italiques = estimations DG AGRI

Tableau 6. Importations de miel par l'Union Européenne (1000t)

<i>EUR15</i>						
Origine	1997	1998	1999	2000	2001	2002
Argentine	17.953	29.768	45.375	42.576	46.540	56.471
Mexique	16.364	18.569	19.097	21.477	17.780	18.516
Hongrie	8.729	6.336	8.011	11.016	10.364	15.157
Chine	46.679	55.529	34.997	33.573	37.054	13.753
Turquie	5.997	5.558	3.298	2.976	2.699	9.678
Roumanie	8.402	4.226	7.018	8.881	6.533	5.035
Bresil	0	6	62	82	568	4.512
Cuba	3.453	4.126	4.206	5.493	5.846	4.377
Chili	1.181	2.706	2.515	3.012	4.460	3.985
Uruguay	5.396	3.630	6.875	4.075	6.687	3.730
Bulgarie	3.781	1.838	2.499	5.144	2.626	3.302
Autres	15.944	20.078	17.358	18.421	17.276	16.588
TOTAL	133.879	152.371	151.311	156.726	158.434	155.104

<i>ALLEMAGNE</i>						
Origine	1997	1998	1999	2000	2001	2002
Argentine	8.841	15.457	27.328	27.792	27.754	32.660
Mexique	12.167	13.597	14.298	16.048	13.115	13.109
Chine	25.447	29.093	12.552	9.930	11.462	7.197
Hongrie	3.416	1.777	2.373	3.595	3.620	6.823
Turquie	5.506	5.005	2.629	2.444	2.092	5.098
Bresil	0	6	21	82	502	3.901
Uruguay	4.443	3.395	5.587	3.704	5.987	3.617
Chili	1.085	2.476	2.209	2.618	4.014	3.550
Roumanie	5.246	2.907	4.901	6.969	4.670	3.130
Cuba	1.833	1.804	1.721	3.193	3.210	2.026
Rép. tchèque	600	720	800	1.490	1.341	1.639
Autres	10.693	12.705	11.036	12.615	10.917	10.002
TOTAL	79.276	88.941	85.455	90.478	88.683	92.754

<i>ROYAUME-UNI</i>						
Origine	1997	1998	1999	2000	2001	2002
Argentine	2.426	2.298	3.526	2.216	3.690	10.320
Mexique	3.039	3.480	2.935	3.044	2.664	4.069
Chine	8.787	10.944	9.436	10.203	10.910	2.324
Australie	1.852	2.446	1.773	1.645	1.862	1.704
Cuba	656	929	1.092	1.060	1.138	1.242
Autres	3.023	2.132	2.039	2.182	2.922	3.863
TOTAL	19.783	22.228	20.802	20.350	23.186	23.522

Sources: Comext

Tableau 7. Exportations de miel par l'Union Européenne (1000t)

<i>EUR15: PAYS TIERS</i>						
Destination	1997	1998	1999	2000	2001	2002
Suisse	946	1.070	1.097	1.324	1.319	1.354
Arabie Saoudite	1.260	644	1.222	737	942	1.026
Etats-Unis	206	194	209	286	323	758
Maroc	193	217	212	500	399	283
Pologne	289	481	482	427	404	238
Ceuta & Melilla	714	590	342	458	371	165
Autres	2.993	2.558	2.362	2.001	2.969	4.380
TOTAL	6.602	5.754	5.926	5.733	6.728	8.203

<i>ESPAGNE</i>						
Destination	1997	1998	1999	2000	2001	2002
Algérie	347	253	155	271	342	503
Arabie Saoudite	122	111	183	149	258	292
Maroc	74	174	138	365	332	229
Ceuta & Melilla	714	590	339	457	370	165
Autres	974	805	544	455	667	1.184
TOTAL	2.231	1.932	1.359	1.697	1.969	2.374

<i>ALLEMAGNE</i>						
Destination	1997	1998	1999	2000	2001	2002
Arabie Saoudite	1.085	453	946	548	658	682
Suisse	516	541	477	470	393	453
Etats-Unis	101	76	82	95	71	163
Pologne	101	26	46	94	60	69
Autres	1.024	744	865	649	866	1.018
TOTAL	2.828	1.839	2.416	1.855	2.049	2.385

Sources: Comext

Tableau 8. Recensement apiculture

1999	Ruches		Apiculteurs			Ruches par apiculteur profess.
	total	profess.	total	profess.	% profess.	
B	100.000	-	11.000	-	-	-
DK	85.000	24.000	6.000	150	2,5	160
D	1.038.000	50.000	103.600	290	0,3	172
ELL	1.217.000	770.000	24.000	3.000	12,5	257
ESP	2.193.366	1.561.615	27.794	4.560	16,4	342
F	1.446.900	528.000	100.000	3.000	3,0	176
IRL	20.000	3.200	2.300	15	0,7	213
IT	1.100.000	300.000	75.000	1.100	1,5	273
LUX	10.213	240	650	1	0,2	240
NL	80.000	2.500	5.000	20	0,4	125
ÖST	377.664	30.000	25.527	150	0,6	200
PO	632.500	345.000	26.000	1.800	6,9	192
SUO	42.000	7.700	4.200	35	0,8	220
SVE	110.000	9.000	14.000	30	0,2	300
UK	200.000	40.000	35.000	200	0,6	200
EUR15	8.652.643	3.671.255	460.071	14.351	3,1	256

2003	Ruches		Apiculteurs			Ruches par apiculteur profess.
	total	profess.	total	profess.	% profess.	
B	100.000	-	11.000	-	-	-
DK	155.000	24.000	6.000	150	2,5	160
D	900.000	50.000	103.600	290	0,3	172
ELL	1.380.000	770.000	22.000	4.000	18,2	193
ESP	2.397.840	1.771.358	27.420	4.476	16,3	396
F	1.297.000	528.000	100.000	3.000	3,0	176
IRL	20.000	3.200	2.300	15	0,7	213
IT	1.100.000	300.000	75.000	1.100	1,5	273
LUX	10.213	240	650	1	0,2	240
NL	80.000	5.000	10.000	25	0,3	200
ÖST	343.906	30.000	25.027	150	0,6	200
PO	632.500	345.000	26.000	1.800	6,9	192
SUO	42.000	7.700	4.200	35	0,8	220
SVE	145.000	9.000	14.000	30	0,2	300
UK	273.750	40.000	43.600	200	0,5	200
EUR15	8.877.209	3.883.498	470.797	15.272	3,2	254

Sources: COPA et Etats membres

Tableau 9. Prix de vente* (EUR/kg)

	1.998	1.999	2.000	2.001	2.002
B ⁽¹⁾	7,00	7,00	8,00	8,00	8,00
DK	2,70	3,00	3,40	3,60	3,80
DE	6,70	6,65	6,72	6,76	6,76
ELL	3,82	4,02	4,26	4,34	4,34
ESP ⁽²⁾	1,88	1,88	1,48	1,32	1,36
FR					
IRL					
IT	2,93	2,93	2,90	2,86	3,32
LUX					
NL	4,50	5,40	6,00	6,00	5,95
OST	6,44	6,44	6,38	6,36	6,44
PT	2,50	2,60	2,62	2,,7	2,68
FIN					
SV	2,38	3,17	3,21	3,21	3,25
UK					
EUR15					

* Prix moyen pondéré par stade de commercialisation

(1) Prix de vente directe apiculteur - consommateur

(2) Prix de vente par les coopératives

Tableau 10. Prix moyen à l'importation (EUR/kg)

<i>EUR12/15</i>						
Origine	1997	1998	1999	2000	2001	2002
Argentine	1,35	1,18	1,04	1,09	1,15	1,50
Mexique	1,46	1,32	1,16	1,24	1,45	1,78
Hongrie	1,61	1,90	1,66	1,41	1,71	2,57
Chine	1,16	1,03	0,84	0,82	0,93	1,07
Turquie	1,74	1,78	2,02	2,01	1,82	2,30
Roumanie	1,33	1,40	1,21	1,24	1,45	2,15
Bresil		1,35	1,01	1,31	1,33	1,59
Cuba	1,35	1,29	1,15	1,09	1,15	1,36
Chili	1,50	1,29	1,21	1,23	1,34	1,64
Uruguay	1,41	1,29	1,02	1,04	1,13	1,58
Bulgarie	1,14	1,11	1,09	1,05	1,36	1,85
Autres	1,66	1,50	1,36	1,31	1,53	1,97
TOTAL	1,36	1,25	1,11	1,13	1,24	1,73

Figure 3. Prévisions des dépenses par type d'action (EUR)

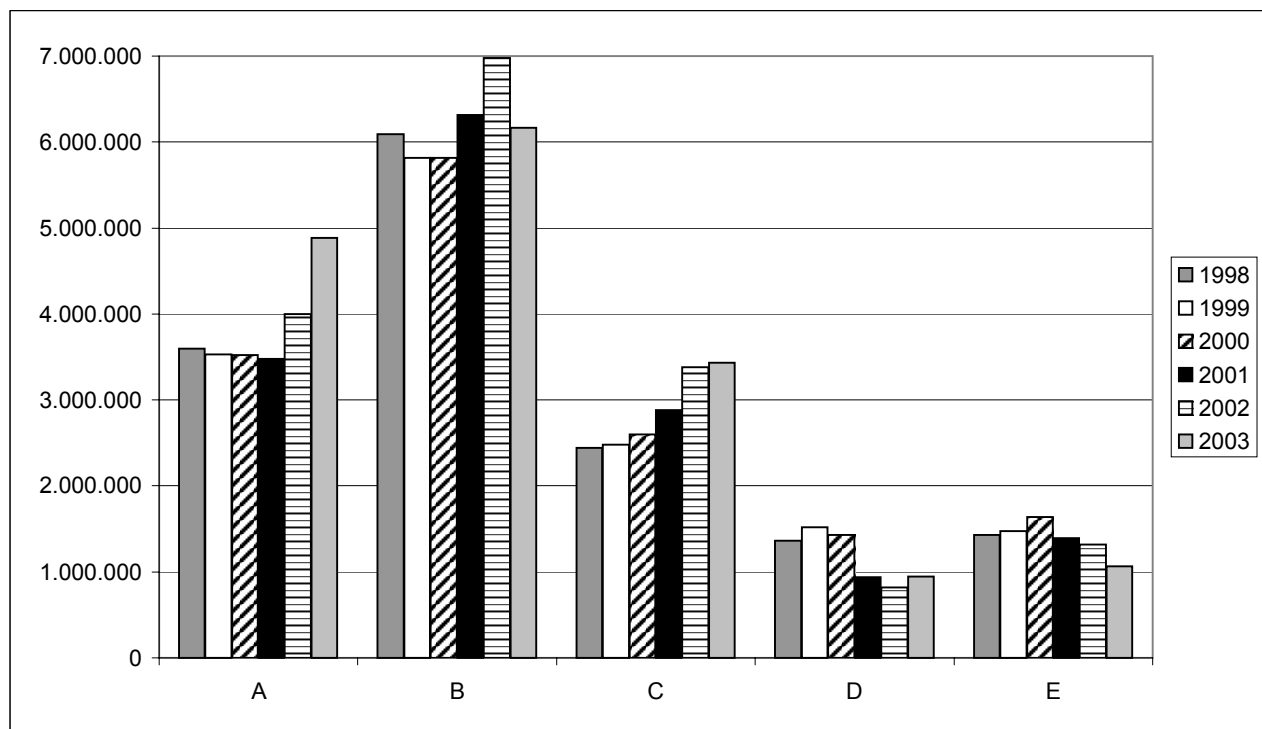


Figure 4. Exécution des dépenses par type d'action (EUR)

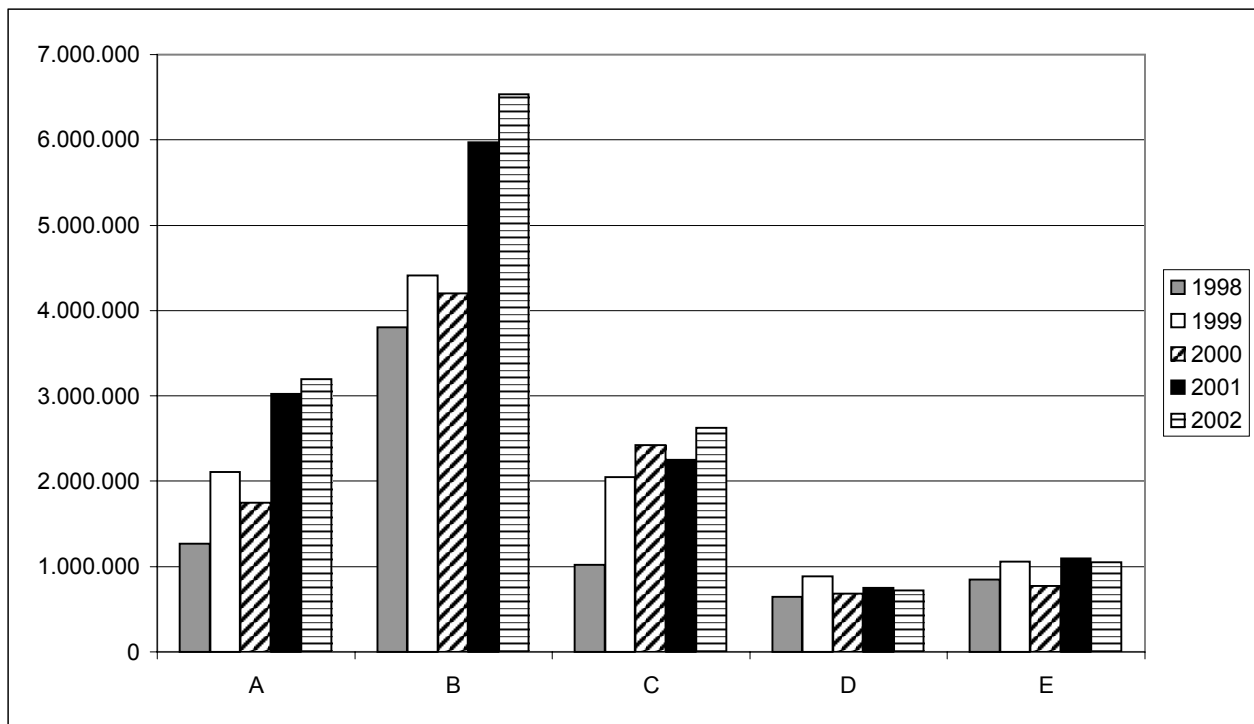


Tableau 11. Prévisions des dépenses par action (EUR)

E.M.	Programme 2001					TOTAL
	A	B	C	D	E	
B	68.362	31.837	5.615	56.337	19.636	181.786
DK	10.060	116.960	13.414		14.084	154.518
D	272.007	730.076	27.124	118.942	160.301	1.308.450
ELL	936.942	698.989	74.360	148.721	223.081	2.082.094
ESP	505.386	1.597.131	1.421.223	251.297	212.206	3.987.242
F	491.838	743.547	659.693	146.598	588.593	2.630.268
IRL	10.158	19.840			4.444	34.442
IT	673.734	531.150	609.185	48.592	136.990	1.999.651
LUX		18.566				18.566
NL		121.185		13.896		135.081
ÖST	238.367	337.202	37.790	58.138	11.628	683.125
PO	121.497	906.972	35.710	78.477	7.143	1.149.799
SUO	41.879	19.173		13.791		74.844
SVE	107.494	76.781			12.285	196.560
UK		363.573				363.573
EUR15	3.477.724	6.312.982	2.884.114	934.790	1.390.391	15.000.000

E.M.	Programme 2002					TOTAL
	A	B	C	D	E	
B	76.981	41.372	7.580	75.046	18.058	219.037
DK	15.072	105.099			27.196	147.366
D	494.575	758.985	47.560	83.555	104.990	1.489.665
ELL	1.086.408	910.326	88.041	44.021	220.103	2.348.898
ESP	525.149	1.723.162	1.687.414	224.962	216.364	4.377.051
F	609.900	762.400	610.000	152.550	495.550	2.630.400
IRL	10.158	19.840			4.444	34.442
IT	754.446	572.035	841.283	51.387	160.605	2.379.756
LUX		16.500		2.100		18.600
NL		127.754		15.347		143.101
ÖST	159.989	451.989	28.015	59.991	25.000	724.985
PO	147.524	906.974	35.709	85.698	7.143	1.183.048
SUO	49.868	18.417		14.044		82.329
SVE	111.373	76.260			10.973	198.606
UK		522.717				522.717
EUR15	4.041.444	7.013.828	3.345.602	808.701	1.290.426	16.500.000

E.M.	Programme 2003					TOTAL
	A	B	C	D	E	
B	71.964	44.227	6.008	70.899	16.173	209.271
DK	16.478	120.931			37.463	174.872
D	534.103	701.485	17.905	84.747	134.540	1.472.780
ELL	1.684.219	475.073	132.062	27.715	28.694	2.347.762
ESP	564.217	1.767.412	1.684.911	253.626	106.886	4.377.052
F	605.000	670.000	600.000	350.000	450.000	2.675.000
IRL		34.993				34.993
IT	826.425	468.578	804.223	67.267	135.491	2.301.984
LUX		18.592				18.592
NL		137.060		18.624		155.684
ÖST	258.856	307.881	74.519	58.831	19.610	719.697
PO	197.052	846.750	65.474	67.034	7.895	1.184.205
SUO	49.510	17.070		15.750		82.330
SVE	108.061	54.031			10.806	172.898
UK		572.880				572.880
EUR15	4.915.885	6.236.962	3.385.102	1.014.492	947.559	16.500.000

Tableau 12. Exécution des dépenses (EUR)

Exercice 2003. Périodes dépenses jusqu'à: 5/2003. Dépenses clôturées.

	Programme 1998 - décision 11/3/98	Programme 1999 - décision 03/09/98	Programme 2000 - décision 27/07/99	Programme 2001 - décision 19/07/2000	Programme 2002 - décision 10/07/2001	Programme 2003 - décision 17/7/02
BE	66.341	168.402	181.289	181.787	191.658	
DK	119.433	193.636	180.462	60.492	148.071	
DE	399.340	848.796	943.061	1.015.383	1.128.660	114.343
EL	177.971	592.022	1.219.530	1.496.701	1.828.226	121.227
ES	2.725.786	3.380.186	3.766.533	3.904.775	3.946.140	
FR	767.045	1.363.499	1.680.158	1.783.842	1.788.949	59.533
IE		27.022	31.871	32.018	29.036	
IT	768.921	1.593.987	1.918.070	1.810.943	2.155.233	
LU			18.009		14.003	
NL	13.167	142.941	142.807	135.089	127.154	
AT		551.835	619.491	682.953	707.211	
PT	793.492	875.805	921.883	1.071.965	1.029.724	19.103
FI	25.400	63.628	77.343	74.844	82.325	27.624
SE	18.661	181.683	188.766	166.819	167.064	26.353
UK	197.991	403.957	424.892	367.874	358.397	6.259
Total	6.073.547	10.387.399	12.314.166	12.785.485	13.701.850	374.443

Source: FEOGA

Tableau 13. Exécution des dépenses par type d'action - 2001 - 2002 (EUR) (*)

E.M.	Exécution des dépenses par action - Pogramme 2001					TOTAL
	A	B	C	D	E	
BE	69.553	30.627	6.215	55.912	19.480	181.787
DK	10.060	109.992	13.415		14.084	147.551
DE	304.896	684.571	19.188	58.192	160.503	1.227.350
EL	662.774	546.123		105.121	134.336	1.448.353
ES	505.739	1.741.766	1.285.692	215.118	210.354	3.958.670
FR	360.207	530.901	356.377	138.303	397.130	1.782.917
IE	11.078	11.052			5.555	27.684
IT	618.753	506.407	508.666	39.793	137.324	1.810.943
LU						
NL		121.186		13.896		135.082
AT	235.564	361.486	27.800	53.133	5.141	683.125
PT	103.839	891.652	33.151	58.792	2.785	1.090.220
FI	41.228	18.584		15.066		74.878
SE	99.781	65.203			6.805	171.789
UK		351.761				351.761
EUR15	3.023.471	5.971.309	2.250.504	753.327	1.093.497	13.092.108

E.M.	Exécution des dépenses par action - Pogramme 2002					TOTAL
	A	B	C	D	E	
BE	65.339	38.638	5.684	65.411	16.586	191.658
DK	15.072	105.099			27.196	147.367
DE	304.262	600.194	14.529	80.020	135.656	1.134.661
EL	805.973	813.573	34.146	43.986	130.894	1.828.571
ES	419.154	1.865.539	1.521.655	228.324	216.364	4.251.036
FR	437.405	609.217	283.625	132.369	326.224	1.788.839
IE		23.251				23.251
IT	710.874	503.560	731.968	45.396	163.435	2.155.233
LU						
NL		124.948		15.347		140.295
AT	156.452	466.848	11.644	50.905	21.362	707.211
PT	129.611	831.939	26.003	41.176	995	1.029.724
FI	50.176	18.102		14.047		82.325
SE	103.950	52.454			12.046	168.450
UK		481.716				481.716
EUR15	3.198.267	6.535.077	2.629.253	716.980	1.050.758	14.130.336

Tableau 14. Evaluation mise en oeuvre programmes miel

A. Information - Assistance technique

	BE	DK	DE	EL	ES	FR	IE	IT	NL	AT	PT	FI	SE	UK
Cours de formation														
Nombre de cours	60 52 90		2.602 2.281 1.999	9 34 27	66 67 65	4.489 4.491 4.166		376 698 307		524 496 464			41 75	
Nombre de participants	640 500 1.214		38.431 40.835 32.058	370 567 750	1.572 1.509 818	34 80 114		9.527 10.137 10.345		12.950 11.035 10.429			1.352 1.096	
Techniciens apicoles			4.942 4.976 4.533	23 23	52 50 31	6 8 8		137 117 126		252 260 206	33 22 26			65 65 68
Information														
Brochures	25 21 27				32 20 18	2 3 2	1 1	121 116 127		2.672 1.091 1.730	297 238		18 21	
Nombre d'exemplaires imprimées	58.120 46.875 65.985		37.978 58.613 61.400		78.595 45.450 18.900	3.200 3.700 3.200	3.000 20.000	127.737 117.558 199.231		24.108 59.240 18.895	18.900 55.700		162.000 157.000	
Nombre d'exemplaires distribués	54.587 43.967 62.650		33.530 42.328 44.847		26.375 25.300 15.100	3.200 3.600 3.200	3.000 20.000	105.419 101.675 184.019		25.818 51.572 20.374	18.900 55.700		150.000 154.000	
Autres (video, pages web)	2001 2002 2003				1 1 3									

Tableau 14. Evaluation mise en oeuvre programmes miel (suite)

B. Lutte contre la varroase

	BE	DK	DE	EL	ES	FR	IE	IT	NL	AT	PT	FI	SE	UK
Traitement														
Nombre de traitements chimiques	20 40 75		573.180 440.295 224.099	3 3 4	274.030 250.228 192.178			34 51 36	30 30	96.991 90.941 89.703				
Nombre de ruches traitées	20 40 50		556.441 476.532 345.079	250.000 250.000 -	748.848 848.553 451.793			183.845 166.939 175.628		132.740 127.855 117.950	457.770 337.135 358.360		13.000 17.000	23.298 25.753 16.222
Nombre d'apiculteurs bénéficiaires	2 3 4		44.825 38.735 28.045	1.976 1.960 -	7.082 7.716 3.045			12.705 11.278 11.125		12.263 11.447 10.210	11.589 12.440 13.292		3.206 3.716 2.457	
Cours de formation					(a)									(d)
Nombre de cours	26 22 54		198 236 194	5 8 12				309 210 306	8 131	379 383 394			38 32	767 657 238
Nombre de participants	744 144 1.320		4.950 5.871 4.772	125 187 360				3.427 3.106 2.578	149 1.450	5.107 6.244 5.245			1.188 1.013	12.685 12.966 12.763
Projets de recherche					(b)									
Nombre de projets	9 9 10		10 10 7	8 7 8			1	20 18 29	1 1		1		12 18	
Nombre de projets terminés	6 8 7		6	8		6 5 5		17 16 17	1 1				1 1	

(a) inclus sous assistance technique

(b) inclus sous recherche qualité du miel

(d) inclus cours, conférences, démonstrations sur le terrain, réunions locales

Tableau 14. Evaluation mise en oeuvre programmes miel (suite)

C. Rationalisation de la transhumance

	B	DK	DE	EL	ES	FR	IRL	IT	NL	AUT	PO	FIN	SUE	UK
Equipement Nombre d'équipements	2001	6	77		4.095	280		12.253		8	16			
	2002	5	67		5.702	231		17.667		10	7			
	2003		73		1.869	254		14.734		12	3			
Nombre de bénéficiaires	2001	4	6.785		2.282	208		446		324	2			
	2002	5	6.626		2.405	160		604		396	1			
	2003		6.539		1.564	157		506		303	2			
Cartographie Nombre de cartes	2001	12	2					124		298				
	2002		2					146		303	1			
	2003		2		1			163		76	4			
Distribution	2001	26	520					161		91				
	2002		210					275		77				
	2003		470					576		74				

Tableau 14. Evaluation mise en oeuvre programmes miel (suite)

D. Analyse du miel

	B	DK	DE	EL	ES	FR	IRL	IT	NL	AUT	PO	FIN	SUE	UK
Equipement Nombre d'équipements	2001	133	53	34	1.869			23		66	5			
	2002	5	19	14	3.875			11		94	3			
	2003	2	33		14	3		22		58				
Nombre de laboratoires bénéficiaires	2001	4	6	10	20			4		13	1			
	2002	3	6	5	20			4		33	2			
	2003	4	4		11	2		3		17				
Nombre d'apiculteurs bénéficiaires	2001	524	1.110	2.860				85		540				
	2002	1	4.101	3.340				537		604				
	2003		4.134					560		297				
Analyses Nombre d'analyses	2001	1.880	2.011	3.500	1.898	32.187	21	1.015	122	2.889	1.688			
	2002	2.500	3.215	5.800	976	27.275		1.883	211	2.716	1.290			
	2003	1.530	2.713		1.017	40.860		3.133		3.391	624			
Nombre d'apiculteurs bénéficiaires	2001	556	1.773	1.800	768	1.057		180	60	1.454	1.529			
	2002	847	3.066	2.000	571	937		366	113	1.220	844			
	2003	510	3.132		490			311		1.585	384			

E. Recherche qualité du miel

	B	DK	DE	EL	ES	FR	IRL	IT	NL	AUT	PO	FIN	SUE	UK
Projets de recherche Nombre de projets	2001	5	6	11	6	5	1	15		2	1+3		4	
	2002	5	3	8	5	5		21		1	1+5		5	
	2003	6	4	1	1	3		19		1	1			
Nombre de projets terminés	1998	4	3					11			1			
	1999	5	2		1	4		16			1			
	2000	3	1		1	6		14			2			