

# **Minería en Uruguay**

**Pier A. Rossi Kempa**

## **Estado de situación de la minería en Uruguay.**

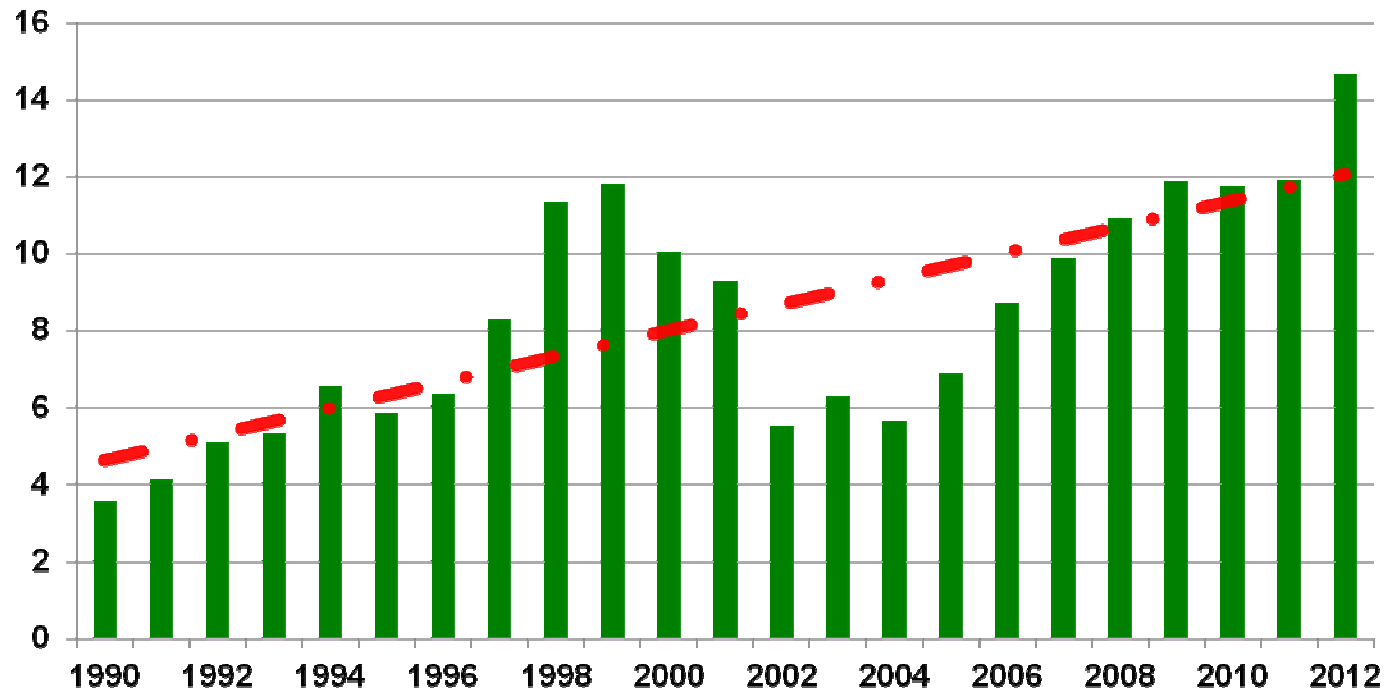
**La minería uruguaya constituye históricamente un sector de pequeñas empresas dedicadas fundamentalmente a la extracción de materiales para la construcción y calizas para la industria del cemento.**

**Hasta 1997 estos materiales constituían el 96.4 % del volumen total anual de la producción.**

**La producción en volumen viene creciendo desde los 80´ volúmenes de extracción crecientes desde los 80´.**

**Participa con un 0.27 % promedio en el PB I.**

### Evolución de la industria extractiva uruguaya (millones de ton.)



El incremento se observa fundamentalmente en áridos para la construcción , debido a un aumento de la obra civil (infraestructura) y algunos industriales (bentonita, dolomita, hierro, etc).

## **La coyuntura internacional en la minería uruguaya.**

**La demanda actual de materias primas minerales a nivel global a inducido un incremento de la exploración por minerales metálicos y energéticos, así como la explotación de nuevos recursos mineros.**

**Como consecuencia, la industria extractiva nacional entra en una etapa de desarrollo en la que la complejidad y escala de las inversiones y por ende de los proyectos, es sustancialmente diferente cuantitativa y cualitativamente a la tradicional.**

**El sector minero, pasa a considerarse actualmente como parte del proceso de diversificación de un sistema productivo tradicionalmente ganadero extensivo, que en los últimos años incorpora al sector forestal, la agricultura extensiva, el turismo, la industria del software, química-farmacéutica, bio-nanotecnología, como factores de diversificación económica.**

**En el sector minero este proceso comienza a fines de los 80', con un aumento de las solicitudes de permisos de exploración, se consolida con la extracción de oro a cielo abierto (Mina San Gregorio – OROSUR Mining )**

**Se acelera entre 2007 y 2009, con un rápido avance de la exploración de dos yacimientos de hierro entre otros emprendimientos:**

- Proyecto Aratirí (hierro) - ZAMIN FERROUS (2009)
- Proyecto Zapucay (hierro) - GLADIATOR RESOURCES LTD. (2010)
- Proyecto Wipping Apple (oro) - B2 GOLD (2010)
- Proyectos de prospección - exploración (hierro) - LAS BUCARNEAS (2010)
- Proyectos de prospección - exploración (hierro, oro, titanio, calizas etc.) - UMG UNION MINERAL GROUP (2011)
- **La explotación de oro** a cielo abierto continúa desde 1997 y en 2011 incorpora también labores en galerías. - OROSUR - MINING. (2011)

En general los proyectos de prospección- exploración priorizan minerales metálicos: hierro, oro, cromo, titanio; diamantes y también minerales industriales (calcáreos).

**Al Ministerio de Industria Energía y Minería (MIEM) a través de la Dirección Nacional de Minería y Geología (DINAMIGE) competen los cometidos de:**

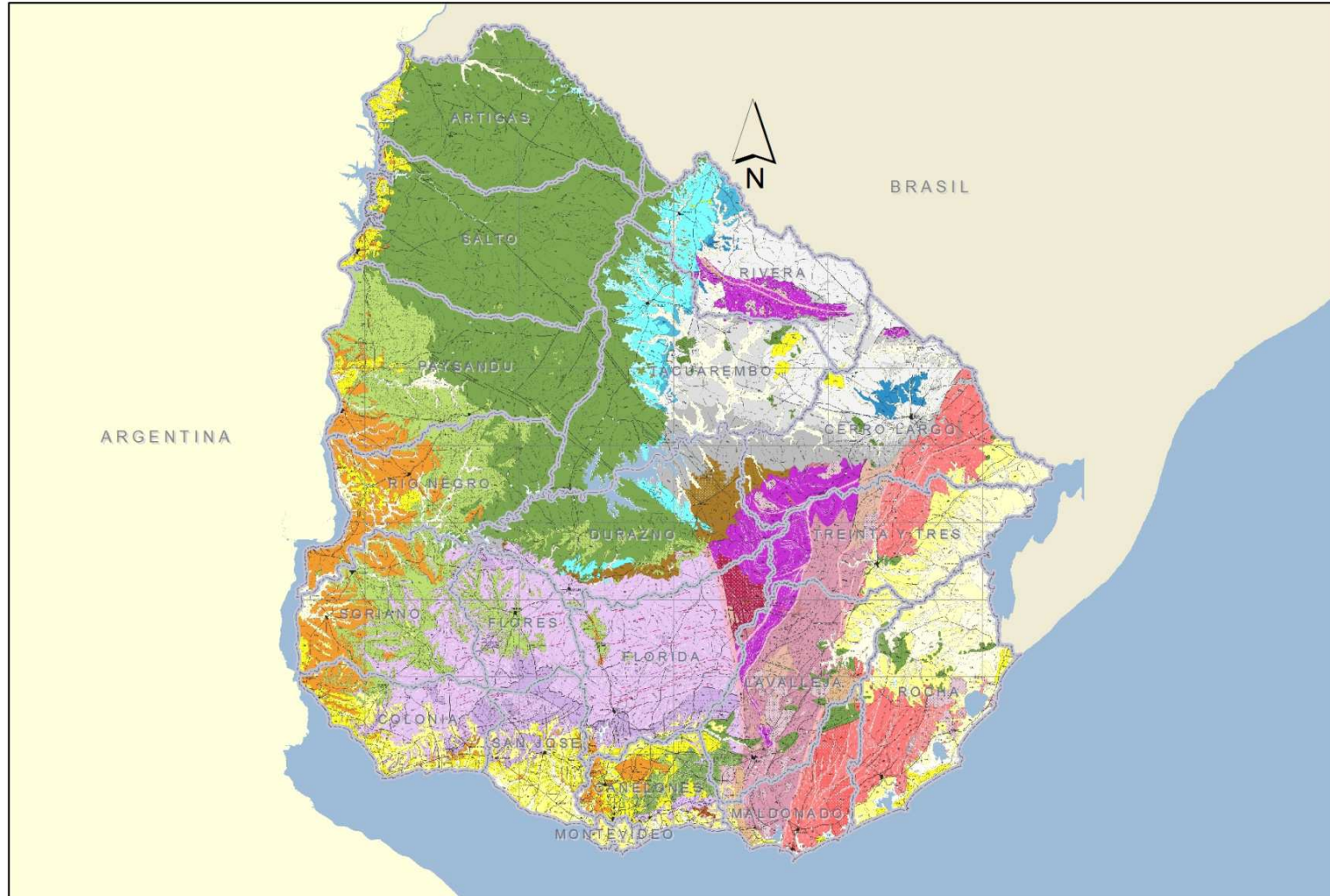
- **velar por la explotación racional de los recursos del subsuelo;**
- **de su aprovechamiento económico, así como la de relevar la información geocientífica requerida para la promoción de la inversión sectorial .**

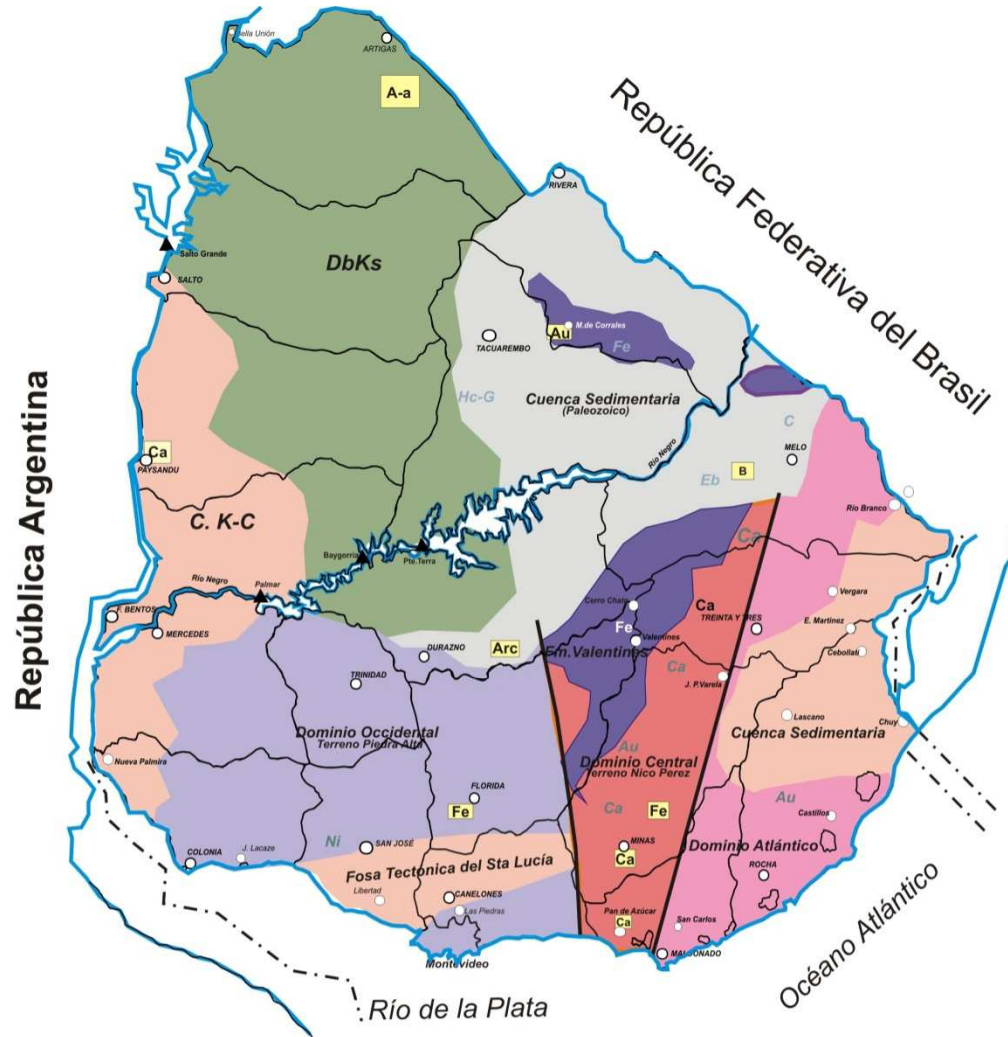
**En este contexto la Dirección Nacional de Minería y Geología (DINAMIGE) posee la responsabilidad de la gestión de trámite, el otorgamiento de títulos mineros, monitoreo de proyectos y el control y fiscalización de la explotación minera en todas sus fases. (Ley 15.242 de 8 de enero de 1982)**

**El Estado debe reposicionarse en la nueva etapa evolutiva frente a los cambios que ésta exige:**

- **requerimientos de una gestión ágil y transparente de los permisos mineros;**
- **readecuar su capacidad de monitoreo y control sobre los proyectos.**
- **obtener, sistematizar y divulgar información geo-minera para la promoción de la inversión.**

MAPA GEOLÓGICO





**Referencias**

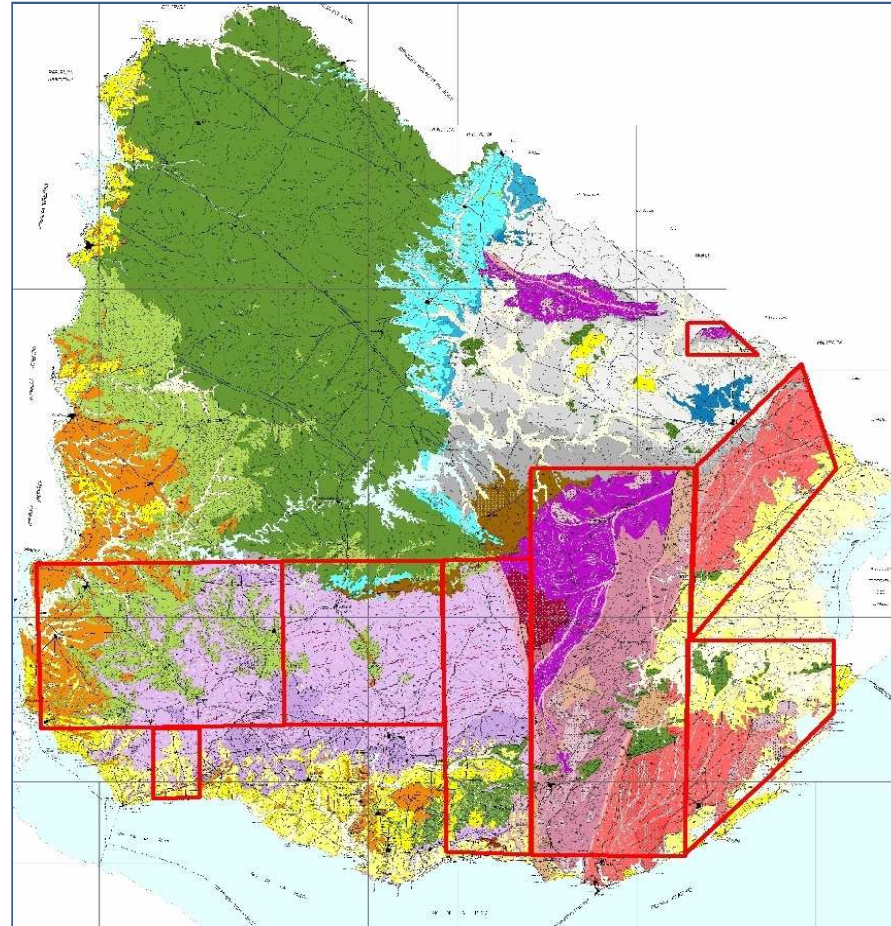
- C.S.** Cuencas sedimentarias (Cretácico - Cenozoico)
- D.b.** Derrames basálticos (Cretácico Superior)
- C.P.** Cuenca sedimentaria (Paleozoico)
- D.A.** Dominio Atlántico (Proterozoico Medio y Superior)
- D.C.** Dominio Central (Proterozoico Medio y Superior)
- D.O.** Dominio Occidental (Terreno Piedra Alta) (Proterozoico Inferior)
- F.V.** Formación Valentines (Proterozoico Inferior)

- Áreas en producción
- A-a Ágatas y amatistas
- Arc Arcillas caoliníticas y refractarias
- B Bentonita
- C Carbón
- Eb Esquistos bituminosos
- Ca Calizas
- Fe Hierro
- Au Oro



## Zonas de relevamiento aerogeofísico

M.I.E.M – DI.NA.MI.GE



**Dirección Nacional de Minería y  
Geología  
(DINAMIGE)**

Hervidero 2861 – C.P. 11800 Montevideo,  
Uruguay

Phone: +598-22044747 – Fax: +598-  
22094905

**[www.dinamige.gub.uy](http://www.dinamige.gub.uy)**